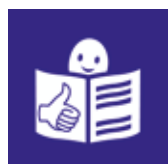




La Venaria Reale La Reggia



Guida "Museo per tutti".
Guida di lettura facilitata
per le persone con disabilità intellettiva.



Museo per tutti

Accessibile alle persone con disabilità intellettiva

UN PROGETTO DI:



CON IL SOSTEGNO DI:



 La Venaria Reale

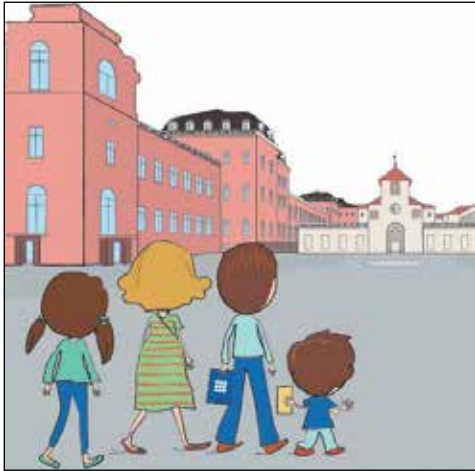


RESIDENZE
REALI
SABAUDE

Storia sociale per visitare la Reggia di Venaria

Sei all'ingresso della Reggia.

La Reggia è una casa molto grande dove vivevano il re e la regina.



Vai in biglietteria. Prendi il biglietto.



Per entrare vai verso la Torre dell'Orologio.

Alla persona con il cartellino che trovi all'ingresso fai vedere il biglietto.



Arrivi al centro del cortile.

Nel cortile c'è una fontana. A volte si sente la musica.



La Reggia è molto grande.

All'interno della Reggia cammina piano.

Parla con un tono di voce basso.

Se hai bisogno d'aiuto chiedi alle persone con il cartellino.

Se hai bisogno del bagno chiedi alle persone con il cartellino.

Se vuoi mangiare e bere chiedi alle persone con il cartellino dove puoi farlo.

Puoi fare fotografie senza flash.

Puoi sederti sulle panche.

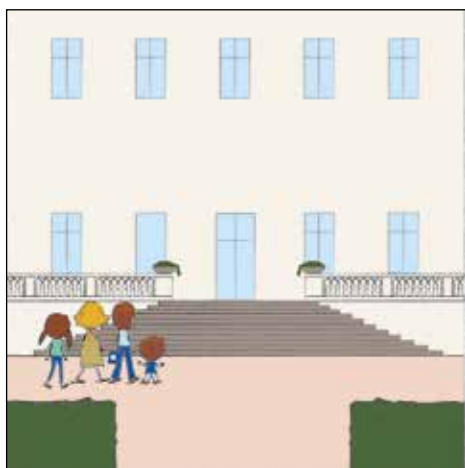
Usa la guida "Museo per tutti".

Nella guida "Museo per tutti" trovi la spiegazione di quello che vedrai dentro e fuori la Reggia.

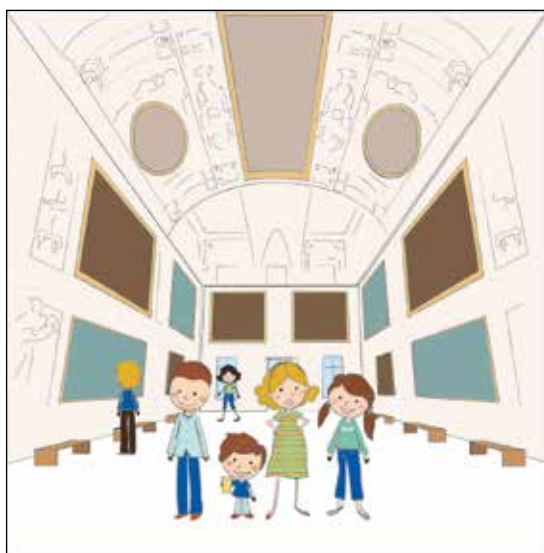
Attraversa il cortile e vai a destra a fianco della Reggia.



Quando arrivi ai Giardini, gira a sinistra. Entra nella Reggia.



Ti trovi in una sala molto grande dove possono esserci tante persone.
Questa sala si chiama Sala di Diana.



Continua la visita.

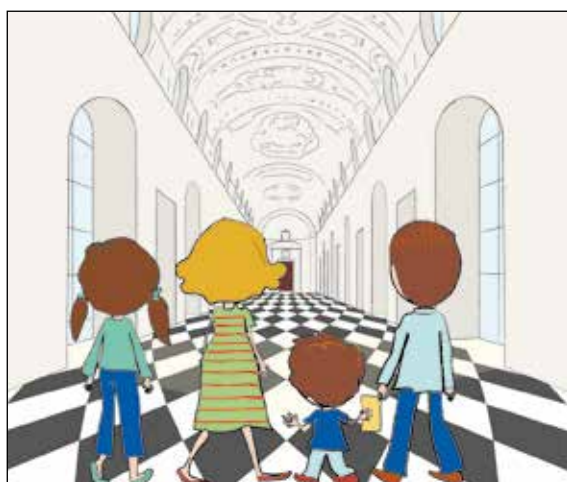
Trovi alcune stanze buie e con immagini e suoni come nei film.

In queste stanze non ti fermi.

Prosegui fino a quando ti trovi in una sala molto lunga e con molta luce.

Questa sala si chiama Galleria Grande.

In questa sala puoi sederti per terra.

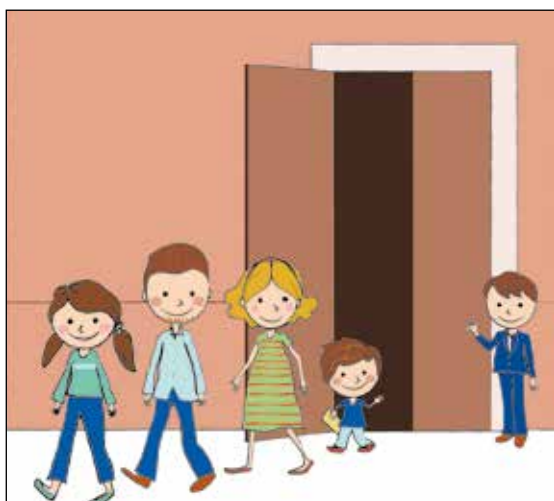


Dopo aver attraversato alcune stanze arrivi alla chiesa.

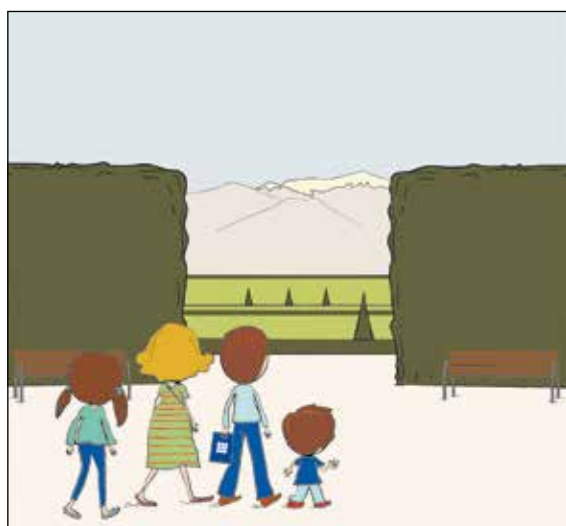
La chiesa si chiama Cappella di Sant'Uberto.



Quando hai terminato di visitare la Cappella puoi uscire dalla Reggia.



Oppure puoi andare a visitare i Giardini.



Se la visita ti è piaciuta puoi tornare quando vuoi.

Quando vedi questo simbolo



vuol dire che in quel luogo ci sono delle persone che ti possono aiutare.

Ti aiutano a capire le opere d'arte, un quadro, una statua, una casa, un castello.

Museo per tutti è un progetto fatto dall'Associazione l'abilità con la Fondazione De Agostini.

L'Associazione l'abilità è un insieme di persone che assiste chi ha una disabilità.

L'Associazione l'abilità vuole che le opere d'arte siano capite da tutti.

La Fondazione De Agostini sostiene questo progetto.

La Venaria Reale vuole che tutti entrino a vedere le sale della Reggia.

Progettazione, testi, immagini e grafica sono realizzati su riferimento delle "Linee guida europee per rendere l'informazione facile da leggere e da capire per tutti", un progetto di Inclusion Europe.



Sistema di simboli ARASAAC
Autore dei simboli: Sergio Palao
Provenienza: ARASAAC (<http://catedu.es/arasaac>)
Licenza: CC (BY-NC-SA)



La Nuova Cultura della Disabilità

WWW.LABILITA.ORG

SEGUICI ANCHE SU FACEBOOK  TWITTER 