

PROG.	N. DATABASE	Autore	titolo	materia e tecnica	datazione	collocazione	inventario	misure opera	misure cornice	tipologia imballo	N. gruppo di trasporto	NOTE
	17	Carlo Antonio Crespi	Interno di cucina	olio su tela	1750	Bedonia, Seminario Arcivescovile, Pinacoteca Parmigiani		cm 113,5x137,5	130X155	CASSA MUSEALE STANDARD	n. 8	IL TRASPORTO E' PREVISTO IN ABBINAMENTO CON IL MEZZO PROVENIENTE DA GENOVA
	83	Pelagio Palagi	Comparto a pitture e stucchi della Volta della Sala da pranzo nel Real Castello di Polenzo	penna ad inchiostro nero e matita su carta	1836	Bologna, Biblioteca Comunale dell'Archiginnasio	inv.2246 Fondo Pelagio Palagi	510x720 mm	IN PASSEPARTOUT 55,5X76,2	CASSA MUSEALE STANDARD	n. 1	PRESTITO CONCESSO FINO AL 27.12.23 ANDATA: IL TRASPORTO E' PREVISTO IN ABBINAMENTO CON IL PRESTITO DAL MUSEO CIVICO DI BOLOGNA + PINACOTECA CENTO RITORNO: TRASPORTO DEDICATO
	220	Pelagio Palagi	Pareti longitudinali della Sala da pranzo del real Castello di Polenzo eseguiti a stucchi e dipinti	penna ad inchiostro nero e matita su carta	1835	Bologna, Biblioteca Comunale dell'Archiginnasio	Inv. n. 2246	527x730 mm	IN PASSEPARTOUT 55,5X76,3	CASSA MUSEALE STANDARD	n. 1	PRESTITO CONCESSO FINO AL 27.12.23 ANDATA: IL TRASPORTO E' PREVISTO IN ABBINAMENTO CON IL PRESTITO DAL MUSEO CIVICO DI BOLOGNA + PINACOTECA CENTO RITORNO: TRASPORTO DEDICATO
	82	C. Bellosio	Bozzetto per il banchetto degli dei della sala da pranzo del Castello di Polenzo		sec. XIX (1840 - 1840)	Bologna, Musei civici d'arte antica	Inv. P819	78,8 x 136,8 cm	90x145	CASSA MUSEALE STANDARD		
	57	ignoto	Certosa di Padula (Caserta), produttore di formaggi per la corte napoletana	olio su tela		Caserta, Reggia	inv. n. 766 [1905]; n. 2174 [1977]		117x145 cm con cornice	CASSA MUSEALE STANDARD	n.2	IL RITIRO POTRA' ESSERE EFFETTUATO SOLO IL MARTEDI'
	64	M. Foschini	Preparativi per la refezione reale di Carlo III dopo la caccia	olio su tela	1789	Caserta, Reggia	Appartamento storico - Sala delle Dame di Corte, inv. 708 (1978)	cm. 126 x 206	141,5 x 220,5 x 6 cm con cornice	CASSA MUSEALE STANDARD		IL RITIRO POTRA' ESSERE EFFETTUATO SOLO IL MARTEDI'
	65	A. De Anna	Refezione reale di Carlo III dopo la caccia	olio su tela	1789	Caserta, Reggia	inv n. 726 [1951-52]; n. 722 [1905]	130,5 x 207 cm senza cornice	141,5x219,5 cm con cornice	CASSA MUSEALE STANDARD CON DATALOGGER E DISPOSITIVO ANTI SHOCK		IL RITIRO POTRA' ESSERE EFFETTUATO SOLO IL MARTEDI'
	67	Gaetano Gigante	Banchetto offerto ai legionari da Gioacchino Murat nella Villa Reale a Napoli (1811)	Olio su tela	1810-11	Caserta, Reggia		105x208 cm.	136,4 x 241,5x13 cm con cornice	CASSA MUSEALE STANDARD CON DATALOGGER E DISPOSITIVO ANTI SHOCK		MARTEDI' ANDATA/RITORNO: UTILIZZO GRU PER INGRESSO/USCITA A/DA SEDE MOSTRA - II PIANO
	72	A. Veronese	La vaccheria di San Silvestro a Caserta, con re Ferdinando I e il suo seguito	olio su tela	1818	Caserta, Reggia	inv n. 1209 [1951-52]; n. 65 [1905]	cm. 145 x 224	173,5x 251,5 cm con cornice	CASSA MUSEALE STANDARD CON DATALOGGER E DISPOSITIVO ANTI SHOCK		IL RITIRO POTRA' ESSERE EFFETTUATO SOLO IL MARTEDI' ANDATA/RITORNO: UTILIZZO GRU PER INGRESSO/USCITA A/DA SEDE MOSTRA - II PIANO
	55	Manifattura campana	Coppia di lampade a forma di ananas	crystallo, metallo fuso e dorato	prima metà XIX sec.	Caserta, Reggia	inv. n. 3569 [1951-52]	h 30 x 18 cm diametro		CASSA MULTIPLA CON DATALOGGER E DISPOSITIVO ANTI SHOCK		IL RITIRO POTRA' ESSERE EFFETTUATO SOLO IL MARTEDI'
	54	Manifattura di Meissen	Vaso con ananas	legno intagliato e dorato, porcellana dipinta	1783 ca	Caserta, Reggia	inv. n. 213 [1951-52]	h 80 x 48 cm con base; 11 cm solo la base		CASSA MULTIPLA CON DATALOGGER E DISPOSITIVO ANTI SHOCK		IL RITIRO POTRA' ESSERE EFFETTUATO SOLO IL MARTEDI'
	221	Pier Francesco Cittadini	Paggio con imbandigione e due cani	olio su tela	1637-1649	Cento, Pinacoteca Civica	inv. N. 080	116x152	150x190x12	CASSA MUSEALE STANDARD	n. 1	ANDATA: IL TRASPORTO E' PREVISTO IN ABBINAMENTO CON IL PRESTITO DAL MUSEO CIVICO DI BOLOGNA + BOLOGNA, ARCHIGINNASIO RITORNO: TRASPORTO PREVISTO CON L'OPERA DEL MUSEO CIVICO DI BOLOGNA
	187		Automa centrotavola con le nozze di Cana	argento dorato	1650-1660	Diano d'Alba, Collezione Giordano		26,6x31,2 cm gr. 702		CASSA MUSEALE STANDARD	n. 3	
	291		Versatoio con servo e dromedario	argento	1753	Diano d'Alba, collezione Giordano		h 23		CASSA MUSEALE STANDARD		
	128	Luca Forte	Composizione con frutta secca, vaso di fiori, ananas e datteri	olio su tela	S.D.	Firenze, Collezione Cei		cm 99x75	121X97	CASSA MUSEALE STANDARD	n. 4	
	283	Bonaventura Gandi	Natura morta con cioccolata	olio su tela	1692	Firenze, Collezione privata		50x86 cm	75x100	CASSA MUSEALE STANDARD		

Allegato n. 1												"TAVOLE REGALI. Pranzi imbanditi nelle corti italiane" - REGGIA DI VENARIA - 27.09.2023 - 28.01.2024	
	13	Passerotti Bartolomeo	Pollivendole	olio su tela	post 1577	Firenze, Fondazione Longhi		cm 112 x 152	142x182	CASSA MUSEALE STANDARD			
	147	Bartolomeo Bimbi	Cedrato di Firenze su un piatto di ceramica	olio su tela	1723	Firenze, Museo di Storia Naturale dell'Università degli Studi di Firenze "La Specola"	inv. Collezioni 1930 n.320	cm 57, 6 x 80	cm 65 h x 76 lungh. x 10 spessore	CASSA MUSEALE STANDARD			
	121	Bartolomeo Bimbi	Tartufo di Castel Leone	olio su tela	1706	Firenze, Museo di Storia Naturale dell'Università degli Studi di Firenze "La Specola"	Inv. Collezioni 1930, n. 348	89 x 121,5 cm	cm 110 h x 141 lungh. x 10 spessore	CASSA MUSEALE STANDARD			
	122	Italia Centro settentrionale	Saliera, Conchiglia di Nautilus	argento dorato	1550-60	Firenze, Museo di Storia Naturale dell'Università degli Studi di Firenze "La Specola"	sulla base iscrizione "N° 1lb.1 o.3 d.20", proveniente dalle collezioni granducali	16,5 x 9 cm		CASSA DOPPIA CLIMATIZZATA			
	186	Botteghe granducali	saliera	lapislazzuli, argento dorato	fine XVI sec.	Firenze, Gallerie degli Uffizi - Palazzo Pitti	Inv. Gemme 1921, n. 442	11,5x7,5		CASSA DOPPIA CLIMATIZZATA	n. 5		AUTO AL SEGUITO
	22	Giusto Susermans	Leonardo Gamucci «maestro di dispensa»	Olio su tela	1626/30 ca	Firenze, Gallerie degli Uffizi - Palazzo Pitti	Inventario Palatina, n. 419	cm. 99,5 x 78,5		CASSA MUSEALE STANDARD			AUTO AL SEGUITO
	193	Vienna, Manifattura Imperiale di porcellane; Doccia, Manifattura Ginori, (riassortimento)	Tête-à-tête da caffè con monogramma ML, con stemmi di Pietro Leopoldo e Maria Luisa di Borbone	porcellana dipinta in policromia e dorata	1770 ca	Firenze, Gallerie degli Uffizi - Palazzo Pitti, Museo delle Porcellane	inv. Argenti con estimo 1911 n. 90	vassoio 34x27; caffettiera h. 14,5; lattiera h. 9,8; tazza h. 5,5; piattini diam. 13 cm; zucchiera 12,6x8,7		CASSA DOPPIA CON SKID MATES			AUTO AL SEGUITO
	209	Paul Hübner	Mesciroba	Argento dorato	1585- 90	Firenze, Gallerie degli Uffizi, Palazzo Pitti - Tesoro dei Granduchi	Inv. A.s.e. 1912, nn. 9 e 10.	mesciroba (h. 45 cm)		CASSA DOPPIA CLIMATIZZATA			AUTO AL SEGUITO
	225	Manifattura messicana	Bicchieri a due manici con coperchio	noce di cocco e argento	Prima metà del XVII secolo	Firenze, Gallerie degli Uffizi, Palazzo Pitti - Tesoro dei Granduchi	Inv. Bargello 1917 (VI), n. 6.	h. 17,5 cm		CASSA DOPPIA CLIMATIZZATA			AUTO AL SEGUITO
	143		Coltello da scalco	Ferro, avorio e argento smaltato	XIV-XV secolo	Firenze, Museo del Bargello	Inv. 851 C	Lunghezza 45,2 (manico 12,4) - Larghezza lama 5,7		CASSA DOPPIA CLIMATIZZATA			AUTO AL SEGUITO
	222	Bottega di Orazio Fontana, Urbino	Grande bacile trilobato per rinfrescoatoio con applicazioni plastiche	Terracotta smaltata	1565-1571	Firenze, Museo del Bargello	Inv. 1825, n. 474 (Inv. 4 Maioliche). Dalle collezioni granducali, dal servizio di Guidobaldo II	diametro 51 cm, altezza 23,5 cm		CASSA DOPPIA SKID MATES			AUTO AL SEGUITO
	223	Bottega di Orazio Fontana, Urbino	Fiasca da pellegrino	Terracotta smaltata	1565-1571	Firenze, Museo del Bargello	Inv. 58 M. Dalle collezioni granducali, dal Servizio di Guidobaldo II	altezza 39 cm		CASSA DOPPIA SKID MATES			AUTO AL SEGUITO
	224	Italia settentrionale	Forchettoni e coltello da scalco	acciaio e oro a fuoco	XVI secolo	Firenze, Museo del Bargello	Inv. Carrand 870 e 871	lunghezza cm 34,5 (coltello); cm 30 (forchettoni)		CASSA DOPPIA CLIMATIZZATA			AUTO AL SEGUITO
	173	Bonventura Gandi	Tavola imbandita con dolci e piegature	olio su tela	1692	Firenze, Museo di Casa Martelli	inv. Martelli n.178	cm 130x182	cm 139 x 191,5	CASSA DOPPIA			AUTO AL SEGUITO
	259		Piatto, manifattura veneziana	rame sbalzato, smaltato e dorato	fine XV - inizio XVI sec	Firenze, Museo Stibbert	inv. n. 11150	h cm 5; diam. cm 40,6		CASSA DOPPIA	n.6		
	260	Manifattura veneziana	Alzatina	rame sbalzato, smaltato e dorato	fine XV - inizio XVI sec.	Firenze, Museo Stibbert	inv. n. 11159	h cm 5; diam. cm 27,2		CASSA DOPPIA			
	261		Servizio di cinque coltelli con impugnatura in avorio intagliato con teste virili	acciaio e avorio	Germania sec. XVII	Firenze, Museo Stibbert	inv. n. 12336	cm 26,5 x 3 x 2 (misure massime)		CASSA MULTIPLA CLIMATIZZATA			CITES
	262		Set di posate composto da forchetta e coltello con impugnatura in avorio intagliato con figure	acciaio, argento e avorio	Germania, sec. XVII	Firenze, Museo Stibbert	Inv. n. 12337	cm 25,2 x 3 x 3 (forchetta) e cm 26 x 2,5 x 2,5 (coltello)		CASSA MULTIPLA CLIMATIZZATA			CITES
	263		Trinciante con manico in avorio intagliato con figure di Adamo ed Eva	acciaio, ottone e avorio	Germania, sec. XVII	Firenze, Museo Stibbert	inv. n. 12344	31,5 x 3 x 3 cm		CASSA CLIMATIZZATA			CITES
	165		Chiusura imballaggi sotto sorveglianza di un responsabile	Acquerello e tempera su carta incollata su tavola	Seconda metà del XVIII secolo, Cina	Firenze, Villa Poggio Imperiale	inv. 1449, ciclo della porcellana	21x 28 cm		CASSA MUSEALE STANDARD			

Allegato n. 1		"TAVOLE REGALI. Pranzi imbanditi nelle corti italiane" - REGGIA DI VENARIA - 27.09.2023 - 28.01.2024												
	166		Arrivo vasi e stoviglie in un magazzino	Acquerello e tempera su carta incollata su tavola	Seconda meta del XVIII secolo, Cina	Firenze, Villa Poggio Imperiale	inv. 1396, ciclo della porcellana	215x 275 mm			CASSA MUSEALE STANDARD			
	167		Magazzino di vendita	Acquerello e tempera su carta incollata su tavola	Seconda meta del XVIII secolo, Cina	Firenze, Villa Poggio Imperiale	inv. 1383, ciclo della porcellana	215x 270 mm			CASSA MUSEALE STANDARD			
	168		Magazzino di vendita e stazione doganale	Acquerello e tempera su carta incollata su tavola	Seconda meta del XVIII secolo, Cina	Firenze, Villa Poggio Imperiale	inv. 1402, ciclo della porcellana	215x 270 mm			CASSA MUSEALE STANDARD			
	279	Ludovico Pozzoserrato (Lodewijk Toeput, 1550-1603 ca.)	Scena di banchetto all'aperto	olio su tela	1580-1585	Genova, collezione privata		163 x 251,5 cm			CASSA MUSEALE STANDARD	n. 7		
	163	Cristoforo Munari	Natura Morta con tazzine di porcellana cinese, cioccolatiera e ciambelle	olio su tela	inizio XVIII secolo	Genova, Musei di Strada Nuova, Palazzo Bianco	inv. PB 1578 cm 38x48 [41x50]	38X48 cm	con cornice 41,5 x 50,5 cm		CASSA MUSEALE STANDARD			
	14	Giacomo Legi	Cuciniera prepara una torta di mele	olio su tela		Genova, Musei di Strada Nuova, Palazzo Bianco	inv. PB 1068	cm 149 x 185 (SOLO UN LISTELLO NO CORNICE)			CASSA MUSEALE STANDARD			
	20	Bernardo Strozzi	La cuoca	olio su tela	1625	Genova, Musei di Strada Nuova, Palazzo Rosso	Palazzo Rosso (n. inv. PR 20)	cm 176x185	con cornice 193,5x211,5x8,5		CASSA MUSEALE STANDARD			
	151	Argentiere fiammingo	Placca con veduta di Genova e barcheggio di una lancia lusoria	argento sbalzato, cesellato e parzialmente fuso	1627 ca. (post 1638) - punzone "Torretta"	Genova, Musei Nazionali di Genova, Galleria Nazionale della Liguria, Palazzo Spinola	GNL 90/2016	diam. 30,5 cm			CASSA MUSEALE STANDARD - ADESIVI ANTI SHOCK - ANTI RIBALTAMENTO DATALOGGER PER RILEVARE DATI DI TEMPERATURA E UMIDITA'			
	34	L. Bettisi (detto Don Pino)	Fiasca del pellegrino con stemmi gonzagheschi		1582 circa	Mantova, Complesso Museale di Palazzo Ducale, Castello di San Giorgio					CASSA MUSEALE STANDARD		n. 8	L'opera dovrà essere trasportate in cassa lignea museale, costruita su misura secondo le normative ICEFAT, con adeguate protezioni agli urti e alle vibrazioni. Si dovranno porre le opere nello stesso orientamento in cui sono esposte, facendo particolare attenzione a proteggere gli elementi in oggetto. Le opere dovranno essere avvolte con del tessuto non tessuto. Come materiale ammortizzante dovrà essere usato del polietilene espanso (Ethafom). La cassa dovrà essere impermeabile e ignifuga. Sotto la cassa dovrà esserci una gomma antiurto e antivibrazione. La cassa dovrà essere dotata di maniglie sui lati per garantire una presa sicura. Sulla cassa dovranno essere riportati i simboli di trasporto e in particolare il lato di apertura della cassa.
	35	Bottega dei Patanazzi	Due saliere con arpie e stemma gonzaghesco		1580 circa	Mantova, Complesso Museale di Palazzo Ducale, Castello di San Giorgio					CASSA MUSEALE STANDARD			Le opere dovranno essere trasportate in cassa lignea museale, costruita su misura secondo le normative ICEFAT, con adeguate protezioni agli urti e alle vibrazioni. Si dovranno porre le opere nello stesso orientamento in cui sono esposte, facendo particolare attenzione a proteggere gli elementi in oggetto. Le opere dovranno essere avvolte con del tessuto non tessuto. Come materiale ammortizzante dovrà essere usato del polietilene espanso (Ethafom). La cassa dovrà essere impermeabile e ignifuga. Sotto la cassa dovrà esserci una gomma antiurto e antivibrazione. La cassa dovrà essere dotata di maniglie sui lati per garantire una presa sicura. Sulla cassa dovranno essere riportati i simboli di trasporto e in particolare il lato di apertura della cassa.
	107	Jacopo Chimenti, detto l'Empoli	Dispensa con frutta, verdura, salumi e formaggio			Marano di Castenaso, collezione Molinari Pradelli		cm. 77,5 – Larghezza: cm. 116,5	cm. 98 – Larghezza: cm. 136,5 – Spessore:		CASSA MUSEALE STANDARD	n. 1		IL TRASPORTO E' PREVISTO IN ABBINAMENTO CON IL MEZZO PROVENIENTE DA BOLOGNA
	127	Cristoforo Munari	Alzata con cristalli, biscotti, cocomero, bottiglia di vetro, ciambelle, coltello, carte da gioco	olio su tela	1695-1707	Marano di Castenaso, Collezione Molinari Pradelli	NCTN 08/00030511	cm. 70,5 – Larghezza: cm. 58,8	cm. 80 – Larghezza: cm. 70,5 – Spessore: cm. 5		CASSA MUSEALE STANDARD			IL TRASPORTO E' PREVISTO IN ABBINAMENTO CON IL MEZZO PROVENIENTE DA BOLOGNA





Allegato n. 1		"TAVOLE REGALI. Pranzi imbanditi nelle corti italiane" - REGGIA DI VENARIA - 27.09.2023 - 28.01.2024										
	171		La raccolta delle foglie del tè		Cina, Dinastia Quing, Canton	Napoli, Palazzo Reale	Inv. Napoli 1950: 618	36,5x30	42x35,5x1,5			
	172		Sorvegliare la raccolta delle foglie del tè		Cina, Dinastia Quing, Canton	Napoli, Palazzo Reale	Inv. Napoli 1950: 619	36,5x30	42x35,5x1,5			
	110	G.Vasi	Spaccato del Real Palazzo e della Scala che introduce nella Real Sala. Camera da giuochi e camere in Narrazione delle solenni reali feste fatte celebrare in Napoli da S.M. il re delle Due Sicilie Carlo infante di Spagna per la nascita del suo primogenito Filippo	incisione	1749	Napoli, Università Suor Orsola Benincasa - Biblioteca	Biblioteca inv. 1912	cm 48,3 x 68,7			CASSA STANDARD	
	277	Mattia Giegher	Li tre trattati di messer Mattia Giegher bauaro di Mosburc, trinciante dell'ill.ma nazione alemanna in Padoua. Nel primo si mostra con facilità grande il modo di piegare ogni sorte di panni lini	volume con manoscritti	1639	Padova, Biblioteca Nazionale Universitaria	inv. PUV00P00***0001106 65 - Coll. BOT.4.198; BID VEA003400				CASSA CLIMATIZZATA	n. 22
	295		Piatto da Parata, Venezia	argento	seconda metà del XVII secolo	Padova, Collezione privata		35x50			CASSA MUSEALE STANDARD	IL TRASPORTO E' PREVISTO IN ABBINAMENTO CON IL MEZZO PROVENIENTE DA VENEZIA
	137		Disegno del banchetto offerto dalla comunità di Parma ad Ottavio Farnese, figlio naturale di Ranucci I con l'omaggio anche di un'armatura	disegno ad inchiostro acquarellato su carta	1607 ca.	Parma, Archivio di Stato, Raccolta Mappe e Disegni	Parma, Archivio di Stato, Raccolta Mappe e Disegni, vol. 66 n. 310	415x545 mm			CASSA MUSEALE STANDARD	n. 14
	236		Serie di disegni per i piatti progettati nel 1639 per Odoardo Farnese in vista di un banchetto con i cardinali Antonio e Francesco Barberini			Parma, Biblioteca Palatina	Inv. ms. Parm. 3712	51 x 41 cm ciascuno (N. 9 DISEGNI)			CASSA MULTIPLA (N. 2 CASSE)	
	61	Ilario Mercanti detto «lo Spolverini»	Convito nuziale di Elisabetta Farnese, sposa di Filippo V re di Spagna (1714)	Olio su tela	1715-1717	Parma, Pinacoteca G. Stuard		248x284	249x285x3 cm		CASSA IGNIFUGA CLIMATIZZATA	ANDATA/RITORNO: UTILIZZO GRU PER INGRESSO/USCITA A/DA SEDE MOSTRA - II PIANO
	91	Manifattura Edouard Honoré - Parigi	Piatto con stemma ducale di Maria Luigia d'Asburgo	porcellana dorata e dipinta	1840 ca.	Parma, Fondazione Museo Glauco Lombardi	inv. 1695	diam. 23 cm			CASSA MUSEALE STANDARD	
	238		Forchetta pieghevole da viaggio appartenuta a Maria Luigia	argento	Prima metà del XIX secolo	Parma, Fondazione Museo Glauco Lombardi	Inv. 1693	18,3 x 1,9 cm			CASSA MUSEALE STANDARD	
	239	Fabbrica ignota	Flute con il monogramma di Maria Luigia	crystallo	Prima metà del XIX secolo	Parma, Fondazione Museo Glauco Lombardi	Inv. 1680	H 19,4 CM - BASE LARGH. MAX 6,3 CM			CASSA MUSEALE STANDARD	
	240	Manifattura ignota	Bicchieri da viaggio con monogramma "ML" e relativa custodia	Crystallo - Custodia: legno, pelle e metallo	Prima metà del XIX secolo	Parma, Fondazione Museo Glauco Lombardi	Inv. 2846	Diametro massimo: cm 7,4; h cm 8,2 - custodia diam. 9,1 - H 13,3 cm			CASSA MUSEALE STANDARD	
	241	Manifattura ignota	Bicchieri da viaggio con monogramma "ML" Maria Luigia d'Asburgo e relativa custodia	crystallo - custodia: in legno, marocchino, seta, metallo	Prima metà del XIX secolo	Parma, Fondazione Museo Glauco Lombardi	Inv.2651	H 8,2 x diam 7,4 cm - Custodia diam. 9,5 x H 12,3 cm			CASSA MUSEALE STANDARD	
	27	Ilario Mercanti detto «lo Spolverini»	Alessandro Farnese alla propria mensa	pittura a olio	sec. XVIII (1700 - 1724)	Piacenza, Palazzo Farnese		68x106	89x125x6		CASSA STANDARD	IL TRASPORTO E' PREVISTO IN ABBINAMENTO CON IL MEZZO PROVENIENTE DA PARMA
	18	Andrea Bonanni	Interno di cucina	olio su tela		Poggio a Caiano, Villa medicea di Poggio a Caiano - Museo della Natura Morta	Museo della Natura Morta, inv. 1890 n. 7175	cm 74,4x 99,5	78,5 x 103 cm (con cornice); profondità 3 cm		CASSA STANDARD	n. 4
												SOPRALLUOGO OBBLIGATORIO
												IL TRASPORTO E' PREVISTO IN ABBINAMENTO CON IL MEZZO N. 4 PROVENIENTE DA FIRENZE

## Allegato n. 1

## "TAVOLE REGALI. Pranzi imbanditi nelle corti italiane" - REGGIA DI VENARIA - 27.09.2023 - 28.01.2024

	28	Pittore di ambito fiorentino della prima metà del XVII secolo	Natura morta con piatti e ceste di frutta, un vaso e un rinfrescoio		1615-1630	Poggio a Caiano, Villa medicea di Poggio a Caiano - Museo della Natura Morta	Inv. Poggio a Caiano, n. 97	131 x 182 cm (senza cornice); spessore 3 cm circa	147 x 198 cm (con cornice); spessore 7 cm	CASSA STANDARD	SOPRALLUOGO OBBLIGATORIO IL TRASPORTO E' PREVISTO IN ABBINAMENTO CON IL MEZZO N. 4 PROVENIENTE DA FIRENZE	
	105	Bartolomeo Bimbi	Fichi	olio su tela	1696	Poggio a Caiano, Villa medicea di Poggio a Caiano - Museo della Natura Morta	Inv. Castello 614	116x155	Misure della cornice da viaggio ancora da stabilire - circa 140 x 180; spessore 10/15 cm circa,	CASSA STANDARD		SOPRALLUOGO OBBLIGATORIO IL TRASPORTO E' PREVISTO IN ABBINAMENTO CON IL MEZZO N. 4 PROVENIENTE DA FIRENZE
	119	Bartolomeo Bimbi	Piatto con Datteri	Olio su tela	1720	Poggio a Caiano, Villa medicea di Poggio a Caiano - Museo della Natura Morta	Inv. 1890, n. 6765	95,5 x 77,5 cm	105 x 87 cm circa (con cornice); profondità 6 cm circa	CASSA STANDARD		SOPRALLUOGO OBBLIGATORIO IL TRASPORTO E' PREVISTO IN ABBINAMENTO CON IL MEZZO N. 4 PROVENIENTE DA FIRENZE
	133	Francesco Maria Brancaccio (Francisci Mariae cardinalis Brancatii)	De chocolatis potu diatriba, Romae, per Zachariam Dominicum Acsamitek à Kronenfeld Vetero Pragensem	volume a stampa con incisioni	1664	Roma, Biblioteca Casanatense	VOL. MISC. 742/10	235x175 mm volume chiuso	235x380 mm volume aperto	CASSA CLIMATIZZATA IGNIFUGA	n. 15	
	243	John Michael Wright	Ragguaglio della solenne comparsa, fatta in Roma gli otto di gennaio 1687 dall'illustrissimo conte di Castelmaine ambasciadore straordinario ... di Giacomo Secondo re d'Inghilterra ... alla Santa Sede Apostolica, in andare pubblicamente all'udienza della santità di nostro signore papa Innocenzo Undecimo, in Roma, nella stamperia di Domenico Antonio Ercole	volume a stampa con incisioni	1687	Roma, Biblioteca Casanatense	Collocazione: M.II.8	volume chiuso 405x260x30 mm	volume aperto 405x550x1200 mm con stampe aperte	CASSA CLIMATIZZATA IGNIFUGA		
	244	Francesco Maria Piccioli	L'orologio del piacere che mostra le ore del dilettevole soggiorno avuto dall'A.S. Ernesto Augusto vescovo d'Osnabruck, duca di Branswich... nel luogo di Piazzola di S.E. il signor Marco Foscarini, Piazzola, Nel luoco delle Vergini	volume a stampa con incisioni	1685	Roma, Biblioteca Casanatense	RXIII68	225x155x10 mm volume chiuso	225x310x425 volume con incisioni aperte	CASSA CLIMATIZZATA IGNIFUGA		
	120	G. van der Strecken da Giulio Romano	Banchetto di Scipione presso re Siface	arazzo	1650-1665	Roma, Palazzo del Quirinale	PR 006477/2	415 x 530 cm		IN CASSA MUSEALE STANDARD ARROTOLATO SU TUBO (FORNITO DALL'APPALTATORE)		ANDATA/RITORNO: UTILIZZO GRU PER INGRESSO/USCITA A/DA SEDE MOSTRA - II PIANO
	194	Manifattura di Meissen	Servizio Meissen a fiori blu con corona reale e dorature(sei coperti)	porcellana dipinta in blu e dorature	1895	Roma, Palazzo del Quirinale	inv. DP (1956) 1571-1607			CASSA DOPPIA CON CASSETTI (4 CASSE)		
	195	Manifattura Reale di Berlino	Servizio Berlino a fiori policromi (sei coperti)	porcellana dipinta in policromia e dorature	1895	Roma, Palazzo del Quirinale	inv. DP (1956) 1278-1294			CASSA DOPPIA CON CASSETTI (4 CASSE)		
	196	Manifattura di Meissen	Servizio Meissen a medaglioni e rilievi Dulong da frutta e dessert (sei coperti)	porcellana dipinta in policromia con dorature	1894 ca.	Roma, Palazzo del Quirinale	inv. DP (1956) 1467-1483			CASSA DOPPIA CON CASSETTI (4 CASSE)		
	197	Carlo Balbino	Servizio di posate Vassella Nuova di Torino oro (dodici coperti da tavola e sei da frutta)	argento a fusione e dorato (Vermeil)	1840-1872	Roma, Palazzo del Quirinale	inv. PR 21604			CASSA MUSEALE CLIMATIZZATA		
	218	Manifattura di Sevres	Servizio Sèvres verde da gelato dei duchi di Parma: alzata triangolare; alzata per tazzine da gelato; sei tazzine da gelato; rinfrescoio per bottiglie da liquore; rinfrescoio per gelato; marronière	porcellana tenera dipinta in policromia con dorature	1760-1766 circa	Roma, Palazzo del Quirinale	PR 19333/7; /8; /9(6 tazzine); /11; /15; /22			CASSA DOPPIA CON CASSETTI (2 CASSE)		

Allegato n. 1		"TAVOLE REGALI. Pranzi imbanditi nelle corti italiane" - REGGIA DI VENARIA - 27.09.2023 - 28.01.2024											
	245	Manifattura di Meissen	Servizio Meissen fiori naturali: piatto ovale da portata; compostiera; salsiera; piattino quadrato; saliera; mostardiera.	porcellana dipinta in policromia con dorature	1755-59	Roma, Palazzo del Quirinale	inv DP (1954)			CASSA DOPPIA CON CASSETTI (2 CASSE)			
	138	Pittore francese	Principino	olio su tela	ultimo quarto del XVIII secolo	Stupinigi, Palazzina di caccia	Moncalieri 1880, Stupinigi 1926	115,5 x 80,5 cm	non ha cornice	CASSA MUSEALE STANDARD	n. 16		
	68	G. Monticone	Banchetto offerto dal principe Camillo Borghese alla sua Guardia nei giardini di Palazzo Reale	acquerello		Torino, Accademia Albertina	cartella Monticoni - 4 foglio	cm. 37,5 x 57		CASSA MUSEALE STANDARD	n. 17		
	63		Banchetto allestito nel palazzo del conte Marcolini per le nozze del principe Antonio Clemente di Sassonia con la principessa Carolina di Savoia, figlia di Vittorio Amedeo III	litografia	1781	Torino, Archivio Storico della città, Collezione Simeom	Collezione Simeom D670	h 48 x 60,5	NON HA CORNICE	CASSA MUSEALE STANDARD			
	142	Giovanni Tommaso Borgonio	Allegoria del Ducato di Savoia, da Dono del Re dell'Alpi a Madama Reale, Festa per il giorno di Natale, li dieci febraro MDCXLV. Ballato in Rivoli.	miniatura	1649 ca.	Torino, Biblioteca Nazionale Universitaria	q.V.60	H 40x56 base x 3 spessore cm a volume chiuso		CASSA CLIMATIZZATA			PRESTITO CONCESSO FINO AL 27 NOVEMBRE 2023
	178	Giovan Battista Croce	Della diversità dei vini che nella montagna di Torino si fanno e del modo di farli, nuovamente posto in luce e dedicato a S.A.S. da G.B.C. suo gioielliere	volume	1606, Torino Aluigi Pizzamiglio	Torino, Biblioteca Nazionale Universitaria	O.VII.144	H 23x16 base x 1 spessore cm a volume chiuso		CASSA CLIMATIZZATA			
	249	Giovanni Tommaso Borgonio	Il Gridellino, ballato in Torino		1653	Torino, Biblioteca Nazionale Universitaria	Collocazione: q.V.61	H 41x56 base x 3 spessore cm a volume chiuso		CASSA CLIMATIZZATA			DA ESPORRE DAL 27 NOVEMBRE IN SOSTITUZIONE DEL 143
	289	Boucheron	Disegno di candelabro	disegno su carta		Torino, Collezione Privata_0		28,5x18,2		IMBALLO CON CARTONE, VELINA E PLURIBALL	n. 18		
	288	Carlo Bossoli	Il pranzo nella Sala dei Valletti a piedi alla Venaria Reale	tempera su carta applicata su tela	1853	Torino, Collezione Privata_1	cat 9 bis	55x77		CASSA MUSEALE STANDARD			
	204		6 candelieri	argento	Torino, 1759-1787	Torino, Collezione Privata_3		h 23 cm peso 680 gr ciascuno		CASSA MULTIPLA			
	282	G.B. Tana	Cioccolatiera	argento	Torino, 1759-1787	Torino, Collezione Privata_3		h 30 cm - peso 1310 gr		CASSA MULTIPLA			
	280		Versatoio per agrumi	argento		Torino, Collezione Privata_3		H 25 cm - peso 1045 gr					
	206	Senza marchi, con ogni probabilità opera dell'Orfèvrerie royale 1776-1793	Insieme di 3 cloche: putto con botticella; putto con uccellino in gabbia; panoplia armi	argento		Torino, Collezione Privata_3		h 18 cm x 24,5 cm diametro; h 29,5 cm x 34,5 cm diametro; h 20 cm x 26,5 cm diametro		CASSA MULTIPLA			
	284	Giuseppe Gattinara	Tagliatartufi	argento	XVIII sec.	Torino, Collezione Privata_3		20 x 10 cm peso 230 gr		CASSA MULTIPLA			
	282b		Caffettiera	argento	sec. XVIII	Torino, Collezione privata_3		H 30 cm - peso 1000 gr					
	282c		Teiera	Argento	XVIII sec.	Torino, Collezione privata_3		H 7,5 - peso 120 gr					
	282d		Zuccheriera	Argento	XVIII sec.	Torino, Collezione Privata_3		H 12,5 largh. 15,5 peso 650 gr					
	290	Jean-Démosthène Dugoure	N. 4 candelabri a cinque fiamme	bronzo dorato	fine sec. XVIII	Torino, Collezione Privata_3		H 60 cm.		CASSA MULTIPLA			
	116	Giovanna Garzoni	Natura morta con albicocche	Tempera su pergamena	prima metà XVII sec	Torino, Collezione Privata_4		cm 23 x 37		IMBALLO CON CARTONE, VELINA E PLURIBALL			
	116	Giovanna Garzoni	Natura morta con cedri	Tempera su pergamena	prima metà XVII sec	Torino, Collezione Privata_4		cm 23 x 37		IMBALLO CON CARTONE, VELINA E PLURIBALL			



## Allegato n. 1

## "TAVOLE REGALI. Pranzi imbanditi nelle corti italiane" - REGGIA DI VENARIA - 27.09.2023 - 28.01.2024

	296		Piatto del servito donato al conte di Seyssel maestro di cerimonia e rappresentante degli Ambasciatori alla cerimonia di nozze di Girolamo Bonaparte re di Westfalia e e Caterina del Württemberg	porcellana		Torino, Collezione Privata_5		diam. 25 cm.			CASSA MUSEALE STANDARD	
	181	John Michael Wright	Ragguaglio della solenne comparsa, fatta in Roma gli otto di gennaio 1687 dall'illustrissimo conte di Castelmaine ambasciadore straordinario ... di Giacomo Secondo re d'Inghilterra ... alla Santa Sede Apostolica, in andare pubblicamente all'udienza della santità di nostro signore papa Innocenzo Undecimo,	VOLUME	1687, Roma, nella stamperia di Domenico Antonio Ercole	Torino, Libreria Pregliasco		34x23x10 cm			IMBALLO CON CARTONE, VELINA E PLURIBALL	n. 19
	270	Andrea Bacci	De naturali vinorum historia et de Conviviis Antiquorum .. De factitiis, ac cervisiis, de quibus Rheni, Galliae, Hispaniae, et de totius Europae vinis et de omni vinorum usu	In folio, legatura coeva in pelle coeva, titolo su tassello in pelle rossa e fregi oro al dorso a 6 nervi VOLUME	1596, Roma, ex officina Nicolai Mutis	Torino, Libreria Pregliasco	pp. (28), 370, f. 1 di errata	33,3x23x4 cm			IMBALLO CON CARTONE, VELINA E PLURIBALL	
	271	Salvatore Massonio	Archidipno, ovvero dell'insalata, e dell'uso di essa, trattato nuovo, curioso, e non mai piu dato in luce	Stemma dei Colantoni inciso in rame nel frontespizio, capilettera figurati, bella legatura coeva in pergamena floscia, titolo calligrafato in gotico lungo il dorso. VOLUME	1627, Venezia, appresso Marc'Antonio Brogiollo	Torino, Libreria Pregliasco	in-4, pp. (8), 426 (ma 436), (4, di cui ultimo foglio bianco)	20,5X15X3 cm			IMBALLO CON CARTONE, VELINA E PLURIBALL	
	272	Bartolomeo Scappi	Opera di B.Scappi cuoco secreto di papa Pio quinto divisa in sei libri. Nel primo si contiene ragionamento che fa l'autore con Gio. suo discepolo. Nel secondo si tratta di diverse vivande di carne, si di quadrupedi, come di volatili. Nel terzo si parla della statura e stagione de' pesci. Nel quarto si mostrano le liste del presentar le vivande in tavola così di grasso come di magro. Nel quinto si contiene l'ordine di far diverse sorte di paste et altri lavori. Nel sesto et ultimo libro si ragiona de' convalescenti et molte altre sorti di vivande per gli infermi. Con le figure che fanno bisogno nella cucina	VOLUME	1596, Venezia, Alessandro Vecchi	Torino, Libreria Pregliasco	In-8, ff. (3), 343	21,5x15,5x4,5 cm			IMBALLO CON CARTONE, VELINA E PLURIBALL	



Allegato n. 1		"TAVOLE REGALI. Pranzi imbanditi nelle corti italiane" - REGGIA DI VENARIA - 27.09.2023 - 28.01.2024											
	255		Un cestino da viaggio con piatti bianchi con corona sabauda e profilo dorato			Torino, Musei Reali - Palazzo Reale				H 34xdiam. 31	1 CASSA STANDARD PER IL CESTINO 1 CASSA MULTIPLA PER I PIATTI		
	26a	Carlo Balbino	Servizio da viaggio	argento sbalzato, cesellato e inciso	1840 circa	Torino, Musei Reali - Palazzo Reale	inv. 8516 rosso		69x70x48 cm		CASSA CLIMATIZZATA		
	183		Piatto con stemma di Emanuele Filiberto di Savoia e Margherita di Valois	maiolica	1559-1574	Torino, Museo Civico d'Arte Antica di Palazzo Madama	inv. 2845/C		diam. 39 cm		CASSA MULTIPLA CON SKID - MATES	n. 21	
	184	Manifattura di Murano o Altare (?)	Piatto con stemma di Anna d'Alençon, marchesa del Monferrato	vetro con smalti policromi		Torino, Museo Civico d'Arte Antica di Palazzo Madama	inv. SCL SR PS 4						
	185	Castelli, bottega Pompei	Serie di due piatti con stemma del cardinale Alessandro Farnese	maiolica	1580-1589 circa	Torino, Museo Civico d'Arte Antica di Palazzo Madama	inv. 3110/C_3111/C		diam. 31,5 cad.				
	199	Parma, Manifattura reale	Bacile decorato con un motivo a trompe-l'oeil (stemma Borbone-Parma, leone, armi e trofei)	maiolica	1783	Torino, Museo Civico d'Arte Antica di Palazzo Madama	inv. 2985/C		40 x 29,5 x 6,5 cm		CASSA DOPPIA		
	207	Napoli, Real fabbrica delle Porcellane	Servizio Murat (parte)	Porcellana	inizio XIX sec	Torino, Museo civico d'arte antica di Palazzo Madama	1486/C				CASSA MULTIPLA CON SKID - MATES (2 CASSE)		
	154	Colin Nouailher	Coppa con inseguimento e morte di Assalonne	vetro	1545 ca	Torino, Museo civico d'arte antica di Palazzo Madama					CASSA MULTIPLA CON SKID - MATES		
	162	Manifattura Ferro, Savona	Piattino con sette bambini seduti a tavola di cui uno con corona e vestito da re	maiolica	XVIII secolo	Torino, Museo civico d'arte antica di Palazzo Madama	inv.2368/C						
	201	Napoli, Real Fabbrica delle Porcellane	Rinfrescatoio da bottiglia con vedute, dal "Servizio Farnesiano"	porcellana	1784-1788 ca	Torino, Museo Civico d'Arte Antica di Palazzo Madama	inv. 2466/C						
	202	Manifattura di Vinovo, decorazione del pittore F. Carpano	Teiera con il ritratto di Vittorio Amedeo III di Savoia e puttini	porcellana	1780-1800	Torino, Museo Civico d'Arte Antica di Palazzo Madama	inv. 3213/C						
	159	Manifattura di Meissen (Höroldt Johann Gregorius)	Servizio da tè e cioccolata. Tazza a campana con piattino decorati con lo stemma del Re di Sardegna Vittorio Amedeo II dono di agosto I il Forte di Sassonia a Vittorio Amedeo II	porcellana decorata in policromia e oro	1724-25	Torino, Museo Civico di Arte Antica di Palazzo Madama	inv. 3052/C - 1971	tazzina: H 7,7 piattino: diam. 6,5 teiera con coperchio: H 12,7 - ciotola: diam. 18,5 - n. 5 tazze da tea: H 4,5 - n. 1 tazza da cioccolata: H 7,6 - n. 7 piattini: diam 12,5 cm			CASSA MULTIPLA CON SKID - MATES		
	294	Francesco Fontebasso	Il convito di Cleopatra	olio su tela	XVII sec.	Torino, Museo Civico di Arte Antica di Palazzo Madama	inv. 66			266x376x18	CASSA ESISTENTE	RITIRO PRESSO CCR LA VENARIA REALE. L'OPERA DOVRA' ESSERE PORTATA DAL LUOGO DI SCARICO A PIANO TERRA AL SECONDO PIANO DELLA REGGIA DI VENARIA (SEDE DELLA MOSTRA) MEDIANTE L'UTILIZZO DI GRU. <b>RITORNO:</b> L'OPERA ANDRA' PORTATA DALLE SALE ESPOSITIVE POSTE AL II PIANO DELLA REGGIA A PIANO TERRA MEDIANTE L'UTILIZZO DI GRU. ANCHE L'INGRESSO A PALAZZO MADAMA DOVRA' ESSERE EFFETTUATO MEDIANTE GRU - E' ALTRESI' RICHIESTA LA PRESENZA DI N. 4 OPERATORI PER 4 GIORNATE LAVORATIVE (2 IN ANDATA E 2 IN RITORNO) PER EFFETTUARE SPOSTAMENTI INTERNI A PALAZZO	
	88	Henry Thomas Peters	Tavolo da pranzo (con monogramma di Carlo Alberto)	Legno d'acero	1833	Torino, Museo Civico d'Arte Antica di Palazzo Madama (coll Pollenzo)	1749/L	h 77,6 x diam 170			N. 2 CASSE STANDARD		RITIRO/RICONSEGNA: TORINO, PALAZZO BAROLO TAVOLO SMONTABILE IN DUE PARTI
	86	Germano Prosdocimi	Sala da pranzo dell'arciduca Massimiliano a Villa Lazarovicha Trieste	carta, pittura a tempera, china,acquerello, matita	1854	Trieste, Museo storico del Castello di Miramare	inv. AB55145	30x45	50x62x2,5		CASSA STANDARD	n. 22	IL TRASPORTO E' PREVISTO IN ABBINAMENTO CON IL MEZZO N. 22 PROVENIENTE DA VENEZIA

Allegato n. 1		"TAVOLE REGALI. Pranzi imbanditi nelle corti italiane" - REGGIA DI VENARIA - 27.09.2023 - 28.01.2024										
	276	Antonio Guardi	Il banchetto del Doge Giovanni I Corner (da Filippo Zaniberti) X foglio dell'Album n. 2 "Fasti Veneziani	carboncino, penna, pennello e inchiostro bruno su carta bianca	1740-1750	Venezia, Fondazione Vittorio Cini		515x750 mm		CASSA STANDARD		
	50	Pietro Longhi	Banchetto a Casa Nani alla Giudecca in onore del principe elettore Clemens August di Baviera nel 1755	olio su tela	1755	Venezia, Ca' Rezzonico	Cl. I n. 0365	130x97x3 cm	137x105x5 cm	CASSA CLIMATIZZATA IGNIFUGA		CASSA CLIMATIZZATA, IGNIFUGA, COIBENTATA CON CON ETHAFOAM (10 CM) SU TUTTI E SEI I LATI DELLA CASSA, GUARNIZIONI A TENUTA STAGNA, MANIGLIE ESTERNE. TYVEK A CONTATTO CON L'OPERA
	52	Gabriel Bella	Banchetto in onore dei Conti del nord nel teatro di San Benedetto	olio su tela	1782	Venezia, Fondazione Querini Stampalia	cat. 213 - inv. 263/166	145,5 x 95 cm (senza cornice)	152 x 99 cm (con cornice)	CASSA STANDARD		
	135	Gabriel Bella	Banchetto pubblico del doge - «Il doge banchetta la Serenissima Signoria con il Senato»	olio su tela	1782	Venezia, Fondazione Querini Stampalia	cat. n. 226 - inv. n. 288/225	cm 94,5 x 146	99X150 cm	CASSA STANDARD		
	41	Bottega dei Patanazzi	Saliera a grottesche	maiolica istoriata	1579 ca.	Venezia, Museo Correr (dalle collezioni d'Este)	INV. Cl. IV n. 0086	H 16,3 - largh. 20 cm		CASSA CON SKID-MATES		CASSA MUSEALE STANDARD CON IMBOTTITURA IN ETHAFOAM A PIU' STRATI E SKID-MATES
	47	Gaspere Diziani	Insegna dell'arte dei cuochi	olio su tela	1738	Venezia, Museo Correr (in deposito, di proprietà delle Gallerie dell'Accademia di Venezia)	Cl. I n. 2128	cm. 87,5 x 113		CASSA STANDARD		
	46	Giusto Sustermans	Ritratto di Francesco Maria de' Medici (1660-1711) con la governante Elena Gaetani Borromei	olio su tela	1663-1664	Volterra, Museo di Palazzo Viti, Collezione Viti		129,5x95	140x106x9	CASSA STANDARD	n. 4	IL TRASPORTO E' PREVISTO IN ABBINAMENTO CON IL MEZZO N. 4 PROVENIENTE DA FIRENZE



17

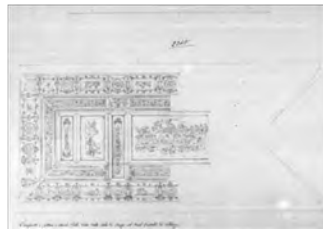
*Interno di cucina*

Carlo Antonio Crespi

1750

olio su tela

Bedonia, Seminario Arcivescovile, Pinacoteca  
Pamigiani



83

Comparto a pitture e stucchi della Volta  
della Sala da pranzo nel Real Castello di  
Polenzo

Pelagio Palagi

1836

penna ad inchiostro nero e matita su carta

Bologna, Biblioteca Comunale dell'Archiginnasio

inv. 2246 Fondo Pelagio Palagi



220

Pareti longitudinali della Sala da pranzo  
del real Castello di Polenzo eseguiti a  
stucchi e disegni

Pelagio Palagi

1835

penna ad inchiostro nero e matita su carta

Bologna, Biblioteca Comunale dell'Archiginnasio

Inv. n. 2246



82

Bozzetto per *Il banchetto degli dei* della  
sala da pranzo del Castello di Pollenzo

C. Bellosio

sec. XIX (1840 - 1840)

Bologna, Musei civici d'arte antica

Inv. P819



57

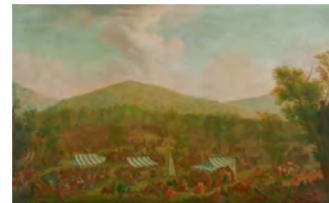
*Certosa di Padula (Caserta), produttore  
di formaggi per la corte  
napoletana*

Ignoto

olio su tela

Caserta, Reggia

inv. n. 766 [1905]; n. 2174 [1977]



64

Preparativi per la refezione reale di  
Carlo III dopo la caccia

Michele Foschini

1789

olio su tela

Caserta, Reggia

inv. n. 565 (1951-52); n. 297 (1905)



65

*Refezione reale di Carlo III dopo la  
caccia*

A. De Anna

1789

olio su tela

Caserta, Reggia

inv. n. 726 [1951-52]; n. 722 [1905]



67

*Banchetto offerto ai legionari da  
Gioacchino Murat nella Villa Reale a  
Napoli (1814)*

Gaetano Gigante

1810-11

Olio su tela

Caserta, Reggia

inv. n. 1265 (1951-52) - n. 733 (1905)



72

*La vaccheria di San Silvestro a Caserta,  
con re Ferdinando I e il suo seguito*

Antonio Veronese

1818

olio su tela

Caserta, Reggia

inv. n. 1209 [1951-52]; n. 65 [1905]



55

**Coppia di lampade a forma di ananas**

Manifattura campana  
prima metà XIX sec.  
cristallo, metallo fuso e dorato

Caserta, Reggia

inv. n. 3569 [1951-52]



54

**Vaso con frutti e fiori (ananas)**

Manifattura di Meissen  
1783 ca  
legno intagliato e dorato, porcellana dipinta

Caserta, Reggia

inv. n. 213 [1951-52]



221

**Paggio con imbandigione e due cani**

Pier Francesco Cittadini  
1637-1649  
olio su tela

Cento, Pinacoteca Civica

inv. N. 80



187

**Automa centrotavola con le nozze di Cana**

1650-1660  
argento dorato

Diano d'Alba, Collezione Giordano



291

**Versatoio con servo e dromedario**

1753  
argento

Diano d'Alba, collezione Giordano



128

**Composizione con frutta secca, vaso di fiori, ananas e datteri**

Luca Forte  
S.D.  
olio su tela

Firenze, Collezione Cei



283

**Natura morta con cioccolata**

Bonaventura Gandi  
1692  
olio su tela

Firenze, Collezione privata



13

**Pollivendole**

Passerotti Bartolomeo  
post 1577  
olio su tela

Firenze, Fondazione Longhi



186

**saliera**

Botteghe granducali  
fine XVI sec.  
lapislazzuli, argento dorato

Firenze, Gallerie degli Uffizi - Palazzo Pitti

Inv. Genne 1921, n. 442



22

Leonardo Gamucci «maestro di dispensa»

Giusto Sustermans

1626/30 ca

Olio su tela

Firenze, Gallerie degli Uffizi - Palazzo Pitti

Inventario Palatina, n. 419



193

Tête-à-tête da caffè con monogramma ML, con stemmi di Pietro Leopoldo e Maria

Vienna, Manifattura Imperiale di

1770 ca

porcellana dipinta in policromia e dorata

Firenze, Gallerie degli Uffizi - Palazzo Pitti, Museo delle Porcellane

inv. Argenti con estimo 1911 n. 90



209

Mesciroba e bacile

Paul Hübner

1585-90

Argento dorato

Firenze, Gallerie degli Uffizi, Palazzo Pitti - Tesoro dei Granduchi

Inv. A.s.e. 1912, m. 9 e 10



225

Bicchiere a due manici con coperchio

Manifattura messicana

Prima metà del XVII secolo

noce di cocco e argento

Firenze, Gallerie degli Uffizi, Palazzo Pitti - Tesoro dei Granduchi

Inv. Bargello 1917 (VI), n. 6



143

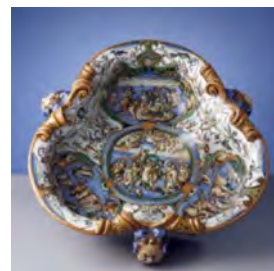
Coltello da scalco

XIV-XV secolo

Ferro, avorio e argento smaltato

Firenze, Museo del Bargello

Inv. 851 C



222

Grande bacile trilobato per rinfresco con applicazioni plastiche

Bottega di Orazio Fontana, Urbino

1565-1571

Tenacotta smaltata

Firenze, Museo del Bargello

Inv. 1825, n. 474 (Inv. 4 Mainiche). Dalle collezioni



223

Fiasca da pellegrino

Bottega di Orazio Fontana, Urbino

1565-1571

Tenacotta smaltata

Firenze, Museo del Bargello

Inv. 58 M. Dalle collezioni granducali, dal Servizio di



224

Forchettone e coltello da scalco

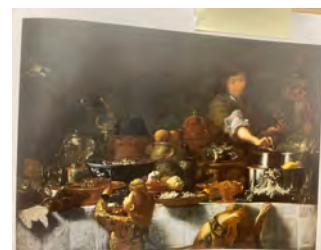
Italia settentrionale

XVI secolo

acciaio e oro a fuoco

Firenze, Museo del Bargello

Inv. Canoni 870 e 871



173

Tavola imbandita con dolci e piegature

Bonventura Gandi

1692

olio su tela

Firenze, Museo di Casa Martelli (dipende dal Bargello)

inv. Martelli n.178



147

**Cedrato di Firenze su un piatto di ceramica**

**Bartolomeo Bimbi**

**1723**

**olio su tela**

**Firenze, Museo di Storia Naturale dell'Università degli Studi di Firenze 'La Specola'**

**inv. Collezioni 1930 n.320**



121

**Tartufo di Castel Leone**

**Bartolomeo Bimbi**

**1706**

**olio su tela**

**Firenze, Museo di Storia Naturale dell'Università degli Studi di Firenze 'La Specola'**

**Inv. Collezioni 1930, n. 348**



122

**Saliera, Conchiglia di Nautilus**

**Italia Centro settentrionale**

**1550-60**

**argento dorato**

**Firenze, Museo di Storia Naturale dell'Università degli Studi di Firenze 'La Specola'**

**sulla base iscrizione 'N° 11h1 o.3 d.20', proveniente dalle**



259

**Piatto, manifattura veneziana**

**fine XV - inizio XVIsec**

**terracane sbalzato, smaltato e dorato**

**Firenze, Museo Stibbert**

**inv. n. 11150**



260

**Alzatina**

**Manifattura veneziana**

**fine XV - inizio XVIsec.**

**terracane sbalzato, smaltato e dorato**

**Firenze, Museo Stibbert**

**inv. n. 11159**



261

**Servizio di cinque coltelli con impugnatura in avorio intagliato con teste virili**

**Germania sec. XVII**

**acciaio e avorio**

**Firenze, Museo Stibbert**

**inv. n. 12336**



262

**Set di posate composto da forchetta e coltello con impugnatura in avorio**

**Germania, sec. XVII**

**acciaio, argento e avorio**

**Firenze, Museo Stibbert**

**inv. n. 12337**



263

**Trinciante con manico in avorio intagliato con figure di Adamo ed Eva**

**Germania, sec. XVII**

**acciaio, ottone e avorio**

**Firenze, Museo Stibbert**

**inv. n. 12344**



165

**Chiusura imballaggi sotto sorveglianza di un responsabile**

**Seconda metà del XVIII secolo, Cina**

**Acquerello e tempera su carta incollata su tavola**

**Firenze, Villa Poggio Imperiale**

**inv. 1449, ciclo della porcellana**





166

Arrivo vasi e stoviglie in un magazzino

Seconda metà del XVIII secolo, Cina  
Acquerello e tempera su carta incollata su tavola

Firenze, Villa Poggio Imperiale

inv. 1396, ciclo della porcellana



167

Magazzino di vendita

Seconda metà del XVIII secolo, Cina  
Acquerello e tempera su carta incollata su tavola

Firenze, Villa Poggio Imperiale

inv. 1383, ciclo della porcellana



168

Magazzino di vendita e stazione doganale

Seconda metà del XVIII secolo, Cina  
Acquerello e tempera su carta incollata su tavola

Firenze, Villa Poggio Imperiale

inv. 1402, ciclo della porcellana



279

Scena di banchetto all'aperto

Ludovico Pozzoserrato (Lodewijk)  
1580-1585  
olio su tela

Genova, collezione privata



163

Natura Morta con tazzine di porcellana cinese, cioccolatiera e ciambelle

Cristoforo Munari  
inizio XVIII secolo  
olio su tela

Genova, Musei di Strada Nuova, Palazzo Bianco

inv. PB 1578



14

Cuciniera prepara una torta di mele

Giacomo Legi  
olio su tela

Genova, Musei di Strada Nuova, Palazzo Bianco

inv. PB 1068



20

La cuoca

Bernardo Strozzi  
1625  
olio su tela

Genova, Musei di Strada Nuova, Palazzo Rosso

Palazzo Rosso (n. inv. PR 20)



151

Placca con veduta di Genova e barcheggio di una lancia lusoria

Argentiere fiammingo  
1627 ca. (post 1638) - punzone "Tonetta"  
argento sbalzato, cesellato e parzialmente fuso

Genova, Musei Nazionali di Genova, Galleria Nazionale della Liguria, Palazzo Spinola

GNL 90/2016



34

Fiasca del pellegrino con stemmi gonzagheschi

Bottega di Leonardo Bettisi (detto Don)  
1582 circa

Mantova, Complesso Museale di Palazzo Ducale, Castello di San Giorgio

16233



35

**Coppia di saliere con arpie e stemma gonzaghesco**

Bottega dei Patanazzi

1580 circa

maiolica

Mantova, Complesso Museale di Palazzo Ducale, Castello di San Giorgio

16231-16232



107

Dispensa con frutta, verdura, salumi e formaggio

Jacopo Chimenti, detto l'Empoli

Mazano di Castenaso, collezione Molinari Pradelli



127

Alzata con cristalli, biscotti, cocomero, bottiglia di vetro, ciambelle, coltello, carte da gioco

Cristoforo Munari

1695-1707

olio su tela

Mazano di Castenaso, Collezione Molinari Pradelli

NCTN 08/00030511



226

**Disegno di progetto per la sala detta poi 'da Pranzo di Famiglia**

Achille Mainoni

26 ottobre 1891

Milano, Archivio Storico e Biblioteca Trivulziana

FONDO MAJONONI 01/038



227

**Piatto grande armoriato con scudo ovale dei Della Rovere circondato dal collare del Tesoro d'oro**

Bottega di Urbino o Casteldurante

1599

maiolica; foggatura e rifinitura al tornio



228

**Piatto grande con Ciro di Persia**

Bottega dei Patanazzi, Urbino

1579

maiolica

Milano, Castello Sforzesco, sezione Museo delle Arti Decorative

Legato M De Cristoforis, 1876, Inv. Maioliche 110

Milano, Castello Sforzesco, sezione Museo delle Arti Decorative

Inv. Maioliche 122, dal servizio "Audet Aeternum" per il



229

**Alzata con stemma Gonzaga**

Fabbrica muranese

inizio del XVI secolo

vetro cristallo, smalti policromi, foglio d'oro

Milano, Castello Sforzesco, sezione Museo delle Arti Decorative

Inv. V18, Acquisto principi Gonzaga, 1886



90

**Banchetto solenne nella Gran Sala detta delle Cariatidi nell'I.R. Palazzo di Corte in Milano il giorno medesimo**

Alessandro Sanquirico (dis)

1839

acquaforte, tavola sciolta

Milano, Civica Raccolta Bertarelli

D3 n 352



26

**Il banchetto dei piacevoli**

Stefano Della Bella

1627

acquaforte

Milano, Civica Raccolta Bertarelli

A.S. m 483



16

Dell'Arte del cucinare con Mastro di Casa e Trinciante.

scritto alle o. di tev. 20 ordine che si

Bartolomeo Scappi

1643, Venezia, Combi

volume a stampa (si può aprire su un'unica tavola)

Milano, Civica Raccolta Bertarelli

Vol. M33



230

Sala verde e Bancheto (Feste per le nozze degli arciduchi Ferdinando d'Austria, Isabella e Maria Beatrice)

Giulio Cesare Bianchi

1771 ca.

tavola sciolta

Milano, Civica Raccolta Bertarelli

A.S. m. 66-51



60

Centrotavola del Vicerè Eugenio de Beauharnais, elemento laterale

Giacomo Raffaelli

1804

manca, pietre dure, bronzo dorato e patinato

Milano, Palazzo Reale



29

Studio per saliera

Copia da Giulio Romano

XVI secolo

penna, inchiostro bruno acquarellato, tracce di matita nera

Modena, Galleria Estense

Inv. 1049



39

Vasetto con coperchio intagliato con testa di leone

Gasparo Miseroni

terzo quarto XVI secolo

lapis lazuli e argento smaltato

Modena, Galleria Estense

Inv. 6933



265a

Banchetti, composizioni di vivande et apparecchio generale

Cristoforo Messisbughi

1538-1549 (1538 anno di nomina a cardinale del

manoscritto cartaceo, con stampe e incisioni, illustrazioni xilografiche)

Modena, Galleria Estense - Biblioteca Estense Universitaria

Estense, II 2 = alla P.94



36

Coppia di vassoi con stemma degli Este

Manifattura fiorentina

1560-'70

maiolica

Modena, Museo Civico

Inv. 1041



37

Vasetto e zuppiere con stemma Este d'Ungheria (cadr. Ippollito?)

Bottega di Virgiliotto Calamelli

1565 ca.

maiolica

Modena, Museo Civico

1042; 1044



203

Bicchiere con stemma di Casa d'Este

Manifattura boema

1720 ca.

cristallo acromo e rosato

Modena, Museo Civico

inv. V66

292a



Uomo e donna di Teano

Alessandro D'Anna

1785

Gouache su carta

Napoli, Collezione privata

292



Rinfrescabicchieri e coppia di piatti dal Servizio delle vestiture regionali -

Giacomo Milani e collaboratori

1786-1788

porcellana policroma della Real Fabbrica Ferdinanda

Napoli, Collezione privata

198

Servizio delle Vedute del Regno, detto dell'Oca (selezione di 67 pezzi)

Real fabbrica Ferdinanda di Napoli

1793-1795

porcellana dipinta e dorata

Napoli, Museo Nazionale di Capodimonte

208



Servizio del re di Etruria (un piatto a scelta)

Manifattura di Sèvres

1793-1802

porcellana

Napoli, Museo Nazionale di Capodimonte

inv. OA nn. 452-457

132



Ferdinando e Maria Carolina assistono alla mietitura a Carditello

Jacob Philipp Hackert (Prenzlau

1791

olio su tela

Napoli, Museo Nazionale di Capodimonte

Inv. OA 7209

233



Servito di piatti (tre piatti di forme diverse)

Giovanni Maria Tortorimo (attivo a Parma)

1576-1586

pietra serpentina di Parma

Napoli, Museo Nazionale di Capodimonte

Inv. AM10834-10866, 11162, 11180-11192, Collezione

235



Servizio delle Vestiture Regionali, coppia di rinfresca bottiglie

Real Fabbrica Ferdinanda

1786-1788

porcellana

Napoli, Museo Nazionale di Capodimonte

DC 464 e 465. Collezione De Ciccio

286



Biscuit Capodimonte da esporre con l'Oca - Dessert "per sessanta coperti"

Real Fabbrica Ferdinanda, modellatore

1787-1795

porcellana dipinta

Napoli, Museo Nazionale di Capodimonte

OA 5248-5287-NV. IN GIALLO 1048 OA 1065-

287

Coppia di torchiere

bronzo dorato e brunito

Napoli, Museo nazionale di Capodimonte

inv. 11988

43



**Piatti con lo stemma del cardinale Farnese**

Officina di Castelli d'Abruzzo

1574-1589 circa

maiolica lustrata in oro

Napoli, Museo Nazionale di Capodimonte

Inv. AM10426-10497: selezione di tre piatti

58



**La vendemmia. Allegoria dell'autunno**

Francesco Celebrano

seconda metà XVIII

olio su tela

Napoli, Palazzo Reale

inv. 783

59



**La mietitura. Allegoria dell'estate**

Francesco Celebrano

seconda metà XVIII

olio su tela

Napoli, Palazzo Reale

inv. n. 779

71



**Centrotavola napoleonico con figure a convito (appartenuto a Carolina Murat)**

Manifattura francese - Pierre Philippe

inizio XIX secolo

bronzo dorato e specchi

Napoli, Palazzo Reale

Inv. 2620/50

112



**Natura morta con piatto di maccheroni, pasticcio, pane, vino**

Giacomo Nani

prima metà XVIII secolo

olio su tela

Napoli, Palazzo Reale

inv. 972

169



**Paesaggio con figure**

Dinastia Quing, Canton, Cina

metà XVIII secolo

dipinto ad acquarello e tempera su carta

Napoli, Palazzo Reale

Inv. Napoli 1950.616 INV

170



**Recarsi a raccogliere le foglie del tè**

Dinastia Quing, Canton, Cina

metà XVIII secolo

dipinto ad acquarello e tempera su carta

Napoli, Palazzo Reale

Inv. Napoli 1950. 617

171



**La raccolta delle foglie del tè**

Dinastia Quing, Canton, Cina

metà XVIII secolo

dipinto ad acquarello e tempera su carta

Napoli, Palazzo Reale

Inv. Napoli 1950. 618

172



**Sorvegliare la raccolta delle foglie del tè**

Dinastia Quing, Canton, Cina

metà XVIII secolo

dipinto ad acquarello e tempera su carta

Napoli, Palazzo Reale

Inv. Napoli 1950. 619



265b

Centrotavola con vedute di Palazzo Reale di Napoli, Reggia di Capodimonte e Reggia di Caserta

Raffaele Giovine

1848

porcellana dura, bronzo dorato, ottone smaltato

Napoli, Palazzo Reale (in deposito) proprietà Reggia di Caserta

inv. Caserta 684/50



110

Spaccato del Real Palazzo e della Scala che introduce nella Real Sala. Camera da giuochi e

G.Vasi

1749

incisione

Napoli, Università Suor Orsola Benincasa - Biblioteca

Biblioteca inv. 1912



277

Li tre trattati di messer Mattia Giegher bauaro di Mosburg, trinciante dell'ill.ma natiera olomana in Padova. Nel primo

Mattia Giegher

1639, Padova, Paolo Fiambotto

Padova, Biblioteca Universitaria

inv. PUV00P00\*\*000110665 - Coll. BOT.4198; B10



295

Piatto da parata, Venezia

seconda metà sec XVII

argento

Padova, Collezione Privata



137

Disegno del banchetto offerto dalla comunità di Parma ad Ottavio Farnese, figlio naturale di

1607 ca.

disegno ad inchiostro acquarellato su carta

Parma, Archivio di Stato, Raccolta Mappe e Disegni

Parma, Archivio di Stato, Raccolta Mappe e Disegni



236

Serie di disegni per i piatti progettati nel 1639 per Odoardo Farnese in vista di un banchetto con i cardinali Antonio

Parma, Biblioteca Palatina

inv. ms. Pam 3712



91

Piatto con stemma ducale di Maria Luigia d'Asburgo

Manifattura Edouard Honorè - Parigi

1840 ca.

porcellana dorata e dipinta

Parma, Fondazione Museo Glauco Lombardi

inv. 1695



238

Forchetta pieghevole da viaggio appartenuta a Maria Luigia

Prima metà del XIX secolo

argento

Parma, Fondazione Museo Glauco Lombardi

inv. 1693



239

Flute con il monogramma di Maria Luigia

Fabbrica ignota

Prima metà del XIX secolo

cristallo

Parma, Fondazione Museo Glauco Lombardi

inv. 1680



240

Bicchiere da viaggio con monogramma "ML" e relativa custodia

Manifattura ignota

Prima metà del XIX secolo

Cristallo - Custodia: legno, pelle e metallo

Pavia, Fondazione Museo Glauco Lombardi

Inv. 2846



241

Bicchiere da viaggio con monogramma "ML" Maria Luigia d'Asburgo e relativa custodia

Manifattura ignota

Prima metà del XIX secolo

cristallo - custodia in legno, marocchino, seta, metallo

Pavia, Fondazione Museo Glauco Lombardi

Inv.2651



61

Convito nuziale di Elisabetta Farnese, sposa di Filippo V re di Spagna (1714)

Ilario Mercanti detto «lo Spolverini»

1715-1717

Olio su tela

Pavia, Pinacoteca G. Stuard



27

Alessandro Farnese alla propria mensa

Ilario Mercanti detto «lo Spolverini»  
sec. XVIII (1700 - 1724)

pittura a olio

Piacenza, Palazzo Farnese



18

Interno di cucina

Andrea Bonanni

olio su tela

Poggio a Caiano, Villa medicea di Poggio a Caiano - Museo della Natura Morta

Museo della Natura Morta, inv. 1890 n. 7175



28

Natura morta con piatti e ceste di frutta, un vaso e un rinfrescatoio

Pittore di ambito fiorentino della prima  
1615-1630

Poggio a Caiano, Villa medicea di Poggio a Caiano - Museo della Natura Morta

Inv. Poggio a Caiano, n. 97



105

Fichi

Bartolomeo Bimbi

1696

olio su tela

Poggio a Caiano, Villa medicea di Poggio a Caiano - Museo della Natura Morta

Inv. Castello 614



119

Piatto con Datteri

Bartolomeo Bimbi

1720

Olio su tela

Poggio a Caiano, Villa medicea di Poggio a Caiano - Museo della Natura Morta

Inv. 1890, n. 6765



133

De chocolatis potu diatriba, Romae, per Zachariam Dominicum Acsamitek à Krensfeld Votero Pragensem

Francesco Maria Brancaccio (Francisci

1664

volume a stampa con incisioni

Roma, Biblioteca Casanatense

VOL. MSC. 742/10



243

Ragguaglio della solenne comparsa, fatta in Roma gli otto di gennaio 1687 dell'illustrissimo conte di Castelmaio

John Michael Wright

1687

volume a stampa con incisioni

Roma, Biblioteca Casanatense

Collocazione: MIL8



244

L'orologio del piacere che mostra le ore del dilettevole soggiorno havuto dell'A. S. Ernesto Augusto 1688

Francesco Maria Piccioli

1685

volume a stampa con incisioni

Roma, Biblioteca Casanatense

RX168



120

Banchetto di Scipione presso re Siface

G. van der Strecken da Giulio Romano

1650-1665

arazzo

Roma, Palazzo del Quirinale

PR 0064772



194

Servizio Meissen a fiori blu con corona reale e dorature(sei coperti)

Manifattura di Meissen

1895

porcellana dipinta in blu e dorature

Roma, Palazzo del Quirinale

inv. DP (1956) 1571-1607



195

Servizio Berlino a fiori policromi (sei coperti)

Manifattura Reale di Berlino

1895

porcellana dipinta in policromia e dorature

Roma, Palazzo del Quirinale

inv. DP (1956) 1278-1294



196

Servizio Meissen a medaglioni e rilievi Dulong da frutta e dessert (sei coperti)

Manifattura di Meissen

1894 ca.

porcellana dipinta in policromia con dorature

Roma, Palazzo del Quirinale

inv. DP (1956) 1467-1483



197

Servizio di posate Vassella Nuova di Torino oro (dodici coperti da tavola e sei da frutta)

Carlo Balbino

1840-1872

argento a fusione e dorato (Veme)

Roma, Palazzo del Quirinale

inv. PR 21604



218

Servizio Sèvres verde da gelato dei duchi di Parma: alzata triangolare; elasto per terrine da gelato; sei terrine

Manifattura di Sevres

1760-1766 circa

porcellana teneza dipinta in policromia con dorature

Roma, Palazzo del Quirinale

PR 19333/7; /8; /9(6 tazzine); /11; /15; /22



245

Servizio Meissen fiori naturali: piatto ovale da portata; compostiera; salsiera; piatto quadrato; saliera; mostardiere

Manifattura di Meissen

1755-59

porcellana dipinta in policromia con dorature

Roma, Palazzo del Quirinale

inv DP (1954)





138

**Principino**

**Pittore francese**

**ultimo quarto del XVIII secolo**

**olio su tela**

**Stupinigi, Palazzina di caccia**

**Moncalieri 1880, Stupinigi 1926**



68

**Banchetto offerto dal principe Camillo Borghese alla sua Guardia nei giardini di Palazzo Reale**

**G. Monticone**

**acquerello**

**Torino, Accademia Albertina**

**cartella Monticoni - 4 foglio**



63

**Banchetto allestito nel palazzo del conte Marcolini per le nozze del principe Antonio Clemente di Savoia**

**1781**

**litografia**

**Torino, Archivio Storico della città, Collezione Simeoni**

**Collezione Simeoni D670**



142

**Dono del Re del Alpi a Madama Reale. Festa per il giorno di Natale, li diece febbrajo, MDCCXV. Balletto in**

**Giovanni Tommaso Borgonio**

**XVII secolo (1649 ca)**

**manoscritto**

**Torino, Biblioteca Nazionale Universitaria**

**q.V.60, c.12 r**



178

**Della eccellenza e diversità de i vini, che nella montagna di Torino si fanno; e del modo di farli.**

**Giovan Battista Croce**

**1606**

**volume**

**Torino, Biblioteca Nazionale Universitaria**

**O.VII.144**



249

**Il Gridellino. Balletto alle Dame. per l'ultimo giorno di Carnevale l'anno 1653. Balletto in Torino**

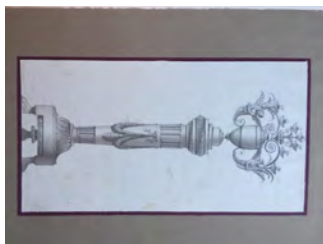
**Giovanni Tommaso Borgonio**

**XVII secolo (1653)**

**manoscritto cartaceo**

**Torino, Biblioteca Nazionale Universitaria**

**Collocazione: q.V.61**



289

**Disegno di candelabro**

**Boucheron**

**disegno su carta**

**Torino, Collezione privata\_0**



204

**6 candelieri con stemma Margherita di Savoia in petto all'Aquila con corona marchinale**

**Margherita Gerard**

**Torino, 1759-1787**

**argento**

**Torino, Collezione privata\_03**



288

**Il pranzo nella Sala dei Valletti a piedi alla Venaria Reale**

**Carlo Bossoli**

**1853**

**tempera su carta applicata su tela**

**Torino, collezione privata\_1**

**cat 9 bis**



280

Versatoio per agrumi

Giovanni Damodè (attivo 1727-1758)  
1727-1758

argento, lastra, sbalzato, inciso, fuso e cesellato

Torino, collezione privata\_3



206

Insieme di 3 cloche: putto con botticella; putto con uccellino in gabbia; panoplia armi

Senza marchi, con ogni probabilità

argento fuso, sbalzato e cesellato

Torino, collezione privata\_3



282a

Ciocollatiera

G.B. Tana

Torino, 1759-1787

argento, lastra, sbalzato, inciso, fuso e cesellato, manico e fiutino in legno

Torino, Collezione privata\_3



284

Tagliartufi

Giuseppe Gattinara  
XVIII sec.

argento

Torino, Collezione Privata\_3



282b

Caffettiera

Giovanni Fino (attivo dal 1762 al 1791)  
sec. XVIII

argento, lastra, sbalzato, inciso, fuso e cesellato, manico in legno

Torino, Collezione privata\_3



282c

Teiera Egoiste

XVIII sec.- circa 1750

argento, lastra, sbalzato, inciso, fuso e cesellato, manico in legno

Torino, Collezione privata\_3



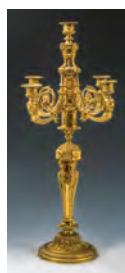
282d

Zuccheriera

Paroletto Giovanni Francesco e Paolo  
XVIII sec.

argento, lastra, sbalzato, inciso, fuso e cesellato

Torino, Collezione Privata\_3



290

N. 4 candelabri a cinque fiamme

XIX sec.

bronzo dorato

Torino, Collezione Privata\_3



116b

Natura morta con cedri

Giovanna Garzoni

Tempera su pagamena

Torino, Collezione privata\_4



116a

Natura morta con albicocche

Giovanna Garzoni

prima metà XVII sec

tempera su pergamena

Torino, Collezione privata\_4



296

Piatto del servito donato al conte di Seyssel maestro di cerimonia e rappresentante degli Ambasciatori alla

XIX sec

porcellana

Torino, Collezione privata\_5



278

Centrotavola

Argentiere torinese (Francesco

1753-1775

Argento a fusione, sbalzato e cesellato su anima in legno

Torino, Fondazione Accorsi Omotto

inv. A67



181

Ragguaglio della solenne comparsa, fatta in Roma gli otto di gennaio 1687 dall'illustrissimo

John Michael Wright

1687, Roma, nella stamperia di Domenico Antonio

Legatura ottocentesca piena pergamena rigida

Torino, Libreria Pregliasco



270

De naturali vinorum historia et de Conviviis Antiquorum .. De factitiis, ac

Andrea Bacci

1596, Roma, ex officina Nicolai Mafis

In folio, legatura coeva in pelle coeva, titolo su tassello in pelle rossa e fregi oro al dosso a 6 nervi

Torino, Libreria Pregliasco

pp (28), 370 f 1 di enata



271

Archidipno, ovvero dell'insalata, e dell'vso di essa, trattato nuouo, curioso, e non mai piu dato

Salvatore Massonio

1627, Venezia, appresso Marc'Antonio Broglio

Stemma dei Colantoni inciso in rame nel frontespizio, capilettera figurati, bella legatura coeva in pergamena floscia, titolo calligrafato in gotico lungo il dosso.

Torino, Libreria Pregliasco

in-4, pp (8), 426 (ma 436), (4, di cui ultimo foglio bianco)



272

Opera di B.Scappi cuoco secreto di papa Pio quinto divisa in sei libri. Nel primo si contiene ragionamento che fa

Bartolomeo Scappi

1596, Venezia, Alessandro Vecchi

piena pergamena antica

Torino, Libreria Pregliasco

in-8, f (3), 343



273

Opera di B.Scappi cuoco secreto di papa Pio quinto divisa in sei libri. Nel primo si contiene ragionamento che fa

Bartolomeo Scappi

1596, Venezia, Alessandro Vecchi

leg coeva in pergamena floscia

Torino, Libreria Pregliasco

P.NOD III25



274

Comte de Lettres sur les truffes du Piémont, écrites en 1780

M. Johann BORCH

1780, Milano, Frères Reyceid

Leg coeva in vitello, dosso liscio con titolo in oro su tassello e fregi in oro al dosso

Torino, Libreria Pregliasco

in-8, pp VIII, 3 a 51, (1 di Enata)



256

Il trinciante ... ampliato e ridotto a perfezione dal cavalier reale Fusoritto de Nervi

Vincenzo Cervio, Venezia, Tramezini

1581

volume

Torino, Musei Reali - Biblioteca Reale



257

L'idea di un Principe et Eroe christiano in Francesco I d'Este..., Modena, Soliani (scr. e. Della temperanza vittoriosa

D. Gamberti

1659

incisione

Torino, Musei Reali - Biblioteca Reale



94

Servizio da Dessert detto delle donne più celebri con geliera

Atelier Boyer

1852

porcellana dipinta e dorata

Torino, Musei Reali - Palazzo Reale

Inv. 1966 8055-57, 8438-39



136

Una caraffa e un bicchiere a calice da birra con stemma Carignano-Assia

1740 circa

vetro

Torino, Musei Reali - Palazzo Reale

Inv. 8102 e 8123



26a

Servizio da viaggio

Carlo Balbino

1840 circa

argento sbalzato, cesellato e inciso

Torino, Musei Reali - Palazzo Reale

Inv. 8516 rosso



250

Servizio da tavola decorato con motto Fert, nodo Savoia e corona reale

Manifattura Osler, Birmingham

1894

cristallo inciso e dorato

Torino, Musei Reali - Palazzo Reale

inv. 8070



251

Servizio da tavola decorato con grifone

Manifattura Osler, Birmingham

1894

cristallo inciso e dorato

Torino, Musei Reali - Palazzo Reale

Inv. 8064



254

Due bauli da viaggio in legno "Servizio da tavola" e "Porcellane", con stemma sabauda

Torino, Musei Reali - Palazzo Reale



255

Un cestino da viaggio con piatti bianchi con corona sabauda e profilo dorato

Torino, Musei Reali - Palazzo Reale



183

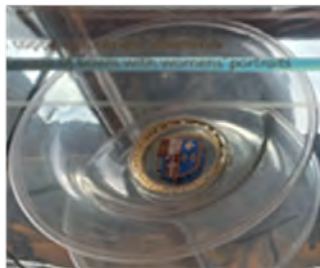
*Piatto con stemma di Emanuele Filiberto di Savoia e Margherita di Valois*

1559-1574

maiolica

Torino, Museo Civico d'Arte Antica di Palazzo Madama

inv. 2845/C



184

*Piatto con stemma di Anna d'Alençon, marchesa del Monferrato*

Manifattura di Murano o Altare (?)

1518-1530

vetro con smalti policromi

Torino, Museo Civico d'Arte Antica di Palazzo Madama

144/VE



185

*Piatti con stemma del cardinale Alessandro Farnese*

Castelli, bottega Pompei

1580-1589 circa

maiolica

Torino, Museo Civico d'Arte Antica di Palazzo Madama

inv. 3110C\_3111/C



199

*Bacile decorato con un motivo a trompe-l'oeil (stemma Borbone-Parma, leone, armi e trofei)*

Parma, Manifattura reale

1783

maiolica

Torino, Museo Civico d'Arte Antica di Palazzo Madama

inv. 2965/C



207

*Servizio Murat (parte)*

Napoli, Real fabbrica delle Porcellane

inizio XIX sec

Porcellana

Torino, Museo civico d'arte antica di Palazzo Madama

1486/C



154

*Coppa con inseguimento e morte di Assalonne*

Colin Nouailher

1545 ca

vetro

Torino, Museo civico d'arte antica di Palazzo Madama

0076/S



162

*Piattino con sette bambini seduti a tavola di cui uno con corona e vestito da re*

Manifattura Ferro, Savona

XVIII secolo

maiolica

Torino, Museo civico d'arte antica di Palazzo Madama

inv. 2368/C



88

*tavolo da pranzo (con monogramma di Carlo Alberto)*

Henry Thomas Peters

1833

legno d'acero

Torino, Museo Civico d'Arte Antica di Palazzo Madama (coll Pollenzo)



159

*Servizio da tè e cioccolata. Tazza a campana con piattino decorati con lo stemma del Re di Sardegna Vittorio*

Manifattura di Meissen (Höroldt Johann)

1724-25

porcellana decorata in policromia e oro

Torino, Museo Civico di Arte Antica di Palazzo Madama

inv. 3052/C



294

**Il convito di Cleopatra**

Francesco Fontebasso

XVII sec.

olio su tela

Torino, Museo Civico di Arte Antica di Palazzo Madama

inv. n. 66



159A

**Servizio da tè e cioccolata. Tazza a campana con piattino decorati con lo stemma del Re di Sardegna Vittorio**

Manifattura di Meissen (Höroldt Johann

1724-25

porcellana decorata in policromia e oro

Torino, Museo Civico di Arte Antica di Palazzo Madama

1971



201

**Rinfrescatoio da bottiglia con vedute, dal "Servizio Farnesiano"**

Napoli, Real Fabbrica delle Porcellane

1784-1788 ca

porcellana

Torino, Museo Civico d'Arte Antica di Palazzo Madama

inv. 2466C



86

**Sala da pranzo dell'arciduca Massimiliano a Villa Lazarovicha Trieste**

Germano Prosdocimi

1854

carta, pittura a tempera, china, acquerello, matita

Trieste, Museo storico del Castello di Miramare

inv. AB55145



50

**Banchetto a Casa Nani alla Giudecca in onore del principe elettore Clemens August di Baviera nel 1755**

Pietro Longhi

1755

olio su tela

Venezia, Ca' Rezzonico

CI In 0365



52

**Banchetto in onore dei Conti del nord nel teatro di San Benedetto**

Gabriel Bella

1782

olio su tela

Venezia, Fondazione Querini Stampalia

cat. 213 - inv. 263/166



135

**Banchetto pubblico del doge - «Il doge banchetta la Serenissima Signoria con il Senato»**

Gabriel Bella

olio su tela

Venezia, Fondazione Querini Stampalia

cat. n. 226 - inv. n. 288/225



41

**Saliera a grottesche**

Bottega dei Patanazzi

1579 ca.

manif. istoriata

Venezia, Museo Correr (dalle collezioni d'Este)

INV. CI IV n. 0086



47

**Insegna dell'arte dei cuochi**

Gaspere Diziani

1738

olio su tela

Venezia, Museo Correr (in deposito, di proprietà delle Gallerie dell'Accademia di Venezia)

CI In 2128



*Ritratto di Francesco Maria de' Medici  
(1660-1711) con la governante Elena Gaetani*

**Giusto Sustermans**

**1663-1664**

**olio su tela**

**Venezia, Museo di Palazzo Vini, Collezione Vini**

---