



UBICAZIONE		REGGIA DI VENARIA, VENARIA REALE, TORINO	
TITOLO DELL'OPERA		ALLESTIMENTO MOSTRA "TAVOLE REGALI"	
COMMITTENZA		CONSORZIO DELLE RESIDENZE REALI SABAUDE	
RESPONSABILE UNICO DEL PROCEDIMENTO :		ARCH. FRANCESCO BOSSO	
PROGETTAZIONE ALLESTIMENTI :  		arch. LORENZO GREPPI collaboratrici arch. FRANCESCA DE GAUDIO, arch. ANNA SALVATORI via Paolo Ricci 12 - 50014 FIESOLE (FI) - info@lorenzogreppi.com	
ELABORATO : ALLESTIMENTO_ RELAZIONE			
LIVELLO PROGETTUALE UNICO DEFINITIVO-ESECUTIVO			
DATA REVISIONE	REVISIONE N.	DESCRIZIONE AGGIORNAMENTO	
PRIMA EMISSIONE:24/05/2023	SCALA -	TAV.N. ALL_01.REL	

**INTERVENTO DI ALLESTIMENTO DELLA MOSTRA "TAVOLE REGALI"
REGGIA DI VENARIA REALE**

PROGETTO DEFINITIVO-ESECUTIVO
UNICO LIVELLO

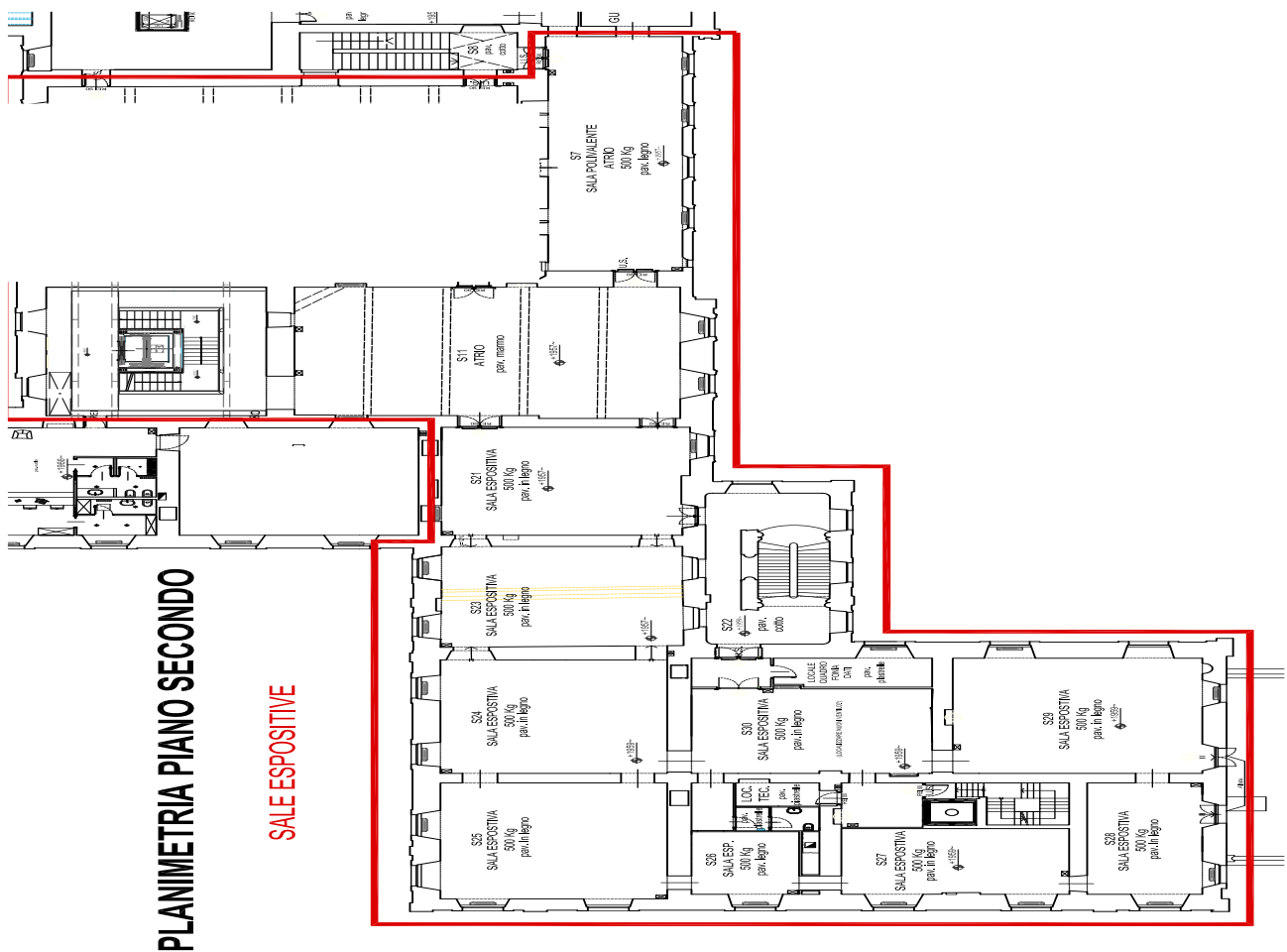
LOTTO 2 [ALL] ALLESTIMENTI
RELAZIONE GENERALE

Sommario

PREMESSA	2
GLI AMBIENTI	2
L'INTERVENTO	5
INTERVENTI DIFFUSI	6
INTERVENTI PUNTUALI	8
SALA 00_ PROLOGO.....	8
SALA 01_ L'IMMAGINE DEL PRANZO REALE	9
SALA 02_ LE CUCINE	10
SALA 03_ TRA '500 E '600: BANCHETTI PER LE NOZZE	11
SALA 04_ TRA '500 E '600: BANCHETTI PER ALTRE OCCASSIONI.....	13
SALA 05_ TARTUFO E ANANAS	16
SALA 06_ BEVANDE ESOTICHE	17
SALA 07_ IL '700: BANCHETTI E ALTRE OCCASIONI.....	19
SALA 08_ IL '700: ALLA CORTE DI NAPOLI.....	19
SALA 09_ PREZIOSITÀ DELLA TAVOLA / I BALLI A CORTE	20
SALA 10_ DISIMPEGNO	24
SALA 11_ NAPOLEONE.....	24
SALA 12_ L'800: LE SALE DA PRANZO.....	26
SALA 13_ L'800: I SERVIZI DA VIAGGIO / LA TAVOLA DEL RE D'ITALIA: PROLOGO	28
SALA 14_ LA TAVOLA DEL RE D'ITALIA	30
SALA 15_ EPILOGO (FUORI MOSTRA)	34
SUCCESSIONE TEMPORALE DEGLI INTERVENTI	35

PREMESSA

Il Progetto Esecutivo redatto in unico livello di cui alla presente Relazione Generale ha come oggetto il "Lotto 2_ allestimenti" finalizzato alla fornitura e realizzazione in opera delle strutture espositive per l'allestimento della Mostra "Tavole Regali" da realizzarsi all'interno degli spazi espositivi delle "Sale delle Arti" appositamente predisposte al piano secondo della Reggia di Venaria Reale e di seguito perimetrate in colore rosso.



Planimetria degli spazi espositivi

GLI AMBIENTI

Gli ambienti interessati dall'intervento nel suo complesso, per una superficie di circa 1150 m² al netto delle murature interne, si trovano come detto al secondo piano (quota +19,60 m circa) del Complesso monumentale della Reggia di Venaria Reale, situata nell'omonimo comune in Provincia di Torino.

La quota in oggetto è accessibile dal livello sottostante tramite due rampe di scale e altrettanti ascensori (espressamente vietati per la movimentazione degli allestimenti per la quale si prescrive l'uso di montacarichi o attrezzature meccaniche esterne).

Dal punto di vista edilizio le "Sale delle Arti", adibite a spazi per mostre ed esposizioni temporanee, si compongono di una serie di ambienti in ottimo stato di conservazione, recentemente interessati allo scopo da un diffuso intervento di ristrutturazione esteso a paramenti, solai e pavimentazioni, infissi lignei, impianti illuminotecnici a sospensione, accessoriati con binari elettrificati e faretti, impianti elettrici dotati di botole di servizio a pavimento, impianti dati, impianti meccanici di climatizzazione con ventilconvettori, servizi igienico-sanitari, rivelatori antincendio, intonaci, tinteggiature e finiture varie.

In particolare, l'ambiente dell'"atrio" (S11) presenta un pavimento in marmo policromo e il tamponamento in cartongesso della parete di fondo, l'ambiente della piccola scala (S22) un rivestimento in mattonelle di cotto, mentre tutti gli altri ambienti sono caratterizzati dalla presenza di parquet a listoni: il salone (S9), dotato di tripla altezza (h. 900 cm), si connota come "teatro", con quattro colonne circolari portaimpianti disposte agli angoli.

I locali "atrio" (S11), "sala polivalente" (S7) e "teatro" (S9) - attualmente utilizzati nell'ambito della mostra "All'ombra di Leonardo", che verrà smantellata a partire dal xxx - saranno pertanto disponibile a partire dal xxx mentre le sale (S21-S30) lo potranno essere già dal xxx.

Tra queste ultime potrà essere approntata una zona di cantiere, per lo stoccaggio dei materiali e le lavorazioni in sito, eventualmente estesa anche alla terrazza aperta prospiciente gli ambienti S28 e S29, previa predisposizione di adeguate misure per la salvaguardia delle componenti edilizie, tra cui passatoie di protezione dei pavimenti, protezione delle pareti e delle parti vetrate, utilizzazione di apparecchiature da taglio dotate di aspiratori, etc.

Le "Sale delle Arti" saranno preliminarmente interessate dai lavori di cui al Lotto1, finalizzato alla realizzazione di una serie di interventi preparatori all'intervento di allestimento del Lotto2, consistenti in:

[CTG] Le opere in cartongesso, finalizzate alla creazione di tramezzature, divisori interni, pareti espositive, etc., a carattere temporaneo e permanente, si distinguono in:

- [CTG.01]_ CONTROPARETE ATTREZZATA LINEARE AD UNA FACCIA, ORDITURA SEMPLICE, PROFONDITÀ SMALL sp. 7,5 cm, composta di: a) doppia lastra di rivestimento esterno in cartongesso, sp. 12,5 mmx2, euroclasse A2-s1,d0 di reazione al fuoco; b) orditura portante con profili in lamiera di acciaio zincato, UNI EN 10346:2015 – UNI EN 10143:2006, sp. 6/10 mm, sezione 50x50 mm, 50x100 mm, etc., tra cui guide a terra, a soffitto e a parete, montanti e traversi, tiranti di collegamento a parete e a soffitto, posti ad interasse non superiore a 60 cm; c) doppio strato di rinforzo in multistrato di pioppo sp. 20 mm, ignifugo, collocato continuativamente nella fascia espositiva compresa

tra h. 120 e h. 240 cm, individuata come zona di appendimento e di "accrochage" delle opere in mostra; d) battiscopa continuo arretrato rispetto al filo della parete, in lamiera di metallo verniciato alle polveri epossidiche, h. 10 cm; e) preparazione delle superfici per successivo trattamento di finitura delle parti a vista mediante tinteggiatura o rivestimento grafico applicato del tipo carta da parati o altro (non compresi); f) opere preparatorie e di finitura per incasso teche (non comprese), formazione di nicchie espositive, alloggiamento di sportelli per accesso a impianti, etc., tra cui tagli, fresature, bordature, etc.; g) eventuali architravature, elementi speciali come da disegno, passaggio di tubazioni e forassiti per impianti elettrici e dati; per lavorazioni a qualsiasi altezza, ivi compreso l'uso di trabattelli o ponteggi. Misurazione vuoto per pieno.

Le contropareti [CTG.01] hanno carattere permanente

- [CTG.02]_ CONTROPARETE ATTREZZATA LINEARE A UNA FACCIA, ORDITURA DOPPIA, PROFONDITÀ 22,5 cm, composta di: doppia lastra di rivestimento esterno in cartongesso, sp. 12,5 mmx2, euroclasse A2-s1,d0 di reazione al fuoco, orditura portante con telai in tubolare in ferro, autoportanti, sezione 50x50 mm, 50x100 mm, etc., tra cui guide a terra, a soffitto e a parete, montanti e traversi, posti ad interasse non superiore a 60 cm; battiscopa continuo arretrato rispetto al filo della parete, in lamiera di metallo verniciato alle polveri epossidiche, h. 10 cm; preparazione delle superfici per trattamento di finitura delle parti a vista mediante tinteggiatura o rivestimento grafico applicato del tipo carta da parati o altro (non compresi); e) opere preparatorie e di finitura per incasso teche (non comprese), formazione di nicchie espositive, alloggiamento di sportelli per accesso a impianti, etc., tra cui tagli, fresature, bordature, etc.; f) eventuali architravature, elementi speciali come da disegno, passaggio di tubazioni e forassiti per impianti elettrici e dati; per lavorazioni a qualsiasi altezza, ivi compreso l'uso di trabattelli o ponteggi. Misurazione vuoto per pieno

Le contropareti [CTG.02] hanno carattere provvisorio.

- [CTG.03]_ PARETE AUTOPORTANTE LINEARE A DOPPIA FACCIA, ORDITURA DOPPIA, PROFONDITÀ 25 cm, composta di: a) doppia lastra di rivestimento esterno in cartongesso, sp. 12,5 mmx2, euroclasse A2-s1,d0 di reazione al fuoco; b) orditura portante composta da telai autoportanti in tubolare in ferro, sezione 50x50 mm, 50x100 mm, etc., tra cui guide a terra, a soffitto e a parete, montanti e traversi, posti ad interasse non superiore a 60 cm; c) battiscopa continuo arretrato rispetto al filo della parete, in lamiera di metallo verniciato alle polveri epossidiche, h. 10 cm; d) preparazione delle superfici per trattamento di finitura delle parti a vista mediante tinteggiatura o rivestimento grafico applicato del tipo carta da parati o altro (non compresi); e) opere preparatorie e di finitura per incasso teche (non comprese), formazione di nicchie espositive, alloggiamento di sportelli per accesso a impianti, etc., tra cui tagli, fresature, bordature, etc.; f) eventuali architravature, elementi speciali come da disegno, passaggio

di tubazioni e forassiti per impianti elettrici e dati; per lavorazioni a qualsiasi altezza, ivi compreso l'uso di trabattelli o ponteggi. Misurazione vuoto per pieno.

Le pareti [CTG.03] hanno carattere provvisorio.

- [CTG.04]_ MAGGIORAZIONE PER INSERIMENTO DI STRUTTURA PUNTUALE DI RINFORZO IN MULTISTRATO DI PIOPPO per [CTG.02] e [CTG.03], consistente in: Fornitura in opera di struttura interna di rinforzo per pareti e contropareti in CTG costituita da doppia lastra di multistrato di pioppo ignifugo, sp. 20 mm/cad, collocata nella fascia di appendimento delle opere
- [CTG.05]_ ZAVORRA DI CONTRAPPESO PER CTG.02 E CTG.03, consistente in: Fornitura e posa in opera di zavorra di contrappeso per stabilizzazione CTG.02 e CTG.03, costituito da elementi in cemento pressato con sezione circa 7x25x80 cm, kg/m 38 circa. La zavorra in oggetto dovrà essere posizionata in modo tale da garantire la maggiore stabilità delle strutture in cartongesso [CTG.02] e [CTG.03] che, come già scritto in precedenza, dovranno essere autoportanti e non potranno essere ancorate né alle murature perimetrali né ai pavimenti.

[OSC] Le opere in oggetto, finalizzate all'oscuramento delle aperture vetrate (finestre e porte-finestra) presenti negli ambienti contrassegnati, consistono in:

- [OSC.01]_ OSCURANTE IN TESSUTO IGNIFUGO CLASSE 1, consistente in: Fornitura in opera di telo in tessuto oscurante tipo Hotelier Amor, 100% poliestere, 325 gr/m², fissaggio meccanico, per vani finestra e porta-finestra di ingombro circa 160x260 cm; per lavorazioni a qualsiasi altezza, ivi compreso l'uso di trabattelli o ponteggi.

Il Lotto1 prevede altresì la realizzazione di una serie di passaggi interni alle strutture CTG necessari per l'alimentazione elettrica e dati delle strutture espositive previste dal Lotto 2, con la messa in opera di tubazioni, forassiti e pannelli di ispezione.

L'INTERVENTO

L'intervento in oggetto prevede:

- NOL_ noli di attrezzature di servizio
- MDF_ opere in legno e legno mdf
- VET_ opere in vetro
- PAV_ opere di pavimentazione
- TES_ opere in tessuto
- ARR_ opere di arredo e arredamento
- ASS_ assistenze al posizionamento dei reperti (movimentati da altra ditta)
- FIN_ opere di finitura
- VAR_ opere varie
- GRA_ opere di grafica

- ILL_ opere e sistemi illuminotecnici
- MMD_ opere e sistemi multimediali audiovisivi

In questo contesto l'Appalto prevede e contempla tutte le forniture, i lavori e le lavorazioni afferenti le categorie citate, ivi compreso le prestazioni e le provviste, le procedure, gli approntamenti, le attrezzature, le operazioni di trasporto, carico e scarico a discarica autorizzata, i montaggi in loco, le verifiche di tenuta dei materiali e delle strutture, lo sviluppo degli elaborati costruttivi e di cantiere, l'approntamento della logistica di cantiere e in generale le campionature, le elaborazioni, le misure preventive e protettive, le prescrizioni operative per la sicurezza, la salute nel cantiere e la prevenzione degli infortuni, e quanto altro necessario per consegnare l'opera compiuta a perfetta regola d'arte secondo le condizioni stabilite dal Capitolato Speciale d'Appalto, con le caratteristiche tecniche, qualitative e quantitative previste dal Progetto Esecutivo dell'intervento e relativi allegati grafici - con specifico riguardo ai particolari costruttivi e alle finiture di dettaglio.

INTERVENTI DIFFUSI

Gli interventi "diffusi" consistono in una serie di opere ricorrenti all'interno delle Sale, tra cui:

- [ASS.01]_ ASSISTENZA ALLA POSA IN OPERA DI REPERTI BIDIMENSIONALI (ARAZZI, QUADRI, TELE, STAMPE, ETC.) E TRIDIMENSIONALI (PIEGATURE IN CARTA E/O TESSUTO), consistente in: Fornitura in opera di sistema su misura per il microallestimento a parete, a sospensione e/o in appoggio, di reperti bidimensionali del tipo arazzi, quadri, stampe, e tridimensionali del tipo piegature, con elementi "a scomparsa" del tipo staffe, ganci, piastre di fissaggio, distanziali, cavi e morsetti, profili speciali a C, Z, L, Ω , ecc., realizzati in acciaio inox, acciaio zincato, lamiera metallica verniciata alle polveri epossidiche, nylon ecc., e fissati con sistemi meccanici di sicurezza, previa verifica dei parametri fisico-dimensionali del reperto, ivi compreso: a) fornitura dei supporti e dei sistemi di accrochage/sospensione; b) assistenza alla posa in opera del reperto, ivi compreso fornitura in opera di guarnizioni e materiale protettivo ammortizzante posto in corrispondenza delle superfici di contatto con il reperto stesso; c) fissaggio con sistemi di sicurezza anticaduta e antitaccheggio
- [FIN.01]_ TINTEGGIATURA DI STRUTTURE ESPOSITIVE IN CARTONGESSO E IN LEGNO MDF, consistente in opere di finitura estese a tutte le strutture in cartongesso, sia a carattere permanente [CTG.1] sia a carattere temporaneo [CGT.02] e [CTG.03], realizzate nell'ambito del Lotto1 preliminare al Lotto2 in oggetto: Tinteggiatura in opera di strutture espositive in cartongesso [CTG] e in legno mdf [MDF], ove non diversamente specificato, precedentemente preparate e predisposte, inclusiva di a) una mano di primer catalizzatore all'acqua; b) verniciatura adatta per applicazione come da UNI 9796, Classe 1 di reazione al fuoco, 200 gr/mq, satinata opaca, del tipo AF1105/00 Gloss 5 Sayerlak, per 3 mani fino a copertura totale; applicazione a rullo, effetto vellutato opaco; per

qualsiasi tonalità di colore; per lavorazioni a qualsiasi altezza, ivi compreso l'uso di trabattelli o ponteggi

- [VAR.01]_ SMONTAGGIO PRELIMINARE, esclusivamente per le Sale 00, 12, 13, 14 e 15 (epilogo), consistente in: Smontaggio e rimozione parziale degli elementi allestitivi della mostra preesistente, distinto in: a) smontaggio cauto e ricovero entro il perimetro del Complesso degli elementi puntuali recuperabili, del tipo teche, basi, piedistalli, apparecchi illuminotecnici, arredi, supporti per il microallestimento e altri come da indicazioni della Committenza; b) rimozione degli elementi non riutilizzabili, del tipo pareti e pedane in mdf e altri come da indicazioni della Committenza, incluso demolizione anche parziale, trasporto sino all'area di stoccaggio interna al cantiere, carico su autocarro, trasporto a discarica, oneri di discarica; per lavorazioni a qualsiasi altezza, ivi compreso l'uso di trabattelli o ponteggi
- [VAR.02]_ SMONTAGGIO FINALE (per tutte le sale), consistente in: Smontaggio e rimozione parziale degli elementi allestitivi della mostra in oggetto, comprensivo degli elementi CTG.02 e CTG.03 del Lotto 1, distinto in: a) smontaggio cauto e ricovero entro il perimetro del Complesso degli elementi puntuali recuperabili del tipo teche, basi e piedistalli, apparecchi illuminotecnici, arredi, supporti per il microallestimento e altri come da indicazioni della Committenza; b) rimozione degli elementi non riutilizzabili del tipo pareti e contropareti in mdf, pareti in cartongesso (Lotto 1) e altri come da indicazioni della Committenza, incluso demolizione, trasporto sino ad area interna al cantiere, carico su autocarro, trasporto a discarica, oneri di discarica; per lavorazioni a qualsiasi altezza, ivi compreso l'uso di trabattelli o ponteggi
- [GRA.01]_ STAMPA GRAFICA SU PANNELLO IN FOREX, SP. 5 MM, PER FORMATI MEDI E GRANDI, consistente in: Fornitura in opera di grafica stampata su pannello in forex, per formati di dimensione media e grande fino a 200x300 cm, composta di: a) stampa digitale in quadricromia uv ad alta definizione su lastra di PVC espanso di colore bianco del tipo Forex® Print speciale per stampa diretta in alta qualità, autoestinguente EN 13501-1, spessore 5 mm, risoluzione 1400 dpi; b) applicazione su qualsiasi supporto mediante distanziale, biadesivo ad alta resistenza e piccoli rinforzi meccanici a scomparsa; per lavorazione a qualsiasi altezza, ivi compreso l'uso di trabattelli o ponteggi metallici
- [GRA.02]_ STAMPA GRAFICA SU PANNELLO IN FOREX, SP. 5 MM, PER FORMATI A5 e A4, consistente in: Fornitura in opera di grafica didascalica stampata su pannello in forex, per formati piccoli del tipo A5, A4, etc., composta di: a) stampa digitale in quadricromia uv ad alta definizione su su lastra di PVC espanso di colore bianco del tipo Forex® Print speciale per stampa diretta in alta qualità, autoestinguente EN 13501-1, spessore 5 mm, risoluzione 1400 dpi; 2_ applicazione su qualsiasi supporto, anche mediante l'uso leggio e/o distanziale in legno mdf verniciato, con l'uso di biadesivo ad alta resistenza e piccoli rinforzi meccanici a scomparsa
- [GRA.03]_ STAMPA GRAFICA SU PRESPAZIATO DIGITALE CON PROCEDIMENTO DI

TRASFERIMENTO DEL TIPO "FANTASTICK", consistente in: Fornitura in opera di stampa grafica su prespaziato digitale con procedimento di trasferimento del tipo TATTOOWALL FANTA STICK®, composto di: a) stampa digitale ad alta risoluzione 1400 dpi, Classe 1 di reazione al fuoco; b) stesura a registro di aggrappante specifico; c) trasferimento con carta transfer per applicazione su superfici appositamente preparate; per lavorazione a qualsiasi altezza, ivi compreso l'uso di trabattelli o ponteggi metallici

- [ILL.02]_ POSA IN OPERA DI PROIETTORE LED DA BINARIO, FORNITO DALLA COMMITTENZA, consistente in: Posa in opera di proiettore led a fascio controllato fornito dalla Committenza del tipo PerfectBeam gen.2 di Philips, da montare su binario elettrificato esistente, ivi compreso settaggi, prove, puntamenti, l'uso di trabattelli o ponteggi metallici

INTERVENTI PUNTUALI

Gli interventi "puntuali" consistono in una serie di opere specifiche eseguite ad hoc in funzione dell'impianto narrativo-espositivo della Mostra, tra cui:

SALA 00_ PROLOGO

La Sala 00 rappresenta una sorta di "prologo" di introduzione al percorso narrativo-espositivo. La Sala in oggetto, già interessata da una serie di opere preliminari finalizzate alla realizzazione delle tramezzature temporanee [CGT.02] e [CTG.03] di cui al Lotto1, prevede una serie di interventi puntuali, tra cui:

- [VAR.01]_ SMONTAGGIO PRELIMINARE, consistente in: Smontaggio e rimozione parziale degli elementi allestitivi della mostra preesistente, distinto in: a) smontaggio cauto e ricovero entro il perimetro del Complesso degli elementi puntuali recuperabili, del tipo teche, basi, piedistalli, apparecchi illuminotecnici, arredi, supporti per il microallestimento e altri come da indicazioni della Committenza; b) rimozione degli elementi non riutilizzabili, del tipo pareti e pedane in mdf e altri come da indicazioni della Committenza, incluso demolizione anche parziale, trasporto sino all'area di stoccaggio interna al cantiere, carico su autocarro, trasporto a discarica, oneri di discarica; per lavorazioni a qualsiasi altezza, ivi compreso l'uso di trabattelli o ponteggi
- [PAV.01]_ RIVESTIMENTO DI PAVIMENTO ESISTENTE CON MOQUETTE, consistente in: Fornitura in opera di rivestimento di pavimento esistente con moquette autoposante senza l'uso di collante, posato direttamente sul pavimento esistente ove in marmo o con interposizione di PAV.02 ove in parquet.. Moquette a norma EN 14041, ignifuga Euroclasse di reazione al fuoco Bfl-S1, EN 1307_33 classe di utilizzo per ambienti con intensità di traffico elevato in funzione di usura, conforme a EN 985 per utilizzazione con sedie a rotelle, assorbimento acustico $awr \geq 0,20$, isolamento acustico da impatto $\Delta Lw=30db$, resistenza termica $m^2 K/W = 0,13$, emissione sostanze volatili Classe A+,

100% poliammide, costruzione tufting velluto, sottofondo in juta sintetica, 213000 punti al m², altezza pelo 5.5 mm, altezza tot. 7,8 mm, peso fibra 1150 g/m², in rotoli con giunte a scomparsa, del tipo Radici Soul; ivi compreso tagli a misura, confezionato con bordature e orlature (anche sagomate), opere di finitura, raccordi, elementi speciali per soglie, etc.

- [TES.04]_ CONTROSOFFITTO RIBASSATO IN TESSUTO TESATO, consistente in: Fornitura di controsoffitto ribassato in tessuto del tipo tulle di cotone, Classe 1 di reazione al fuoco, del tipo Peroni Gobelin BGO1150S, certificato CE secondo la UNI EN 14081-1:2016, tesato su telaio perimetrale continuo in morali di legno e/o barre in alluminio, tagliato a misura, confezionato con bordature e orlature, per lavorazioni a qualsiasi altezza, ivi compreso l'uso di trabattelli o ponteggi
- [MMD.01]_ POSA IN OPERA DI PROIETTORE FORNITO DALLA COMMITTENZA PER PROIEZIONE AUDIOVISIVA IMMERSIVA A GRANDE SCALA, consistente in: Posa in opera di proiettore audiovisivo per proiezione in loop di immagini a grande scala (fino a 300" diagonale) e relativi accessori (driver, staffa metallica, etc.), pendinato al soffitto, del tipo Optoma ZU720TST, forniti dalla Committenza; approntato per fruizione in loop di prodotto audiovisivo fornito dalla Committenza; ivi compreso integrazione di diffusori e accessori acustici (forniti dalla Committenza); IL TUTTO per lavorazioni a qualsiasi altezza, ivi compreso l'uso di trabattelli, ponteggi, opere provvisorie, alimentazione, elettrica e dati, cablaggi, settaggi, integrazione di sistema, collaudo, etc.
- [MMD.03]_ IMPIANTO DI DIFFUSIONE SONORA, consistente in: Fornitura e posa in opera di sistema audio composto da a) n. 4 diffusori full range attivi amplificati in ABS a due vie HIFI-PRO; n.1 Mediaplayer del tipo Brightsight AU335; ivi compreso l'uso di trabattelli, ponteggi, opere provvisorie, alimentazione elettrica e dati, cablaggi, settaggi, integrazione di sistema, collaudo

SALA 01_ L'IMMAGINE DEL PRANZO REALE

La Sala in oggetto, già interessata da una serie di opere preliminari finalizzate alla realizzazione delle strutture permanenti [CTG.01] e temporanee [CGT.02] e [CTG.03] e agli oscuramenti [OSC] di cui al Lotto1, prevede solo interventi diffusi.

In particolare, tra questi:

- [GRA.01]_ STAMPA GRAFICA SU PANNELLO IN FOREX, SP. 5 MM, PER FORMATI MEDI E GRANDI, consistente in: Fornitura in opera di grafica stampata su pannello in forex, per formati di dimensione media e grande fino a 200x300 cm, composta di: a) stampa digitale in quadricromia uv ad alta definizione su lastra di PVC espanso di colore bianco del tipo Forex® Print speciale per stampa diretta in alta qualità, autoestingente EN 13501-1, spessore 5 mm, risoluzione 1400 dpi; b) applicazione su qualsiasi supporto mediante distanziale, biadesivo ad alta resistenza e piccoli rinforzi meccanici a scomparsa; per lavorazione a qualsiasi altezza, ivi compreso l'uso di trabattelli o ponteggi metallici;

realizzata a "tutta parete", prevede la scomposizione di quest'ultima in pannellature di diverse dimensioni leggermente sovrapposte tra loro, mediante distanziali in legno massello e/o forex variamente spessorati, posti a scomparsa.

La sala non è interessata da opere [VAR.01]_ SMONTAGGIO PRELIMINARE ma solo da interventi [VAR.02]_ SMONTAGGIO FINALE.

SALA 02_ LE CUCINE

La Sala in oggetto, già interessata da una serie di opere preliminari finalizzate alla realizzazione delle strutture permanenti e temporanee [CTG] di cui al Lotto2, prevede una serie di interventi puntuali, tra cui:

- [MDF.02]_ BANCONE IN MDF, consistente in: Fornitura in opera di elemento espositivo autoportante di forma parallelepipedica, del tipo "bancone" con piano espositivo e fianchi, dim. 250x120x100 cm, opportunamente sagomato per il passaggio e l'alloggiamento del sistema di illuminazione (ove richiesto), composto di: a) struttura portante interna in pannelli multistrato di legno ignifugo, classe di finitura superficiale QUALITA' IV, UNI EN 635-1 e 635-2, certificati CE, sp.25 mm, accoppiati, con traversi e rinforzi; b) rivestimento esterno in pannelli di mdf, a bassa emissione di formaldeide (classe E1), ignifugo M1 Euroclasse B-s1,d0 (EN 13501-1), sp. 19 mm; c) elemento metallico di finitura, del tipo battiscopa, verniciato alle polveri epossidiche; d) rasatura dei giunti, uno strato di primer e 3 strati di verniciatura con vernice per superfici lignee ignifugante satinata opaca del tipo AF1105/00 Gloss 5 Sayerlak; ivi compreso opere preparatorie e di finitura per alloggiamento di sportelli per accesso a impianti, tagli, fresature, bordature, cornici, elementi speciali come da disegno, predisposizione per passaggio e alloggiamento di impianti elettrici e illuminotecnici [NB_ la parte inferiore del bancone sarà rivestita con [GRA.01]_ STAMPA GRAFICA SU PANNELLO IN FOREX, SP. 5 MM, PER FORMATI MEDI E GRANDI, consistente in: Fornitura in opera di grafica stampata su pannello in forex, per formati di dimensione media e grande fino a 200x300 cm, composta di: a) stampa digitale in quadricromia uv ad alta definizione su lastra di PVC espanso di colore bianco del tipo Forex® Print speciale per stampa diretta in alta qualità, autoestingente EN 13501-1, spessore 5 mm, risoluzione 1400 dpi; b) applicazione su qualsiasi supporto mediante distanziale, biadesivo ad alta resistenza e piccoli rinforzi meccanici a scomparsa; per lavorazione a qualsiasi altezza, ivi compreso l'uso di trabattelli o ponteggi metallici]
- [VET.01]_ CAMPANA VETRATA DA APPOGGIO, CON PIANO ESPOSITIVO IN MDF, consistente in: Fornitura in opera di campana vetrata a 5 facce, dotata di piano espositivo in MDF, da fissare alle strutture di allestimento appositamente predisposte (basi, piedistalli, tavoli, etc.) di cui alle voci [MDF] (non comprese), composta di: a) campana a 5 lati in lastre di vetro extra-chiaro, stratificato mm 4+4+pvb 0,38, tagliate a filo lucido a 45° e incollate ai raggi UV, con proprietà antiriflesso solo per la tipologia B; b) piano espositivo in MDF a bassa emissione di formaldeide (classe E1), ignifugo Euroclasse B-

s1-d0 (EN 13501-1), sp. 19 mm; c) rasatura dei giunti, uno strato di primer e 3 strati di verniciatura con vernice per superfici lignee ignifugante satinata opaca del tipo AF1105/00 Gloss 5 Sayerlak; d) supporti su misura per il microallestimento (leggi, sospensioni, tiges, forcelle, mensole, basette, etc.) in lamiera di metallo verniciata alle polveri epossidiche e assistenza alla posa in opera dei reperti; ivi compreso fissaggio alle strutture di allestimento con mezzi meccanici di sicurezza, opere preparatorie e di finitura per alloggiamento di sportelli per accesso a impianti, guarnizioni a tenuta antipolvere, tagli, fresature, bordature, cornici, elementi speciali come da disegno, predisposizione per passaggio e alloggiamento di impianti elettrici e illuminotecnici

- [TES.05]_ TENDAGGIO A FILI DEL TIPO "ALLA TRIPOLINA", consistente in: Fornitura in opera di tendaggio a fili del tipo alla 'tripolina', Classe 1 di reazione al fuoco, in 100% poliestere, peso 300 g/m², del tipo Peroni NTR250P, n.3 strati distanziati circa 3-5 cm tra loro, fissaggio con velcro rinforzato da sistemi meccanici antistrappo, tagliato a misura, per lavorazioni a qualsiasi altezza, ivi compreso l'uso di trabattelli o ponteggi
- [ARR.05]_ SCENOGRAFIA PENDINATA CON MAZZI DI ERBE AROMATICHE DISIDRATATE, consistente in: Fornitura in opera di scenografica pendinata con mazzi di erbe aromatiche disidratate, confezionati all'interno di cartocci in cartoncino pesante e pendinati con filo di nylon, per circa n.40 pezzi di ca 200 gr e 40 cm di lunghezza cad., incluso fissativo di protezione da sbriciolamento, ivi compreso l'uso di trabattelli o ponteggi metallici
- [MMD.01]_ POSA IN OPERA DI PROIETTORE FORNITO DALLA COMMITTENZA PER PROIEZIONE AUDIOVISIVA IMMERSIVA A GRANDE SCALA, consistente in: Posa in opera di proiettore audiovisivo per proiezione in loop di immagini a grande scala (fino a 300" diagonale) e relativi accessori (driver, staffa metallica, etc.), pendinato al soffitto, del tipo Optoma ZU720TST, forniti dalla Committenza; approntato per fruizione in loop di prodotto audiovisivo fornito dalla Committenza; ivi compreso integrazione di diffusori e accessori acustici (forniti dalla Committenza); IL TUTTO per lavorazioni a qualsiasi altezza, ivi compreso l'uso di trabattelli, ponteggi, opere provvisorie, alimentazione, elettrica e dati, cablaggi, settaggi, integrazione di sistema, collaudo, etc.
- [MMD.03]_ IMPIANTO DI DIFFUSIONE SONORA, consistente in: Fornitura e posa in opera di sistema audio composto da a) n. 4 diffusori full range attivi amplificati in ABS a due vie HIFI-PRO; n.1 Mediaplayer del tipo Brightsight AU335; ivi compreso l'uso di trabattelli, ponteggi, opere provvisorie, alimentazione elettrica e dati, cablaggi, settaggi, integrazione di sistema, collaudo, etc.

SALA 03_ TRA '500 E '600: BANCHETTI PER LE NOZZE

La Sala in oggetto, già interessata da una serie di opere preliminari finalizzate alla realizzazione delle strutture permanenti e temporanee [CTG] e agli oscuramenti [OSC] di cui al Lotto2, prevede una serie di interventi puntuali, tra cui:

- [VET.02]_ TECA ESPOSITIVA VERTICALE, AUTOPORTANTE, IN MDF E VETRO, consistente

in: Fornitura in opera di teca espositiva verticale in MDF e vetro, autoportante, composta di: a) struttura portante in morali di abete 30x30/40 mm; b) rivestimento in pannelli di MDF a bassa emissione di formaldeide (classe E1), ignifugo Euroclasse B-s1-d0 (EN 13501-1), sp. 19 mm e 12 mm; c) chiusura su tre lati in lastre in vetro extra-chiaro, stratificato, sp. 4+4 mm+ 0,38 pvb, tagliate a filo lucido a 45° e incollate ai raggi UV, vetro frontale estraibile; c) rasatura dei giunti, uno strato di primer e 3 strati di verniciatura con vernice per superfici lignee ignifugante satinata opaca del tipo AF1105/00 Gloss 5 Sayerlak; d) supporti su misura per il microallestimento (leggii, sospensioni, tiges, forcelle, mensole, basette, etc.) in lamiera di metallo verniciata alle polveri epossidiche e assistenza alla posa in opera dei reperti; ivi compreso opere preparatorie e di finitura per alloggiamento di sportelli per accesso a impianti, tagli, fresature, bordature, cornici, elementi speciali come da disegno, predisposizione per passaggio e alloggiamento di impianti elettrici e illuminotecnici; integrata con [ILL.04]_ FORNITURA IN OPERA DI FARETTO DA INCASSO PER TECA, DEL TIPO MINISPOT LED, consistente in: Fornitura in opera di Proiettore orientabile a singola sorgente LED, TCC 3000K, con resa cromatica Ra>90; Potenza impegnata totale 2W, alimentato in corrente costante a 350mA. Flusso luminoso 200lm. Ottica 10° o 25°; Elettronica di alimentazione e controllo remotizzata (fornita separatamente). Corpo in alluminio verniciato colore silver, Ø33mm e h.21mm, per installazione ad incasso in teca vetrata tramite alette pieghevoli, orientabile con snodo con blocco a frizione; del tipo Rimani MiniSpot, L80B10@60.000h, Grado di protezione internazionale frontale: IP20, Classe isolamento elettrico: CL III, Classe energetica: A+, Peso: 0,03Kg; ivi compreso allacciamenti elettrici, prove, puntamenti, settaggi, l'uso di trabattelli o ponteggi metallici, per lavorazione a qualsiasi altezza

- [VET.05]_ TECA ESPOSITIVA A POZZETTO, IN APPOGGIO, IN MDF E VETRO, consistente in: Fornitura in opera di teca espositiva a pozzetto in MDF e vetro, posizionata in appoggio su base MDF 01, composta di: a) scatola in MDF a bassa emissione di formaldeide (classe E1), ignifugo Euroclasse B-s1-d0 (EN 13501-1), sp. 19 mm; b) lastra di chiusura in vetro extra-chiaro, stratificato, sp. 4+4 mm, tagliata a filo lucido; c) rasatura dei giunti, uno strato di primer e 3 strati di verniciatura con vernice per superfici lignee ignifugante satinata opaca, del tipo AF1105/00 Gloss 5 Sayerlak; d) supporti su misura per il microallestimento (leggii, sospensioni, tiges, forcelle, mensole, basette, etc.) in lamiera di metallo verniciata alle polveri epossidiche e assistenza alla posa in opera dei reperti; ivi compreso fissaggio alle strutture di allestimento con mezzi meccanici di sicurezza, opere preparatorie e di finitura per alloggiamento di sportelli per accesso a impianti, guarnizioni a tenuta antipolvere, tagli, fresature, bordature, cornici, elementi speciali come da disegno, predisposizione per passaggio e alloggiamento di impianti elettrici e illuminotecnici; integrata con [ILL.03]_ POSA IN OPERA DI BARRA LED FORNITA DALLA COMMITTENZA, consistente in: Posa in opera di barra led del tipo MINIFLUX

TRANSPARENT - NEMO LIGHTING fornita dalla Committenza, ivi compreso rimodulazione in lunghezza mediante taglio, allacciamenti elettrici, settaggi, prove, puntamenti, l'uso di trabattelli o ponteggi metallici, per lavorazione a qualsiasi altezza

- [GRA.06]_ STAMPA GRAFICA SU PANNELLO SCENOGRAFICO IN FOREX, 5 MM, CON RIQUADRI FUSTELLATI, consistente in: Fornitura in opera di stampa grafica su lastra di PVC espanso di colore bianco del tipo Forex® Print, speciale per stampa diretta in alta qualità, autoestingente EN 13501-1, spessore 5 mm, stampa digitale in quadricromia uv ad alta definizione risoluzione 1400 dpi; riquadri fustellati a misura; applicazione a parete mediante distanziale a misura in legno massello, biadesivo ad alta resistenza e elementi meccanici a scomparsa; per lavorazione a qualsiasi altezza, ivi compreso l'uso di trabattelli o ponteggi metallici; dimensione pannello "credenza" 270xh250 cm
- [MMD.03]_ IMPIANTO DI DIFFUSIONE SONORA, consistente in: Fornitura e posa in opera di sistema audio composto da a) n. 4 diffusori full range attivi amplificati in ABS a due vie HIFI-PRO; n.1 Mediaplayer del tipo Brightsight AU335; ivi compreso l'uso di trabattelli, ponteggi, opere provvisorie, alimentazione elettrica e dati, cablaggi, settaggi, integrazione di sistema, collaudo, etc.

SALA 04_ TRA '500 E '600: BANCHETTI PER ALTRE OCCASSIONI

La Sala in oggetto, già interessata da una serie di opere preliminari finalizzate alla realizzazione delle strutture permanenti e temporanee [CTG] e agli oscuramenti [OSC] di cui al Lotto2, prevede una serie di interventi puntuali, tra cui:

- [MDF.01]_ BASE ESPOSITIVA DI FORMA PARALLELEPIPEDA IN MDF, consistente in: Fornitura in opera di BASE ESPOSITIVA in MDF di forma parallelepipedica, dimensioni varie, opportunamente sagomata per il passaggio e l'alloggiamento di sistemi di illuminazione (ove richiesto) e per la stabilizzazione a terra con pesi e zavorre (ove richiesto), composta di: a) struttura portante interna in pannelli in multistrato di legno ignifugo, classe di finitura superficiale QUALITA' IV, UNI EN 635-1 e 635-2, certificati CE, sp.25 mm, con traversi e rinforzi; b) rivestimento esterno in pannelli di mdf, a bassa emissione di formaldeide (classe E1), ignifugo M1 Euroclasse B-s1,d0 (EN 13501-1), sp. 19 mm; c) rasatura dei giunti, uno strato di primer e 3 strati di verniciatura con vernice per superfici lignee ignifugante satinata opaca, del tipo AF1105/00 Gloss 5 Sayerlak; ivi compreso opere preparatorie e di finitura per l'alloggiamento di sportelli per accesso a impianti, tagli, fresature, bordature, cornici, elementi speciali come da disegno, predisposizione per passaggio e alloggiamento di impianti elettrici e illuminotecnici; predisposizione per fissaggio con pesi e zavorre di stabilizzazione
- [MDF.12]_ BOX ESPOSITIVO CHIUSO, A QUATTRO LATI, AUTOPORTANTE, CON STRUTTURA IN PROFILI METALLICI DEL TIPO CARTONGESSO E RIVESTIMENTO A DOPPIA FACCIA IN LASTRE DI MDF, consistente in: Fornitura in opera di struttura autoportante in MDF, del tipo "box espositivo chiuso", dimensioni esterne ca 440x432xh240 cm, con

doppio ingresso, pareti spessore 20 cm, composto da: a) orditura portante con profili in lamiera di acciaio zincato del tipo cartongesso, UNI EN 10346:2015 - UNI EN 10143:2006, sp. 6/10 mm, sezione 50x50 mm, 50x100 mm, etc., tra cui guide a terra, a soffitto e a parete, montanti e traversi, tiranti di collegamento a parete e a soffitto, posti ad interasse non superiore a 60 cm; b) rivestimento esterno in lastre di mdf, sp. 19 mm, ignifugo Euroclasse reazione al fuoco B-s2,d0, posizionate come da disegno; c) battiscopa continuo arretrato rispetto al filo della parete, in lamiera di metallo verniciato alle polveri epossidiche, h. 10 cm; d) rasatura dei giunti, uno strato di primer e 3 strati di verniciatura con vernice per superfici lignee ignifugante satinata opaca del tipo AF1105/00 Gloss 5 Sayerlak; opere preparatorie e di finitura per alloggiamento di sportelli per accesso a impianti, tagli, fresature, bordature, cornici, elementi speciali come da disegno, predisposizione per passaggio e alloggiamento di impianti elettrici e illuminotecnici; integrato con [MDF.05]_ MAGGIORAZIONE ALLE VOCI [MDF] PER INSERIMENTO DI LASTRE DI RINFORZO IN MULTISTRATO DI LEGNO IGNIFUGO PER ACCROCHAGE DI OPERE A PARETE, consistente in: Fornitura in opera di sistema di rinforzo interposto all'interno delle strutture di cui alle voci [MDF] costituito da doppia lastra di multistrato di legno ignifugo, sp. 20 mm, posizionato ove richiesto in corrispondenza della fascia di appendimento delle opere

- [VET.02]_ TECA ESPOSITIVA VERTICALE, AUTOPORTANTE, IN MDF E VETRO, consistente in: Fornitura in opera di teca espositiva verticale in MDF e vetro, autoportante, composta di: a) struttura portante in morali di abete 30x30/40 mm; b) rivestimento in pannelli di MDF a bassa emissione di formaldeide (classe E1), ignifugo Euroclasse B-s1-d0 (EN 13501-1), sp. 19 mm e 12 mm; c) chiusura su tre lati in lastre in vetro extra-chiaro, stratificato, sp. 4+4 mm+ 0,38 pvb, tagliate a filo lucido a 45° e incollate ai raggi UV, vetro frontale estraibile; c) rasatura dei giunti, uno strato di primer e 3 strati di verniciatura con vernice per superfici lignee ignifugante satinata opaca del tipo AF1105/00 Gloss 5 Sayerlak; d) supporti su misura per il microallestimento (leggii, sospensioni, tiges, forcelle, mensole, basette, etc.) in lamiera di metallo verniciata alle polveri epossidiche e assistenza alla posa in opera dei reperti; ivi compreso opere preparatorie e di finitura per alloggiamento di sportelli per accesso a impianti, tagli, fresature, bordature, cornici, elementi speciali come da disegno, predisposizione per passaggio e alloggiamento di impianti elettrici e illuminotecnici; integrata con [ILL.04]_ FORNITURA IN OPERA DI FARETTO DA INCASSO PER TECA, DEL TIPO MINISPOT LED, consistente in: Fornitura in opera di Proiettore orientabile a singola sorgente LED, TCC 3000K, con resa cromatica Ra>90; Potenza impegnata totale 2W, alimentato in corrente costante a 350mA. Flusso luminoso 200lm. Ottica 10° o 25°; Elettronica di alimentazione e controllo remotizzata (fornita separatamente). Corpo in alluminio verniciato colore silver, Ø33mm e h.21mm, per installazione ad incasso in teca vetrata tramite alette pieghevoli, orientabile con snodo con blocco a frizione; del tipo Rimani MiniSpot,

L80B10@60.000h, Grado di protezione internazionale frontale: IP20, Classe isolamento elettrico: CL III, Classe energetica: A+, Peso: 0,03Kg; ivi compreso allacciamenti elettrici, prove, puntamenti, settaggi, l'uso di trabattelli o ponteggi metallici, per lavorazione a qualsiasi altezza

- [VET.05]_ TECA ESPOSITIVA A POZZETTO, IN APPOGGIO, IN MDF E VETRO, consistente in: Fornitura in opera di teca espositiva a pozzetto in MDF e vetro, posizionata in appoggio su base MDF 01, composta di: a) scatola in MDF a bassa emissione di formaldeide (classe E1), ignifugo Euroclasse B-s1-d0 (EN 13501-1), sp. 19 mm; b) lastra di chiusura in vetro extra-chiaro, stratificato, sp. 4+4 mm, tagliata a filo lucido; c) rasatura dei giunti, uno strato di primer e 3 strati di verniciatura con vernice per superfici lignee ignifugante satinata opaca, del tipo AF1105/00 Gloss 5 Sayerlak; d) supporti su misura per il microallestimento (leggii, sospensioni, tiges, forcelle, mensole, basette, etc.) in lamiera di metallo verniciata alle polveri epossidiche e assistenza alla posa in opera dei reperti; ivi compreso fissaggio alle strutture di allestimento con mezzi meccanici di sicurezza, opere preparatorie e di finitura per alloggiamento di sportelli per accesso a impianti, guarnizioni a tenuta antipolvere, tagli, fresature, bordature, cornici, elementi speciali come da disegno, predisposizione per passaggio e alloggiamento di impianti elettrici e illuminotecnici; integrata con [ILL.03]_ POSA IN OPERA DI BARRA LED FORNITA DALLA COMMITTENZA, consistente in: Posa in opera di barra led del tipo MINIFLUX TRANSPARENT - NEMO LIGHTING fornita dalla Committenza, ivi compreso rimodulazione in lunghezza mediante taglio, allacciamenti elettrici, settaggi, prove, puntamenti, l'uso di trabattelli o ponteggi metallici, per lavorazione a qualsiasi altezza
- [PAV.01]_ RIVESTIMENTO DI PAVIMENTO ESISTENTE CON MOQUETTE, consistente in: Fornitura in opera di rivestimento di pavimento esistente con moquette autoposante senza l'uso di collante, posato direttamente sul pavimento esistente ove in marmo o con interposizione di PAV.02 ove in parquet.. Moquette a norma EN 14041, ignifuga Euroclasse di reazione al fuoco Bfl-S1, EN 1307_33 classe di utilizzo per ambienti con intensità di traffico elevato in funzione di usura, conforme a EN 985 per utilizzazione con sedie a rotelle, assorbimento acustico $awr \geq 0,20$, isolamento acustico da impatto $\Delta Lw=30db$, resistenza termica $m^2 K/W = 0,13$, emissione sostanze volatili Classe A+, 100% poliammide, costruzione tufting velluto, sottofondo in juta sintetica, 213000 punti al m^2 , altezza pelo 5.5 mm, altezza tot. 7,8 mm, peso fibra 1150 g/ m^2 , in rotoli con giunte a scomparsa, del tipo Radici Soul; ivi compreso tagli a misura, confezionato con bordature e orlature (anche sagomate), opere di finitura, raccordi, elementi speciali per soglie, etc.; posto su
- [PAV.02]_ LAMINA IN ALLUMINIO ISOLANTE ADESIVA PER PAV.01, consistente in: Fornitura in opera di rivestimento di pavimento esistente con lamina in alluminio adesivo, peso 50 micron - 175 gr/mq, classe 0 ignifugo, incombustibile ai sensi del D.M.

14.01.1985, del tipo TAGO 50 di Poitex Spa, ivi compreso tagli a misura, bordature, opere di finitura, raccordi, elementi speciali per soglie, etc.

- [TES.04]_ CONTROSOFFITTO RIBASSATO IN TESSUTO TESATO, consistente in: Fornitura di controsoffitto ribassato in tessuto del tipo tulle di cotone, Classe 1 di reazione al fuoco, del tipo Peroni Gobelin BGO1150S, certificato CE secondo la UNI EN 14081-1:2016, tesato su telaio perimetrale continuo in morali di legno e/o barre in alluminio, tagliato a misura, confezionato con bordature e orlature, per lavorazioni a qualsiasi altezza, ivi compreso l'uso di trabattelli o ponteggi
- [MMD.02]_ POSA IN OPERA DI MONITOR 32", consistente in: Posa in opera di monitor 32" fornito dalla Committenza, del tipo Samsung QM32r-AN, completo di relativi accessori per installazione a parete (driver, staffa a parete, etc.) e fruizione in loop di prodotto audiovisivo (fornito dalla Committenza); ivi compreso integrazione di diffusori e accessori acustici (forniti dalla Committenza); IL TUTTO per lavorazioni a qualsiasi altezza, ivi compreso l'uso di trabattelli, ponteggi, opere provvisorie, alimentazione elettrica e dati, cablaggi, settaggi, integrazione di sistema, collaudo, etc.

SALA 05_ TARTUFO E ANANAS

La Sala in oggetto, già interessata da una serie di opere preliminari finalizzate alla realizzazione delle strutture permanenti e temporanee [CTG] e agli oscuramenti [OSC] di cui al Lotto2, prevede una serie di interventi puntuali, tra cui:

- [VET.02]_ TECA ESPOSITIVA VERTICALE, AUTOPORTANTE, IN MDF E VETRO, consistente in: Fornitura in opera di teca espositiva verticale in MDF e vetro, autoportante, composta di: a) struttura portante in morali di abete 30x30/40 mm; b) rivestimento in pannelli di MDF a bassa emissione di formaldeide (classe E1), ignifugo Euroclasse B-s1-d0 (EN 13501-1), sp. 19 mm e 12 mm; c) chiusura su tre lati in lastre in vetro extra-chiaro, stratificato, sp. 4+4 mm+ 0,38 pvb, tagliate a filo lucido a 45° e incollate ai raggi UV, vetro frontale estraibile; c) rasatura dei giunti, uno strato di primer e 3 strati di verniciatura con vernice per superfici lignee ignifugante satinata opaca del tipo AF1105/00 Gloss 5 Sayerlak; d) supporti su misura per il microallestimento (leggi, sospensioni, tiges, forcelle, mensole, basette, etc.) in lamiera di metallo verniciata alle polveri epossidiche e assistenza alla posa in opera dei reperti; ivi compreso opere preparatorie e di finitura per alloggiamento di sportelli per accesso a impianti, tagli, fresature, bordature, cornici, elementi speciali come da disegno, predisposizione per passaggio e alloggiamento di impianti elettrici e illuminotecnici; integrata con [ILL.04]_ FORNITURA IN OPERA DI FARETTO DA INCASSO PER TECA, DEL TIPO MINISPOT LED, consistente in: Fornitura in opera di Proiettore orientabile a singola sorgente LED, TCC 3000K, con resa cromatica Ra>90; Potenza impegnata totale 2W, alimentato in corrente costante a 350mA. Flusso luminoso 200lm. Ottica 10° o 25°; Elettronica di alimentazione e controllo remotizzata (fornita separatamente). Corpo in alluminio verniciato colore

silver, Ø33mm e h.21mm, per installazione ad incasso in teca vetrata tramite alette pieghevoli, orientabile con snodo con blocco a frizione; del tipo Rimani MiniSpot, L80B10@60.000h, Grado di protezione internazionale frontale: IP20, Classe isolamento elettrico: CL III, Classe energetica: A+, Peso: 0,03Kg; ivi compreso allacciamenti elettrici, prove, puntamenti, settaggi, l'uso di trabattelli o ponteggi metallici, per lavorazione a qualsiasi altezza

- [ARR.01]_ CLOCHE ESPOSITIVA IN VETRO E METACRILATO, consistente in: Fornitura in opera di cloche espositiva, di varie dimensioni, consistente in: a) teca con campana vetrata a profilo di cupola a tutto sesto sormontata da pomello, del tipo Gambardella Pastori e Quadri, o con cupola emisferica a tutto sesto in metacrilato sormontata da pomello; b) piano espositivo di forma circolare in MDF, dotato di scanalatura per incasso dell'elemento teca, ivi compreso verniciatura da effettuarsi con uno strato di primer e 3 strati di verniciatura con vernice per superfici lignee ignifugante satinata opaca; c) fissaggio dell'elemento teca al piano espositivo e fissaggio del piano espositivo al supporto [ARR.02] mediante opportuni elementi meccanici a scomparsa atti a garantire la sicurezza dei reperti interni e l'integrità della cloche; d) accessori e supporti su misura per il microallestimento (leggi, sospensioni, tiges, forcelle, mensole, basette, etc.) in lamiera di metallo verniciata alle polveri epossidiche e assistenza alla posa in opera dei reperti; posta su
- [ARR.02]_ TAVOLINO DA CAFFÈ' IN LEGNO, CON PIANO ESPOSITIVO CIRCOLARE, consistente in: Fornitura in opera di tavolino da caffè, thè, etc. con piano espositivo circolare, in legno massello ed impiallacciato, fornito al grezzo, diametro 60 cm, h ca 70 cm, gamba centrale modanata con 3 appoggi terminali, stile ottocento, fissato mediante elementi meccanici a base inferiore antiribaltamento in mdf a bassa emissione di formaldeide (classe E1), ignifugo M1 Euroclasse B-s1,d0 (EN 13501-1), sp. 19 mm, diametro 65 cm, ivi compreso tinteggiatura con uno strato di primer e 3 strati di verniciatura con vernice per superfici lignee ignifugante satinata opaca

SALA 06_ BEVANDE ESOTICHE

La Sala in oggetto, già interessata da una serie di opere preliminari finalizzate alla realizzazione delle strutture permanenti e temporanee [CTG] e agli oscuramenti [OSC] di cui al Lotto2, prevede una serie di interventi puntuali, tra cui:

- [VET.05]_ TECA ESPOSITIVA A POZZETTO, IN APPOGGIO, IN MDF E VETRO, consistente in: Fornitura in opera di teca espositiva a pozzetto in MDF e vetro, posizionata in appoggio su base MDF 01, composta di: a) scatola in MDF a bassa emissione di formaldeide (classe E1), ignifugo Euroclasse B-s1-d0 (EN 13501-1), sp. 19 mm; b) lastra di chiusura in vetro extra-chiaro, stratificato, sp. 4+4 mm, tagliata a filo lucido; c) rasatura dei giunti, uno strato di primer e 3 strati di verniciatura con vernice per superfici lignee ignifugante satinata opaca, del tipo AF1105/00 Gloss 5 Sayerlak; d) supporti su misura per il

- microallestimento (leggii, sospensioni, tiges, forcelle, mensole, basette, etc.) in lamiera di metallo verniciata alle polveri epossidiche e assistenza alla posa in opera dei reperti; ivi compreso fissaggio alle strutture di allestimento con mezzi meccanici di sicurezza, opere preparatorie e di finitura per alloggiamento di sportelli per accesso a impianti, guarnizioni a tenuta antipolvere, tagli, fresature, bordature, cornici, elementi speciali come da disegno, predisposizione per passaggio e alloggiamento di impianti elettrici e illuminotecnici; integrata con [ILL.03]_ POSA IN OPERA DI BARRA LED FORNITA DALLA COMMITTENZA, consistente in: Posa in opera di barra led del tipo MINIFLUX TRANSPARENT - NEMO LIGHTING fornita dalla Committenza, ivi compreso rimodulazione in lunghezza mediante taglio, allacciamenti elettrici, settaggi, prove, puntamenti, l'uso di trabattelli o ponteggi metallici, per lavorazione a qualsiasi altezza
- [PAV.01]_ RIVESTIMENTO DI PAVIMENTO ESISTENTE CON MOQUETTE, consistente in: Fornitura in opera di rivestimento di pavimento esistente con moquette autoposante senza l'uso di collante, posato direttamente sul pavimento esistente ove in marmo o con interposizione di PAV.02 ove in parquet.. Moquette a norma EN 14041, ignifuga Euroclasse di reazione al fuoco Bfl-S1, EN 1307_33 classe di utilizzo per ambienti con intensità di traffico elevato in funzione di usura, conforme a EN 985 per utilizzazione con sedie a rotelle, assorbimento acustico $d_{w} \geq 0,20$, isolamento acustico da impatto $\Delta L_{w}=30\text{db}$, resistenza termica $m^2 K/W = 0,13$, emissione sostanze volatili Classe A+, 100% poliammide, costruzione tufting velluto, sottofondo in juta sintetica, 213000 punti al m^2 , altezza pelo 5.5 mm, altezza tot. 7,8 mm, peso fibra 1150 g/m^2 , in rotoli con giunte a scomparsa, del tipo Radici Soul; ivi compreso tagli a misura, confezionato con bordature e orlature (anche sagomate), opere di finitura, raccordi, elementi speciali per soglie, etc.; posto su
 - [PAV.02]_ LAMINA IN ALLUMINIO ISOLANTE ADESIVA PER PAV.01, consistente in: Fornitura in opera di rivestimento di pavimento esistente con lamina in alluminio adesivo, peso 50 micron - 175 gr/mq , classe 0 ignifugo, incombustibile ai sensi del D.M. 14.01.1985, del tipo TAGO 50 di Poitex Spa, ivi compreso tagli a misura, bordature, opere di finitura, raccordi, elementi speciali per soglie, etc.
 - [ARR.01]_ CLOCHE ESPOSITIVA IN VETRO E METACRILATO, consistente in: Fornitura in opera di cloche espositiva, di varie dimensioni, consistente in: a) teca con campana vetrata a profilo di cupola a tutto sesto sormontata da pomello, del tipo Gambardella Pastori e Quadri, o con cupola emisferica a tutto sesto in metacrilato sormontata da pomello; b) piano espositivo di forma circolare in MDF, dotato di scanalatura per incasso dell'elemento teca, ivi compreso verniciatura da effettuarsi con uno strato di primer e 3 strati di verniciatura con vernice per superfici lignee ignifugante satinata opaca; c) fissaggio dell'elemento teca al piano espositivo e fissaggio del piano espositivo al supporto [ARR.02] mediante opportuni elementi meccanici a scomparsa atti a garantire la sicurezza dei reperti interni e l'integrità della cloche; d) accessori e supporti su misura

per il microallestimento (leggi, sospensioni, tiges, forcelle, mensole, basette, etc.) in lamiera di metallo verniciata alle polveri epossidiche e assistenza alla posa in opera dei reperti; posta su

- [ARR.02]_ TAVOLINO DA CAFFÈ IN LEGNO, CON PIANO ESPOSITIVO CIRCOLARE, consistente in: Fornitura in opera di tavolino da caffè, thè, etc. con piano espositivo circolare, in legno massello ed impiallacciato, fornito al grezzo, diametro 60 cm, h ca 70 cm, gamba centrale modanata con 3 appoggi terminali, stile ottocento, fissato mediante elementi meccanici a base inferiore antiribaltamento in mdf a bassa emissione di formaldeide (classe E1), ignifugo M1 Euroclasse B-s1,d0 (EN 13501-1), sp. 19 mm, diametro 65 cm, ivi compreso tinteggiatura con uno strato di primer e 3 strati di verniciatura con vernice per superfici lignee ignifugante satinata opaca

SALA 07_ IL '700: BANCHETTI E ALTRE OCCASIONI

La Sala in oggetto, già interessata da una serie di opere preliminari finalizzate alla realizzazione delle strutture permanenti e temporanee [CTG] e agli oscuramenti [OSC] di cui al Lotto1, prevede solo interventi diffusi.

SALA 08_ IL '700: ALLA CORTE DI NAPOLI

La Sala in oggetto, non interessata dalle opere preliminari di cui al Lotto2, prevede una serie di interventi puntuali, tra cui:

- [MDF.06]_ TAVOLO ESPOSITIVO IN MULTISTRATO, consistente in: Fornitura in opera di tavolo espositivo di forma parallelepipedica, dim. circa 660x200xh75 cm (TIPO A), circa 900x200xh75 cm (TIPO B) e circa 292x160xh75 cm (TIPO C), in multistrato ignifugo, opportunamente sagomato per l'alloggiamento del sistema di illuminazione, composto da: a) basi modulari in multistrato di legno ignifugo, classe di finitura superficiale QUALITA' IV, UNI EN 635-1 e 635-2, certificati CE, sp.25 mm, con traversi e rinforzi, accoppiate e fissate tra loro; b) piano superiore in multistrato di legno ignifugo, lastra sp. 25 mm; ivi compreso, opere preparatorie e di finitura per alloggiamento di sportelli per accesso a impianti, tagli, fresature, bordature, cornici, elementi speciali come da disegno, predisposizione per passaggio e alloggiamento di impianti elettrici e illuminotecnici
- [TES.01]_ TENDAGGIO DRAPPEGGIATO IN TELO PENDINATO IGNIFUGO (FORNITURA E POSA IN OPERA), consistente in: Fornitura in opera di tendaggio drappeggiato composto da telo in tessuto di cotone 200 g/m², Classe 1 di reazione al fuoco, certificato CE UNI EN 14081-1:2016, fissato a supporto in alluminio pendinato a binario o attaccato a parete, h. tessuto 375 cm, pendinatura ad h. ca 385 cm, per vano finestra di dimensioni 210xh275 cm, incluso abbondo al 50% per drappeggio e embrasse, tagliato a misura, confezionato con bordature e orlature; per lavorazioni a qualsiasi altezza, ivi compreso l'uso di trabattelli o ponteggi
- [TES.06]_ TOVAGLIATO IN TESSUTO DI COTONE, consistente in: Fornitura in opera di

tovagliato in cotone tipo AST-Toscana, tagliato a misura, ivi compreso confezionamento con bordature, orlature, etc.

- [ARR.06]_ MISE-A-DISTANCE, consistente in: Fornitura in opera di elementi per la formazione di dissuasore continuo del tipo "mise-à-distance", composto da pali metallici autoportanti con piedistallo cilindrico, h ca 90 cm, con terminale a pomello e predisposizione ad occhiello, colorazione dorata; cordonature in velluto intrecciato, colore rosso cardinalizio, predisposte con ganci per la formazione di paratie continue; del tipo VEVOR

SALA 09_ PREZIOSITÀ DELLA TAVOLA / I BALLI A CORTE

La Sala in oggetto è contraddistinta dalla presenza di uno "scrigno delle meraviglie" che di fatto divide l'ambiente in funzione delle due distinte tematiche trattate, dedicate rispettivamente alle "Preziosità della tavola" e a "I balli a corte". Nel suo insieme, la Sala, già interessata da una serie di opere preliminari finalizzate alla realizzazione delle strutture permanenti e temporanee [CTG] di cui al Lotto1, prevede una serie di interventi puntuali, tra cui:

- [MDF.01]_ BASE ESPOSITIVA DI FORMA PARALLELEPIPEDA IN MDF, consistente in: Fornitura in opera di BASE ESPOSITIVA in MDF di forma parallelepipedica, dimensioni varie, opportunamente sagomata per il passaggio e l'alloggiamento di sistemi di illuminazione (ove richiesto) e per la stabilizzazione a terra con pesi e zavorre (ove richiesto), composta da: a) struttura portante interna in pannelli in multistrato di legno ignifugo, classe di finitura superficiale QUALITA' IV, UNI EN 635-1 e 635-2, certificati CE, sp.25 mm, con traversi e rinforzi; b) rivestimento esterno in pannelli di mdf, a bassa emissione di formaldeide (classe E1), ignifugo M1 Euroclasse B-s1,d0 (EN 13501-1), sp. 19 mm; c) rasatura dei giunti, uno strato di primer e 3 strati di verniciatura con vernice per superfici lignee ignifugante satinata opaca, del tipo AF1105/00 Gloss 5 Sayerlak; ivi compreso opere preparatorie e di finitura per l'alloggiamento di sportelli per accesso a impianti, tagli, fresature, bordature, cornici, elementi speciali come da disegno, predisposizione per passaggio e alloggiamento di impianti elettrici e illuminotecnici; predisposizione per fissaggio con pesi e zavorre di stabilizzazione
- [MDF.04]_ BOX ESPOSITIVO ATTREZZATO, A QUATTRO LATI, AUTOPORTANTE, CON STRUTTURA IN PROFILI METALLICI DEL TIPO CARTONGESSO E RIVESTIMENTO A DOPPIA FACCIA IN LASTRE DI MDF, consistente in: Fornitura in opera di struttura autoportante del tipo "box espositivo attrezzato" in MDF e metallo, dimensioni esterne ca 440x432xh240 cm, con pareti di spessore 20 e 45 cm, composto da: a) orditura portante con profili in lamiera di acciaio zincato del tipo cartongesso, UNI EN 10346:2015 - UNI EN 10143:2006, sp. 6/10 mm, sezione 50x50 mm, 50x100 mm, etc., tra cui guide a terra, a soffitto e a parete, montanti e traversi, tiranti di collegamento a parete e a soffitto, posti ad interasse non superiore a 60 cm, ivi compreso orditura di rinforzo per alloggiamento VET.03; b) rivestimento esterno a doppia faccia in lastre di mdf, sp. 19

mm, ignifugo Euroclasse reazione al fuoco B-s2,d0, posizionate come da disegno, ivi compreso taglio a misura per alloggiamento VET.03 ed elemento superiore del tipo cielino; c) battiscopa continuo arretrato rispetto al filo della parete, in lamiera di metallo verniciato alle polveri epossidiche, h. 10 cm; d) rasatura dei giunti, uno strato di primer e 3 strati di verniciatura con vernice per superfici lignee ignifugante satinata opaca del tipo AF1105/00 Gloss 5 Sayerlak; ivi compreso opere preparatorie e di finitura per alloggiamento di sportelli per accesso a impianti, realizzazione nicchie espositive, tagli, fresature, bordature, cornici, elementi speciali come da disegno, predisposizione per passaggio e alloggiamento di impianti elettrici e illuminotecnici; integrato da:

- [ILL.05]_ FORNITURA E POSA IN OPERA DI FARETTO DA INCASSO IN CONTROSOFFITTO, DEL TIPO SPOT LED, consistente in: Fornitura in opera di sistema integrato di illuminazione scenotecnica puntuale con: a) Apparecchio ad incasso orientabile, 25° 3000K Ra-98/R9-98 9W 250mA IP20, Proiettore a singola sorgente LED, TCC 3000K, ad alta resa cromatica Ra-98/R9- 98. Potenza impegnata totale 9W, alimentato in corrente costante a 250mA. Flusso luminoso 460lm. Ottiche 25°-36° (Imax50%), con apertura di campo (Imax10%) minore o uguale al doppio dell'angolo di apertura, intensità luminosa 4150cd circa. Elettronica di alimentazione e controllo remotizzata (fornita separatamente). Corpo in alluminio al taglio laser, Ø70mm e H58mm, satinato, orientabile 40° sull'asse orizzontale periferico, attrezzata con molle per installazione a controsoffitto, provvisto di sistema auto-dissipante a ventilazione passiva a due vie: per conduzione e per ventilazione indotta; L80B10@50.000h; Grado di protezione internazionale frontale: IP20; Classe isolamento elettrico: CL III; Classe energetica: A; Peso: 0,12Kg.; del tipo Rimani Solar40; ivi compreso allacciamenti elettrici, prove, puntamenti, settaggi, l'uso di trabattelli o ponteggi metallici, per lavorazione a qualsiasi altezza
- [MDF.07]_ CONTROPARETE AUTOPORTANTE IN MDF AD UNA FACCIA E TELAIO IN TUBOLARI METALLICI A ORDITURA SINGOLA, PROFONDITA' 69 mm, consistente in: Fornitura in opera di controparete autoportante in MDF, ad una faccia, composta da: a) struttura autoportante con telaio in tubolare di ferro, sezione 50x50x3 mm, 50x100x3 mm, etc., tra cui guide a terra, a soffitto e a parete, montanti e trasversi, posti ad interasse non superiore a 60 cm; b) rivestimento esterno in lastre di mdf, sp. 19 mm, ignifugo Euroclasse reazione al fuoco B-s2,d0; c) battiscopa continuo arretrato rispetto al filo della parete, in lamiera di metallo verniciato alle polveri epossidiche, h. 10 cm; d) rasatura dei giunti, uno strato di primer e 3 strati di verniciatura con vernice per superfici lignee ignifugante satinata opaca, del tipo AF1105/00 Gloss 5 Sayerlak; opere preparatorie e di finitura per alloggiamento di sportelli per accesso a impianti, tagli, fresature, bordature, cornici, elementi speciali come da disegno, predisposizione per passaggio e alloggiamento di impianti elettrici e illuminotecnici; integrata da
- [MDF.05]_ MAGGIORAZIONE ALLE VOCI [MDF] PER INSERIMENTO DI LASTRE DI

RINFORZO IN MULTISTRATO DI LEGNO IGNIFUGO PER ACCROCHAGE DI OPERE A PARETE, consistente in: Fornitura in opera di sistema di rinforzo interposto all'interno delle strutture di cui alle voci [MDF] costituito da doppia lastra di multistrato di legno ignifugo, sp. 20 mm, posizionato ove richiesto in corrispondenza della fascia di appendimento delle opere

- [VET.01]_ CAMPANA VETRATA DA APPOGGIO, CON PIANO ESPOSITIVO IN MDF, consistente in: Fornitura in opera di campana vetrata a 5 facce, dotata di piano espositivo in MDF, da fissare alle strutture di allestimento appositamente predisposte (basi, piedistalli, tavoli, etc.) di cui alle voci [MDF] (non comprese), composta di: a) campana a 5 lati in lastre di vetro extra-chiaro, stratificato mm 4+4+pvb 0,38, tagliate a filo lucido a 45° e incollate ai raggi UV, con proprietà antiriflesso solo per la tipologia B; b) piano espositivo in MDF a bassa emissione di formaldeide (classe E1), ignifugo Euroclasse B-s1-d0 (EN 13501-1), sp. 19 mm; c) rasatura dei giunti, uno strato di primer e 3 strati di verniciatura con vernice per superfici lignee ignifugante satinata opaca del tipo AF1105/00 Gloss 5 Sayerlak; d) supporti su misura per il microallestimento (leggii, sospensioni, tiges, forcelle, mensole, basette, etc.) in lamiera di metallo verniciata alle polveri epossidiche e assistenza alla posa in opera dei reperti; ivi compreso fissaggio alle strutture di allestimento con mezzi meccanici di sicurezza, opere preparatorie e di finitura per alloggiamento di sportelli per accesso a impianti, guarnizioni a tenuta antipolvere, tagli, fresature, bordature, cornici, elementi speciali come da disegno, predisposizione per passaggio e alloggiamento di impianti elettrici e illuminotecnici
- [VET.03]_ NICCHIA ESPOSITIVA IN MDF E VETRO, consistente in: Fornitura in opera di nicchia espositiva in MDF e vetro, posizionata all'interno della struttura MDF 04, composta di: a) scatola in pannelli di MDF a bassa emissione di formaldeide (classe E1), ignifugo Euroclasse B-s1-d0 (EN 13501-1), sp. 19 mm; b) chiusura monofacciale (TIPO A), con 1 lastra in vetro extra-chiaro antiriflesso, stratificato, sp. 4+4mm+pvb 0,38 (44.1), tagliate a 45° e incollate ai raggi UV, vetro frontale estraibile; chiusura bifacciale (TIPO B), con 2 lastre in vetro extra-chiaro antiriflesso, stratificato, sp. 4+4mm+pvb 0,38 (44.1), tagliate a filo lucido; c) profili fermavetro in alluminio estruso, laccati alle polveri epossidiche; d) rasatura dei giunti, uno strato di primer e 3 strati di verniciatura con vernice per superfici lignee ignifugante satinata opaca del tipo AF1105/00 Gloss 5 Sayerlak; d) supporti su misura per il microallestimento (leggii, sospensioni, tiges, forcelle, mensole, basette, etc.) in lamiera di metallo verniciata alle polveri epossidiche e assistenza alla posa in opera dei reperti; ivi compreso fissaggio alle strutture di allestimento con mezzi meccanici di sicurezza, opere preparatorie e di finitura per alloggiamento di sportelli per accesso a impianti, guarnizioni a tenuta antipolvere, tagli, fresature, bordature, cornici, elementi speciali come da disegno, predisposizione per passaggio e alloggiamento di impianti elettrici e illuminotecnici; integrata da: [ILL.04]_ FORNITURA IN OPERA DI FARETTO DA INCASSO PER TECA, DEL TIPO MINISPOT LED,

consistente in: Fornitura in opera di Proiettore orientabile a singola sorgente LED, TCC 3000K, con resa cromatica $Ra > 90$; Potenza impegnata totale 2W, alimentato in corrente costante a 350mA. Flusso luminoso 200lm. Ottica 10° o 25° ; Elettronica di alimentazione e controllo remotizzata (fornita separatamente). Corpo in alluminio verniciato colore silver, $\varnothing 33\text{mm}$ e h.21mm, per installazione ad incasso in teca vetrata tramite alette pieghevoli, orientabile con snodo con blocco a frizione; del tipo Rimani MiniSpot, L80B10@60.000h, Grado di protezione internazionale frontale: IP20, Classe isolamento elettrico: CL III, Classe energetica: A+, Peso: 0,03Kg; ivi compreso allacciamenti elettrici, prove, puntamenti, settaggi, l'uso di trabattelli o ponteggi metallici, per lavorazione a qualsiasi altezza

- [PAV.01]_ RIVESTIMENTO DI PAVIMENTO ESISTENTE CON MOQUETTE, consistente in: Fornitura in opera di rivestimento di pavimento esistente con moquette autoposante senza l'uso di collante, posato direttamente sul pavimento esistente ove in marmo o con interposizione di PAV.02 ove in parquet.. Moquette a norma EN 14041, ignifuga Euroclasse di reazione al fuoco Bfl-S1, EN 1307_33 classe di utilizzo per ambienti con intensità di traffico elevato in funzione di usura, conforme a EN 985 per utilizzazione con sedie a rotelle, assorbimento acustico $dwr \geq 0,20$, isolamento acustico da impatto $\Delta Lw = 30\text{db}$, resistenza termica $m^2 K/W = 0,13$, emissione sostanze volatili Classe A+, 100% poliammide, costruzione tufting velluto, sottofondo in juta sintetica, 213000 punti al m^2 , altezza pelo 5.5 mm, altezza tot. 7,8 mm, peso fibra 1150 g/m^2 , in rotoli con giunte a scomparsa, del tipo Radici Soul; ivi compreso tagli a misura, confezionato con bordature e orlature (anche sagomate), opere di finitura, raccordi, elementi speciali per soglie, etc.; posto su
- [PAV.02]_ LAMINA IN ALLUMINIO ISOLANTE ADESIVA PER PAV.01, consistente in: Fornitura in opera di rivestimento di pavimento esistente con lamina in alluminio adesivo, peso 50 micron - 175 gr/mq , classe 0 ignifugo, incombustibile ai sensi del D.M. 14.01.1985, del tipo TAGO 50 di Poitex Spa, ivi compreso tagli a misura, bordature, opere di finitura, raccordi, elementi speciali per soglie, etc.
- [TES.02]_ TENDAGGIO DRAPPEGGIATO IN TELO PENDINATO IGNIFUGO (SOLO POSA IN OPERA), consistente in: Posa in opera di tendaggio drappeggiato composto da telo in tessuto di cotone fissato a supporto in alluminio pendinato a binario o attaccato a parete (fornitura esclusa): H. tessuto 270 cm, pendinatura ad H. ca 280 cm, per scenografia SALA 09, misurazione al ml di pendinatura, ivi compreso abbondo al 50% per drappeggio ed embrasse, tagliato a misura, confezionato con bordature e orlature; per lavorazioni a qualsiasi altezza, ivi compreso l'uso di trabattelli o ponteggi
- [TES.04]_ CONTROSOFFITTO RIBASSATO IN TESSUTO TESATO, consistente in: Fornitura di controsoffitto ribassato in tessuto del tipo tulle di cotone, Classe 1 di reazione al fuoco, del tipo Peroni Gobelin BGO1150S, certificato CE secondo la UNI EN 14081-1:2016, tesato su telaio perimetrale continuo in morali di legno e/o barre in alluminio, tagliato a

misura, confezionato con bordature e orlature, per lavorazioni a qualsiasi altezza, ivi compreso l'uso di trabattelli o ponteggi

- [MMD.01]_ POSA IN OPERA DI PROIETTORE FORNITO DALLA COMMITTENZA PER PROIEZIONE AUDIOVISIVA IMMERSIVA A GRANDE SCALA, consistente in: Posa in opera di proiettore audiovisivo per proiezione in loop di immagini a grande scala (fino a 300" diagonale) e relativi accessori (driver, staffa metallica, etc.), pendinato al soffitto, del tipo Optoma ZU72OTST, forniti dalla Committenza; approntato per fruizione in loop di prodotto audiovisivo fornito dalla Committenza; ivi compreso integrazione di diffusori e accessori acustici (forniti dalla Committenza); IL TUTTO per lavorazioni a qualsiasi altezza, ivi compreso l'uso di trabattelli, ponteggi, opere provvisionali, alimentazione, elettrica e dati, cablaggi, settaggi, integrazione di sistema, collaudo, etc.
- [MMD.03]_ IMPIANTO DI DIFFUSIONE SONORA, consistente in: Fornitura e posa in opera di sistema audio composto da a) n. 4 diffusori full range attivi amplificati in ABS a due vie HIFI-PRO; n.1 Mediaplayer del tipo Brightsight AU335; ivi compreso l'uso di trabattelli, ponteggi, opere provvisionali, alimentazione elettrica e dati, cablaggi, settaggi, integrazione di sistema, collaudo, etc.

SALA 10_ DISIMPEGNO

La Sala in oggetto si configura come spazio di transito e non è interessata da alcuna opera.

SALA 11_ NAPOLEONE

La Sala in oggetto, già interessata da una serie di opere preliminari finalizzate alla realizzazione delle strutture permanenti e temporanee [CTG] e di oscuramento [OSC] di cui al Lotto1, prevede una serie di interventi puntuali, tra cui:

- [MDF.06]_ TAVOLO ESPOSITIVO IN MULTISTRATO, consistente in: Fornitura in opera di tavolo espositivo di forma parallelepipedica, dim. circa 660x200xh75 cm (TIPO A), circa 900x200xh75 cm (TIPO B) e circa 292x160xh75 cm (TIPO C), in multistrato ignifugo, opportunamente sagomato per l'alloggiamento del sistema di illuminazione, composto da: a) basi modulari in multistrato di legno ignifugo, classe di finitura superficiale QUALITA' IV, UNI EN 635-1 e 635-2, certificati CE, sp.25 mm, con traversi e rinforzi, accoppiate e fissate tra loro; b) piano superiore in multistrato di legno ignifugo, lastra sp. 25 mm; ivi compreso, opere preparatorie e di finitura per alloggiamento di sportelli per accesso a impianti, tagli, fresature, bordature, cornici, elementi speciali come da disegno, predisposizione per passaggio e alloggiamento di impianti elettrici e illuminotecnici; destinata ad accogliere:
 - b) [VET.01]_ CAMPANA VETRATA DA APPOGGIO, CON PIANO ESPOSITIVO IN MDF, consistente in: Fornitura in opera di campana vetrata a 5 facce, dotata di piano espositivo in MDF, da fissare alle strutture di allestimento appositamente predisposte (basi,

- pedistalli, tavoli, etc.) di cui alle voci [MDF] (non comprese), composta di: a) campana a 5 lati in lastre di vetro extra-chiaro, stratificato mm 4+4+pvb 0,38, tagliate a filo lucido a 45° e incollate ai raggi UV, con proprietà antiriflesso solo per la tipologia B; b) piano espositivo in MDF a bassa emissione di formaldeide (classe E1), ignifugo Euroclasse B-s1-d0 (EN 13501-1), sp. 19 mm; c) rasatura dei giunti, uno strato di primer e 3 strati di verniciatura con vernice per superfici lignee ignifugante satinata opaca del tipo AF1105/00 Gloss 5 Sayerlak; d) supporti su misura per il microallestimento (leggi, sospensioni, tiges, forcelle, mensole, basette, etc.) in lamiera di metallo verniciata alle polveri epossidiche e assistenza alla posa in opera dei reperti; ivi compreso fissaggio alle strutture di allestimento con mezzi meccanici di sicurezza, opere preparatorie e di finitura per alloggiamento di sportelli per accesso a impianti, guarnizioni a tenuta antipolvere, tagli, fresature, bordature, cornici, elementi speciali come da disegno, predisposizione per passaggio e alloggiamento di impianti elettrici e illuminotecnici
- [VET.02]_ TECA ESPOSITIVA VERTICALE, AUTOPORTANTE, IN MDF E VETRO, consistente in: Fornitura in opera di teca espositiva verticale in MDF e vetro, autoportante, composta di: a) struttura portante in morali di abete 30x30/40 mm; b) rivestimento in pannelli di MDF a bassa emissione di formaldeide (classe E1), ignifugo Euroclasse B-s1-d0 (EN 13501-1), sp. 19 mm e 12 mm; c) chiusura su tre lati in lastre in vetro extra-chiaro, stratificato, sp. 4+4 mm+ 0,38 pvb, tagliate a filo lucido a 45° e incollate ai raggi UV, vetro frontale estraibile; c) rasatura dei giunti, uno strato di primer e 3 strati di verniciatura con vernice per superfici lignee ignifugante satinata opaca del tipo AF1105/00 Gloss 5 Sayerlak; d) supporti su misura per il microallestimento (leggi, sospensioni, tiges, forcelle, mensole, basette, etc.) in lamiera di metallo verniciata alle polveri epossidiche e assistenza alla posa in opera dei reperti; ivi compreso opere preparatorie e di finitura per alloggiamento di sportelli per accesso a impianti, tagli, fresature, bordature, cornici, elementi speciali come da disegno, predisposizione per passaggio e alloggiamento di impianti elettrici e illuminotecnici; integrata da:
 - [ILL.04]_ FORNITURA IN OPERA DI FARETTO DA INCASSO PER TECA, DEL TIPO MINISPOT LED, consistente in: Fornitura in opera di Proiettore orientabile a singola sorgente LED, TCC 3000K, con resa cromatica Ra>90; Potenza impegnata totale 2W, alimentato in corrente costante a 350mA. Flusso luminoso 200lm. Ottica 10° o 25°; Elettronica di alimentazione e controllo remotizzata (fornita separatamente). Corpo in alluminio verniciato colore silver, Ø33mm e h.21mm, per installazione ad incasso in teca vetrata tramite alette pieghevoli, orientabile con snodo con blocco a frizione; del tipo Rimani MiniSpot, L80B10@60.000h, Grado di protezione internazionale frontale: IP20, Classe isolamento elettrico: CL III, Classe energetica: A+, Peso: 0,03Kg; ivi compreso allacciamenti elettrici, prove, puntamenti, settaggi, l'uso di trabattelli o ponteggi metallici, per lavorazione a qualsiasi altezza
 - [TES.06]_ TOVAGLIATO IN TESSUTO DI COTONE, consistente in: Fornitura in opera di

tovagliato in cotone tipo AST-Toscana, tagliato a misura, ivi compreso confezionamento con bordature, orlature, etc.

SALA 12_ L'800: LE SALE DA PRANZO

La Sala in oggetto, già interessata da una serie di opere preliminari finalizzate alla realizzazione delle strutture permanenti e temporanee [CTG] di cui al Lotto1, prevede una serie di interventi puntuali, tra cui:

- [VAR.01]_ SMONTAGGIO PRELIMINARE, consistente in: Smontaggio e rimozione parziale degli elementi allestitivi della mostra preesistente, distinto in: a) smontaggio cauto e ricovero entro il perimetro del Complesso degli elementi puntuali recuperabili, del tipo teche, basi, piedistalli, apparecchi illuminotecnici, arredi, supporti per il microallestimento e altri come da indicazioni della Committenza; b) rimozione degli elementi non riutilizzabili, del tipo pareti e pedane in mdf e altri come da indicazioni della Committenza, incluso demolizione anche parziale, trasporto sino all'area di stoccaggio interna al cantiere, carico su autocarro, trasporto a discarica, oneri di discarica; per lavorazioni a qualsiasi altezza, ivi compreso l'uso di trabattelli o ponteggi
- [MDF.03]_ BOX ESPOSITIVO APERTO, A TRE LATI, AUTOPORTANTE, CON STRUTTURA IN PROFILI METALLICI DEL TIPO CARTONGESSO E RIVESTIMENTO AD UNA FACCIA IN LASTRE DI MDF, consistente in: Fornitura in opera di struttura autoportante del tipo "box espositivo aperto" in MDF e metallo, dimensioni esterne ca 350x450xh260 cm, composta da: a) orditura portante con profili in lamiera di acciaio zincato del tipo cartongesso, UNI EN 10346:2015 – UNI EN 10143:2006, sp. 6/10 mm, sezione 50x50 mm, 50x100 mm, etc., tra cui guide a terra, a soffitto e a parete, montanti e traversi, tiranti di collegamento a parete e a soffitto, posti ad interasse non superiore a 60 cm; b) rivestimento esterno in lastre di mdf, sp. 19 mm, ignifugo Euroclasse reazione al fuoco B-s2,d0, posizionate come da disegno; c) battiscopa continuo arretrato rispetto al filo della parete, in lamiera di metallo verniciato alle polveri epossidiche, h. 10 cm; d) rasatura dei giunti, uno strato di primer e 3 strati di verniciatura con vernice per superfici lignee ignifugante satinata opaca, finitura satinata opaca; ivi compreso opere preparatorie e di finitura per alloggiamento di sportelli per accesso a impianti, tagli, fresature, bordature, cornici, elementi speciali come da disegno, predisposizione per passaggio e alloggiamento di impianti elettrici e illuminotecnici; integrato da:
- [MDF.05]_ MAGGIORAZIONE ALLE VOCI [MDF] PER INSERIMENTO DI LASTRE DI RINFORZO IN MULTISTRATO DI LEGNO IGNIFUGO PER ACCROCHAGE DI OPERE A PARETE, consistente in: Fornitura in opera di sistema di rinforzo interposto all'interno delle strutture di cui alle voci [MDF] costituito da doppia lastra di multistrato di legno ignifugo, sp. 20 mm, posizionato ove richiesto in corrispondenza della fascia di appendimento delle opere
- [MDF.07]_ CONTROPARETE AUTOPORTANTE IN MDF AD UNA FACCIA E TELAIO IN

- TUBOLARI METALLICI A ORDITURA SINGOLA, PROFONDITA' 69 mm, consistente in: Fornitura in opera di controparete autoportante in MDF, ad una faccia, composta da: a) struttura autoportante con telaio in tubolare di ferro, sezione 50x50x3 mm, 50x100x3 mm, etc., tra cui guide a terra, a soffitto e a parete, montanti e traversi, posti ad interasse non superiore a 60 cm; b) rivestimento esterno in lastre di mdf, sp. 19 mm, ignifugo Euroclasse reazione al fuoco B-s2,d0; c) battiscopa continuo arretrato rispetto al filo della parete, in lamiera di metallo verniciato alle polveri epossidiche, h. 10 cm; d) rasatura dei giunti, uno strato di primer e 3 strati di verniciatura con vernice per superfici lignee ignifugante satinata opaca, del tipo AF1105/00 Gloss 5 Sayerlak; opere preparatorie e di finitura per alloggiamento di sportelli per accesso a impianti, tagli, fresature, bordature, cornici, elementi speciali come da disegno, predisposizione per passaggio e alloggiamento di impianti elettrici e illuminotecnici
- [VET.02]_ TECA ESPOSITIVA VERTICALE, AUTOPORTANTE, IN MDF E VETRO, consistente in: Fornitura in opera di teca espositiva verticale in MDF e vetro, autoportante, composta di: a) struttura portante in morali di abete 30x30/40 mm; b) rivestimento in pannelli di MDF a bassa emissione di formaldeide (classe E1), ignifugo Euroclasse B-s1-d0 (EN 13501-1), sp. 19 mm e 12 mm; c) chiusura su tre lati in lastre in vetro extra-chiaro, stratificato, sp. 4+4 mm+ 0,38 pvb, tagliate a filo lucido a 45° e incollate ai raggi UV, vetro frontale estraibile; c) rasatura dei giunti, uno strato di primer e 3 strati di verniciatura con vernice per superfici lignee ignifugante satinata opaca del tipo AF1105/00 Gloss 5 Sayerlak; d) supporti su misura per il microallestimento (leggi, sospensioni, tiges, forcelle, mensole, basette, etc.) in lamiera di metallo verniciata alle polveri epossidiche e assistenza alla posa in opera dei reperti; ivi compreso opere preparatorie e di finitura per alloggiamento di sportelli per accesso a impianti, tagli, fresature, bordature, cornici, elementi speciali come da disegno, predisposizione per passaggio e alloggiamento di impianti elettrici e illuminotecnici; integrata da:
 - [ILL.04]_ FORNITURA IN OPERA DI FARETTO DA INCASSO PER TECA, DEL TIPO MINISPOT LED, consistente in: Fornitura in opera di Proiettore orientabile a singola sorgente LED, TCC 3000K, con resa cromatica Ra>90; Potenza impegnata totale 2W, alimentato in corrente costante a 350mA. Flusso luminoso 200lm. Ottica 10° o 25°; Elettronica di alimentazione e controllo remotizzata (fornita separatamente). Corpo in alluminio verniciato colore silver, Ø33mm e h.21mm, per installazione ad incasso in teca vetrata tramite alette pieghevoli, orientabile con snodo con blocco a frizione; del tipo Rimani MiniSpot, L80B10@60.000h, Grado di protezione internazionale frontale: IP20, Classe isolamento elettrico: CL III, Classe energetica: A+, Peso: 0,03Kg; ivi compreso allacciamenti elettrici, prove, puntamenti, settaggi, l'uso di trabattelli o ponteggi metallici, per lavorazione a qualsiasi altezza
 - [PAV.01]_ RIVESTIMENTO DI PAVIMENTO ESISTENTE CON MOQUETTE, consistente in: Fornitura in opera di rivestimento di pavimento esistente con moquette autoposante

senza l'uso di collante, posato direttamente sul pavimento esistente ove in marmo o con interposizione di PAV.02 ove in parquet.. Moquette a norma EN 14041, ignifuga Euroclasse di reazione al fuoco Bfl-S1, EN 1307_33 classe di utilizzo per ambienti con intensità di traffico elevato in funzione di usura, conforme a EN 985 per utilizzazione con sedie a rotelle, assorbimento acustico $awr \geq 0,20$, isolamento acustico da impatto $\Delta Lw=30db$, resistenza termica $m^2 K/W = 0,13$, emissione sostanze volatili Classe A+, 100% poliammide, costruzione tufting velluto, sottofondo in juta sintetica, 213000 punti al m^2 , altezza pelo 5.5 mm, altezza tot. 7,8 mm, peso fibra 1150 g/ m^2 , in rotoli con giunte a scomparsa, del tipo Radici Soul; ivi compreso tagli a misura, confezionato con bordature e orlature (anche sagomate), opere di finitura, raccordi, elementi speciali per soglie, etc.

- [GRA.05]_ STAMPA GRAFICA SU CARTA DA PARATI ADESIVA, consistente in: Fornitura in opera di stampa grafica digitale su carta adesiva e trasferimento su struttura in MDF, stampa digitale ad alta risoluzione 1400 dpi; applicazione su superfici precedentemente preparate; per lavorazione a qualsiasi altezza, ivi compreso strato di primer uniformante, uso di trabattelli o ponteggi metallici per lavorazione a qualsiasi altezza

SALA 13_ L'800: I SERVIZI DA VIAGGIO / LA TAVOLA DEL RE D'ITALIA: PROLOGO

La Sala in oggetto, non interessata dalle opere preliminari di cui al Lotto1, prevede una serie di interventi puntuali, tra cui:

- [VAR.01]_ SMONTAGGIO PRELIMINARE, consistente in: Smontaggio e rimozione parziale degli elementi allestitivi della mostra preesistente, distinto in: a) smontaggio cauto e ricovero entro il perimetro del Complesso degli elementi puntuali recuperabili, del tipo teche, basi, piedistalli, apparecchi illuminotecnici, arredi, supporti per il microallestimento e altri come da indicazioni della Committenza; b) rimozione degli elementi non riutilizzabili, del tipo pareti e pedane in mdf e altri come da indicazioni della Committenza, incluso demolizione anche parziale, trasporto sino all'area di stoccaggio interna al cantiere, carico su autocarro, trasporto a discarica, oneri di discarica; per lavorazioni a qualsiasi altezza, ivi compreso l'uso di trabattelli o ponteggi
- [MDF.07]_ CONTROPARETE AUTOPORTANTE IN MDF AD UNA FACCIA E TELAIO IN TUBOLARI METALLICI A ORDITURA SINGOLA, PROFONDITA' 69 mm, consistente in: Fornitura in opera di controparete autoportante in MDF, ad una faccia, composta da: a) struttura autoportante con telaio in tubolare di ferro, sezione 50x50x3 mm, 50x100x3 mm, etc., tra cui guide a terra, a soffitto e a parete, montanti e traversi, posti ad interasse non superiore a 60 cm; b) rivestimento esterno in lastre di mdf, sp. 19 mm, ignifugo Euroclasse reazione al fuoco B-s2,d0; c) battiscopa continuo arretrato rispetto al filo della parete, in lamiera di metallo verniciato alle polveri epossidiche, h. 10 cm; d) rasatura dei giunti, uno strato di primer e 3 strati di verniciatura con vernice per superfici lignee ignifugante satinata opaca, del tipo AF1105/00 Gloss 5 Sayerlak; opere

- preparatorie e di finitura per alloggiamento di sportelli per accesso a impianti, tagli, fresature, bordature, cornici, elementi speciali come da disegno, predisposizione per passaggio e alloggiamento di impianti elettrici e illuminotecnici
- [MDF.08]_ PARETE AUTOPORTANTE IN MDF A DOPPIA FACCIA E TELAIO IN TUBOLARI METALLICI A ORDITURA SINGOLA, PROFONDITA' 88 mm, consistente in: Fornitura in opera di parete autoportante in MDF, a doppia faccia, composta da: a) orditura autoportante con telaio in tubolare in ferro, sezione 50x50x3 mm, 50x100x3 mm, etc., tra cui guide a terra, a soffitto e a parete, montanti e traversi, posti ad interasse non superiore a 60 cm; b) rivestimento esterno a doppia faccia in lastre di mdf, sp. 19 mm, ignifugo Euroclasse reazione al fuoco B-s2,d0; c) battiscopa continuo arretrato rispetto al filo della parete, in lamiera di metallo verniciato alle polveri epossidiche, h. 10 cm; d) rasatura dei giunti, uno strato di primer e 3 strati di verniciatura con vernice per superfici lignee ignifugante satinata opaca del tipo AF1105/00 Gloss 5 Sayerlak; opere preparatorie e di finitura per alloggiamento di sportelli per accesso a impianti, tagli, fresature, bordature, cornici, elementi speciali come da disegno, predisposizione per passaggio e alloggiamento di impianti elettrici e illuminotecnici
 - [PAV.01]_ RIVESTIMENTO DI PAVIMENTO ESISTENTE CON MOQUETTE, consistente in: Fornitura in opera di rivestimento di pavimento esistente con moquette autoposante senza l'uso di collante, posato direttamente sul pavimento esistente ove in marmo o con interposizione di PAV.02 ove in parquet.. Moquette a norma EN 14041, ignifuga Euroclasse di reazione al fuoco Bfl-S1, EN 1307_33 classe di utilizzo per ambienti con intensità di traffico elevato in funzione di usura, conforme a EN 985 per utilizzazione con sedie a rotelle, assorbimento acustico awr $\geq 0,20$, isolamento acustico da impatto $\Delta L_w=30\text{db}$, resistenza termica $m^2 K/W = 0,13$, emissione sostanze volatili Classe A+, 100% poliammide, costruzione tufting velluto, sottofondo in juta sintetica, 213000 punti al m^2 , altezza pelo 5.5 mm, altezza tot. 7,8 mm, peso fibra 1150 g/ m^2 , in rotoli con giunte a scomparsa, del tipo Radici Soul; ivi compreso tagli a misura, confezionato con bordature e orlature (anche sagomate), opere di finitura, raccordi, elementi speciali per soglie, etc.
 - [PAV.02]_ LAMINA IN ALLUMINIO ISOLANTE ADESIVA PER PAV.01, consistente in: Fornitura in opera di rivestimento di pavimento esistente con lamina in alluminio adesivo, peso 50 micron - 175 gr/mq, classe 0 ignifugo, incombustibile ai sensi del D.M. 14.01.1985, del tipo TAGO 50 di Poitex Spa, ivi compreso tagli a misura, bordature, opere di finitura, raccordi, elementi speciali per soglie, etc.
 - [ARR.01]_ CLOCHE ESPOSITIVA IN VETRO E METACRILATO, consistente in: Fornitura in opera di cloche espositiva, di varie dimensioni, consistente in: a) teca con campana vetrata a profilo di cupola a tutto sesto sormontata da pomello, del tipo Gambardella Pastori e Quadri, o con cupola emisferica a tutto sesto in metacrilato sormontata da pomello; b) piano espositivo di forma circolare in MDF, dotato di scanalatura per incasso

dell'elemento teca, ivi compreso verniciatura da effettuarsi con uno strato di primer e 3 strati di verniciatura con vernice per superfici lignee ignifugante satinata opaca; c) fissaggio dell'elemento teca al piano espositivo e fissaggio del piano espositivo al supporto [ARR.02] mediante opportuni elementi meccanici a scomparsa atti a garantire la sicurezza dei reperti interni e l'integrità della cloche; d) accessori e supporti su misura per il microallestimento (leggi, sospensioni, tiges, forcelle, mensole, basette, etc.) in lamiera di metallo verniciata alle polveri epossidiche e assistenza alla posa in opera dei reperti; installata su:

- [ARR.02]_ TAVOLINO DA CAFFÈ' IN LEGNO, CON PIANO ESPOSITIVO CIRCOLARE, consistente in: Fornitura in opera di tavolino da caffè, thè, etc. con piano espositivo circolare, in legno massello ed impiallacciato, fornito al grezzo, diametro 60 cm, h ca 70 cm, gamba centrale modanata con 3 appoggi terminali, stile ottocento, fissato mediante elementi meccanici a base inferiore antiribaltamento in mdf a bassa emissione di formaldeide (classe E1), ignifugo M1 Euroclasse B-s1,d0 (EN 13501-1), sp. 19 mm, diametro 65 cm, ivi compreso tinteggiatura con uno strato di primer e 3 strati di verniciatura con vernice per superfici lignee ignifugante satinata opaca

SALA 14_ LA TAVOLA DEL RE D'ITALIA

La Sala in oggetto, non interessata dalle opere preliminari di cui al Lotto1, prevede una serie di interventi puntuali, tra cui:

- [VAR.01]_ SMONTAGGIO PRELIMINARE, consistente in: Smontaggio e rimozione parziale degli elementi allestitivi della mostra preesistente, distinto in: a) smontaggio cauto e ricovero entro il perimetro del Complesso degli elementi puntuali recuperabili, del tipo teche, basi, piedistalli, apparecchi illuminotecnici, arredi, supporti per il microallestimento e altri come da indicazioni della Committenza; b) rimozione degli elementi non riutilizzabili, del tipo pareti e pedane in mdf e altri come da indicazioni della Committenza, incluso demolizione anche parziale, trasporto sino all'area di stoccaggio interna al cantiere, carico su autocarro, trasporto a discarica, oneri di discarica; per lavorazioni a qualsiasi altezza, ivi compreso l'uso di trabattelli o ponteggi; NB_ l'intervento prevede in particolare lo smontaggio della pedana espositiva esistente a due gradoni sovrapposti, realizzata in legno mdf, e il recupero integrativo della pedana a più gradini sovrapposti di cui alla voce [MDF.13]
- [MDF.06]_ TAVOLO ESPOSITIVO IN MULTISTRATO, consistente in: Fornitura in opera di tavolo espositivo di forma parallelepipedica, dim. circa 660x200xh75 cm (TIPO A), circa 900x200xh75 cm (TIPO B) e circa 292x160xh75 cm (TIPO C), in multistrato ignifugo, opportunamente sagomato per l'alloggiamento del sistema di illuminazione, composto da: a) basi modulari in multistrato di legno ignifugo, classe di finitura superficiale QUALITA' IV, UNI EN 635-1 e 635-2, certificati CE, sp.25 mm, con traversi e rinforzi, accoppiate e fissate tra loro; b) piano superiore in multistrato di legno ignifugo, lastra sp.

25 mm; ivi compreso, opere preparatorie e di finitura per alloggiamento di sportelli per accesso a impianti, tagli, fresature, bordature, cornici, elementi speciali come da disegno, predisposizione per passaggio e alloggiamento di impianti elettrici e illuminotecnici; integrato da:

- [TES.06]_ TOVAGLIATO IN TESSUTO DI COTONE, consistente in: Fornitura in opera di tovagliato in cotone tipo AST-Toscana, tagliato a misura, ivi compreso confezionamento con bordature, orlature, etc.
- [MDF.09]_ BATTISCOPIA SCATOLARE IN MDF, consistente in: Fornitura in opera di battiscopa scatolare di finitura a terra, da realizzarsi in perfetta continuità con gli elementi similari esistenti, composto di: a) pannelli in MDF a bassa emissione di formaldeide (classe E1), ignifugo M1 Euroclasse B-s1,d0 (EN 13501-1), posti in continuità con elemento similare esistente, sezione circa 8xh30 cm con struttura interna in morali di abete 50x50 mm; b) rasatura dei giunti, ivi compreso rasatura dei giunti, uno strato di primer e 3 strati di verniciatura con vernice per superfici lignee ignifugante satinata opaca del tipo AF1105/00 Gloss 5 Sayerlak; opere preparatorie e di finitura per alloggiamento di sportelli per accesso a impianti, tagli, fresature, bordature, cornici, elementi speciali come da disegno, predisposizione per passaggio e alloggiamento di impianti elettrici e illuminotecnici
- [MDF.10]_ MANTOVANA SCATOLARE IN MDF, consistente in: Fornitura in opera di elemento scatolare del tipo "mantovana" per inserimento di tendaggio TES.03, posizionata in aggetto rispetto al fondale grafico esistente, composta da: a) pannelli in MDF, ignifugo M1 Euroclasse B-s1,d0 (EN 13501-1), dim. complessive 300x25xh40 cm, con rinforzi trasversali in abete; b) rasatura dei giunti, uno strato di primer e 3 strati di verniciatura con vernice per superfici lignee ignifugante satinata opaca del tipo AF1105/00 Gloss 5 Sayerlak; opere preparatorie e di finitura per alloggiamento di sportelli per accesso a impianti, tagli, fresature, bordature, cornici, elementi speciali come da disegno, predisposizione per passaggio e alloggiamento di impianti elettrici e illuminotecnici; per lavorazioni a qualsiasi altezza, ivi compreso l'uso di trabattelli o ponteggi e gli elementi necessari per il fissaggio mediante sistemi meccanici al telaio del fondale grafico retrostante (esistente)
- [MDF.11]_ SPECCHIO SU SUPPORTO IN MDF, consistente in: Fornitura in opera di elemento scenografico del tipo "specchio", dim. complessive circa 300x200 cm, fissato con sistemi meccanici a sospensione e/o al telaio del fondale grafico retrostante, composto di: a) lastra in MDF, ignifugo M1 Euroclasse B-s1,d0 (EN 13501-1), sp19 mm; b) n.4 lastre in plexiglass a specchio, sp.3 mm, formato 150x100 cm, fissate con giunti a stretta mediante nastro adesivo ad aderenza maggiorata; c) cornice perimetrale decorativa ricavata mediante stampa digitale in quadricromia uv ad alta definizione su lastra di PVC espanso di colore bianco del tipo Forex® Print speciale per stampa diretta in alta qualità, autoestinguento EN 13501-1, spessore 5 mm, risoluzione 1400 dpi; per

- lavorazioni a qualsiasi altezza, ivi compreso l'uso di trabattelli o ponteggi
- [MDF.13]_ MODIFICA DI PEDANA ESISTENTE IN MDF, consistente in: Modifica in opera di pedana esistente in MDF, non calpestabile, realizzata in perfetta continuità, previa taglio e demolizione parziale di cui alla voce [VAR.01], consistente in: a) applicazione di rivestimento esterno in lastre di mdf, sp. 19 mm, ignifugo Euroclasse reazione al fuoco B-s2,d0, posizionato a chiudere la parte demolita; b) rasatura dei giunti, uno strato di primer e 3 strati di verniciatura con vernice per superfici lignee ignifugante satinata opaca, finitura satinata opaca del tipo AF1105/00 Gloss 5 Sayerlak da applicarsi a tutta la superficie del gradone modificato; ivi compreso opere preparatorie e di finitura per alloggiamento di sportelli per accesso a impianti, tagli, fresature, bordature, cornici, elementi speciali come da disegno, predisposizione per passaggio e alloggiamento di impianti elettrici e illuminotecnici
 - [PAV.01]_ RIVESTIMENTO DI PAVIMENTO ESISTENTE CON MOQUETTE, consistente in: Fornitura in opera di rivestimento di pavimento esistente con moquette autoposante senza l'uso di collante, posato direttamente sul pavimento esistente ove in marmo o con interposizione di PAV.02 ove in parquet.. Moquette a norma EN 14041, ignifuga Euroclasse di reazione al fuoco Bfl-S1, EN 1307_33 classe di utilizzo per ambienti con intensità di traffico elevato in funzione di usura, conforme a EN 985 per utilizzazione con sedie a rotelle, assorbimento acustico $\alpha_{w} \geq 0,20$, isolamento acustico da impatto $\Delta L_w = 30 \text{ db}$, resistenza termica $m^2 \text{ K/W} = 0,13$, emissione sostanze volatili Classe A+, 100% poliammide, costruzione tufting velluto, sottofondo in juta sintetica, 213000 punti al m^2 , altezza pelo 5.5 mm, altezza tot. 7,8 mm, peso fibra 1150 g/ m^2 , in rotoli con giunte a scomparsa, del tipo Radici Soul; ivi compreso tagli a misura, confezionato con bordature e orlature (anche sagomate), opere di finitura, raccordi, elementi speciali per soglie, etc.; posto su:
 - [PAV.02]_ LAMINA IN ALLUMINIO ISOLANTE ADESIVA PER PAV.01, consistente in: Fornitura in opera di rivestimento di pavimento esistente con lamina in alluminio adesivo, peso 50 micron - 175 gr/mq, classe 0 ignifugo, incombustibile ai sensi del D.M. 14.01.1985, del tipo TAGO 50 di Poitex Spa, ivi compreso tagli a misura, bordature, opere di finitura, raccordi, elementi speciali per soglie, etc.
 - [TES.03]_ TENDAGGIO DRAPPEGGIATO A SIPARIO, IN TESSUTO PESANTE, consistente in: Fornitura in opera di tendaggio drappeggiato a sipario in tessuto pesante velluto di cotone 400 g/ m^2 , ignifugo Classe 1, del tipo Macbeth Peroni, fissato a supporto in alluminio pendinato a binario, calcolato al mq di parete, incluso abbondo al 50% per drappeggio e embrasse di fissaggio ai lati, tagliato a misura, confezionato con bordature e orlature, per lavorazioni a qualsiasi altezza, ivi compreso l'uso di trabattelli o ponteggi
 - [VET.02]_ TECA ESPOSITIVA VERTICALE, AUTOPORTANTE, IN MDF E VETRO, consistente in: Fornitura in opera di teca espositiva verticale in MDF e vetro, autoportante, composta di: a) struttura portante in morali di abete 30x30/40 mm; b) rivestimento in pannelli di

MDF a bassa emissione di formaldeide (classe E1), ignifugo Euroclasse B-s1-d0 (EN 13501-1), sp. 19 mm e 12 mm; c) chiusura su tre lati in lastre in vetro extra-chiaro, stratificato, sp. 4+4 mm+ 0,38 pvb, tagliate a filo lucido a 45° e incollate ai raggi UV, vetro frontale estraibile; c) rasatura dei giunti, uno strato di primer e 3 strati di verniciatura con vernice per superfici lignee ignifugante satinata opaca del tipo AF1105/00 Gloss 5 Sayerlak; d) supporti su misura per il microallestimento (leggi, sospensioni, tiges, forcelle, mensole, basette, etc.) in lamiera di metallo verniciata alle polveri epossidiche e assistenza alla posa in opera dei reperti; ivi compreso opere preparatorie e di finitura per alloggiamento di sportelli per accesso a impianti, tagli, fresature, bordature, cornici, elementi speciali come da disegno, predisposizione per passaggio e alloggiamento di impianti elettrici e illuminotecnici; integrata da:

- [ILL.04]_ FORNITURA IN OPERA DI FARETTO DA INCASSO PER TECA, DEL TIPO MINISPOT LED, consistente in: Fornitura in opera di Proiettore orientabile a singola sorgente LED, TCC 3000K, con resa cromatica Ra>90; Potenza impegnata totale 2W, alimentato in corrente costante a 350mA. Flusso luminoso 200lm. Ottica 10° o 25°; Elettronica di alimentazione e controllo remotizzata (fornita separatamente). Corpo in alluminio verniciato colore silver, Ø33mm e h.21mm, per installazione ad incasso in teca vetrata tramite alette pieghevoli, orientabile con snodo con blocco a frizione; del tipo Rimani MiniSpot, L80B10@60.000h, Grado di protezione internazionale frontale: IP20, Classe isolamento elettrico: CL III, Classe energetica: A+, Peso: 0,03Kg; ivi compreso allacciamenti elettrici, prove, puntamenti, settaggi, l'uso di trabattelli o ponteggi metallici, per lavorazione a qualsiasi altezza
- [ARR.04]_ SET CANDELE A LUCE LED, consistente in: Fornitura in opera di set di n. 6 candele a luce led complete di telecomando e batterie a lunga durata, colore avorio, dimensioni circa ø 2 cm, h. 29 cm del tipo Rhytsing, ivi compreso adattatore con funzione protettiva per posizionamento su candelabro esistente
- [ARR.06]_ MISE-A-DISTANCE, consistente in: Fornitura in opera di elementi per la formazione di dissuasore continuo del tipo "mise-à-distance", composto da pali metallici autoportanti con piedistallo cilindrico, h ca 90 cm, con terminale a pomello e predisposizione ad occhiello, colorazione dorata; cordonature in velluto intrecciato, colore rosso cardinalizio, predisposte con ganci per la formazione di paratie continue; del tipo VEVOR
- [ILL.01]_ FORNITURA IN OPERA DI GRANDE LAMPADARIO SCENOGRAFICO A SOSPENSIONE IN CRISTALLO, consistente in: Fornitura in opera di grande lampadario scenografico a sospensione in cristallo trasparente del tipo a candeliere a più braccia arcuate, ingombro minimo diametro 100 cm x h.100 cm, min. 12 punti luce a più livelli, del tipo lampadario "Opera" in vetro e cristallo di Ciciriello; ivi compreso lampadine E14 dimmerabile modello vintage, incluso dimmer con pulsante rotativo, quota parte cablaggi elettrici, meccanismi di fissaggio tipo staffature e sospensioni a soffitto con cavi in acciaio,

settaggi, l'uso di trabattelli o ponteggi metallici

SALA 15_ EPILOGO (FUORI MOSTRA)

La Sala in oggetto, già interessata dalle opere preliminari finalizzate alla realizzazione delle strutture permanenti e temporanee [CTG] di cui al Lotto1, prevede una serie di interventi puntuali, tra cui:

- [VAR.01]_ SMONTAGGIO PRELIMINARE, consistente in: Smontaggio e rimozione parziale degli elementi allestitivi della mostra preesistente, distinto in: a) smontaggio cauto e ricovero entro il perimetro del Complesso degli elementi puntuali recuperabili, del tipo teche, basi, piedistalli, apparecchi illuminotecnici, arredi, supporti per il microallestimento e altri come da indicazioni della Committenza; b) rimozione degli elementi non riutilizzabili, del tipo pareti e pedane in mdf e altri come da indicazioni della Committenza, incluso demolizione anche parziale, trasporto sino all'area di stoccaggio interna al cantiere, carico su autocarro, trasporto a discarica, oneri di discarica; per lavorazioni a qualsiasi altezza, ivi compreso l'uso di trabattelli o ponteggi; NB_ in particolare si prevede lo smontaggio del [TES.02]_ TENDAGGIO DRAPPEGGIATO IN TELO PENDINATO IGNIFUGO da recuperare per l'allestimento della sala 09
- [PAV.01]_ RIVESTIMENTO DI PAVIMENTO ESISTENTE CON MOQUETTE, consistente in: Fornitura in opera di rivestimento di pavimento esistente con moquette autoposante senza l'uso di collante, posato direttamente sul pavimento esistente ove in marmo o con interposizione di PAV.02 ove in parquet.. Moquette a norma EN 14041, ignifuga Euroclasse di reazione al fuoco Bfl-S1, EN 1307_33 classe di utilizzo per ambienti con intensità di traffico elevato in funzione di usura, conforme a EN 985 per utilizzazione con sedie a rotelle, assorbimento acustico $\alpha_{w} \geq 0,20$, isolamento acustico da impatto $\Delta L_w = 30\text{db}$, resistenza termica $m^2 K/W = 0,13$, emissione sostanze volatili Classe A+, 100% poliammide, costruzione tufting velluto, sottofondo in juta sintetica, 213000 punti al m^2 , altezza pelo 5.5 mm, altezza tot. 7,8 mm, peso fibra 1150 g/ m^2 , in rotoli con giunte a scomparsa, del tipo Radici Soul; ivi compreso tagli a misura, confezionato con bordature e orlature (anche sagomate), opere di finitura, raccordi, elementi speciali per soglie, etc.
- [ARR.03]_ TAVOLO DA PRANZO IN METALLO, CON PIANO ESPOSITIVO RETTANGOLARE, consistente in: Fornitura in opera di tavolo da pranzo con piano espositivo rettangolare, in alluminio colorato trattato con epossidico, dimensioni 320x100 cm, h 75 cm, del tipo 'Alluminio Murano' di Eminza, colore Rosso
- [GRA.04]_ STAMPA GRAFICA SU PANNELLO SANDWICH E RITAGLIO FUSTELLATO, consistente in: Fornitura in opera di stampa grafica su supporto sandwich fustellato composta di: a) stampa digitale in quadricromia uv ad alta definizione su pannello sandwich, autoestingente EN 13501-1, sp. totale 20mm, risoluzione stampa 1400 dpi, b) ritaglio a laser su disegno a partire da pannello h.150x45cm; c) applicazione a supporto

rigido mediante distanziali, biadesivo ad alta resistenza e rinforzi meccanici a scomparsa;
per lavorazione a qualsiasi altezza

SUCCESSIONE TEMPORALE DEGLI INTERVENTI

L'impresa aggiudicataria è libera di formulare un proprio cronoprogramma degli interventi in opera tenendo però conto delle seguenti disponibilità degli spazi:

- Le sale 01-11 saranno disponibili a partire dal 17.07
- Le sale 13-14 saranno disponibili a partire dal 08.09.23
- Le sale 00, 12 e 15 saranno disponibili a partire dal 15.09.23

La fine dei lavori è fissata improrogabilmente al 27.09.2023.