

**Cavalieri, Mamelucchi e Samurai
Armature di guerrieri d'oriente e d'occidente**

Trasporto ed accrochage delle opere

RELAZIONE

Genesi della mostra

In seguito all'annullamento nel corso del mese di giugno 2014 di una mostra prevista per il periodo ottobre 2014-febbraio 2015, la Reggia di Venaria ha rapidamente cercato una nuova mostra che potesse interessare il proprio pubblico in modo da mantenere alta la propria visibilità anche nel periodo invernale. Infatti, il pubblico attento alla cultura ed alle iniziative espositive è molto attivo nei periodi del 1° novembre, dell'8 dicembre e poi per tutto il periodo delle vacanze natalizie. Per questo motivo per la Reggia di Venaria è di estrema importanza offrire una mostra in grado di intercettare questo pubblico.

Dopo alcuni contatti informali, alla fine del mese di giugno 2014 si è giunti alla stipula di un accordo con il Museo Stibbert di Firenze, che conserva una delle più affascinanti e ricche collezioni sul tema a livello mondiale, per la produzione di una mostra sul tema delle armature dei guerrieri europei, islamici e giapponesi. Si è poi contattata l'Armeria Reale di Torino per arricchire la mostra con alcune opere legate alla storia del Piemonte e dei Savoia.

Progetto scientifico della mostra

L'arte della guerra ha accomunato molta storia dell'umanità ed ha avuto una forte valenza magica, alchemica e religiosa. Le armi infatti hanno da sempre rappresentato forza e potere e la loro realizzazione è stata accompagnata da una costante ricerca sia sui materiali da impiegare nella costruzione sia sulle decorazioni che le abbellivano.

La mostra si propone di presentare, in una efficace sintesi, le armature di tre mondi a confronto: quello europeo, quello medio orientale e quello altrettanto raffinato dei Samurai giapponesi, evidenziando così le differenze tra il guerriero europeo rigido entro la sua armatura modellata in modo statuario, il combattente mediorientale è rivestito di maglie metalliche rinforzate con

piastre d'acciaio nei soli punti vitali per meglio muoversi in combattimento e il Samurai giapponese che privilegiava nel suo armamento difensivo una figurazione fantastica dai profili geometrici che riduceva ad una astrazione forzosa le proporzioni umane.

L'esposizione mira a ricreare il fascino delle principesche armerie europee dove, accanto ad armature da parata, potevano convivere, in scenografici allestimenti, armature provenienti da popolazioni lontane quale testimonianze di culture diverse, ma altrettanto importanti. Frederick Stibbert infatti nella creazione del suo museo si ispirò a varie armerie allora visibili nei palazzi reali e rimase affascinato, in particolare modo, da quella realizzata a Torino nel corso dei secoli dai Savoia, oggi nota come Armeria Reale.

Dati tecnici della mostra

La mostra avrà luogo a partire dal 18 ottobre e si concluderà l'8 febbraio 2015. Avrà luogo al Secondo piano delle Sale delle arti della Reggia di Venaria.

Saranno presentate 115 oggetti tra armature, parti di guarnizioni, scudi, trofei, elmi, spade ed altri oggetti bellici.

Trasporto delle opere oggetto di gara

Oggetto della presente gara è il trasporto delle opere dal Museo Stibbert sito in Via Stibbert 26 – 50134 FIRENZE. Le opere dovranno essere imballate ed incassate secondo le specifiche contenute nel *Capitolato tecnico* conformemente alla prassi dei trasporti di opere d'arte.

Altri tre oggetti saranno da trasportare dall'Armeria Reale di Torino (Piazza Castello – Torino).

Il trasporto prevede anche l'accrochage in sede mostra, cioè il posizionamento sulle o nelle strutture espositive che verranno appositamente realizzate o predisposte.

Al termine della mostra, le opere andranno re imballate o re-incassate e riportate alle loro sedi di provenienza, dove saranno ricollocate nelle loro sedi espositive.

num opera **1**

NOTE

REFERENTE

titolo Corsaletto medico con elmo

autore Milano

materia e tecnica

datazione 1574 ca.

collocazione Firenze, Museo Stibbert

inventario 2210

misure opera c80*70*35 + e30*25*30

sezione [01_ARMI E ARMATURE EUROPEE](#)

sotto-sezione [01.01](#)

SEQUENZA



num opera **4**

NOTE

REFERENTE

titolo Armatura alla massimiliana

autore Germania Merid.

materia e tecnica

datazione 1510-15

collocazione Firenze, Museo Stibbert

inventario 3929

misure opera 190*80*50

sezione [01_ARMI E ARMATURE EUROPEE](#)

sotto-sezione [01.34](#)

SEQUENZA



num opera **5**

NOTE

REFERENTE

titolo Armatura milanese

autore Milano

materia e tecnica

datazione 1560-65

collocazione Firenze, Museo Stibbert

inventario 3480

misure opera 185*70*50

sezione [01_ARMI E ARMATURE EUROPEE](#)

sotto-sezione [01.35](#)

SEQUENZA



num opera **2**

titolo Corsaletto Norimberga con elmo

autore Norimberga

materia e tecnica

datazione 1575

collocazione Firenze, Museo Stibbert

inventario 181

misure opera c100*60*40 + e35*45*25

sezione [01_ARMI E ARMATURE EUROPEE](#)

sotto-sezione [01.02](#)

SEQUENZA

NOTE

REFERENTE



num opera **3**

titolo Corsaletto papalino con elmo

autore Brescia

materia e tecnica

datazione 1590

collocazione Firenze, Museo Stibbert

inventario 3964,909,a260,a261,a490,a491

misure opera c80*70*35 + e35*25*40

sezione [01_ARMI E ARMATURE EUROPEE](#)

sotto-sezione [01.03](#)

SEQUENZA

NOTE

REFERENTE



num opera **6**

titolo Armatura da giostra con lancia

autore Lombardia

materia e tecnica

datazione 1560-80

collocazione Firenze, Museo Stibbert

inventario 3495, 3496

misure opera 185*70*50 + 290*40*40

sezione [01_ARMI E ARMATURE EUROPEE](#)

sotto-sezione [01.36](#)

SEQUENZA

NOTE

REFERENTE



num opera **7**

titolo Armatura ed anime

autore Lombardia

materia e tecnica

datazione 1540-50

collocazione Firenze, Museo Stibbert

inventario 3959

misure opera 190*70*50

sezione [01_ARMI E ARMATURE EUROPEE](#)

sotto-sezione [01.37](#)

SEQUENZA

NOTE

REFERENTE



num opera **8**

titolo Elmo da cavaliere

autore Germania Merid.

materia e tecnica

datazione 1555

collocazione Firenze, Museo Stibbert

inventario 2715

misure opera 35*30*45

sezione [01_ARMI E ARMATURE EUROPEE](#)

sotto-sezione [01.04](#)

SEQUENZA

NOTE

REFERENTE



num opera **9**

titolo Elmo tedesco liste oro

autore Italia Settentr.

materia e tecnica

datazione 1510-15

collocazione Firenze, Museo Stibbert

inventario 2804

misure opera 30*25*35

sezione [01_ARMI E ARMATURE EUROPEE](#)

sotto-sezione [01.05](#)

SEQUENZA

NOTE

REFERENTE



num opera **10**

NOTE

REFERENTE

titolo Elmo celata da carriera

autore Germania

materia e tecnica

datazione 1500

collocazione Firenze, Museo Stibbert

inventario a1386

misure opera 40*30*40

sezione 01_ARMI E ARMATURE EUROPEE

sotto-sezione 01.06

SEQUENZA



num opera **11**

NOTE

REFERENTE

titolo Elmo sbalzato

autore Francia

materia e tecnica

datazione 1590

collocazione Firenze, Museo Stibbert

inventario 1022

misure opera 35*20*35

sezione 01_ARMI E ARMATURE EUROPEE

sotto-sezione 01.07

SEQUENZA



num opera **12**

NOTE

REFERENTE

titolo Elmo savoiarda

autore Italia settentr.

materia e tecnica

datazione 1630

collocazione Firenze, Museo Stibbert

inventario 2875

misure opera 35*30*40

sezione 01_ARMI E ARMATURE EUROPEE

sotto-sezione 01.08

SEQUENZA



num opera **13**

titolo Parte di savoiarda P. della cesa

autore Milano

materia e tecnica

datazione 1590

collocazione Firenze, Museo Stibbert

inventario 2810

misure opera 30*25*25

sezione [01_ARMI E ARMATURE EUROPEE](#)

sotto-sezione [01.09](#)

SEQUENZA

NOTE

REFERENTE



num opera **14**

titolo Rotella (scudo)

autore Italia settentr.

materia e tecnica

datazione 1570

collocazione Firenze, Museo Stibbert

inventario 2908

misure opera 70*70*30

sezione [01_ARMI E ARMATURE EUROPEE](#)

sotto-sezione [01.10](#)

SEQUENZA

NOTE

REFERENTE



num opera **15**

titolo Manopola (guanto)

autore Augsburg

materia e tecnica

datazione 1550

collocazione Firenze, Museo Stibbert

inventario 2549

misure opera 35*20*15

sezione [01_ARMI E ARMATURE EUROPEE](#)

sotto-sezione [01.11](#)

SEQUENZA

NOTE

REFERENTE



num opera **16**

titolo Busto armatura detta "dei Soli"

autore Orazio Calino (Brescia) - Torino

materia e tecnica

datazione 1600

collocazione Firenze, Museo Stibbert

inventario 921

misure opera 60*35*30

sezione [01_ARMI E ARMATURE EUROPEE](#)

sotto-sezione [01.13](#)

SEQUENZA

NOTE

REFERENTE



num opera **17**

titolo Schiena bande dorate

autore Milano

materia e tecnica

datazione 1560-65

collocazione Firenze, Museo Stibbert

inventario 2634

misure opera 50*45*30

sezione [01_ARMI E ARMATURE EUROPEE](#)

sotto-sezione [01.14](#)

SEQUENZA

NOTE

REFERENTE



num opera **18**

titolo Busto Lochner

autore Norimberga

materia e tecnica

datazione 1545-50

collocazione Firenze, Museo Stibbert

inventario 2578

misure opera 70*40*40

sezione [01_ARMI E ARMATURE EUROPEE](#)

sotto-sezione [01.15](#)

SEQUENZA

NOTE

REFERENTE



num opera **19**

titolo Coppia di gambiere

autore Paesi Bassi

materia e tecnica

datazione 1580

collocazione Firenze, Museo Stibbert

inventario 1021

misure opera 80*20*20 ciascuna

sezione [01_ARMI E ARMATURE EUROPEE](#)

sotto-sezione [01.12](#)

SEQUENZA

NOTE

REFERENTE



num opera **20**

titolo Mazza ferrata

autore Europa centrale

materia e tecnica

datazione 1580

collocazione Firenze, Museo Stibbert

inventario 3473

misure opera 70*15*15

sezione [01_ARMI E ARMATURE EUROPEE](#)

sotto-sezione [01.16](#)

SEQUENZA

NOTE

REFERENTE



num opera **21**

titolo Mazza ferrata stile

autore Europa centro orientale

materia e tecnica

datazione 1600

collocazione Firenze, Museo Stibbert

inventario 3160

misure opera 60*12*12

sezione [01_ARMI E ARMATURE EUROPEE](#)

sotto-sezione [01.17](#)

SEQUENZA

NOTE

REFERENTE



num opera **22**

NOTE

REFERENTE

titolo Daga mano sinistra

autore Spagna

materia e tecnica

datazione 1670-80

collocazione Firenze, Museo Stibbert

inventario 938

misure opera 70*30*10

sezione [01_ARMI E ARMATURE EUROPEE](#)

sotto-sezione [01.18](#)

SEQUENZA



num opera **23**

NOTE

REFERENTE

titolo Stile

autore Brescia

materia e tecnica

datazione 1700

collocazione Firenze, Museo Stibbert

inventario 5003

misure opera 35*8*4

sezione [01_ARMI E ARMATURE EUROPEE](#)

sotto-sezione [01.19](#)

SEQUENZA



num opera **24**

NOTE

REFERENTE

titolo Stile centoventi

autore Veneto

materia e tecnica

datazione 1650-1700

collocazione Firenze, Museo Stibbert

inventario 4987

misure opera 35*8*4

sezione [01_ARMI E ARMATURE EUROPEE](#)

sotto-sezione [01.20](#)

SEQUENZA



num opera **25**

NOTE

REFERENTE

titolo Spada alla spagnola

autore Italia

materia e tecnica

datazione 1670

collocazione Firenze, Museo Stibbert

inventario 4766

misure opera 145*30*15

sezione [01_ARMI E ARMATURE EUROPEE](#)

sotto-sezione [01.21](#)

SEQUENZA



num opera **26**

NOTE

REFERENTE

titolo Spada schiavona

autore Veneto

materia e tecnica

datazione 1650

collocazione Firenze, Museo Stibbert

inventario 2184

misure opera 110*18*15

sezione [01_ARMI E ARMATURE EUROPEE](#)

sotto-sezione [01.22](#)

SEQUENZA



num opera **27**

NOTE

REFERENTE

titolo Spadone a due mani

autore Germania

materia e tecnica

datazione inizi XVII sec.

collocazione Firenze, Museo Stibbert

inventario 119

misure opera 180*40*25

sezione [01_ARMI E ARMATURE EUROPEE](#)

sotto-sezione [01.23](#)

SEQUENZA



num opera **28**

NOTE

REFERENTE

titolo Spada katzbalger

autore Germania

materia e tecnica

datazione fine XV sec.

collocazione Firenze, Museo Stibbert

inventario 904

misure opera 100*15*18

sezione [01_ARMI E ARMATURE EUROPEE](#)

sotto-sezione [01.24](#)

SEQUENZA



num opera **29**

NOTE

REFERENTE

titolo Spada da lato

autore Veneto

materia e tecnica

datazione 1480

collocazione Firenze, Museo Stibbert

inventario 2182

misure opera 120*20*10

sezione [01_ARMI E ARMATURE EUROPEE](#)

sotto-sezione [01.25](#)

SEQUENZA



num opera **30**

NOTE

REFERENTE

titolo Spada da lato

autore Italia

materia e tecnica

datazione 1570-80

collocazione Firenze, Museo Stibbert

inventario 3965

misure opera 125*20*15

sezione [01_ARMI E ARMATURE EUROPEE](#)

sotto-sezione [01.26](#)

SEQUENZA



num opera **31**

NOTE

REFERENTE

titolo Spadino

autore Sassonia

materia e tecnica

datazione 1730-40

collocazione Firenze, Museo Stibbert

inventario 13861

misure opera 100*15*10

sezione [01_ARMI E ARMATURE EUROPEE](#)

sotto-sezione [01.27](#)

SEQUENZA



num opera **32**

NOTE

REFERENTE

titolo Spadino

autore Germania

materia e tecnica

datazione 1750

collocazione Firenze, Museo Stibbert

inventario 13855

misure opera 100*15*10

sezione [01_ARMI E ARMATURE EUROPEE](#)

sotto-sezione [01.28](#)

SEQUENZA



num opera **33**

NOTE

REFERENTE

titolo Archibugio pomerania

autore Pomerania

materia e tecnica

datazione 1620

collocazione Firenze, Museo Stibbert

inventario 3981

misure opera 118*15*10

sezione [01_ARMI E ARMATURE EUROPEE](#)

sotto-sezione [01.29](#)

SEQUENZA



num opera **34**

NOTE

REFERENTE

titolo Archibugio

autore Germania

materia e tecnica

datazione 1581

collocazione Firenze, Museo Stibbert



inventario 3980

misure opera 115*15*10

sezione [01_ARMI E ARMATURE EUROPEE](#)

sotto-sezione [01.30](#)

SEQUENZA

num opera **35**

NOTE

REFERENTE

titolo Coppia di pistole

autore Toscana

materia e tecnica

datazione 1690

collocazione Firenze, Museo Stibbert



inventario 16782, 16783

misure opera 30*10*8 ciascuna

sezione [01_ARMI E ARMATURE EUROPEE](#)

sotto-sezione [01.31](#)

SEQUENZA

num opera **36**

NOTE

REFERENTE

titolo Coppia di pistole a ruota

autore Slesia

materia e tecnica

datazione 1650

collocazione Firenze, Museo Stibbert



inventario 3318, 3319

misure opera 60*15*8 ciascuna

sezione [01_ARMI E ARMATURE EUROPEE](#)

sotto-sezione [01.32](#)

SEQUENZA

num opera **37**

NOTE

REFERENTE

titolo Petto con prova di sparo

autore Italia

materia e tecnica

datazione inizi XVII sec.

collocazione Firenze, Museo Stibbert



inventario 1202

misure opera 45*30*25

sezione [01_ARMI E ARMATURE EUROPEE](#)

sotto-sezione [01.33](#)

SEQUENZA

num opera **38**

NOTE

REFERENTE

titolo Armatura

autore Persia

materia e tecnica

datazione

collocazione Firenze, Museo Stibbert

inventario 5920

misure opera 160 x 60 x 60

sezione [02_ARMI E ARMATURE ISLAMICHE](#)

sotto-sezione [02.13](#)

SEQUENZA



num opera **39**

NOTE

REFERENTE

titolo Armatura

autore Sind

materia e tecnica

datazione

collocazione Firenze, Museo Stibbert

inventario 7544

misure opera 187 x 60 x 60

sezione [02_ARMI E ARMATURE ISLAMICHE](#)

sotto-sezione [02.14](#)

SEQUENZA



num opera **40**

NOTE

REFERENTE

titolo Cotta araba

autore Arabia

materia e tecnica

datazione

collocazione Firenze, Museo Stibbert

inventario 6215

misure opera 85 x 60 c. (in piano)

sezione [02_ARMI E ARMATURE ISLAMICHE](#)

sotto-sezione [02.01](#)

SEQUENZA



num opera **41**

NOTE

REFERENTE

titolo Cotta mamelucca

autore Turchia

materia e tecnica

datazione

collocazione Firenze, Museo Stibbert

inventario 6268

misure opera 95 x 60 c. (in piano)

sezione [02_ARMI E ARMATURE ISLAMICHE](#)

sotto-sezione [02.02](#)

SEQUENZA



num opera **42**

NOTE

REFERENTE

titolo Elmo, bracciale e scudo

autore Persia

materia e tecnica

datazione

collocazione Firenze, Museo Stibbert

inventario 5734

misure opera 44x22 - 35x9 - 44 (diam)

sezione [02_ARMI E ARMATURE ISLAMICHE](#)

sotto-sezione [02.03](#)

SEQUENZA



num opera **43**

titolo Elmo e scudo

autore Persia

materia e tecnica

datazione

collocazione Firenze, Museo Stibbert

inventario 5500-5508

misure opera 42x21 – 40 (diam)

sezione [02_ARMI E ARMATURE ISLAMICHE](#)

sotto-sezione [02.04](#)

SEQUENZA

NOTE

REFERENTE



num opera **44**

titolo Buturlik (schiniere) 2 pezzi

autore Turchia

materia e tecnica

datazione

collocazione Firenze, Museo Stibbert

inventario 4167

misure opera 40 x 20 x 20 cadauno? (2 pezzi)

sezione [02_ARMI E ARMATURE ISLAMICHE](#)

sotto-sezione [02.05](#)

SEQUENZA

NOTE

REFERENTE



num opera **45**

titolo Budluk (arnese)

autore Turchia

materia e tecnica

datazione

collocazione Firenze, Museo Stibbert

inventario 6259

misure opera 61x51

sezione [02_ARMI E ARMATURE ISLAMICHE](#)

sotto-sezione [02.06](#)

SEQUENZA

NOTE

REFERENTE



num opera **46**

titolo Cicak (elmo)

autore Turchia

materia e tecnica

datazione

collocazione Firenze, Museo Stibbert

inventario 6236

misure opera 50x25x25

sezione [02_ARMI E ARMATURE ISLAMICHE](#)

sotto-sezione [02.07](#)

SEQUENZA

NOTE

REFERENTE



num opera **47**

titolo Migfer (elmo a turbante)

autore Turchia

materia e tecnica

datazione

collocazione Firenze, Museo Stibbert

inventario 6399

misure opera 28x18x18

sezione [02_ARMI E ARMATURE ISLAMICHE](#)

sotto-sezione [02.08](#)

SEQUENZA

NOTE

REFERENTE



num opera **48**

titolo Migfer (elmo a turbante)

autore Turchia

materia e tecnica

datazione

collocazione Firenze, Museo Stibbert

inventario 6263

misure opera 28x22x22

sezione [02_ARMI E ARMATURE ISLAMICHE](#)

sotto-sezione [02.09](#)

SEQUENZA

NOTE

REFERENTE



num opera **49**

titolo Rotella India

autore India

materia e tecnica

datazione

collocazione Firenze, Museo Stibbert

inventario 5745

misure opera 35 diam

sezione [02_ARMI E ARMATURE ISLAMICHE](#)

sotto-sezione [02.10](#)

SEQUENZA

NOTE

REFERENTE



num opera **50**

titolo Rotella India

autore India

materia e tecnica

datazione

collocazione Firenze, Museo Stibbert

inventario 5769

misure opera 35 diam

sezione [02_ARMI E ARMATURE ISLAMICHE](#)

sotto-sezione [02.11](#)

SEQUENZA

NOTE

REFERENTE



num opera **51**

titolo Yataghan (sciabola)

autore Turchia

materia e tecnica

datazione

collocazione Firenze, Museo Stibbert

inventario 6484

misure opera 72x15x15

sezione [02_ARMI E ARMATURE ISLAMICHE](#)

sotto-sezione [02.15](#)

SEQUENZA

NOTE

REFERENTE



num opera **52**

NOTE

REFERENTE

titolo Talwar (sciabola)

autore India, Mysore

materia e tecnica

datazione

collocazione Firenze, Museo Stibbert

inventario 5860

misure opera 90x15x15

sezione [02_ARMI E ARMATURE ISLAMICHE](#)

sotto-sezione [02.16](#)

SEQUENZA



num opera **53**

NOTE

REFERENTE

titolo Jamadhar (pugnale)

autore India

materia e tecnica

datazione

collocazione Firenze, Museo Stibbert

inventario 5783

misure opera 48x9x9

sezione [02_ARMI E ARMATURE ISLAMICHE](#)

sotto-sezione [02.17](#)

SEQUENZA



num opera **54**

NOTE

REFERENTE

titolo Jambiya (pugnale)

autore Persia

materia e tecnica

datazione

collocazione Firenze, Museo Stibbert

inventario 5809

misure opera 38x9x9

sezione [02_ARMI E ARMATURE ISLAMICHE](#)

sotto-sezione [02.18](#)

SEQUENZA



num opera **55**

NOTE

REFERENTE

titolo Jambiya (pugnale)

autore Persia

materia e tecnica

datazione

collocazione Firenze, Museo Stibbert



inventario 6450

misure opera 40x10x10

sezione [02_ARMI E ARMATURE ISLAMICHE](#)

sotto-sezione [02.19](#)

SEQUENZA

num opera **56**

NOTE

REFERENTE

titolo Tabar (scure)

autore India

materia e tecnica

datazione

collocazione Firenze, Museo Stibbert



inventario 5625

misure opera 57x15x5

sezione [02_ARMI E ARMATURE ISLAMICHE](#)

sotto-sezione [02.20](#)

SEQUENZA

num opera **57**

NOTE

REFERENTE

titolo Jarid (giavellotti)

autore Persia

materia e tecnica

datazione

collocazione Firenze, Museo Stibbert



inventario 6382

misure opera 89x15x10

sezione [02_ARMI E ARMATURE ISLAMICHE](#)

sotto-sezione [02.21](#)

SEQUENZA

num opera **58**

titolo Kilij (scimitarra)

autore Turchia

materia e tecnica

datazione

collocazione Firenze, Museo Stibbert

inventario 6719

misure opera 105 x15x15

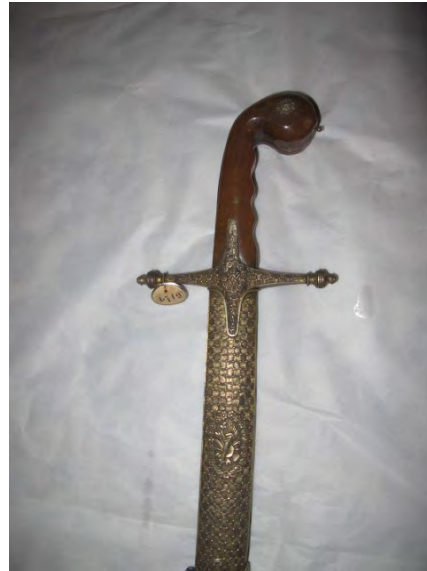
sezione [02_ARMI E ARMATURE ISLAMICHE](#)

sotto-sezione [02.22](#)

SEQUENZA

NOTE

REFERENTE



num opera **59**

titolo Kilij (scimitarra)

autore Turchia

materia e tecnica

datazione

collocazione Firenze, Museo Stibbert

inventario 5990

misure opera 103x15x15

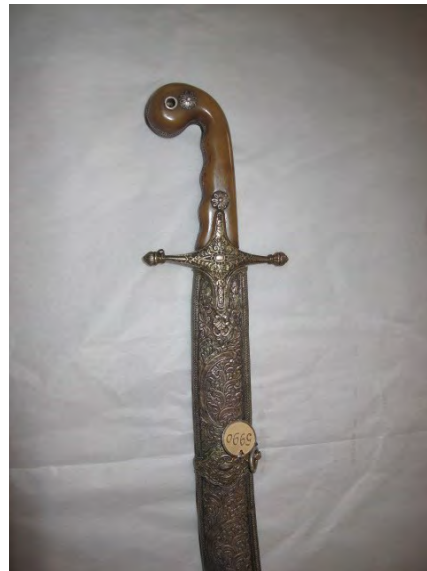
sezione [02_ARMI E ARMATURE ISLAMICHE](#)

sotto-sezione [02.23](#)

SEQUENZA

NOTE

REFERENTE



num opera **60**

titolo Kilij (scimitarra)

autore Turchia

materia e tecnica

datazione

collocazione Firenze, Museo Stibbert

inventario 3509

misure opera 108x15x15

sezione [02_ARMI E ARMATURE ISLAMICHE](#)

sotto-sezione [02.24](#)

SEQUENZA

NOTE

REFERENTE



num opera **61**

titolo Shamshir (sciabola)

autore Persia

materia e tecnica

datazione

collocazione Firenze, Museo Stibbert

inventario 5837

misure opera 98x15x15

sezione [02_ARMI E ARMATURE ISLAMICHE](#)

sotto-sezione [02.25](#)

SEQUENZA

NOTE

REFERENTE



num opera **62**

titolo Shamshir (sciabola)

autore Persia

materia e tecnica

datazione

collocazione Firenze, Museo Stibbert

inventario 6775

misure opera 102x15x15

sezione [02_ARMI E ARMATURE ISLAMICHE](#)

sotto-sezione [02.26](#)

SEQUENZA

NOTE

REFERENTE



num opera **63**

titolo Gorz (mazza)

autore Persia

materia e tecnica

datazione

collocazione Firenze, Museo Stibbert

inventario 5686

misure opera 60x15x5

sezione [02_ARMI E ARMATURE ISLAMICHE](#)

sotto-sezione [02.27](#)

SEQUENZA

NOTE

REFERENTE



num opera **64**

titolo Gorz (mazza)

autore Persia

materia e tecnica

datazione

collocazione Firenze, Museo Stibbert

inventario 6423

misure opera 67x15x5

sezione [02_ARMI E ARMATURE ISLAMICHE](#)

sotto-sezione [02.28](#)

SEQUENZA

NOTE

REFERENTE



num opera **65**

titolo Pistola

autore Turchia

materia e tecnica

datazione

collocazione Firenze, Museo Stibbert

inventario 6549

misure opera 50x10x10

sezione [02_ARMI E ARMATURE ISLAMICHE](#)

sotto-sezione [02.29](#)

SEQUENZA

NOTE

REFERENTE



num opera **66**

titolo Fucile

autore Turchia

materia e tecnica

datazione

collocazione Firenze, Museo Stibbert

inventario 6614

misure opera 105x20x15

sezione [02_ARMI E ARMATURE ISLAMICHE](#)

sotto-sezione [02.30](#)

SEQUENZA

NOTE

REFERENTE



num opera **67**

NOTE

REFERENTE

titolo Fucile a miccia

autore India

materia e tecnica

datazione

collocazione Firenze, Museo Stibbert



inventario 6603

misure opera 172x20x15

sezione [02_ARMI E ARMATURE ISLAMICHE](#)

sotto-sezione [02.31](#)

SEQUENZA

num opera **68**

NOTE

REFERENTE

titolo Buddha Amida

autore

materia e tecnica legno laccato

datazione

collocazione Firenze, Museo Stibbert

inventario 8335

misure opera 90x40x40 circa

sezione [03_ARMI E ARMATURE GIAPPONESI](#)

sotto-sezione [03.07b](#)

SEQUENZA



num opera **69**

NOTE

REFERENTE

titolo Sella

autore

materia e tecnica legno, lacca, oro, madreperla, canapa e seta

datazione

collocazione Firenze, Museo Stibbert

inventario 8305

misure opera 25x40x45 cm

sezione [03_ARMI E ARMATURE GIAPPONESI](#)

sotto-sezione [03.31b](#)

SEQUENZA



num opera **70**

NOTE

REFERENTE

titolo Barda completa (sella, coppia di staffe, barda, sottosella, coppia di parastaffe, testiera)

autore

materia e tecnica cuoio, tessuto, metallo, legno

datazione

collocazione Firenze, Museo Stibbert



inventario 7848

misure opera sella 25x40x45; staffe 30x27x14; sottosella 2 pannelli 40x35; copristaffa

sezione [03_ARMI E ARMATURE GIAPPONESI](#)

sotto-sezione [03.17](#)

SEQUENZA

num opera **71**

NOTE

REFERENTE

titolo Staffe

autore

materia e tecnica legno, metallo

datazione

collocazione Firenze, Museo Stibbert



inventario 9848

misure opera 30x29x15 (2pezzi)

sezione [03_ARMI E ARMATURE GIAPPONESI](#)

sotto-sezione [03.31c](#)

SEQUENZA

num opera **72**

NOTE

REFERENTE

titolo Armatura

autore

materia e tecnica cuoio, tessuto, metallo

datazione

collocazione Firenze, Museo Stibbert



inventario 8299

misure opera 180x60x60 (trasporto smontate)

sezione [03_ARMI E ARMATURE GIAPPONESI](#)

sotto-sezione [03.35](#)

SEQUENZA

num opera **73**

titolo Armatura

autore

materia e tecnica cuoio, tessuto, metallo

datazione

collocazione Firenze, Museo Stibbert

inventario 7721

misure opera 180x60x60 (trasporto smontate)

sezione [03_ARMI E ARMATURE GIAPPONESI](#)

sotto-sezione [03.36](#)

SEQUENZA

NOTE

REFERENTE



num opera **74**

titolo Armatura

autore

materia e tecnica cuoio, tessuto, metallo

datazione

collocazione Firenze, Museo Stibbert

inventario 7655

misure opera 180x60x60 (trasporto smontate)

sezione [03_ARMI E ARMATURE GIAPPONESI](#)

sotto-sezione [03.37](#)

SEQUENZA

NOTE

REFERENTE



num opera **75**

titolo Armatura

autore

materia e tecnica cuoio, tessuto, metallo

datazione

collocazione Firenze, Museo Stibbert

inventario 8247

misure opera 180x60x60 (trasporto smontate)

sezione [03_ARMI E ARMATURE GIAPPONESI](#)

sotto-sezione [03.38](#)

SEQUENZA

NOTE

REFERENTE



num opera **76**

titolo Armatura

autore

materia e tecnica cuoio, tessuto, metallo

datazione

collocazione Firenze, Museo Stibbert

inventario 8301

misure opera 180x60x60 (trasporto smontate)

sezione [03_ARMI E ARMATURE GIAPPONESI](#)

sotto-sezione [03.39](#)

SEQUENZA

NOTE

REFERENTE



num opera **77**

titolo Armatura

autore

materia e tecnica cuoio, tessuto, metallo

datazione

collocazione Firenze, Museo Stibbert

inventario 8185

misure opera 180x60x60 (trasporto smontate)

sezione [03_ARMI E ARMATURE GIAPPONESI](#)

sotto-sezione [03.40](#)

SEQUENZA

NOTE

REFERENTE



num opera **78**

titolo Armatura

autore

materia e tecnica cuoio, tessuto, metallo

datazione

collocazione Firenze, Museo Stibbert

inventario 8298

misure opera 180x60x60 (trasporto smontate)

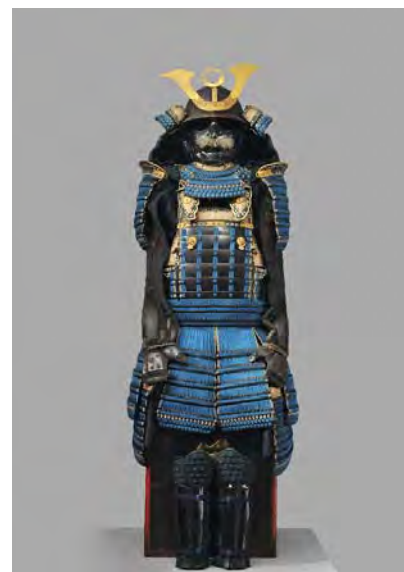
sezione [03_ARMI E ARMATURE GIAPPONESI](#)

sotto-sezione [03.41](#)

SEQUENZA

NOTE

REFERENTE



num opera **79**

titolo Armatura

autore

materia e tecnica cuoio, tessuto, metallo

datazione

collocazione Firenze, Museo Stibbert

inventario 8297

misure opera 180x60x60 (trasporto smontate)

sezione [03_ARMI E ARMATURE GIAPPONESI](#)

sotto-sezione [03.42](#)

SEQUENZA

NOTE

REFERENTE



num opera **80**

titolo Kabuto (Elmo)

autore

materia e tecnica

datazione

collocazione Firenze, Museo Stibbert

inventario 8129

misure opera 40x38x40

sezione [03_ARMI E ARMATURE GIAPPONESI](#)

sotto-sezione [03.18](#)

SEQUENZA

NOTE

REFERENTE



num opera **81**

titolo Kabuto (Elmo)

autore

materia e tecnica

datazione

collocazione Firenze, Museo Stibbert

inventario 8372

misure opera 45x40x40

sezione [03_ARMI E ARMATURE GIAPPONESI](#)

sotto-sezione [03.19](#)

SEQUENZA

NOTE

REFERENTE



num opera **82**

titolo Kabuto (Elmo)

autore

materia e tecnica

datazione

collocazione Firenze, Museo Stibbert

inventario 8368

misure opera 35x40x40

sezione [03_ARMI E ARMATURE GIAPPONESI](#)

sotto-sezione [03.20](#)

SEQUENZA

NOTE

REFERENTE



num opera **83**

titolo Kabuto (Elmo)

autore

materia e tecnica

datazione

collocazione Firenze, Museo Stibbert

inventario 8048

misure opera 35x35x40

sezione [03_ARMI E ARMATURE GIAPPONESI](#)

sotto-sezione [03.21](#)

SEQUENZA

NOTE

REFERENTE



num opera **84**

titolo Kabuto (Elmo)

autore

materia e tecnica

datazione

collocazione Firenze, Museo Stibbert

inventario 8360

misure opera 45x40x40

sezione [03_ARMI E ARMATURE GIAPPONESI](#)

sotto-sezione [03.22](#)

SEQUENZA

NOTE

REFERENTE



num opera **85**

titolo Kabuto (Elmo)

autore

materia e tecnica

datazione

collocazione Firenze, Museo Stibbert

inventario 7687

misure opera 45x40x40

sezione [03_ARMI E ARMATURE GIAPPONESI](#)

sotto-sezione [03.23](#)

SEQUENZA

NOTE

REFERENTE



num opera **86**

titolo Kabuto (Elmo)

autore

materia e tecnica

datazione

collocazione Firenze, Museo Stibbert

inventario 8058

misure opera 45x40x40

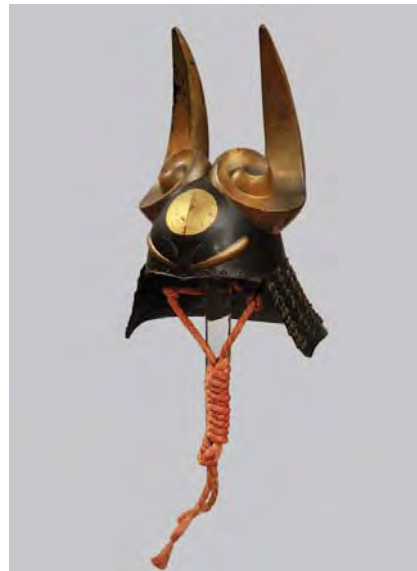
sezione [03_ARMI E ARMATURE GIAPPONESI](#)

sotto-sezione [03.24](#)

SEQUENZA

NOTE

REFERENTE



num opera **87**

titolo Spada

autore

materia e tecnica

datazione

collocazione Firenze, Museo Stibbert

inventario 8522

misure opera 95x10x10

sezione [03_ARMI E ARMATURE GIAPPONESI](#)

sotto-sezione [03.26](#)

SEQUENZA

NOTE

REFERENTE



num opera **88**

NOTE

REFERENTE

titolo Coppia di spade

autore

materia e tecnica

datazione

collocazione Firenze, Museo Stibbert



inventario 9881 - 8637

misure opera 98x10x10 e 60x10x10

sezione [03_ARMI E ARMATURE GIAPPONESI](#)

sotto-sezione [03.25](#)

SEQUENZA

num opera **89**

NOTE

REFERENTE

titolo Daga

autore

materia e tecnica

datazione

collocazione Firenze, Museo Stibbert



inventario 9839

misure opera 45x10x10

sezione [03_ARMI E ARMATURE GIAPPONESI](#)

sotto-sezione [03.27](#)

SEQUENZA

num opera **90**

NOTE

REFERENTE

titolo Yari (picca)

autore

materia e tecnica

datazione

collocazione Firenze, Museo Stibbert



inventario 8169

misure opera 250x25x10

sezione [03_ARMI E ARMATURE GIAPPONESI](#)

sotto-sezione [03.28](#)

SEQUENZA

num opera **91**

titolo Coppia di yari (picche)

autore

materia e tecnica

datazione

collocazione Firenze, Museo Stibbert

inventario 8170 - 8162

misure opera 290x25x10 e 290x25x10 c.

sezione [03_ARMI E ARMATURE GIAPPONESI](#)

sotto-sezione [03.29](#)

SEQUENZA

NOTE

REFERENTE



num opera **92**

titolo Tsuba

autore

materia e tecnica

datazione

collocazione Firenze, Museo Stibbert

inventario 9346

misure opera 7,5 x 7,5 x 0,5

sezione [03_ARMI E ARMATURE GIAPPONESI](#)

sotto-sezione [03.16](#)

SEQUENZA

NOTE

REFERENTE



num opera **93**

titolo Tsuba

autore

materia e tecnica

datazione

collocazione Firenze, Museo Stibbert

inventario 9258

misure opera 8,5 x 7,5 x 0,5

sezione [03_ARMI E ARMATURE GIAPPONESI](#)

sotto-sezione [03.15](#)

SEQUENZA

NOTE

REFERENTE



num opera **94**

titolo Tsuba

autore

materia e tecnica

datazione

collocazione Firenze, Museo Stibbert

inventario 8547

misure opera 7,8 x 7 x 0,5

sezione [03_ARMI E ARMATURE GIAPPONESI](#)

sotto-sezione [03.14](#)

SEQUENZA

NOTE

REFERENTE



num opera **95**

titolo Tsuba

autore

materia e tecnica

datazione

collocazione Firenze, Museo Stibbert

inventario 9004

misure opera 7,1x7,5x0,2

sezione [03_ARMI E ARMATURE GIAPPONESI](#)

sotto-sezione [03.13](#)

SEQUENZA

NOTE

REFERENTE



num opera **96**

titolo Tsuba

autore

materia e tecnica

datazione

collocazione Firenze, Museo Stibbert

inventario 8627

misure opera 9,3x8,9x0,5

sezione [03_ARMI E ARMATURE GIAPPONESI](#)

sotto-sezione [03.12](#)

SEQUENZA

NOTE

REFERENTE



num opera **97**

titolo Tsuba

autore

materia e tecnica

datazione

collocazione Firenze, Museo Stibbert

inventario 9255

misure opera 7,9x7,9x 0,3

sezione [03_ARMI E ARMATURE GIAPPONESI](#)

sotto-sezione [03.11](#)

SEQUENZA

NOTE

REFERENTE



num opera **98**

titolo Tsuba

autore

materia e tecnica

datazione

collocazione Firenze, Museo Stibbert

inventario 9046

misure opera 8,8x8,8x 0,5

sezione [03_ARMI E ARMATURE GIAPPONESI](#)

sotto-sezione [03.10](#)

SEQUENZA

NOTE

REFERENTE



num opera **99**

titolo Tsuba

autore

materia e tecnica

datazione

collocazione Firenze, Museo Stibbert

inventario 9341

misure opera 9,4x8,3x0,6

sezione [03_ARMI E ARMATURE GIAPPONESI](#)

sotto-sezione [03.09](#)

SEQUENZA

NOTE

REFERENTE



num opera **100**

titolo Tsuba

autore

materia e tecnica

datazione

collocazione Firenze, Museo Stibbert

inventario 9192

misure opera 5,8x6,7x0,4 circa

sezione [03_ARMI E ARMATURE GIAPPONESI](#)

sotto-sezione [03.08](#)

SEQUENZA

NOTE

REFERENTE



num opera **101**

titolo Utsubo (faretra)

autore

materia e tecnica legno, rattan, bambù, pelle, crine e lacca

datazione

collocazione Firenze, Museo Stibbert

inventario 8313

misure opera 110x45x45

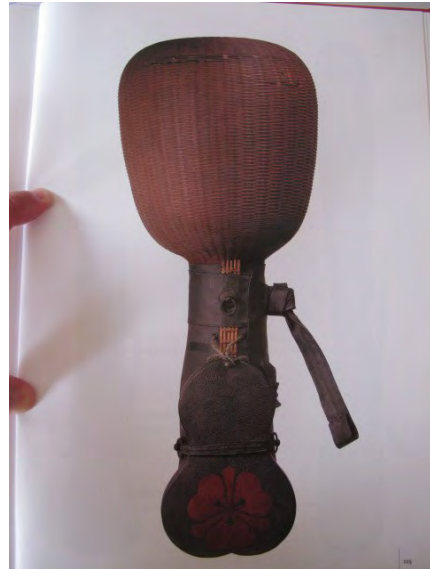
sezione [03_ARMI E ARMATURE GIAPPONESI](#)

sotto-sezione [03.30](#)

SEQUENZA

NOTE

REFERENTE



num opera **102**

titolo Utsubo (faretra)

autore

materia e tecnica legno, rattan, bambù, pelle, crine e lacca

datazione

collocazione Firenze, Museo Stibbert

inventario 8079

misure opera 95x15x15

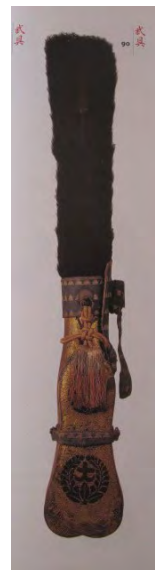
sezione [03_ARMI E ARMATURE GIAPPONESI](#)

sotto-sezione [03.31](#)

SEQUENZA

NOTE

REFERENTE



num opera **103**

NOTE

REFERENTE

titolo Teppo (fucile)

autore

materia e tecnica metallo e legno

datazione

collocazione Firenze, Museo Stibbert



inventario 9863

misure opera 105x20x15

sezione [03_ARMI E ARMATURE GIAPPONESI](#)

sotto-sezione [03.32](#)

SEQUENZA

num opera **104**

NOTE

REFERENTE

titolo Teppo (fucile)

autore

materia e tecnica metallo e legno

datazione

collocazione Firenze, Museo Stibbert



inventario 9865

misure opera 100x20x15

sezione [03_ARMI E ARMATURE GIAPPONESI](#)

sotto-sezione [03.33](#)

SEQUENZA

num opera **105**

NOTE

REFERENTE

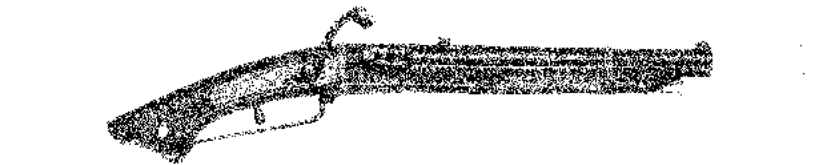
titolo Pistola

autore

materia e tecnica metallo e legno

datazione

collocazione Firenze, Museo Stibbert



inventario 9866

misure opera 50x20x8

sezione [03_ARMI E ARMATURE GIAPPONESI](#)

sotto-sezione [03.34](#)

SEQUENZA

num opera **106**

titolo Statuina samurai

autore

materia e tecnica legno

datazione

collocazione Firenze, Museo Stibbert

inventario 7698

misure opera 40x20x20

sezione [03_ARMI E ARMATURE GIAPPONESI](#)

sotto-sezione [03.07](#)

SEQUENZA

NOTE

REFERENTE



num opera **107**

titolo Statuina arciere

autore

materia e tecnica legno

datazione

collocazione Firenze, Museo Stibbert

inventario 9928

misure opera 50x30x20

sezione [03_ARMI E ARMATURE GIAPPONESI](#)

sotto-sezione [03.06](#)

SEQUENZA

NOTE

REFERENTE



num opera **108**

titolo Veste maschile

autore

materia e tecnica tessuto

datazione

collocazione Firenze, Museo Stibbert

inventario 7617

misure opera 200 x 160 (in piano)

sezione [03_ARMI E ARMATURE GIAPPONESI](#)

sotto-sezione [03.05](#)

SEQUENZA

NOTE

REFERENTE

IN VETRINA



num opera **109**

titolo Vaso

autore

materia e tecnica ceramica

datazione

collocazione Firenze, Museo Stibbert

inventario 4237

misure opera 97x50x50

sezione [03_ARMI E ARMATURE GIAPPONESI](#)

sotto-sezione [03.04](#)

SEQUENZA

NOTE

REFERENTE



num opera **110**

titolo Rotolo Furuyama

autore

materia e tecnica dipinto a inchiostro e colori su carta

datazione

collocazione Firenze, Museo Stibbert

inventario 7808

misure opera 50 x 1600

sezione [03_ARMI E ARMATURE GIAPPONESI](#)

sotto-sezione [03.01](#)

SEQUENZA

NOTE

REFERENTE



num opera **111**

titolo Rotolo Sansetsu

autore

materia e tecnica dipinto a inchiostro e colori su carta

datazione

collocazione Firenze, Museo Stibbert

inventario 7810

misure opera 40 x 800

sezione [03_ARMI E ARMATURE GIAPPONESI](#)

sotto-sezione [03.02](#)

SEQUENZA

NOTE

REFERENTE



num opera **112**

titolo Telo da arredamento

autore

materia e tecnica tessuto

datazione

collocazione Firenze, Museo Stibbert

inventario 8334

misure opera 216 x 177

sezione 03_ARMI E ARMATURE GIAPPONESI

sotto-sezione 03.03

SEQUENZA

NOTE

A PARETE APPESO - NO
VETRINA.

Per appenderlo ha già un

REFERENTE



num opera **113**

titolo Armatura araba con alabarda

autore Arsenale di Istanbul

materia e tecnica

datazione 944 dell'Egira 1537-38

collocazione Torino, Armeria Reale

inventario B51 + j410

misure opera h 180 ca; alabarda: 220 cm

sezione 02_ARMI E ARMATURE ISLAMICHE

sotto-sezione 02.12

SEQUENZA

NOTE

REFERENTE



num opera **114**

titolo Guarnitura detta "dei Soli" per il principe Emanuele Filiberto con brocchiere e spada

autore Orazio Calino (Brescia) - Torino

materia e tecnica

datazione inizio XVII sec.

collocazione Torino, Armeria Reale

inventario B. 43 , F. 65, G. 182

misure opera Armatura h 180/200 cm - pr. 40-50 cm - larghezza 60 cm; brocchiere diametro 59 cm; spada

sezione 00_SALA INTRODUTTIVA

sotto-sezione 00.00

SEQUENZA

NOTE

REFERENTE



num opera **115**

NOTE

REFERENTE

titolo Khanjar con fodero

autore

materia e tecnica

datazione 1790-1791

collocazione Torino, Armeria Reale

inventario H 187

misure opera lunghezza 40 cm; larghezza 4 cm

sezione 02_ARMI E ARMATURE ISLAMICHE

sotto-sezione 02.19b

SEQUENZA

