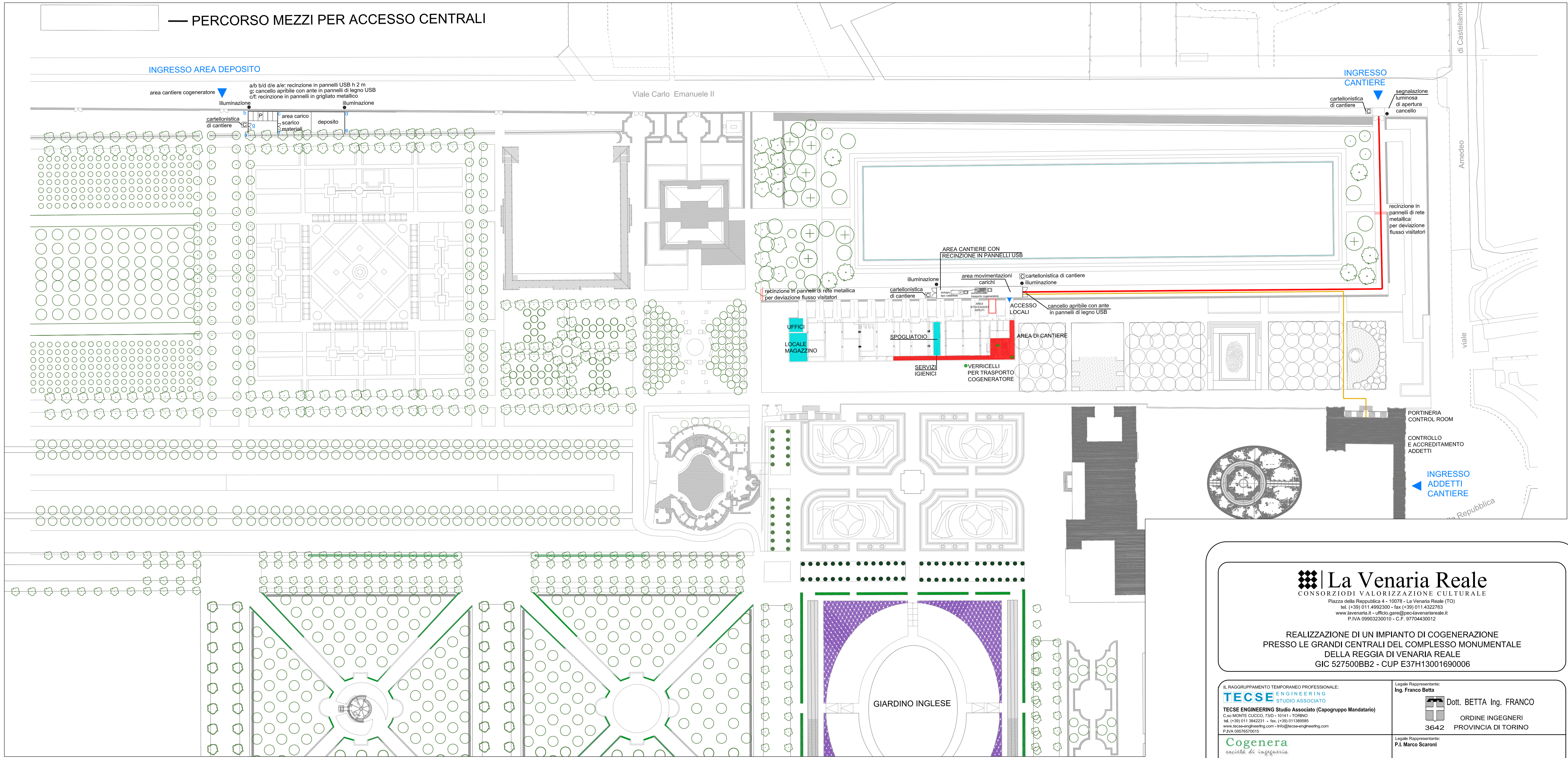
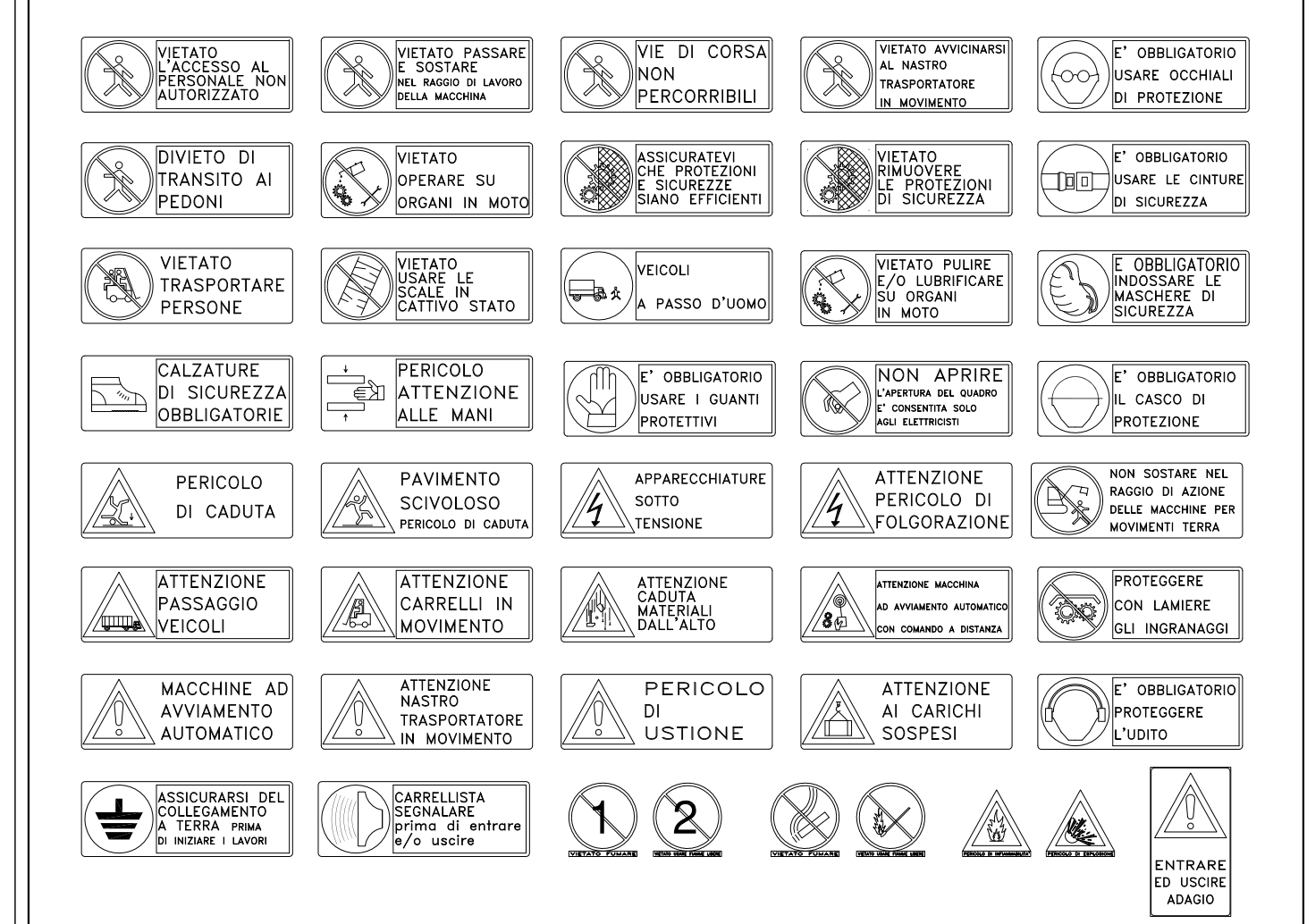


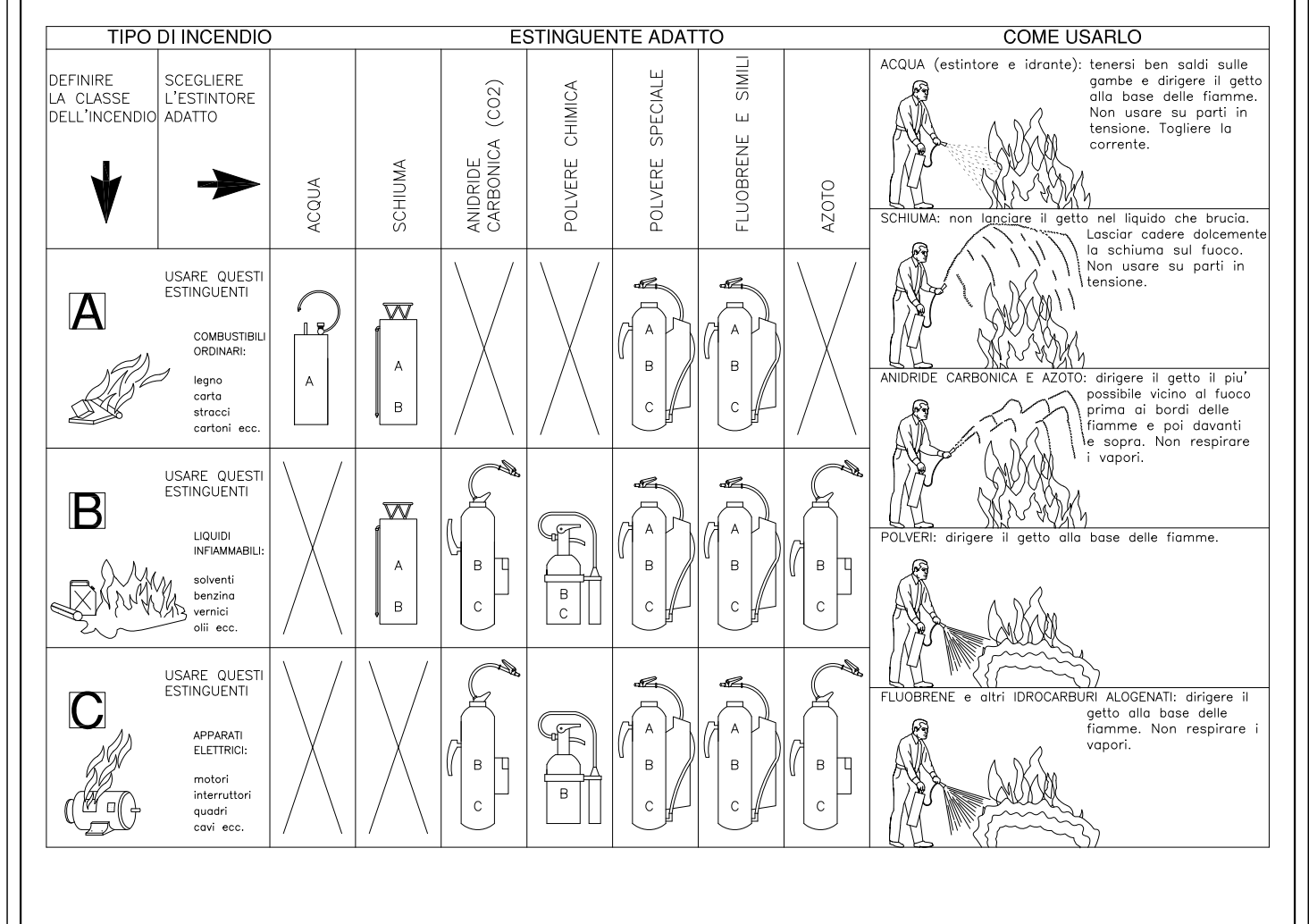
PERCORSO MEZZI PER ACCESSO CENTRALI



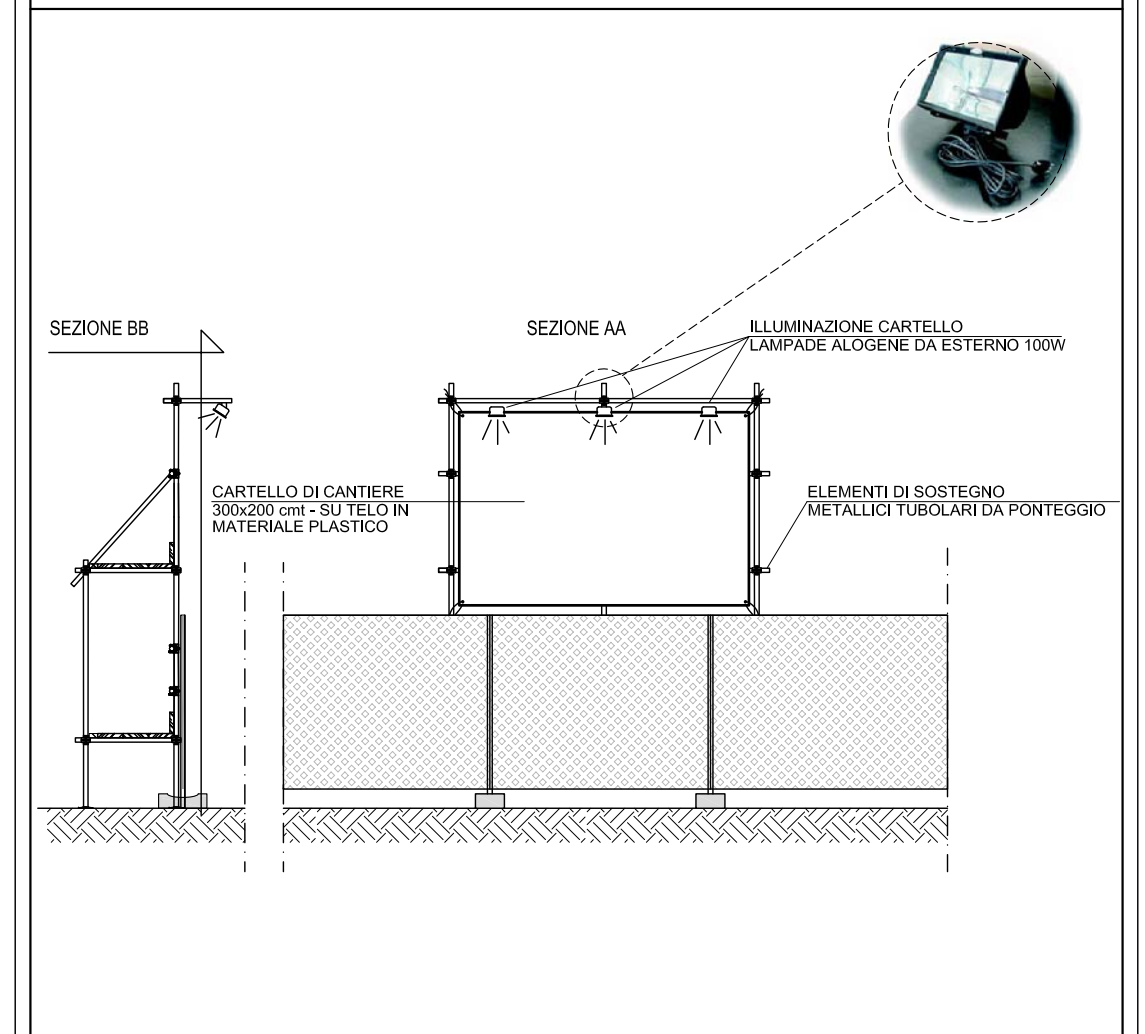
CARTELLI DI OBBLIGHI E DIVIETI:



PRECAUZIONI ANTINCENDIO:



PARTICOLARI CARTELLO DI CANTIERE



**La Venaria Reale**  
 CONSORZI DI VALORIZZAZIONE CULTURALE  
 Piazza della Repubblica 4 - 10078 - La Venaria Reale (TO)  
 Tel. (+39) 011 4992500 - fax (+39) 011 4322783  
 www.la-venaria.it - ufficio.gi@provincia-venaria.it  
 P.IVA 09903230010 - C.F. 9770430012

REALIZZAZIONE DI UN IMPIANTO DI COGENERAZIONE PRESSO LE GRANDI CENTRALI DEL COMPLESSO MONUMENTALE DELLA REGGIA DI VENARIA REALE  
 GIC 527500BB2 - CUP E37H13001690006

IL RAGGRUPPAMENTO TEMPORANEO PROFESSIONALE: **TECSE STUDIO ASSOCIATO**  
 TECSE ENGINEERING Studio Associato (Capogruppo Mandatario)  
 Via Monte Cucco, 730 - 10141 - TORINO  
 Tel. (+39) 011 3842231 - fax (+39) 011 3369555  
 www.tecse-engineering.com - info@tecse-engineering.com  
 P.IVA 0676570015

Legale Rappresentante: **Ing. Franco Betta**  
 Dott. BETTA Ing. FRANCO  
 ORDINE INGEGNERI 3642  
 PROVINCIA DI TORINO

**Cogenera**  
 società di ingegneria

COGENERAZIONE s.r.l. (Componente Mandante)  
 Via Le Chiavette, 12 - 25014 - CASTENEDOLO (BS)  
 Tel. (+39) 030 2130071 - fax (+39) 030 2130020  
 www.cogenera.it - info@cogenera.it  
 P.IVA 03268540175

Legale Rappresentante: **P.I. Marco Scaroni**

Il Responsabile Unico del Procedimento: **Arch. Maurizio Reggi**  
 Il Referente Tecnico della Committenza: **Ing. Giorgio Ruffino**

N°	AGGIORNAMENTI	COMPILATORE	CONTROLLORE	DATA
-	EMISSIONE	Ing. Fabrizio BETTA	Ing. Franco BETTA	12/09/2014
1				
2				
3				
4				
5				

**PROGETTO ESECUTIVO**  
 D.Lgs. 81/2008 - D.Lgs. 106/2009  
 PIANO DI SICUREZZA E COORDINAMENTO  
 PLANIMETRIA DISLOCAZIONE CANTIERE

FILE: **TS814\_ESEC\_PSC02.pdf**  
 COMPILATORE: **Ing. Fabrizio BETTA**  
 CONTROLLORE: **Ing. Franco BETTA**  
 PROGETTO: **TS 814**

SCALA: **1:1.000**  
 DATA: **12/09/2014**

ELABORATO: **PSC 02**