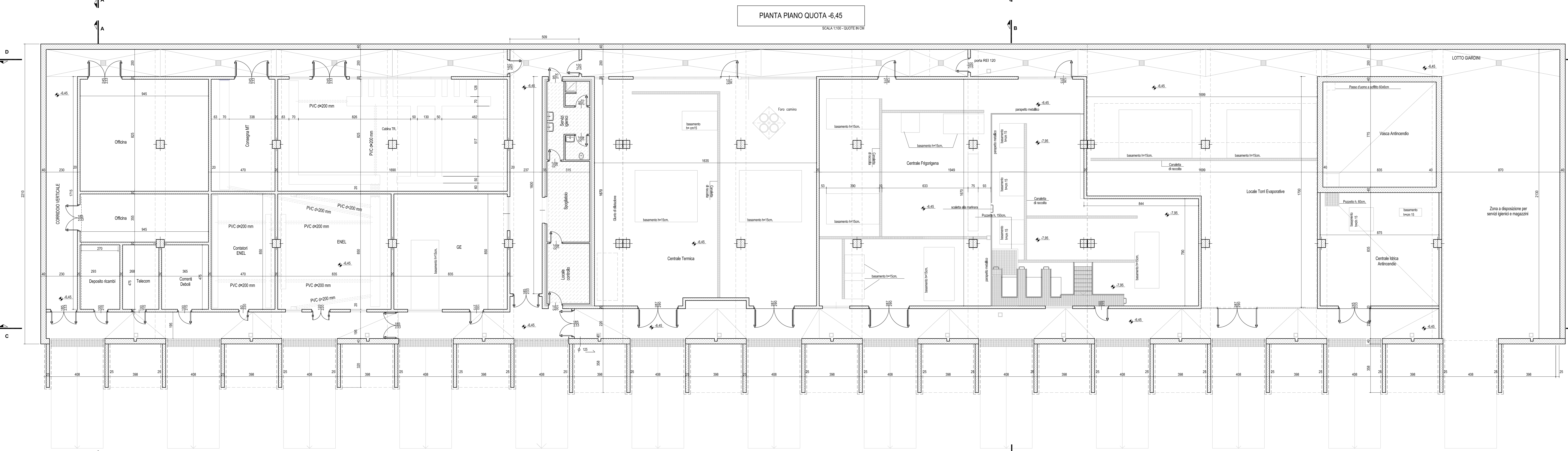


PIANTA PIANO COPERTURA  
SCALA 1:100 - QUOTE IN CM

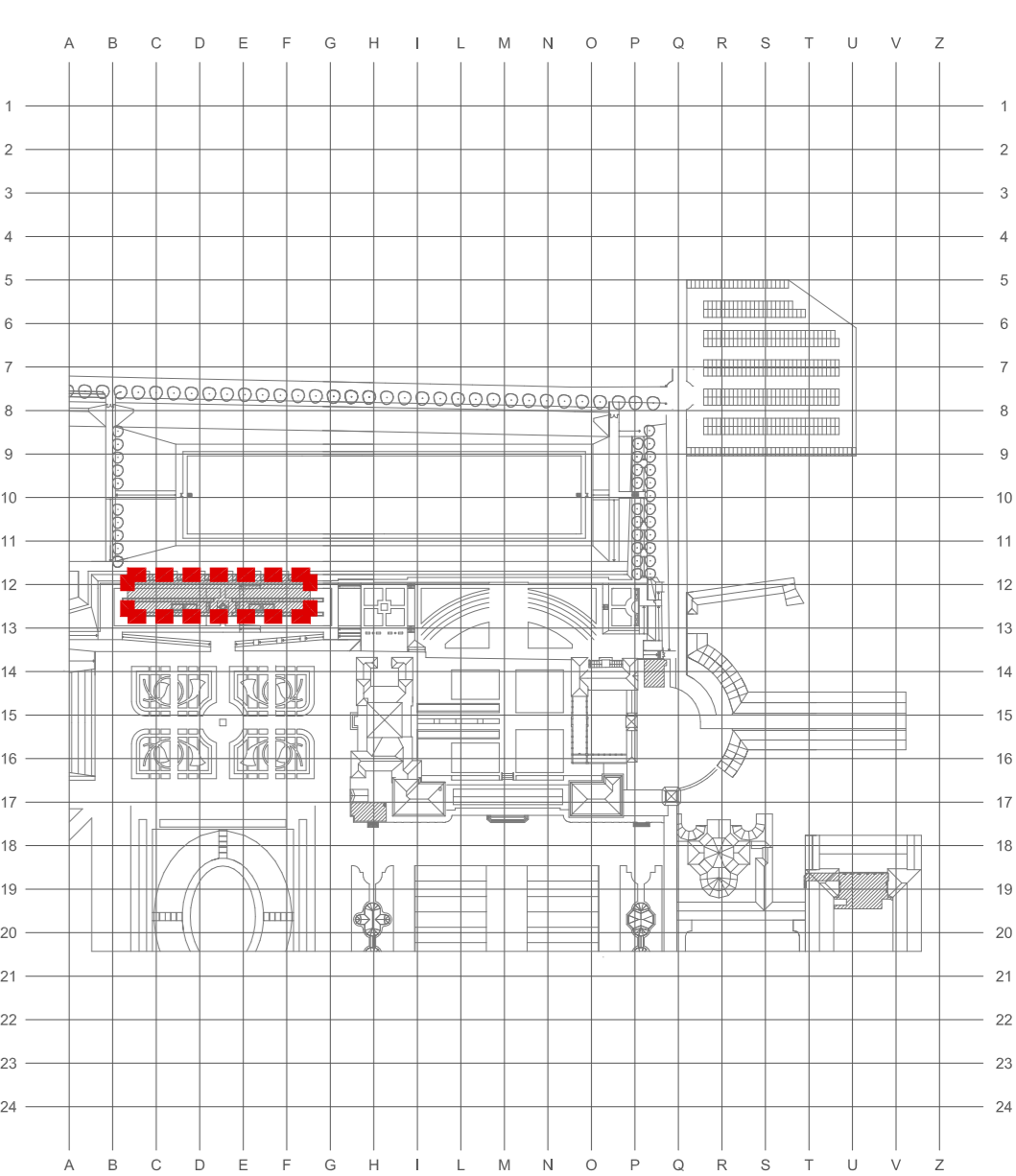


PIANTA PIANO QUOTA -6,45  
SCALA 1:100 - QUOTE IN CM

LEGENDA

- Controsoffitto in cartongesso h=300 cm
- Muratura in blocchi di cls REI 120
- Struttura in c.a.
- Grigliato metallico
- Rivestimento in mattoni di recupero
- Terra

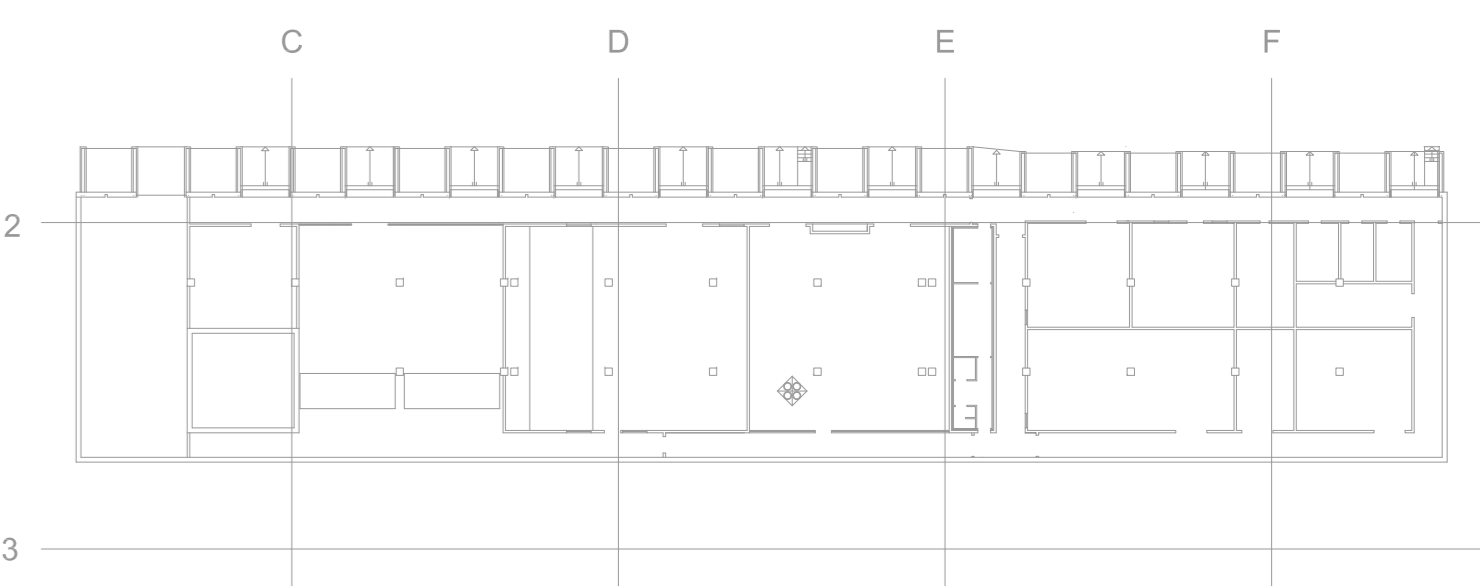
KEY - PLAN



INDIVIDUALIZZAZIONE AREA D'INTERVENTO



LOCATION PLAN



**La Venaria Reale**  
CONSORZIO DI VALORIZZAZIONE CULTURALE  
Piazza della Repubblica 4 - 10178 - La Venaria Reale (TO)  
tel. +39 011 4592300 - fax +39 011 4522783  
www.la-venaria-reale.it - info@la-venaria-reale.it  
P.IVA 0960320010 - C.F. 9774430012

**REALIZZAZIONE DI UN IMPIANTO DI COGENERAZIONE PRESSO LE GRANDI CENTRALI DEL COMPLESSO MONUMENTALE DELLA REGGIA DI VENARIA REALE**  
GIC 527506BB2 - CUP E37H13001690006

<p><b>INGEGNERIA</b> Società Temporanea Professionale <b>TECSE ENGINEERING</b> SOCIETÀ ASSOCIATA Via S. Pietro 100/101 - 10090 tel. +39 011 3842001 - fax +39 011 3842008 www.tecse-engineering.com - info@tecse-engineering.com P.IVA 0245020010</p> <p><b>COGETICA</b> Società Temporanea Professionale Via S. Pietro 100/101 - 10090 tel. +39 011 3842001 - fax +39 011 3842008 www.cogetica.com - info@cogetica.com P.IVA 0245020010</p> <p><b>STUDIO AA - ARCHITETTI E ASSOCIATI</b> Via S. Pietro 100/101 - 10090 tel. +39 011 3842001 - fax +39 011 3842008 www.studioaa.com - info@studioaa.com P.IVA 0245020010</p>	<p>Locali Trattamento: <b>Ing. Franco Betta</b></p> <p>Locali Trattamento: <b>Dot. BETTA Ing. FRANCO</b> <b>ORDINE INGEGNERI 3642</b> <b>PROVINCIA DI TORINO</b></p> <p>Locali Trattamento: <b>P.I. Marco Scaroni</b></p> <p>Locali Trattamento: <b>Ing. Ugo Vauteri</b></p>
--	--

Ingegneria: **Arch. Maurizio Reggi** / **Ing. Giorgio Ruffino**  
 Ingegneria Tecnica delle Costruzioni: **Ing. Giorgio Ruffino**

N°	AGGIORNAMENTI	COMPILATORE	CONTROLLATORE	DATA
1	EMISSIONE	Ing. Fabrizio BETTA	Ing. Franco BETTA	12/09/2014
2				
3				
4				
5				

**PROGETTO ESECUTIVO**

RILIEVO STATO DI FATTO	PLANIMETRIE
FILE: TS814_ESEC_RIL01.pdf	ELABORATO: 1:100
PROGETTO: TS 814	DATA: 12/09/2014

RIL 01