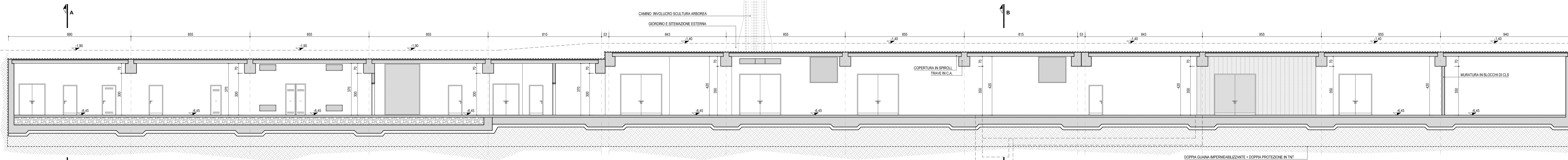
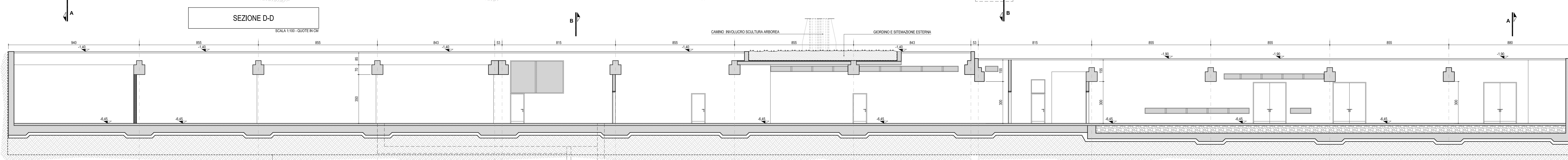


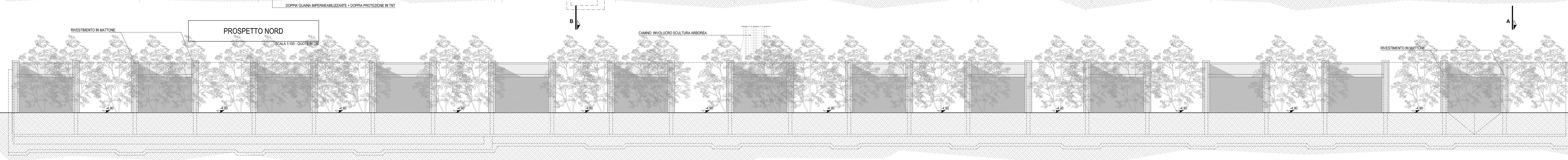
SEZIONE C-C
SCALA 1:100 - QUOTE IN CM



SEZIONE D-D
SCALA 1:100 - QUOTE IN CM



PROSPETTO NORD
SCALA 1:100 - QUOTE IN CM



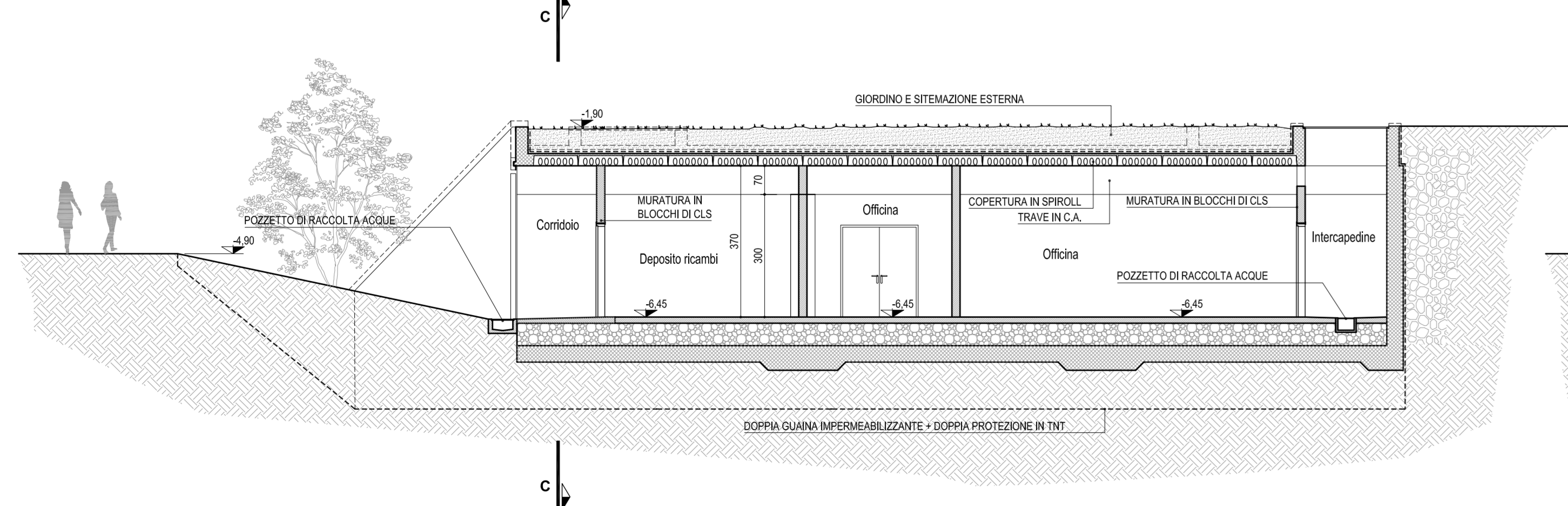
DOCUMENTAZIONE FOTOGRAFICA ESTERNO



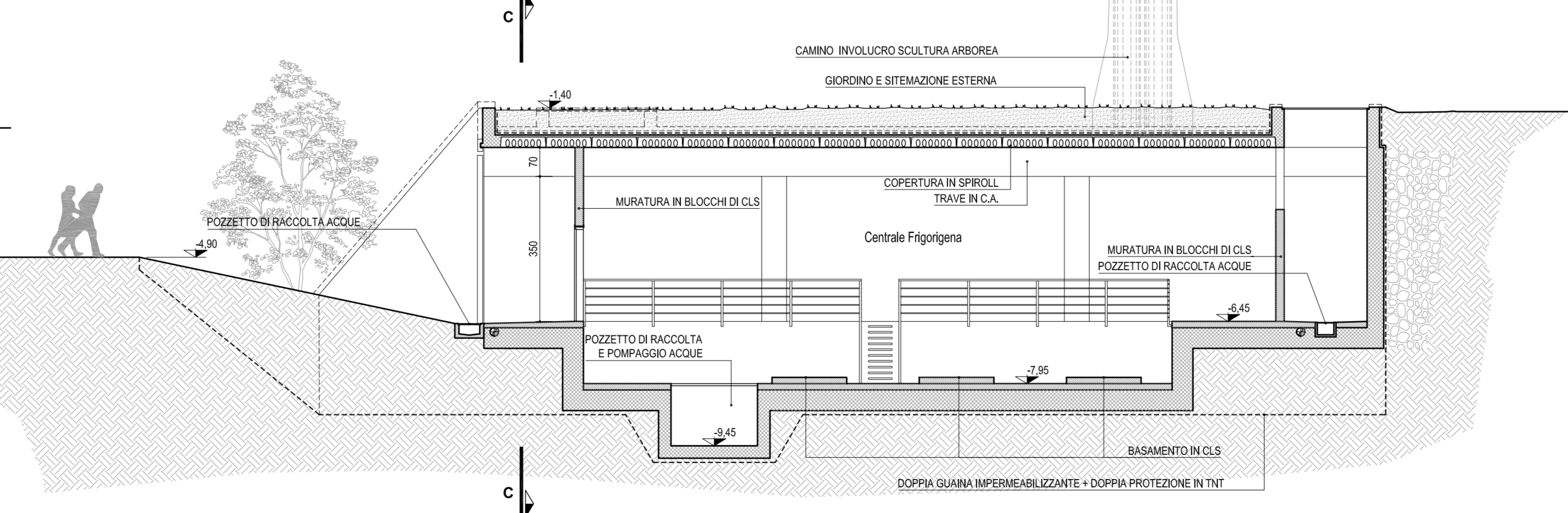
DOCUMENTAZIONE FOTOGRAFICA INTERNI



SEZIONE A-A
SCALA 1:100 - QUOTE IN CM



SEZIONE B-B
SCALA 1:100 - QUOTE IN CM



La Venaria Reale
CONSORZIO VALORIZZAZIONE CULTURALE
Piazza della Repubblica 4 - 10078 - La Venaria Reale (TO)
Tel. (+39) 011 4992300 - fax (+39) 011 4322763
www.lavenariareale.it - email: gpr@consorziovenariareale.it
P.IVA 0980320010 - C.F. 9770430012

REALIZZAZIONE DI UN IMPIANTO DI COGENERAZIONE PRESSO LE GRANDI CENTRALI DEL COMPLESSO MONUMENTALE DELLA REGGIA DI VENERIA REALE
GIC 527500BB2 - CUP E37H13001690006

IL RAGGRUPPAMENTO TEMPORANEO PROFESSIONALE: TECSE ENGINEERING STUDIO ASSOCIATO Via Morini, 2 - 10124 - CASTELLONOVATO (TO) Tel. (+39) 011 3842311 - fax (+39) 011 3842315 www.tecseengineering.com - P.IVA 0876370015	Legale Rappresentante: Ing. Franco Betta
Cogenera società di ingegneria COGENERAZIONE s.r.l. (Componente Mandataria) Via La Spina, 12 - 10014 - CASTELLONOVATO (TO) Tel. (+39) 011 2150711 - fax (+39) 011 2150710 www.cogenera.it - P.IVA 0208454125	Legale Rappresentante: P.I. Marco Scaroni
STUDIO A&A - ARCHITETTI ASSOCIATI Via Cavour 15 - 10123 - TORINO Tel. (+39) 011 8127388 - fax (+39) 011 8127388 www.studioa-a.com - email: info@studioa-a.com	Legale Rappresentante: Ing. Ugo Vassetti
Il Responsabile di Sito del Procedimento: Arch. Maurizio Reggi	Il Referente Tecnico della Committenza: Ing. Giorgio Ruffino

N°	AGGIORNAMENTI	COMPILATORE	CONTROLLORE	DATA
1	EMMISSIONE	Ing. Fabrizio BETTA	Ing. Franco BETTA	12/09/2014
2				
3				
4				
5				

PROGETTO ESECUTIVO

RILIEVO STATO DI FATTO		SEZIONI, PROSPETTI DOCUMENTAZIONE FOTOGRAFICA	
FILE: TS814_ESEC_RIL02.pdf	COMPILATORE: Ing. Fabrizio BETTA	SCALA: 1:100	ELABORATO: RIL 02
PROGETTO: TS 814	CONTROLLORE: Ing. Franco BETTA	DATA: 12/09/2014	