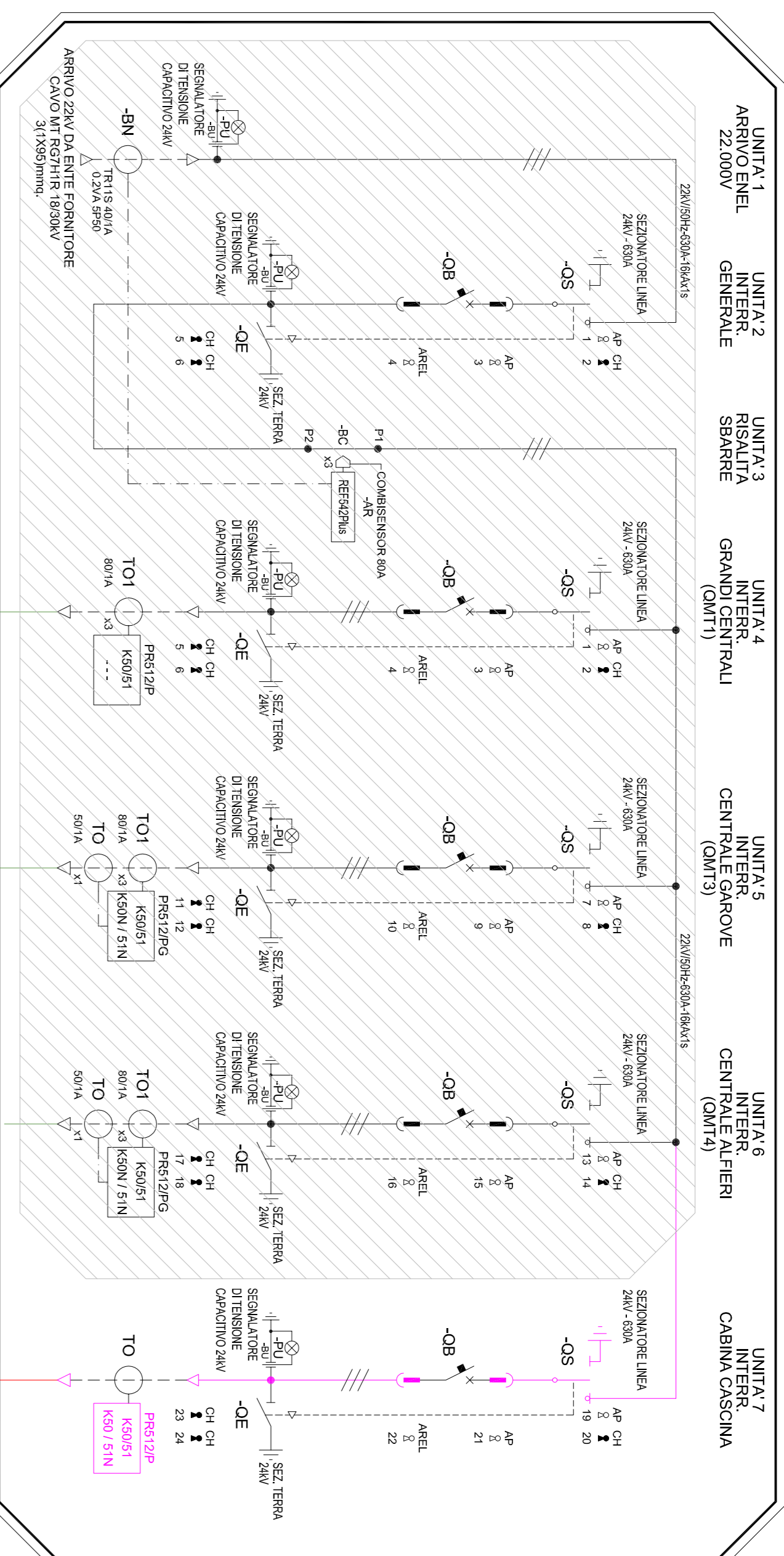
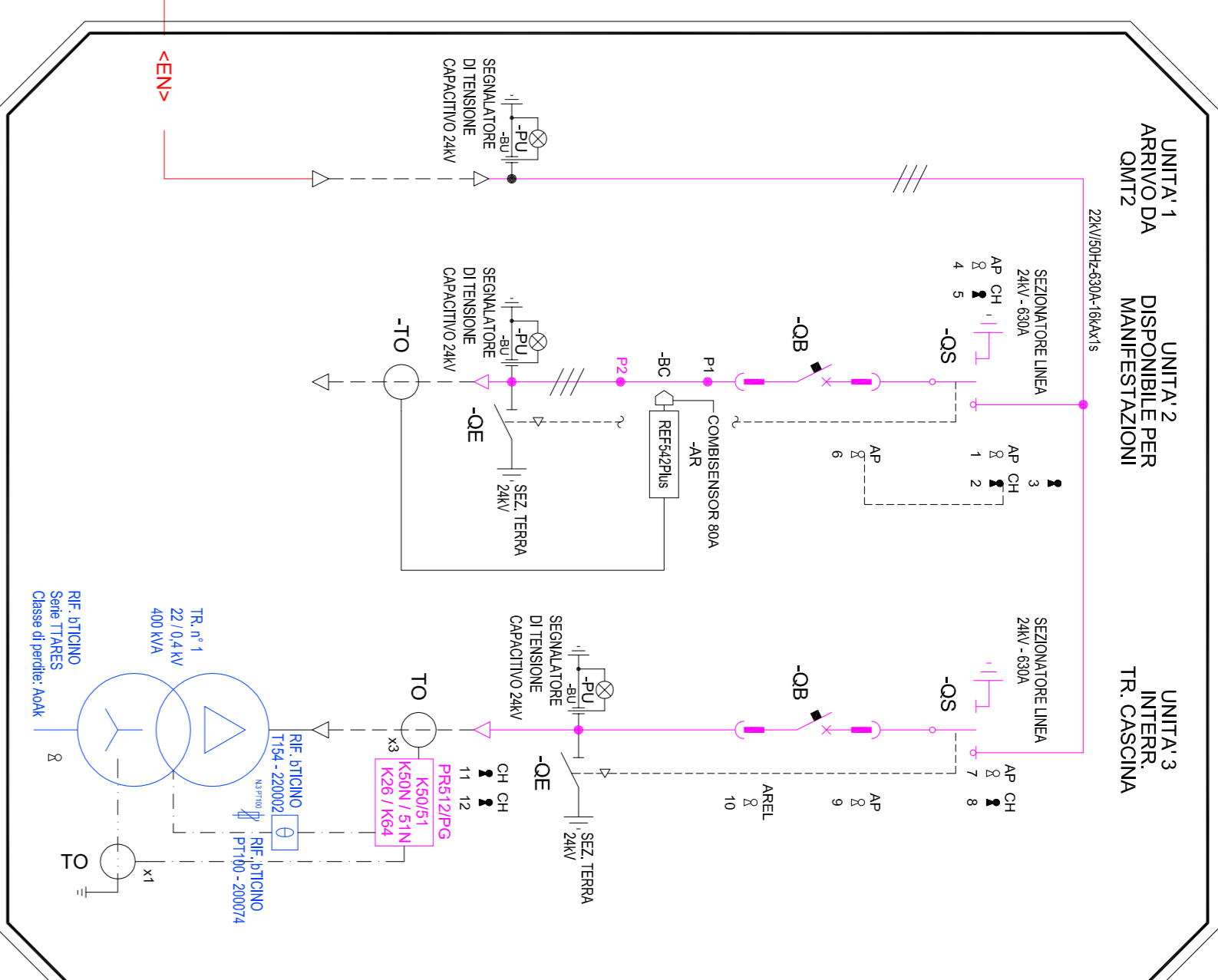


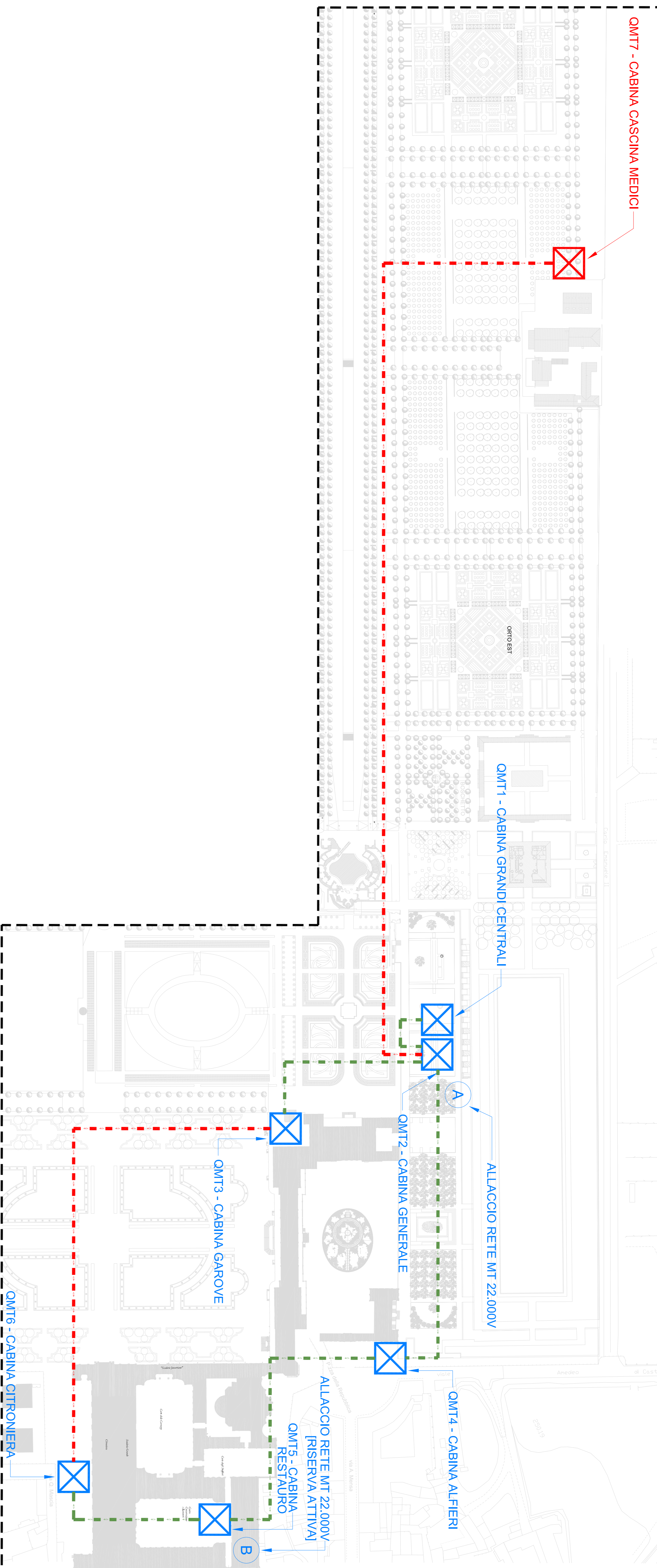
QMT2 - CABINA GENERALE



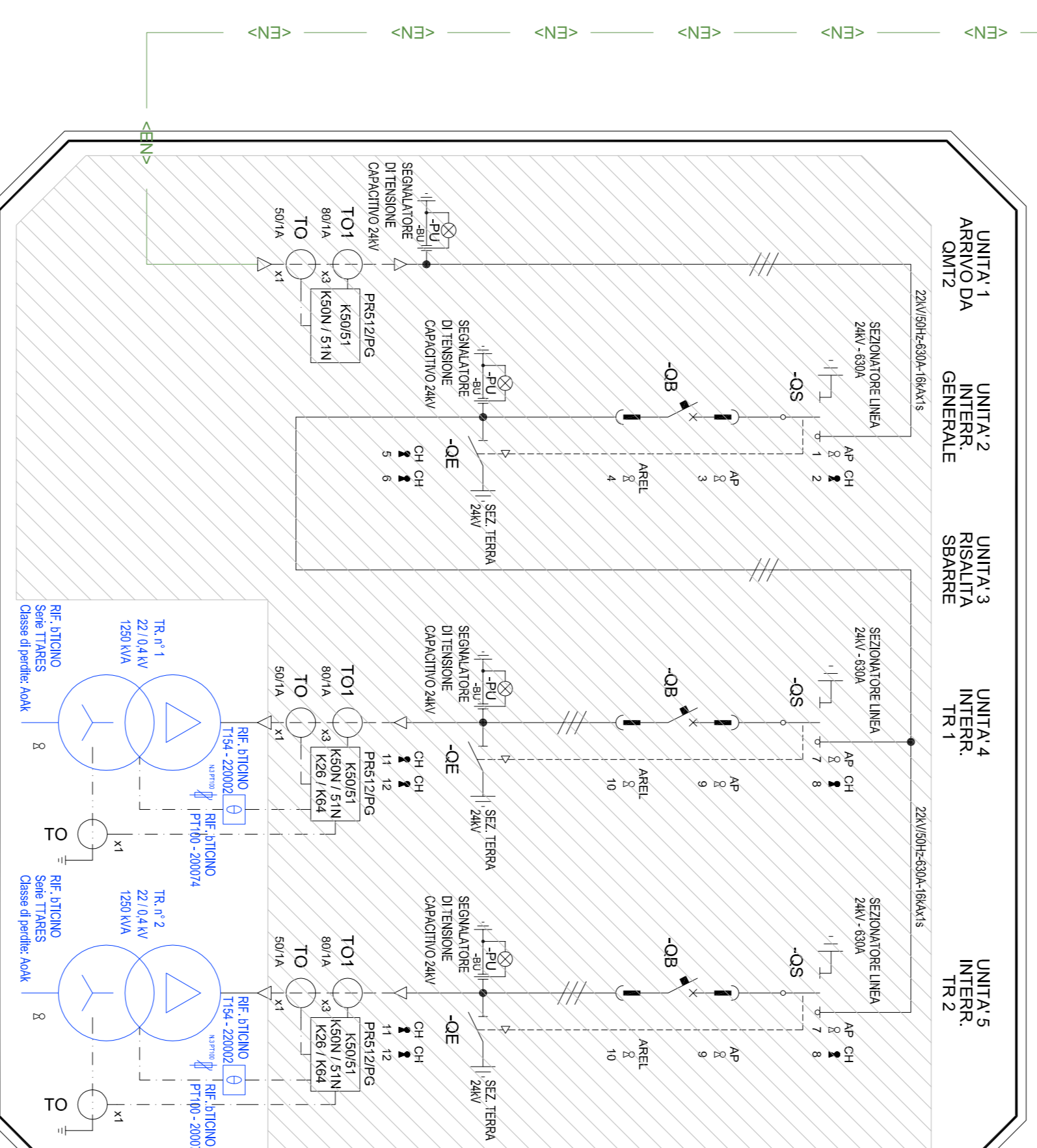
QMT7 - CABINA CASCINA MEDICI



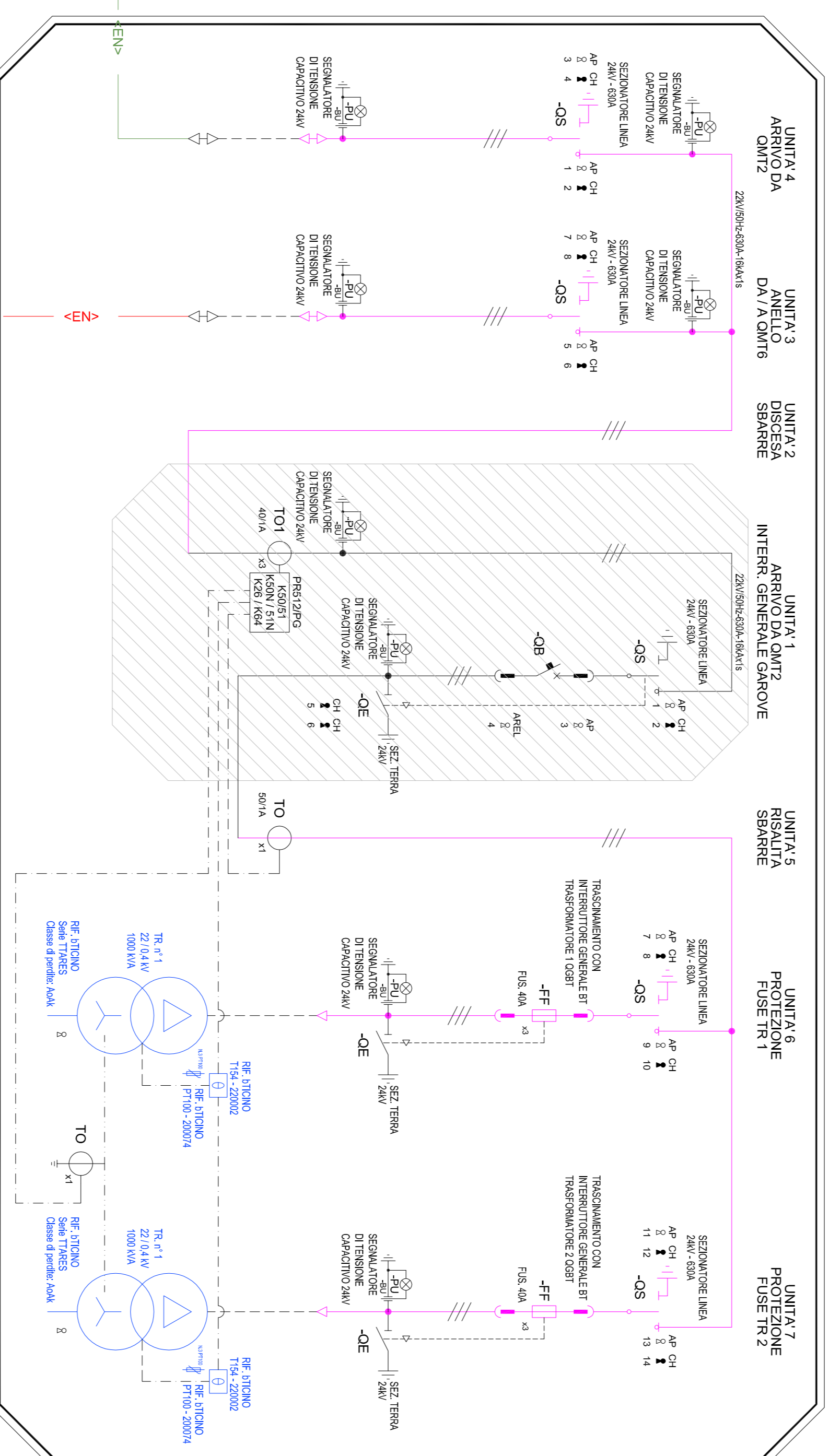
STRALCIO PLANIMETRIA STATO DI PROGETTO



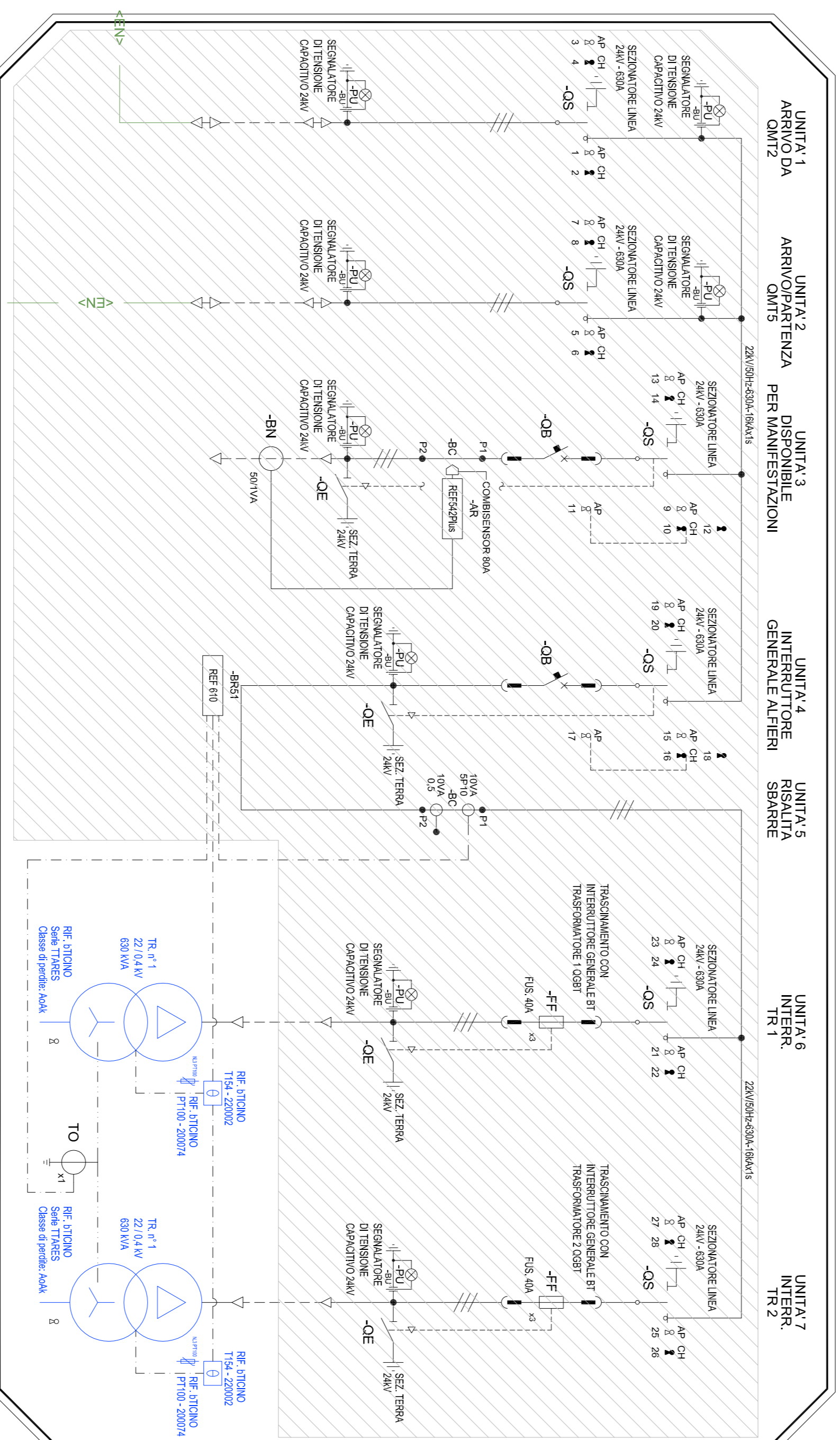
QMT1 - CABINA GRANDI CENTRALI



QMT3 - CABINA GAROVE



QMT4 - CABINA ALFIERI



INTERVENTI MIRATI AL RISPARMIO ENERGETICO PER IL COMPLESSO DELL'ANELLO DI VENEZIA REALE



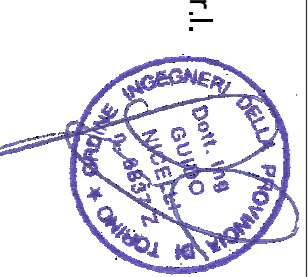
PROGETTO ESECUTIVO

TAV  
MT-02

CHIUSURA ANELLO DI MEDIA TENSIONE  
SCHEMA A BLOCCHI CABINE MEDIA TENSIONE  
STATO DI PROGETTO

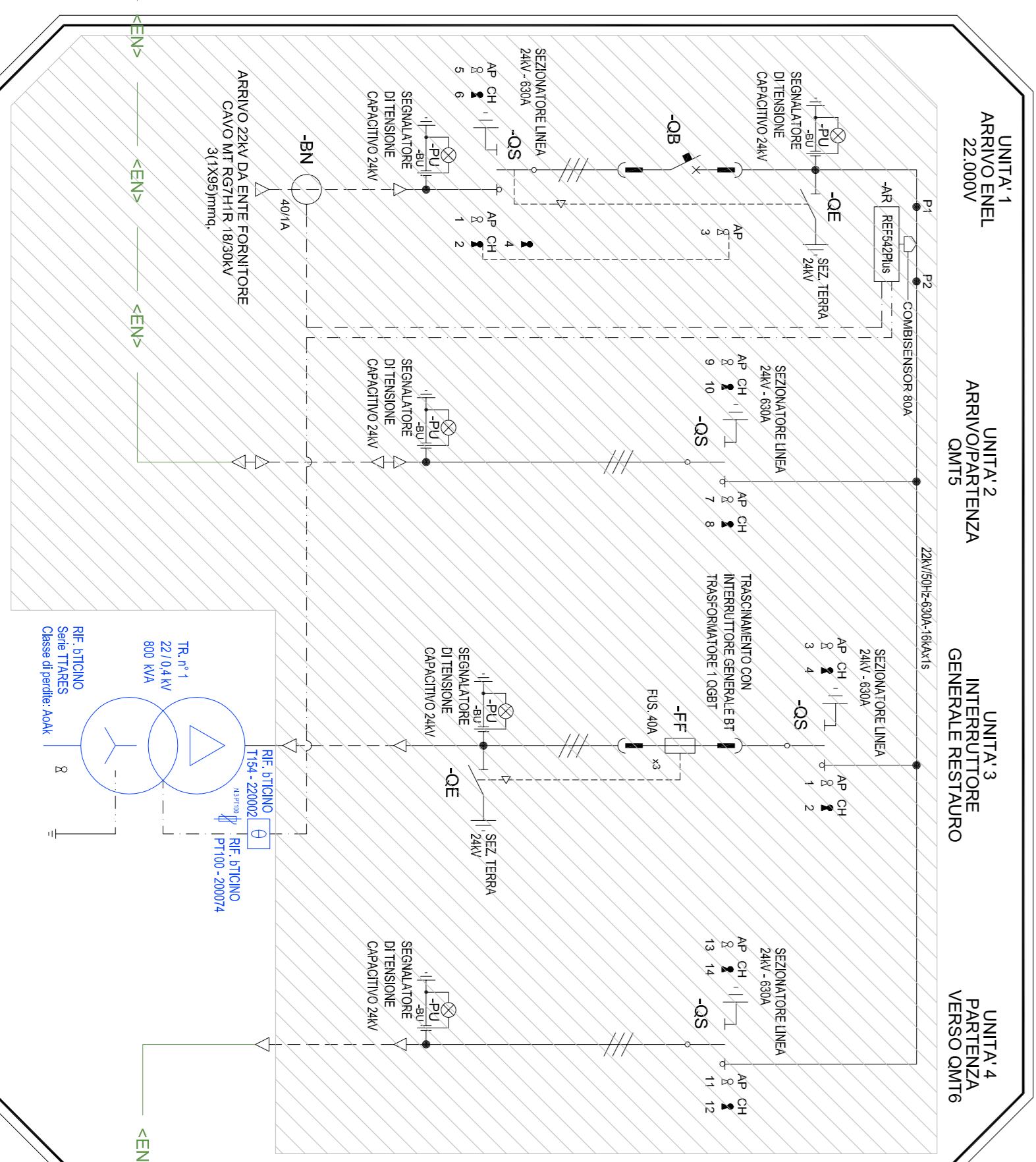
File: 11509-2-SCHMT Tav.dwg del 08/2014 - REV.01 DEL 11/2014

PROGETTAZIONE: Ing. Guido Nicolli - SMITEC Ingegneria s.r.l.

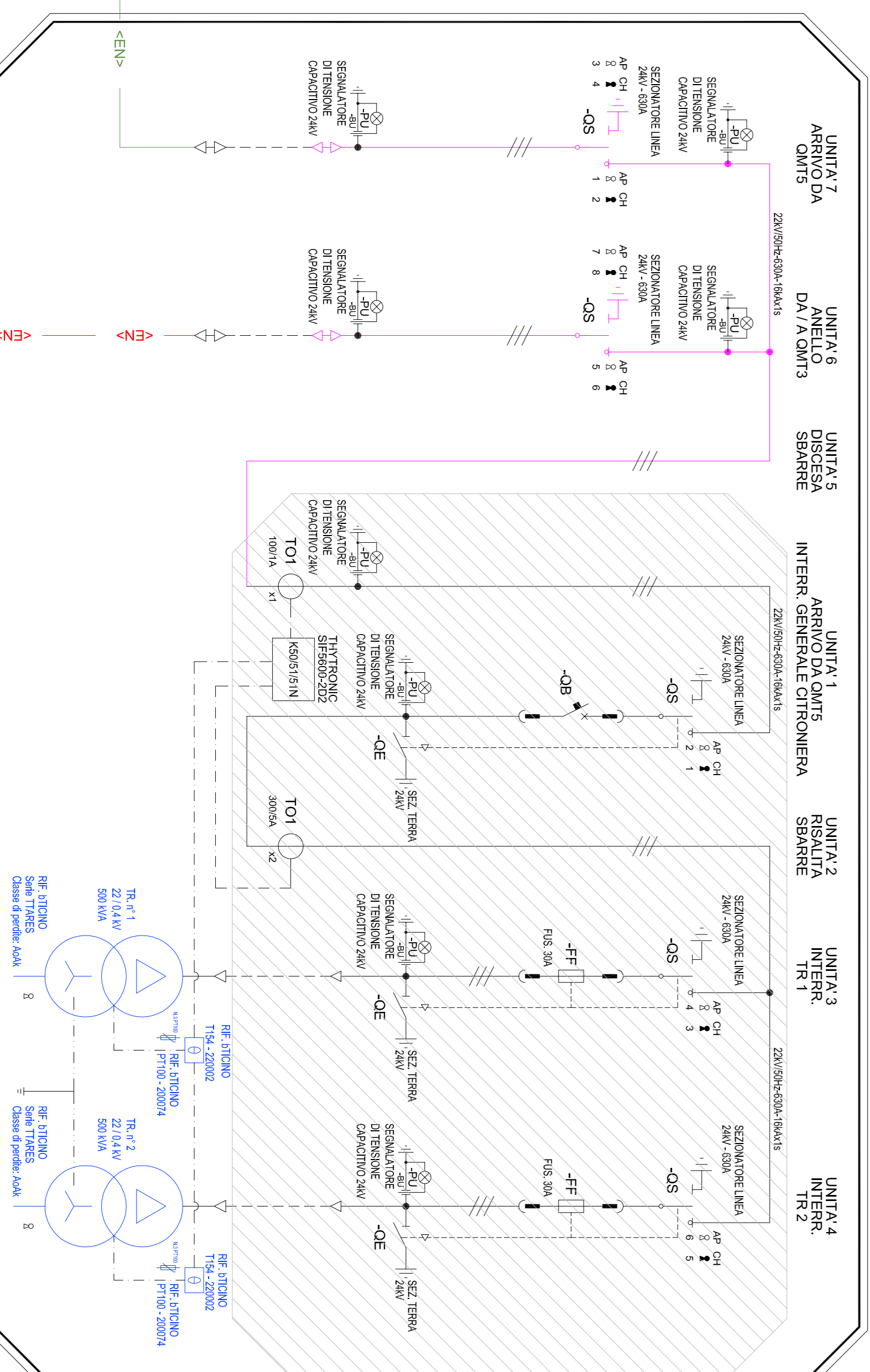


Aspetti di nuova posa forniti dalla Committente  
Prevedere la rimozione della macchina esistente

QMT5 - CENTRO DEL RESTAURO



QMT6 - CITRONIERA



**TABELLA PUNTI QUADRO M.T. CENTRALE - ALFIERI (QMT4)**

Posizione	Montaggio	Caratteristiche di partenza	Montaggio	Dispositivi di arrivo	TIPO DI PUNTO	Descrizione funzione	NOTE
001	MAR-27	QMT4 01	40-31	S.S. CE	PT 270-20-0-0-0-0-0	PT 270-20-0-0-0-0-0-0	1
002	MAR-27	QMT4 02	42-31	S.S. CE	PT 270-20-0-0-0-0-0	PT 270-20-0-0-0-0-0	1
003	MAR-27	QMT4 03	44-31	S.S. CE	PT 270-20-0-0-0-0-0	PT 270-20-0-0-0-0-0	1
004	MAR-27	QMT4 04	46-31	S.S. CE	PT 270-20-0-0-0-0-0	PT 270-20-0-0-0-0-0	1
005	MAR-27	QMT4 05	48-31	S.S. CE	PT 270-20-0-0-0-0-0	PT 270-20-0-0-0-0-0	1
006	MAR-27	QMT4 06	50-31	S.S. CE	PT 270-20-0-0-0-0-0	PT 270-20-0-0-0-0-0	1
007	MAR-27	QMT4 07	52-31	S.S. CE	PT 270-20-0-0-0-0-0	PT 270-20-0-0-0-0-0	1
008	MAR-27	QMT4 08	54-31	S.S. CE	PT 270-20-0-0-0-0-0	PT 270-20-0-0-0-0-0	1
009	MAR-27	QMT4 09	56-31	S.S. CE	PT 270-20-0-0-0-0-0	PT 270-20-0-0-0-0-0	1
010	MAR-27	QMT4 10	58-31	S.S. CE	PT 270-20-0-0-0-0-0	PT 270-20-0-0-0-0-0	1
011	MAR-27	QMT4 11	60-31	S.S. CE	PT 270-20-0-0-0-0-0	PT 270-20-0-0-0-0-0	1

**TABELLA PUNTI QUADRO M.T. CENTRALE - GAROVE (QMT3)**

Posizione	Montaggio	Caratteristiche di partenza	Montaggio	Dispositivi di arrivo	TIPO DI PUNTO	Descrizione funzione	NOTE
001	MAR-27	QMT3 01	40-31	S.S. CE	PT 270-20-0-0-0-0-0	PT 270-20-0-0-0-0-0	1
002	MAR-27	QMT3 02	42-31	S.S. CE	PT 270-20-0-0-0-0-0	PT 270-20-0-0-0-0-0	1
003	MAR-27	QMT3 03	44-31	S.S. CE	PT 270-20-0-0-0-0-0	PT 270-20-0-0-0-0-0	1
004	MAR-27	QMT3 04	46-31	S.S. CE	PT 270-20-0-0-0-0-0	PT 270-20-0-0-0-0-0	1
005	MAR-27	QMT3 05	48-31	S.S. CE	PT 270-20-0-0-0-0-0	PT 270-20-0-0-0-0-0	1
006	MAR-27	QMT3 06	50-31	S.S. CE	PT 270-20-0-0-0-0-0	PT 270-20-0-0-0-0-0	1
007	MAR-27	QMT3 07	52-31	S.S. CE	PT 270-20-0-0-0-0-0	PT 270-20-0-0-0-0-0	1
008	MAR-27	QMT3 08	54-31	S.S. CE	PT 270-20-0-0-0-0-0	PT 270-20-0-0-0-0-0	1
009	MAR-27	QMT3 09	56-31	S.S. CE	PT 270-20-0-0-0-0-0	PT 270-20-0-0-0-0-0	1
010	MAR-27	QMT3 10	58-31	S.S. CE	PT 270-20-0-0-0-0-0	PT 270-20-0-0-0-0-0	1
011	MAR-27	QMT3 11	60-31	S.S. CE	PT 270-20-0-0-0-0-0	PT 270-20-0-0-0-0-0	1

**TABELLA PUNTI QUADRO M.T. CENTRALE - SCUDERIE (QMT5)**

Posizione	Montaggio	Caratteristiche di partenza	Montaggio	Dispositivi di arrivo	TIPO DI PUNTO	Descrizione funzione	NOTE
001	MAR-27	QMT5 01	40-31	S.S. CE	PT 270-20-0-0-0-0-0	PT 270-20-0-0-0-0-0	1
002	MAR-27	QMT5 02	42-31	S.S. CE	PT 270-20-0-0-0-0-0	PT 270-20-0-0-0-0-0	1
003	MAR-27	QMT5 03	44-31	S.S. CE	PT 270-20-0-0-0-0-0	PT 270-20-0-0-0-0-0	1
004	MAR-27	QMT5 04	46-31	S.S. CE	PT 270-20-0-0-0-0-0	PT 270-20-0-0-0-0-0	1
005	MAR-27	QMT5 05	48-31	S.S. CE	PT 270-20-0-0-0-0-0	PT 270-20-0-0-0-0-0	1
006	MAR-27	QMT5 06	50-31	S.S. CE	PT 270-20-0-0-0-0-0	PT 270-20-0-0-0-0-0	1
007	MAR-27	QMT5 07	52-31	S.S. CE	PT 270-20-0-0-0-0-0	PT 270-20-0-0-0-0-0	1
008	MAR-27	QMT5 08	54-31	S.S. CE	PT 270-20-0-0-0-0-0	PT 270-20-0-0-0-0-0	1
009	MAR-27	QMT5 09	56-31	S.S. CE	PT 270-20-0-0-0-0-0	PT 270-20-0-0-0-0-0	1
010	MAR-27	QMT5 10	58-31	S.S. CE	PT 270-20-0-0-0-0-0	PT 270-20-0-0-0-0-0	1
011	MAR-27	QMT5 11	60-31	S.S. CE	PT 270-20-0-0-0-0-0	PT 270-20-0-0-0-0-0	1

**TABELLA PUNTI QUADRO M.T. CENTRALE - SCUDERIE (QMT5)**

Posizione	Montaggio	Caratteristiche di partenza	Montaggio	Dispositivi di arrivo	TIPO DI PUNTO	Descrizione funzione	NOTE
001	MAR-27	QMT5 01	40-31	S.S. CE	PT 270-20-0-0-0-0-0	PT 270-20-0-0-0-0-0	1
002	MAR-27	QMT5 02	42-31	S.S. CE	PT 270-20-0-0-0-0-0	PT 270-20-0-0-0-0-0	1
003	MAR-27	QMT5 03	44-31	S.S. CE	PT 270-20-0-0-0-0-0	PT 270-20-0-0-0-0-0	1
004	MAR-27	QMT5 04	46-31	S.S. CE	PT 270-20-0-0-0-0-0	PT 270-20-0-0-0-0-0	1
005	MAR-27	QMT5 05	48-31	S.S. CE	PT 270-20-0-0-0-0-0	PT 270-20-0-0-0-0-0	1
006	MAR-27	QMT5 06	50-31	S.S. CE	PT 270-20-0-0-0-0-0	PT 270-20-0-0-0-0-0	1
007	MAR-27	QMT5 07	52-31	S.S. CE	PT 270-20-0-0-0-0-0	PT 270-20-0-0-0-0-0	1
008	MAR-27	QMT5 08	54-31	S.S. CE	PT 270-20-0-0-0-0-0	PT 270-20-0-0-0-0-0	1
009	MAR-27	QMT5 09	56-31	S.S. CE	PT 270-20-0-0-0-0-0	PT 270-20-0-0-0-0-0	1
010	MAR-27	QMT5 10	58-31	S.S. CE	PT 270-20-0-0-0-0-0	PT 270-20-0-0-0-0-0	1
011	MAR-27	QMT5 11	60-31	S.S. CE	PT 270-20-0-0-0-0-0	PT 270-20-0-0-0-0-0	1