

**INTERVENTI MIRATI AL RISPARMIO ENERGETICO
PER IL COMPLESSO DELLA
REGGIA DI VENARIA REALE**

**FORNITURA DI CORPI ILLUMINANTI
A BASSO CONSUMO
PER GLI AMBIENTI DI ACCOGLIENZA E DI
SERVIZIO, INTERNI ED ESTERNI DELLA
REGGIA, DEI CORTILI E DI ALTRE PERTINENZE
DEL COMPLESSO**

OGGETTO:

RELAZIONE DEI LAVORI

CODICE ELABORATO

15

MARZO 2015

RESPONSABILE UNICO DEL PROCEDIMENTO

Arch. Francesco Bosso

PROGETTO

Arch. Francesco Bosso

P.I. Alberto Miele

Nel progetto di risparmio energetico che il Consorzio di Valorizzazione Culturale La Venaria Reale sta attuando, rientra la sostituzione di tutti i corpi illuminanti ad alto assorbimento, con nuovi corpi illuminanti a Led o a basso consumo ma con stesse caratteristiche illuminotecniche. I lavori, in questo progetto, si dividono principalmente in tre diverse tipologie: cambio delle lampadine, cambio dei corpi illuminanti e lavori per l'illuminazione dei Giardini.

- Cambio delle lampadine: è prevista la sostituzione delle lampadine all'interno dei corpi illuminanti, così collocati:
 - *Uffici*: altezza massima 2,50 metri e sono montati a parete (FOTO 1).
Voce computo metrico: TIPOLOGIA C.L.
 - *Percorso permanente*: altezza massima 2,50 metri e sono montati a parete (FOTO 2)
Voce computo metrico: TIPOLOGIA C.L.
 - *Lanterne*: sia all'interno (FOTO 3) che all'esterno (FOTO 4) della Reggia, compresa Cascina Medici del Vascello, troviamo delle Lanterne. In questo tipo di lampada, l'intervento di sostituzione della lampadina, è preceduto dalla rimozione del cablaggio, in testa alla lanterna, del circuito per l'accensione delle lampade agli ioduri metallici attualmente presenti. Altezza massima di lavoro 9 metri.
Voce computo metrico: LANTERNE
 - *Cascina Medici del Vascello*: uffici, caffetteria e sala didattica. In questa lampade (FOTO 8), l'intervento di sostituzione della lampadina, è preceduto dalla rimozione del cablaggio, posizionato al di sopra del corpo illuminante, del circuito per l'accensione delle lampade ioduri metallici attualmente presenti.
Voce computo metrico: TIPOLOGIA C.L.
- Cambio dei corpi illuminanti: consiste nella rimozione del corpo illuminante presente ed il montaggio del nuovo nello stesso punto e con la stessa linea di alimentazione. Questi sono collocati:
 - *Percorso di visita permanente*. In questo ambiente troviamo due tipi lampade da sostituire. La prima, è fissata a parete ad un'altezza pari a 2,30 metri.
Voce computo metrico: TIPOLOGIA 1
La seconda, è fissata a parete ad un'altezza pari a 1,50 metri.
Voce computo metrico: TIPOLOGIA 5
 - *Biglietteria*: abbiamo due tipologie di lampade che saranno sostituite, una a sospensione e l'altra a parete. La prima, a sospensione, l'altezza del punto di alimentazione e di fissaggio (soffitto) hanno un'altezza di 5 metri (FOTO 5, sopra il bancone), mentre il secondo, a parete, è montato ad una altezza pari a 2,30 metri (FOTO 5, sulla destra fissate a parete).
Voce computo metrico: TIPOLOGIA 2 (sospensione), TIPOLOGIA 1 (parete).
 - *Cascina Medici del Vascello*: nella rimessa dei giardinieri sono presenti lampade a sospensione con aggancio e alimentazione a soffitto ad un'altezza di 6 metri (FOTO 6). Queste verranno rimosse e saranno montate delle lampade direttamente a soffitto utilizzando la stessa alimentazione.
Voce computo metrico: CASCINA MEDICI.
Nella stessa struttura, ma nella parte esterna verranno rimosse le lampade presenti (FOTO 7) e sostituite, queste sono montate alla stessa altezza delle lampade all'interno della rimessa, 6 metri.

Voce computo metrico: TIPOLOGIA C.L.

- *Garden House*: All'interno del bar e della biglietteria saranno sostituite sia le lampade a sospensione che quelle a parete. Le prime hanno il fissaggio e l'alimentazione a soffitto ad un'altezza di 4 metri mentre le seconde sono ad una altezza di 2,40 metri (FOTO 9). Quelle a sospensione le troviamo sopra il bancone, all'interno del bar, e sopra le scrivanie nella biglietteria.

Voce computo metrico: TIPOLOGIA 2 (sospensione), TIPOLOGIA 1 (parete).

Nel perimetro e nel cortile interno (FOTO 10) tutte le lampade, sia quelle a parete che quelle su palo, saranno rimosse con lampade aventi stessi attacchi e di uguali dimensioni, ma saranno a led. Quelle su palo arrivano ad un'altezza massima di 8 metri.

Voce computo metrico: GARDEN HOUSE.

- *Parcheggio Juvarra*: saranno sostituiti tutti i corpi illuminanti montati sui pali (CUBO VIABIZZUNO) con nuovi corpi illuminanti a basso consumo. L'alimentazione e la posizione non subiranno variazioni. I fari si trovano ad un'altezza di circa 3 metri (FOTO 11).

Voce computo metrico: TIPOLOGIA 6

- *Illuminazione facciate*: distribuiti su 3 punti differenti all'esterno della Reggia, troviamo 16 fari, incassati nella pavimentazione, che illuminano le facciate. Questi verranno sostituiti con nuovi fari a basso consumo senza modifiche alla posizione e all'alimentazione.

Voce computo metrico: TIPOLOGIA 4

- Lavori per l'illuminazione dei giardini: Saranno posizionati ed alimentati nuovi fari (oggetto di un altro progetto), per l'illuminazione delle zone "Parco alto", "Fontana d'Ercole", "Parco basso" e "Canale d'Ercole".

- *"Parco Alto"*: passeranno tutte in tubazioni esistenti ad esclusioni di 5 piccoli scavi della misura di 4x0.3x0.3m con il posizionamento di pozzetti (30x30cm) al di sotto di ogni faro (la posizione verrà poi decisa con la D.L.) per effettuare il cablaggio dello stesso.

Voce computo metrico: PARCO ALTO

- *"Fontana d'Ercole" e "Canale d'Ercole"*: la procedura sarà la stessa a quella di "Parco Alto", ma in questo lo scavo, delle stesse dimensioni del precedente sarà effettuato una volta sola.

Voce computo metrico: FONTANA ERCOLE e CANALE

- *"Parco Basso"*: sarà illuminato dai dei fari collocati dietro alla balaustra di delimitazione di "Parco Alto", avrà due linee di alimentazione e parte della tubazione sarà da realizzare. Questa sarà in ferro e sarà posizionata anch'essa dietro alla balaustra. I cablaggi per l'alimentazione dei fari saranno eseguiti dentro delle scatole di derivazione 30x30cm in ferro.

Voce computo metrico: PARCO BASSO

Relazione dei Lavori

FOTOGRAFIE E PANTE CON LOCALIZZAZIONE



FOTO 1



FOTO 2

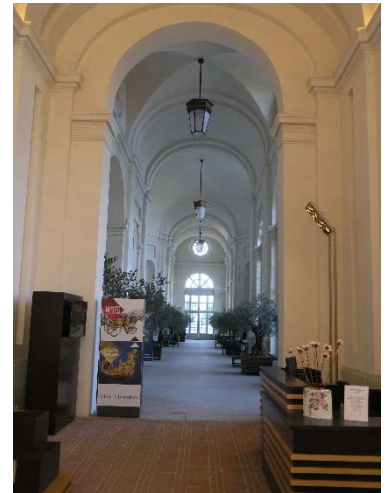


FOTO 3



FOTO 4



FOTO 5

Relazione dei Lavori



FOTO 6



FOTO7



FOTO 8



FOTO 9

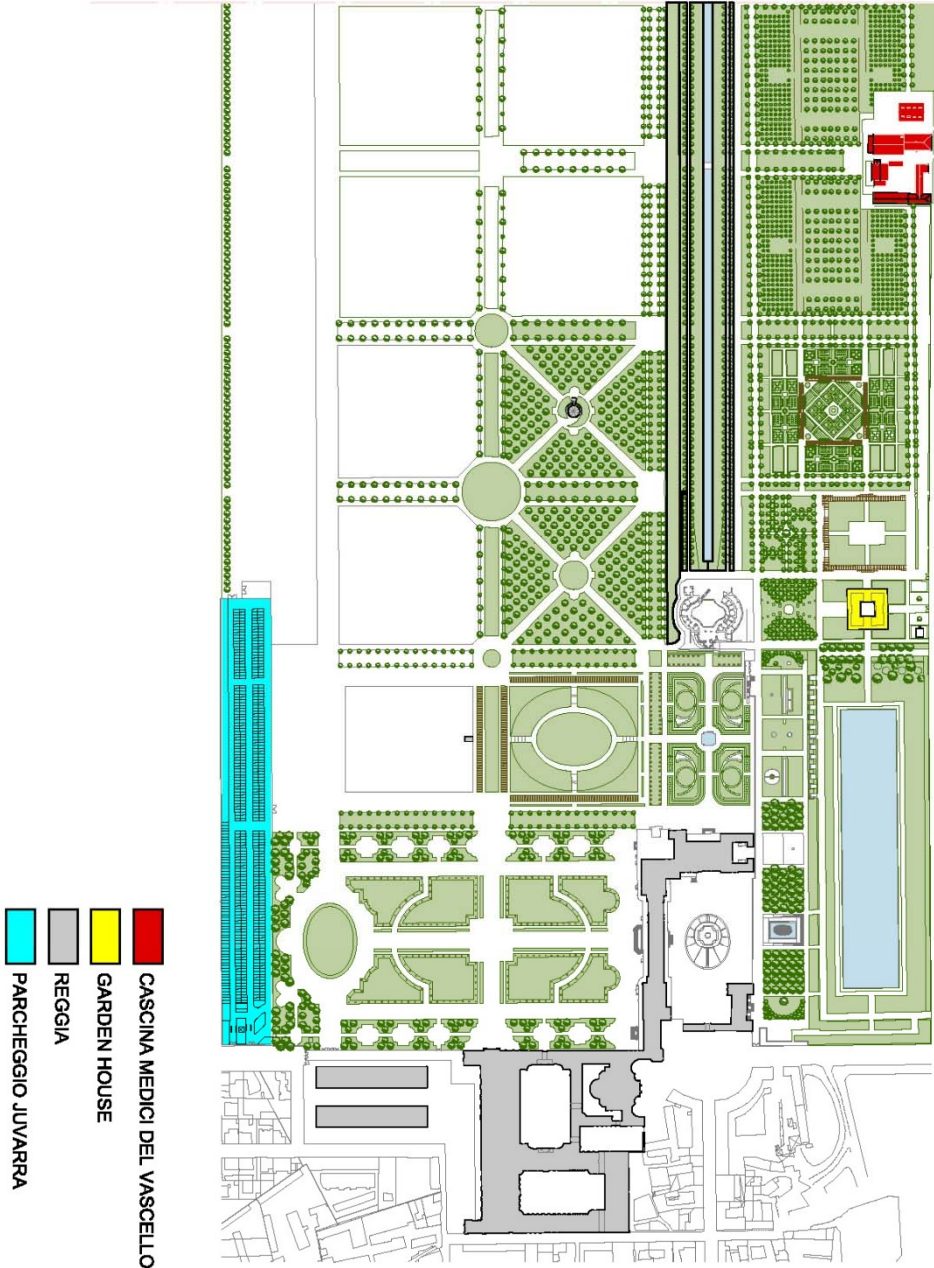


FOTO 10



FOTO 11

PLANIMETRIA GENERALE

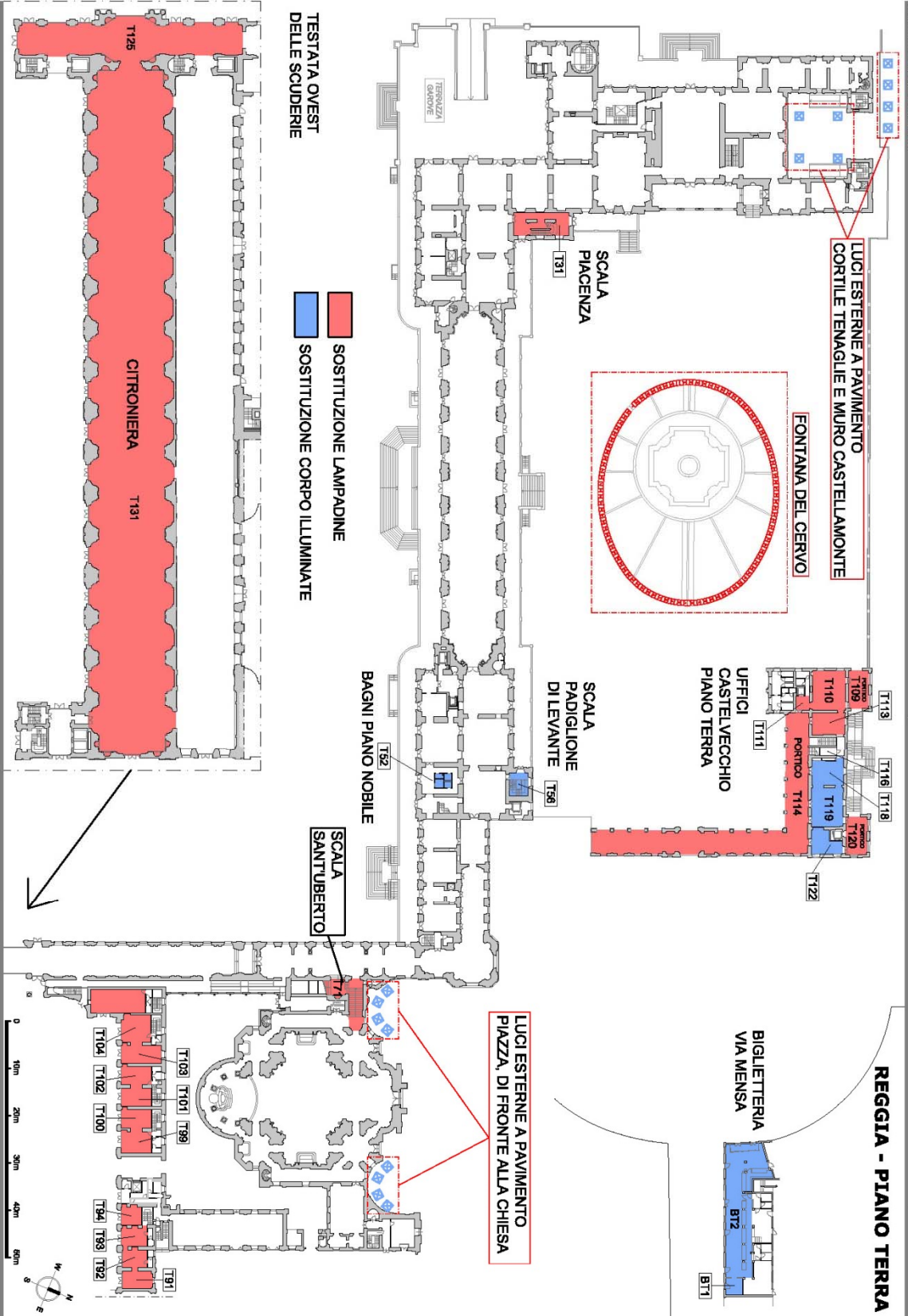


- CASCINA MEDICI DEL VASCELLO
- GARDEN HOUSE
- REGGIA
- PARCHEGGIO JUVARRA

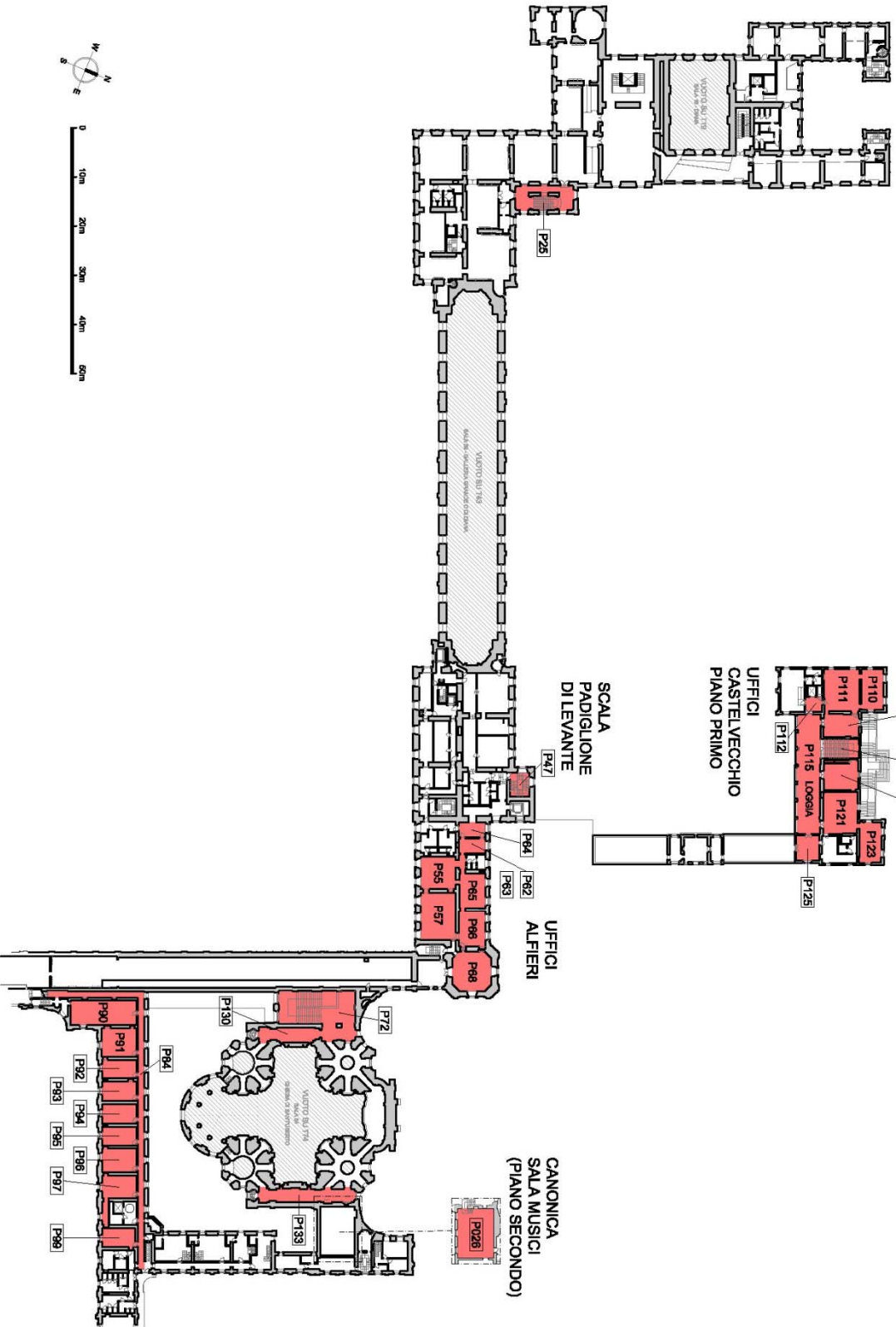


REGGIA - PIANO INTERRATO

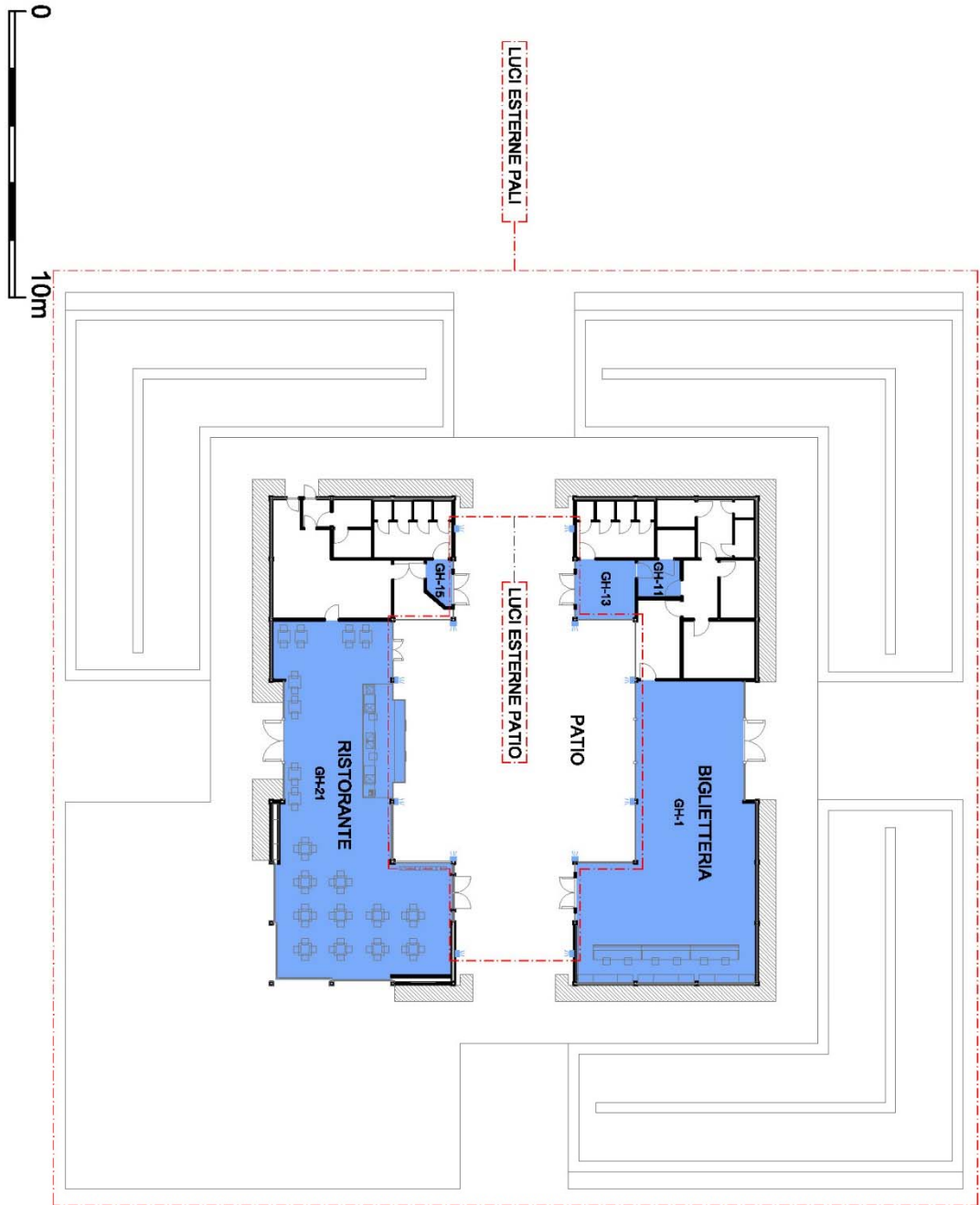




REGIA - PIANO PRIMO



GARDEN HOUSE



- SOSTITUZIONE LAMPADINE
- SOSTITUZIONE CORPO ILLUMINANTE

