

**PROGETTO DI VALORIZZAZIONE E RECUPERO
DELLA REGGIA DI VENARIA REALE
E DEL BORGO CASTELLO DELLA MANDRIA**

**INTERVENTI PER LA FRUIZIONE E LA
CONSERVAZIONE DELLA VENARIA REALE**

**FORNITURA E POSA DI TENDE E TAPPEZZERIE
A COMPLETAMENTO DELLE SALE 16-17-24-25-26-31-36-37
DEL PIANO NOBILE DEL PERCORSO DI VISITA PERMANENTE
DELLA REGGIA DI VENARIA REALE**

OGGETTO:

Schemi grafici

CODICE ELABORATO

03

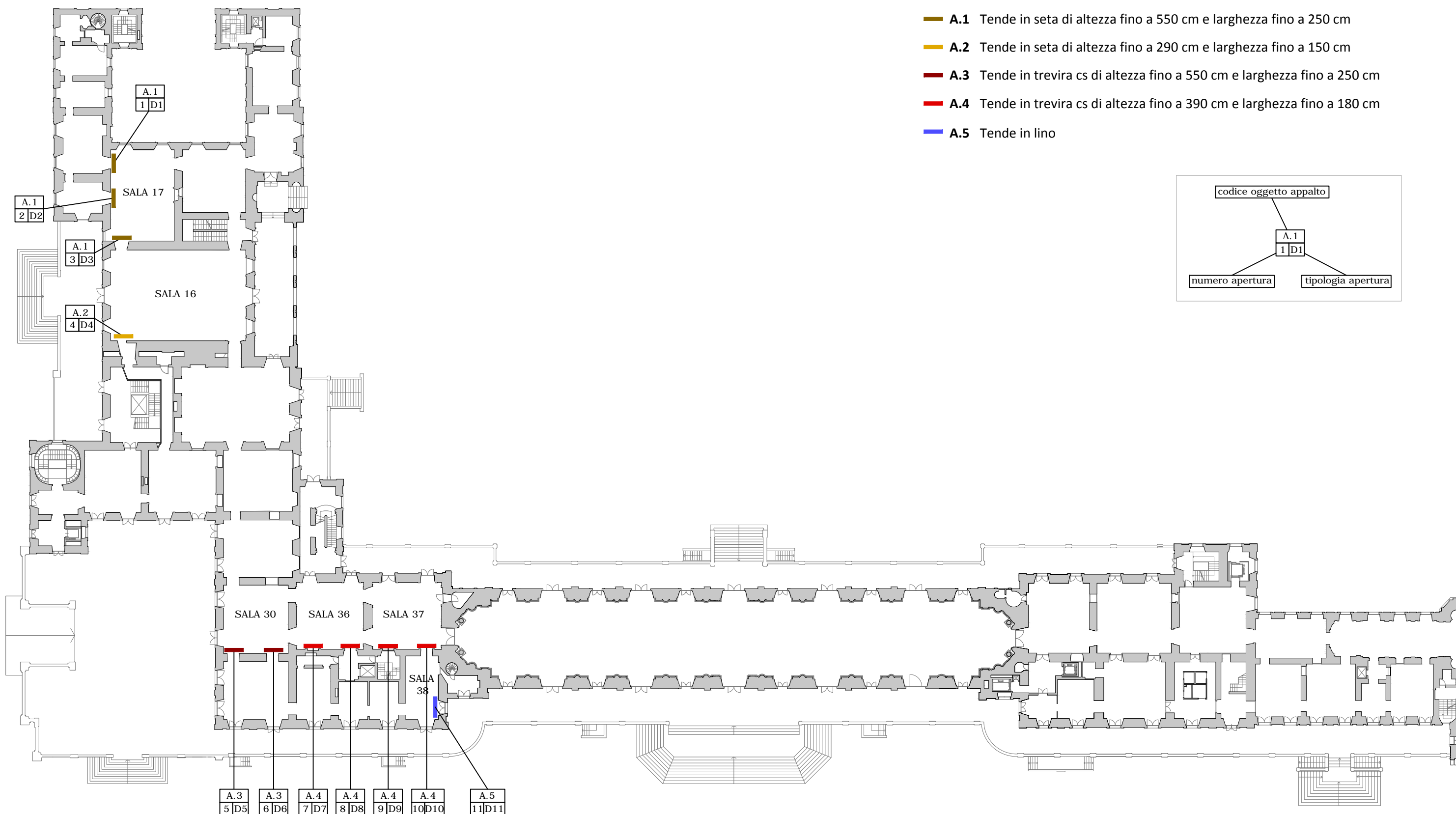
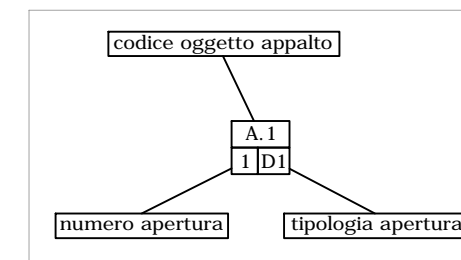
Dicembre 2014

RESPONSABILE UNICO DEL PROCEDIMENTO
Dott. Gianbeppe Colombano

PROGETTO
Arch. Loredana Iacopino

TIPO A - TENDE

- **A.1** Tende in seta di altezza fino a 550 cm e larghezza fino a 250 cm
- **A.2** Tende in seta di altezza fino a 290 cm e larghezza fino a 150 cm
- **A.3** Tende in trevira cs di altezza fino a 550 cm e larghezza fino a 250 cm
- **A.4** Tende in trevira cs di altezza fino a 390 cm e larghezza fino a 180 cm
- **A.5** Tende in lino



scala
1:500

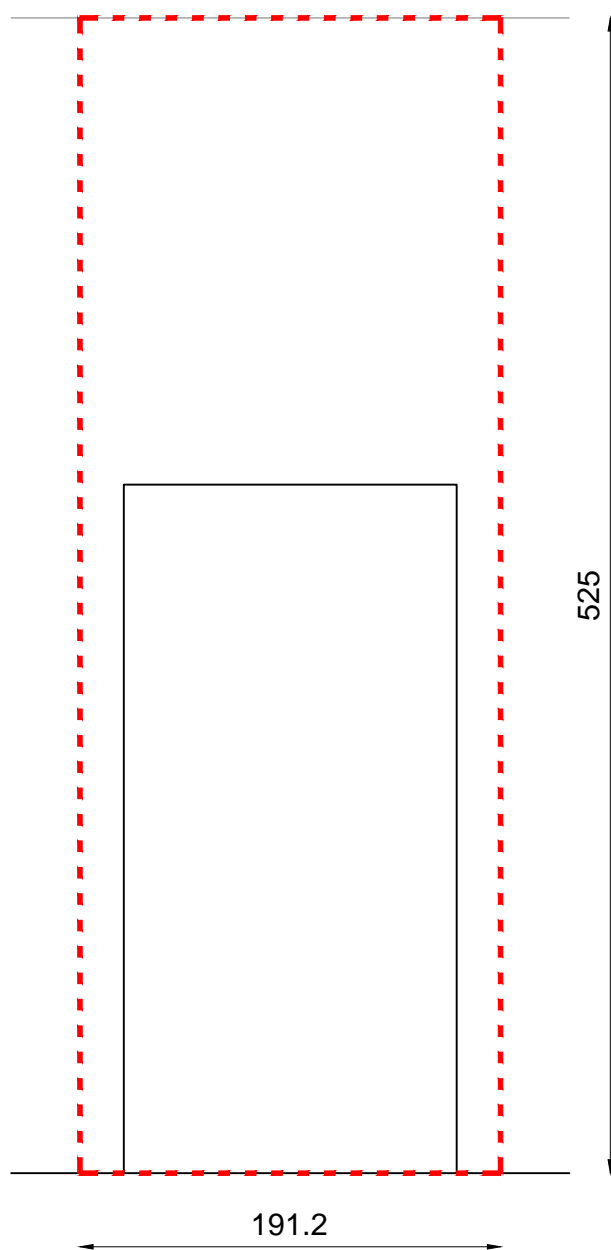
A.1	Tende in seta di altezza fino a 550 cm e larghezza fino a 250 cm
D1	Tipologia apertura
1	n. apertura

Sala 17 - passaggio tra sala 17 e sala 18

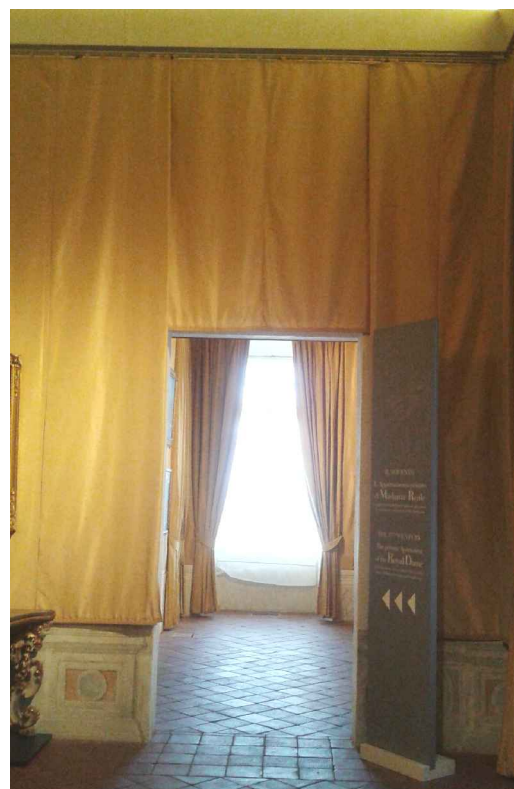
Immagine tipo del tessuto giallo



Schema quotato (dimensioni espresse in cm)
 Superficie indicativa da coprire con la tenda = mq 10,00



Sala 17 - situazione attuale



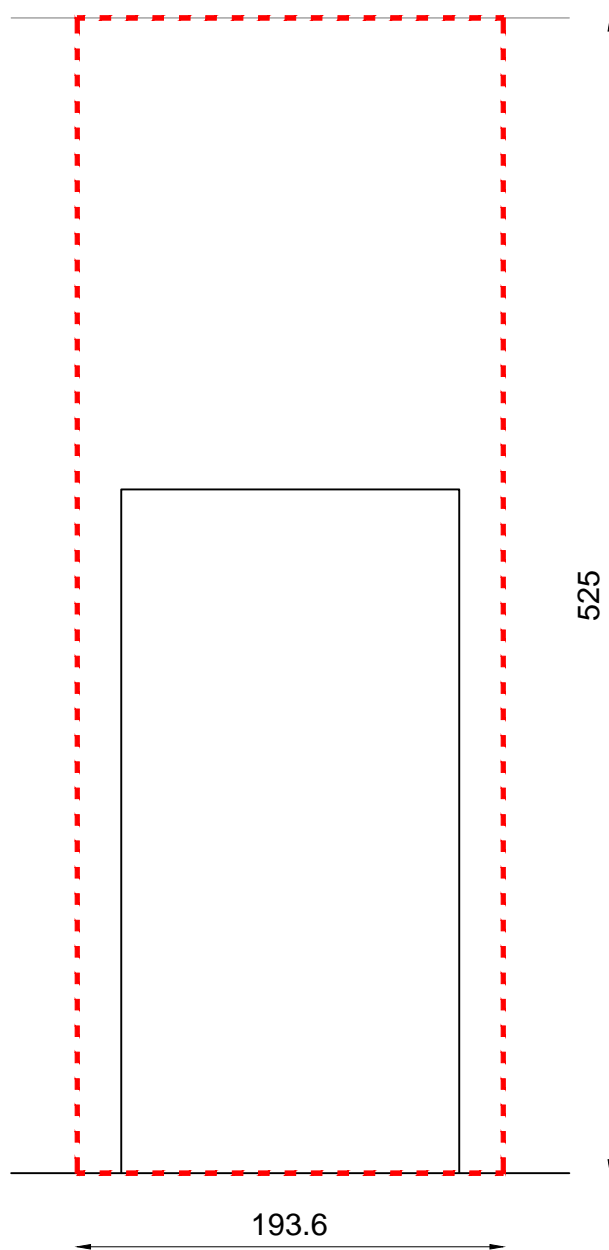
A.1	Tende in seta di altezza fino a 550 cm e larghezza fino a 250 cm
D2	Tipologia apertura
2	n. apertura

Sala 17 - passaggio tra sala 17 e sala 19

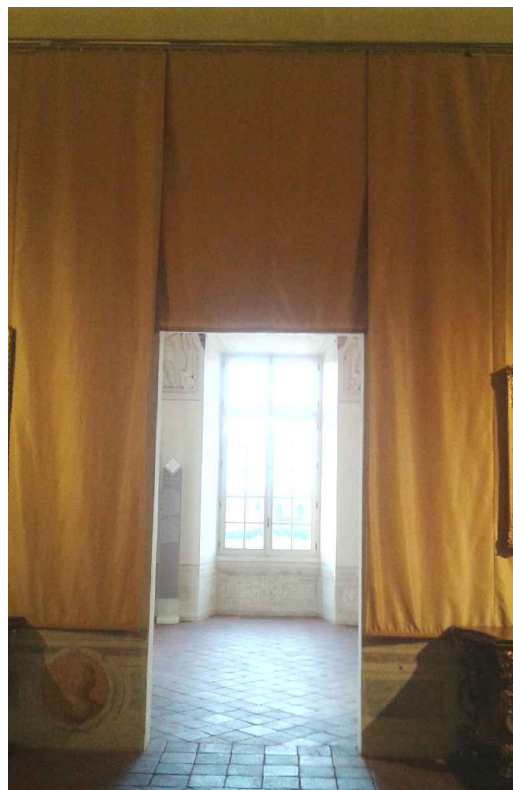
Immagine tipo del tessuto giallo



Schema quotato (dimensioni espresse in cm)
Superficie indicativa da coprire con la tenda = mq 10,17



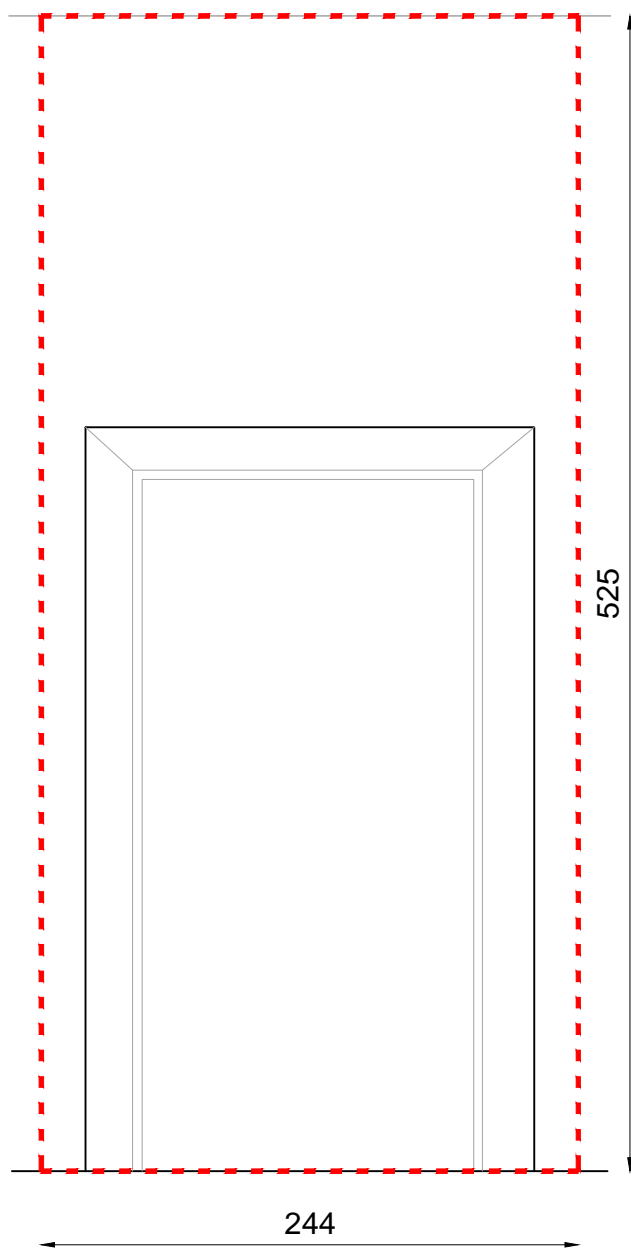
Sala 17 - situazione attuale



A.1	Tende in seta di altezza fino a 550 cm e larghezza fino a 250 cm
D3	Tipologia apertura
3	n. apertura

Sala 16 - passaggio tra sala 16 e sala 17

Schema quotato (dimensioni espresse in cm)
 Superficie indicativa da coprire con la tenda = mq 12,81



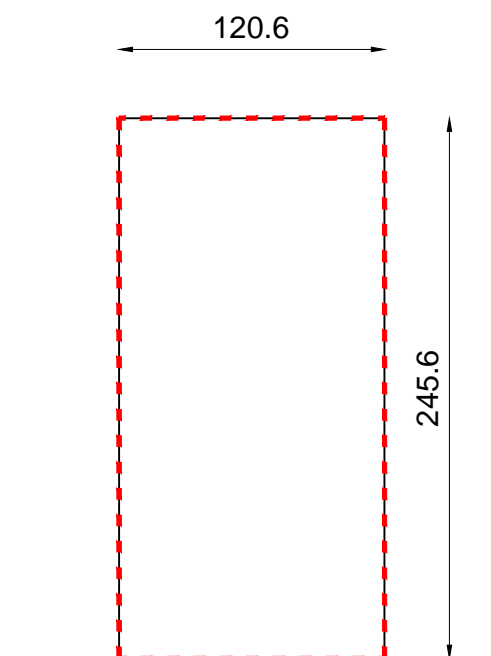
Sala 16 - situazione attuale



A.2	Tende in seta di altezza fino a 290 cm e larghezza fino a 150 cm
D4	Tipologia apertura
4	n. apertura

Sala 16 - passaggio tra sala 16 e corridoio sala 15

Schema quotato (dimensioni espresse in cm)
Superficie indicativa da coprire con la tenda = mq 2,96



Sala 16 - situazione attuale



A.3 Tende in trevira cs di altezza fino a 550 cm e larghezza fino a 250 cm

D5 Tipologia apertura

5 n. apertura

Sala 30 - passaggio tra sala 30 e sala 31

Schema quotato (dimensioni espresse in cm)
Superficie indicativa da coprire con la tenda = mq 10,68

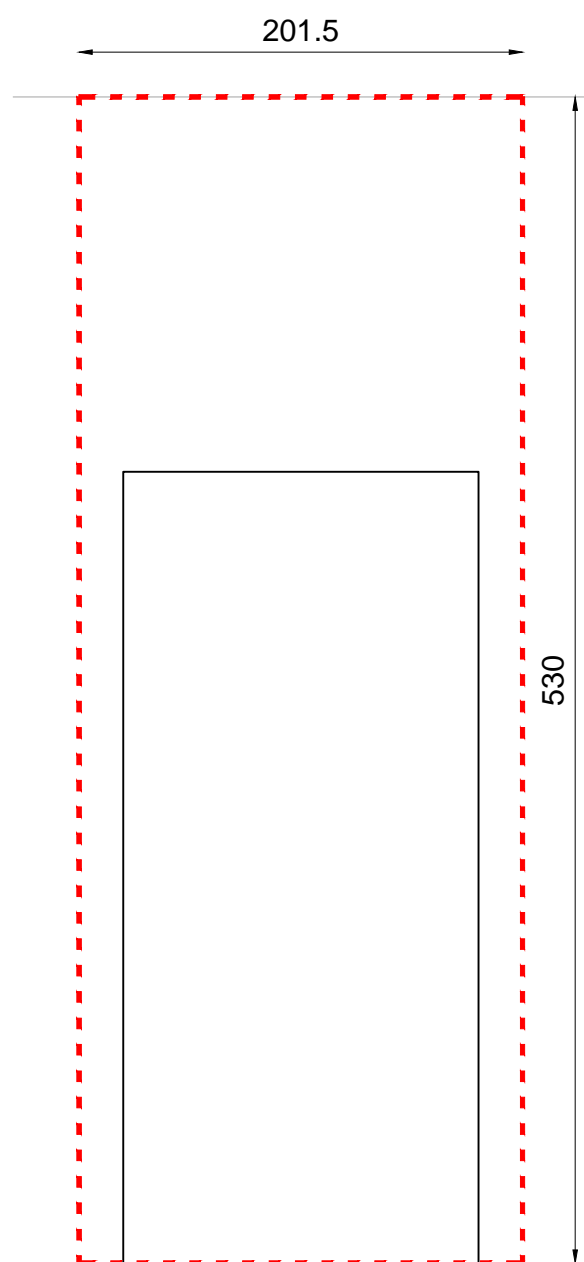
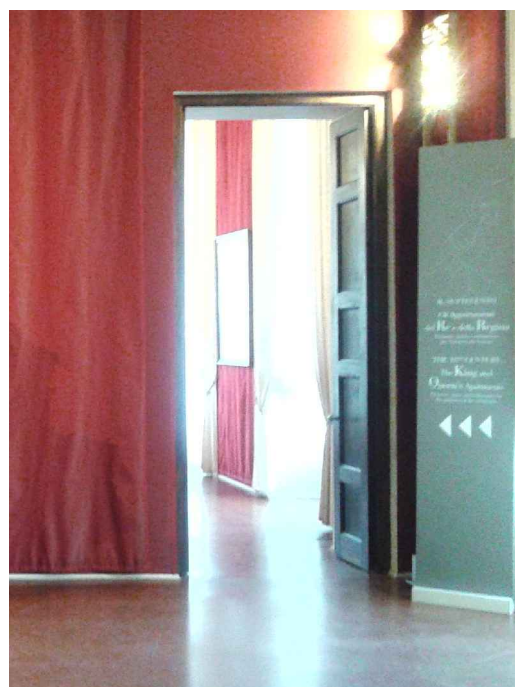


Immagine tipo del tessuto rosso



Sala 30 - situazione attuale



A.3 Tende in trevira cs di altezza fino a 550 cm e larghezza fino a 250 cm

D6 Tipologia apertura

6 n. apertura

Sala 30 - passaggio tra sala 30 e sala 31

Schema quotato (dimensioni espresse in cm)
Superficie indicativa da coprire con la tenda = mq 10,54

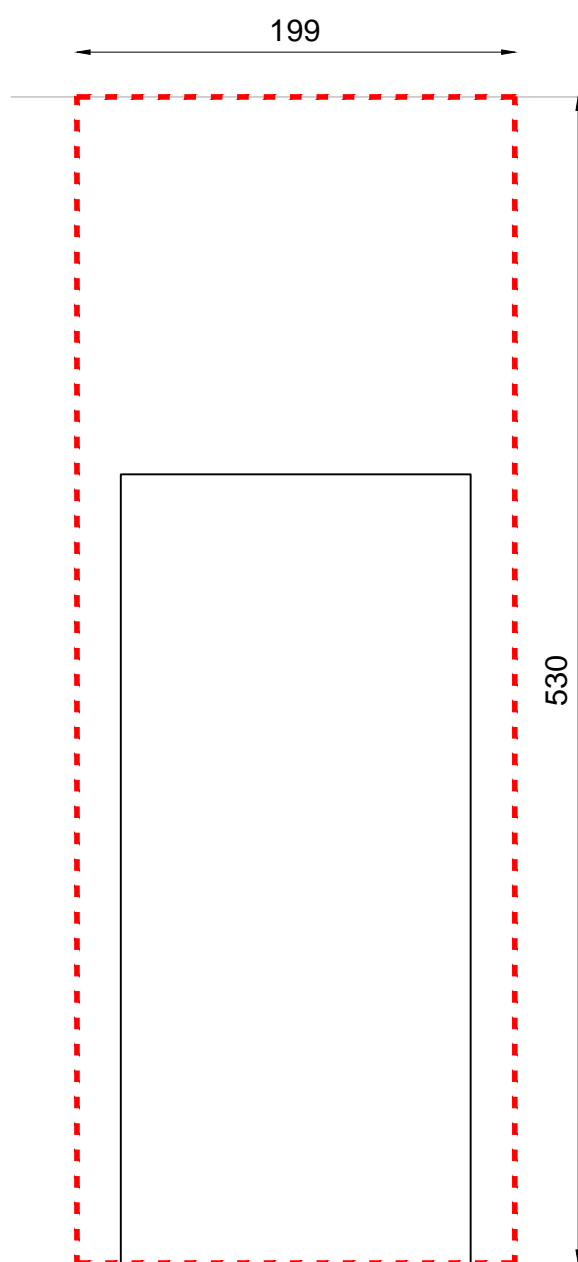


Immagine tipo del tessuto rosso



Sala 30 - situazione attuale



A.4 Tende in trevira cs di altezza fino a 390 cm e larghezza fino a 180 cm

D7 Tipologia apertura

7 n. apertura

Sala 36 - passaggio lato sala 30

Schema quotato (dimensioni espresse in cm)
Superficie indicativa da coprire con la tenda = mq 5,43

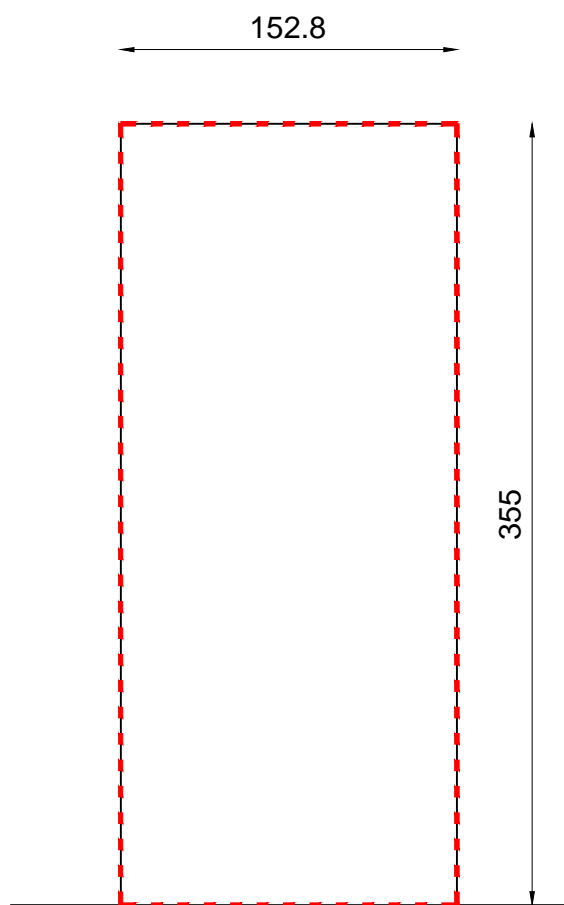


Immagine tipo del tessuto rosso



Sala 36 - situazione attuale



A.4 Tende in trevira cs di altezza fino a 390 cm e larghezza fino a 180 cm

D8 Tipologia apertura

8 n. apertura

Sala 36 - passaggio lato sala 37

Schema quotato (dimensioni espresse in cm)
Superficie indicativa da coprire con la tenda = mq 5,42

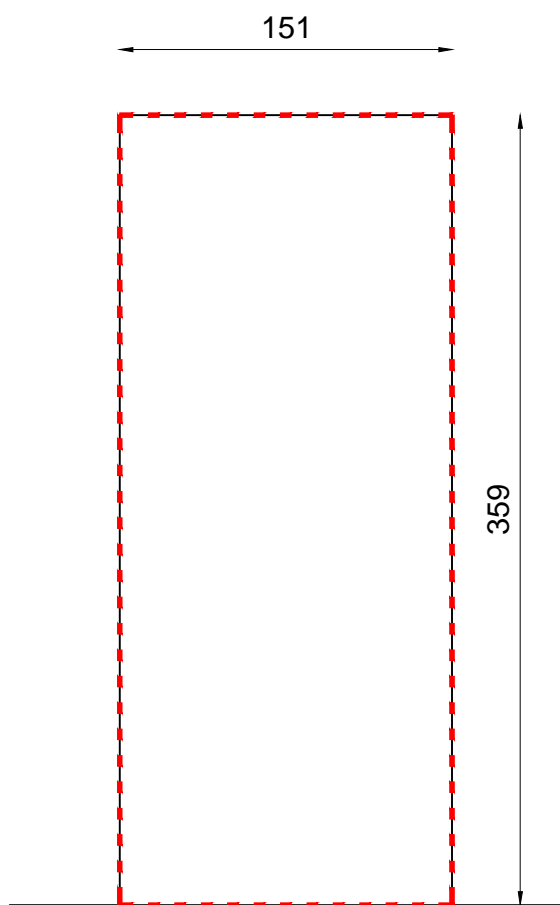


Immagine tipo del tessuto rosso



Sala 36 - situazione attuale



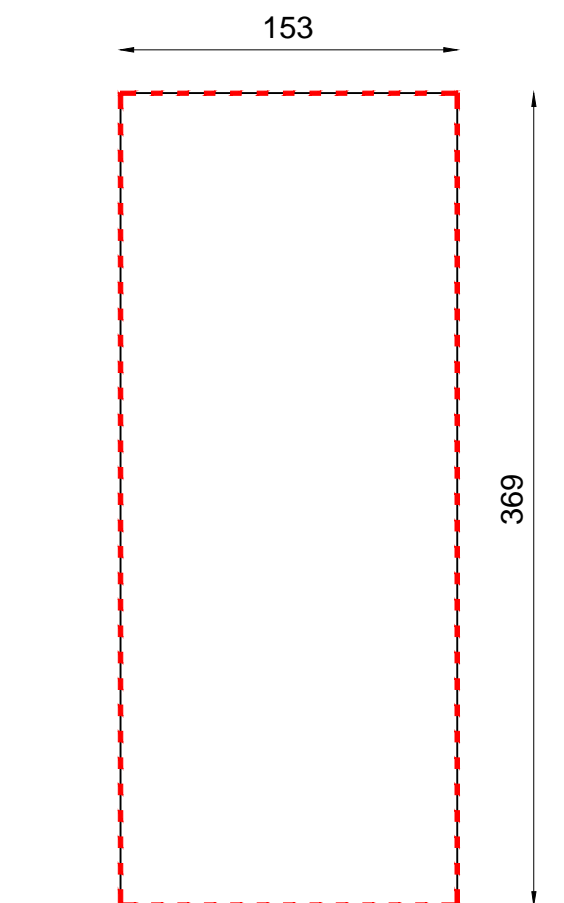
A.4 Tende in trevira cs di altezza fino a 390 cm e larghezza fino a 180 cm

D9 Tipologia apertura

9 n. apertura

Schema quotato (dimensioni espresse in cm)

Superficie indicativa da coprire con la tenda = mq 5,65



Sala 37 - passaggio lato sala 36

Immagine tipo del tessuto rosso



Sala 37 - situazione attuale



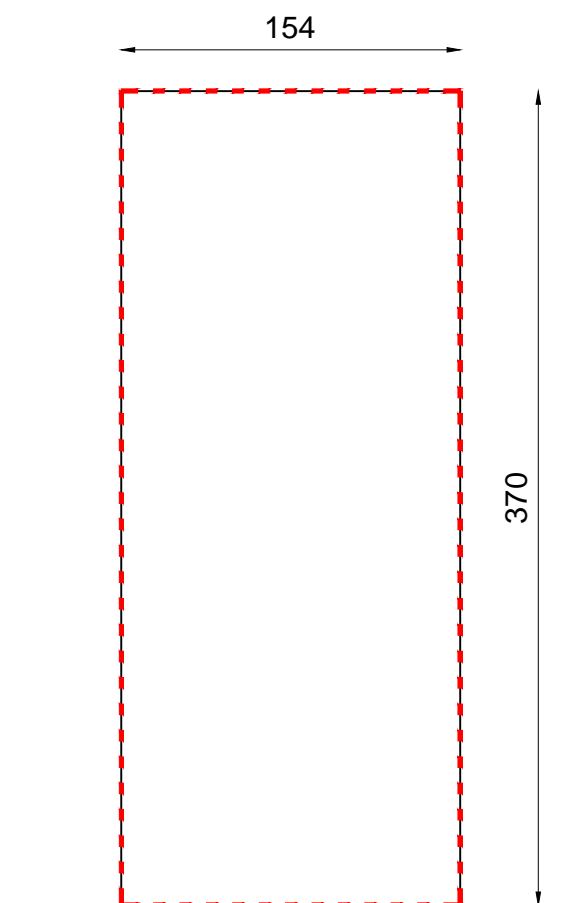
A.4 Tende in trevira cs di altezza fino a 390 cm e larghezza fino a 180 cm

D10 Tipologia apertura

10 n. apertura

Schema quotato (dimensioni espresse in cm)

Superficie indicativa da coprire con la tenda = mq 5,70



Sala 37 - passaggio tra sala 37 e sala 38

Immagine tipo del tessuto rosso

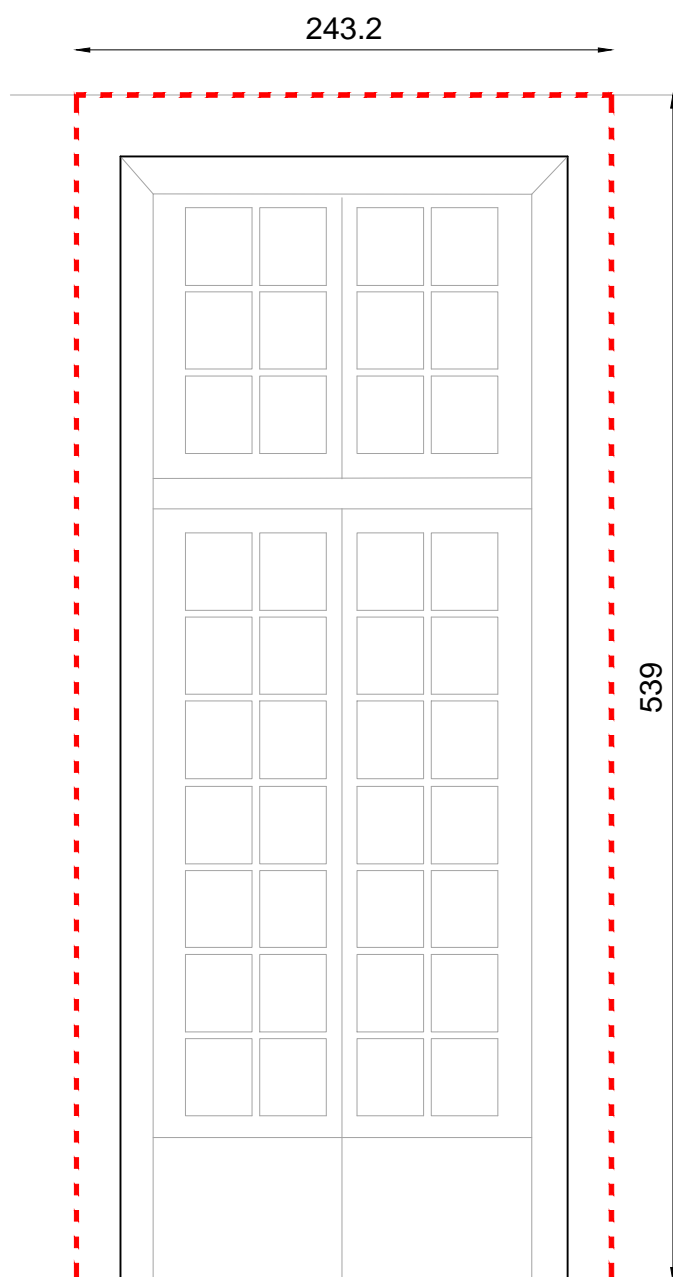


Sala 37 - situazione attuale



A.5	Tende in lino
D11	Tipologia apertura
11	n. apertura

Schema quotato (dimensioni espresse in cm)
Superficie indicativa da coprire con la tenda = mq 13,10



Sala 38 - porta verso terrazza Galleria Grande

Immagine tipo della tenda bianca

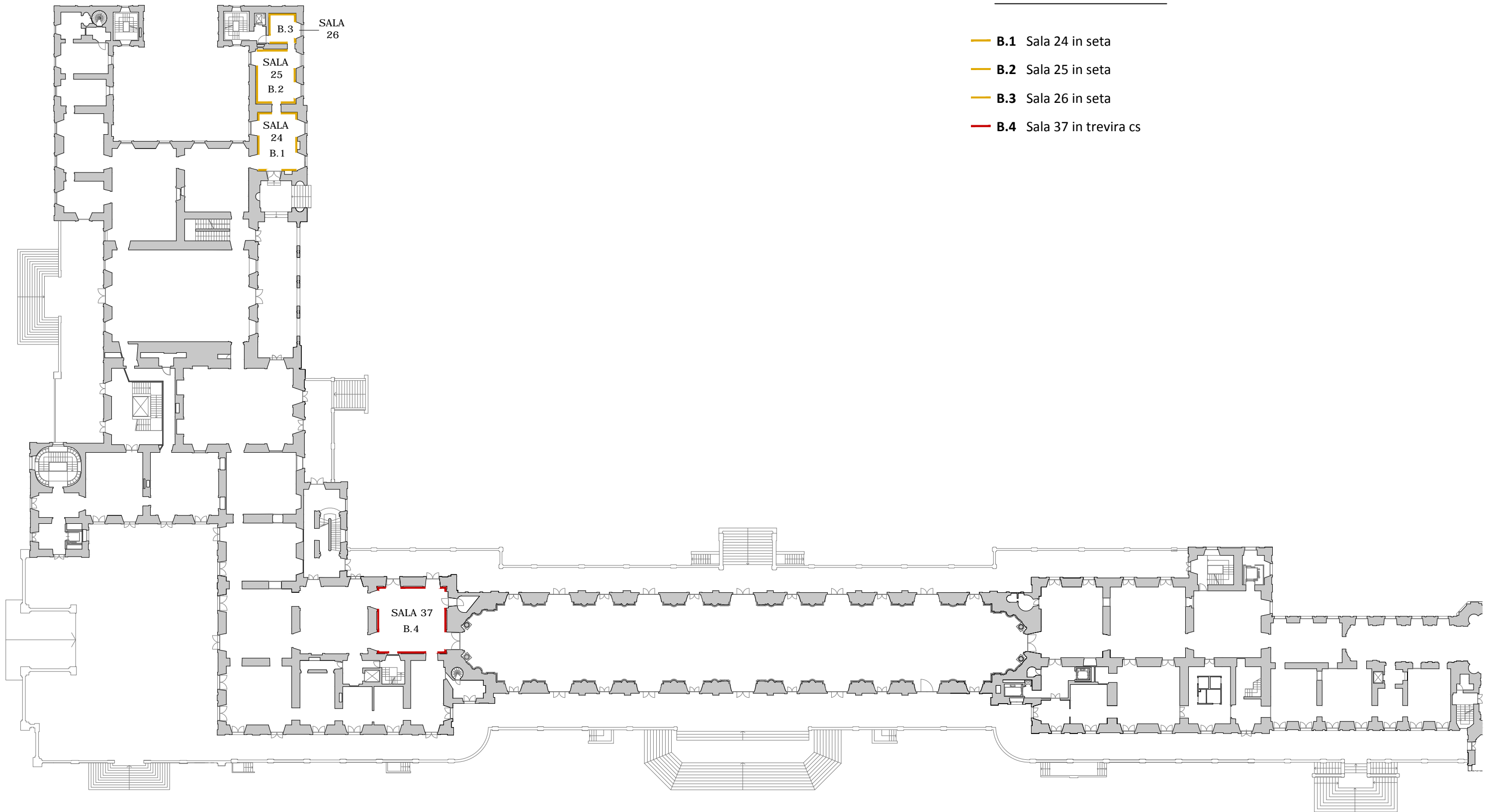


Sala 38 - situazione attuale



TIPO B - TAPPEZZERIE

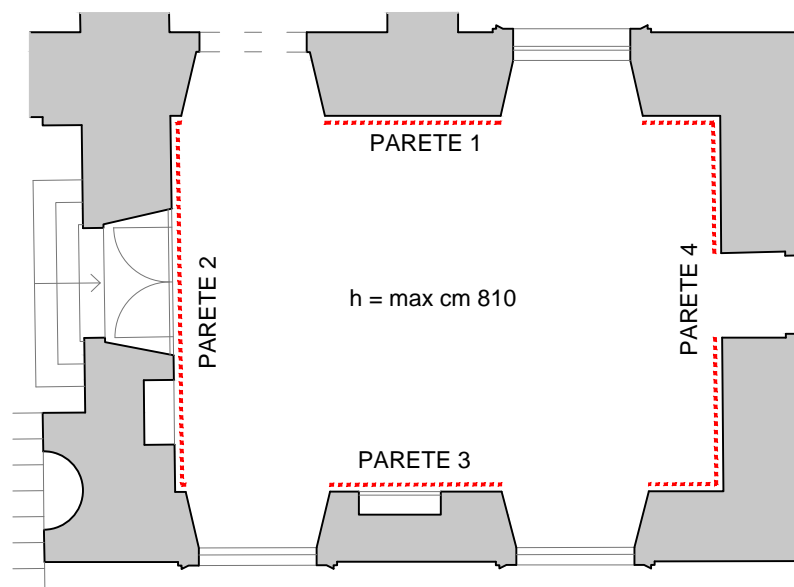
- B.1 Sala 24 in seta
- B.2 Sala 25 in seta
- B.3 Sala 26 in seta
- B.4 Sala 37 in trevira cs



B.1

Sala 24
tappezzeria in seta

Superficie indicativa da rivestire con la tappezzeria = mq 59,22



Sala 24 - situazione attuale



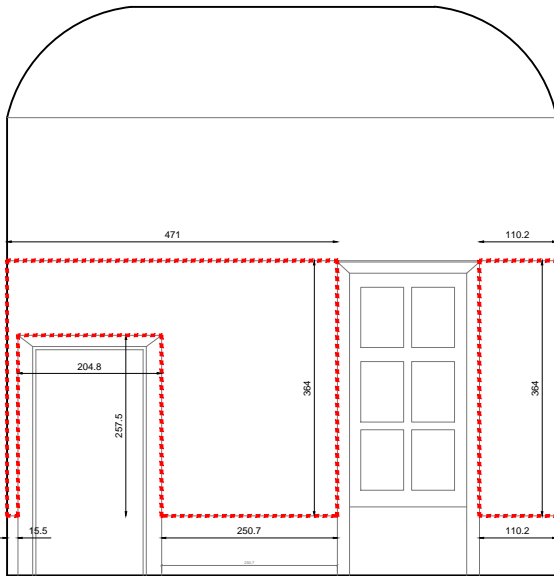
Immagine tipo della tappezzeria gialla



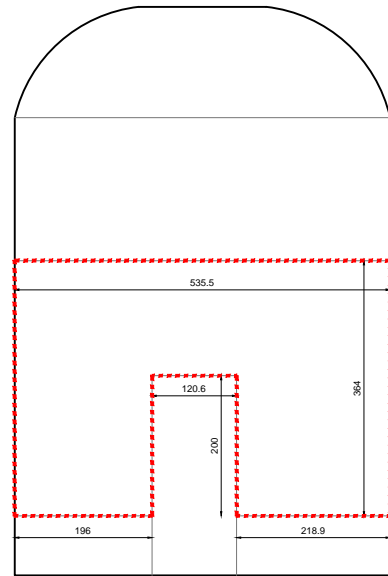
B.1 Sala 24
tappezzeria in seta

Schema quotato (dimensioni espresse in cm)

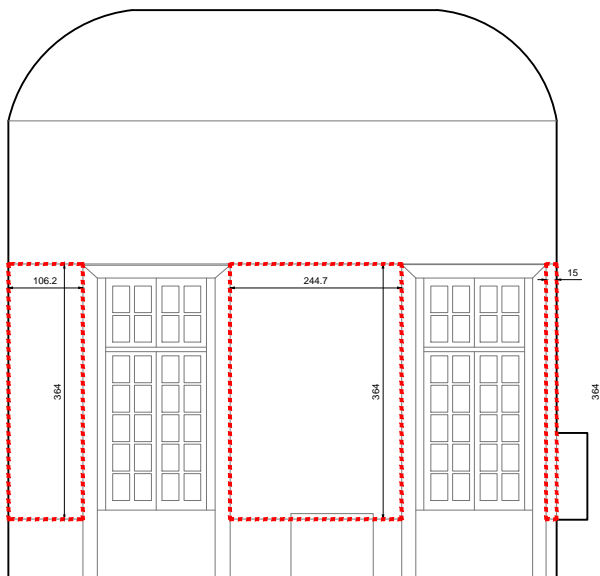
PARETE 1



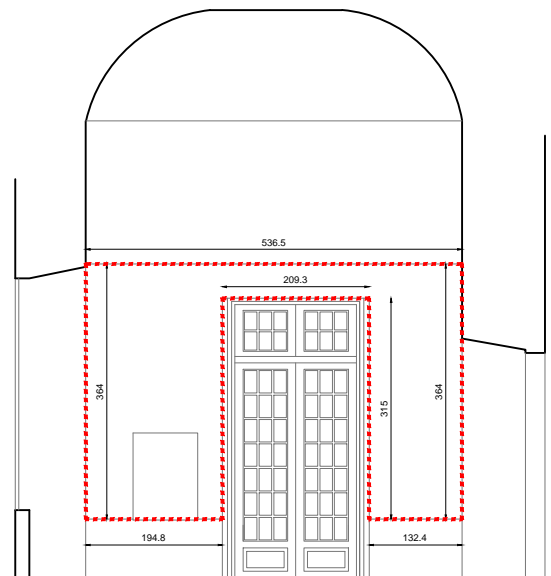
PARETE 2



PARETE 3

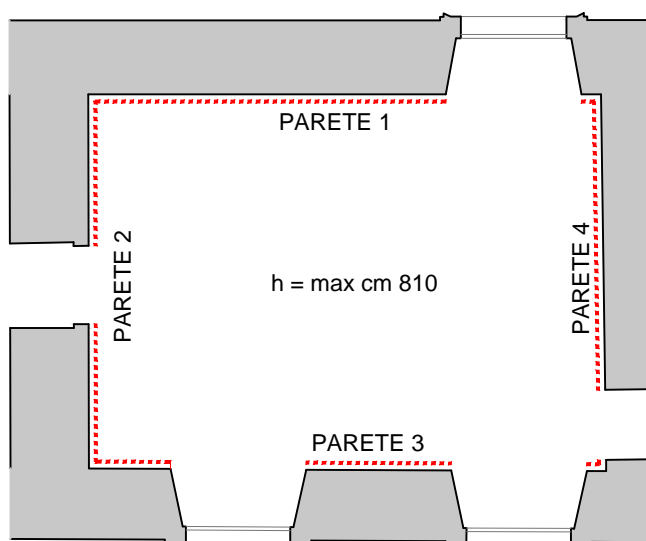


PARETE 4



B.2 Sala 25
tappezzeria in seta

Superficie indicativa da rivestire con la tappezzeria = mq 92,64



Sala 25 - situazione attuale

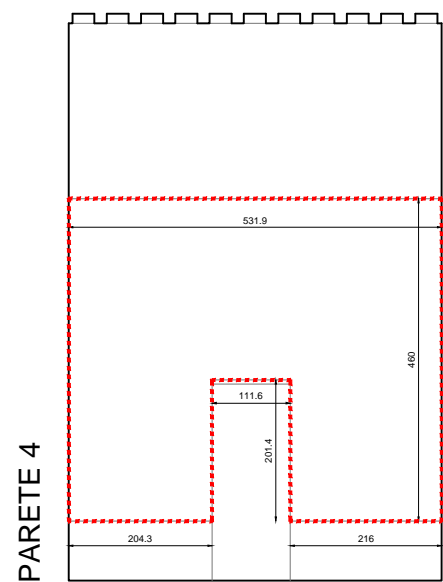
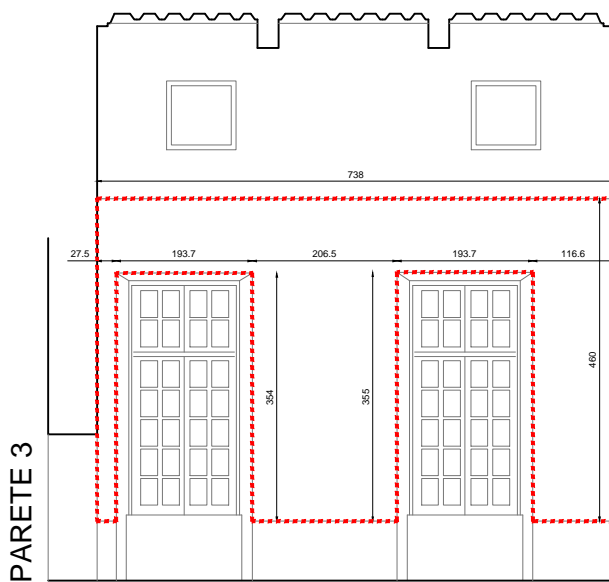
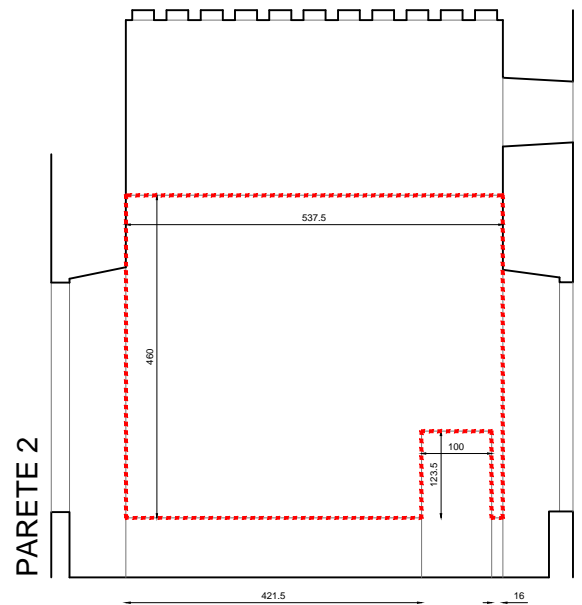
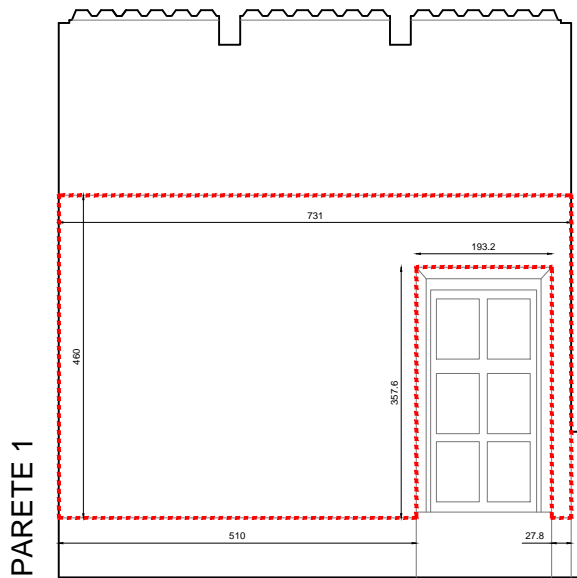


Immagine tipo della tappezzeria gialla



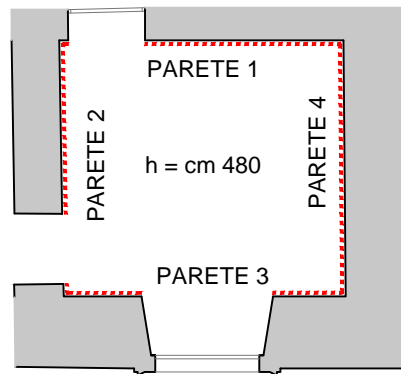
B.2 Sala 25
tappezzeria in seta

Schema quotato (dimensioni espresse in cm)

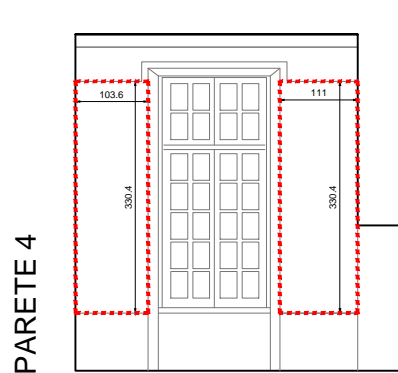
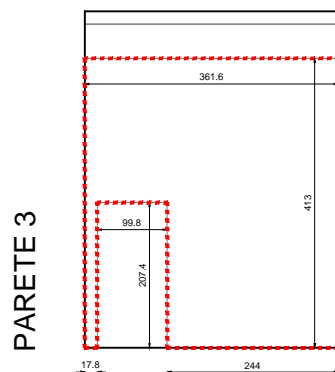
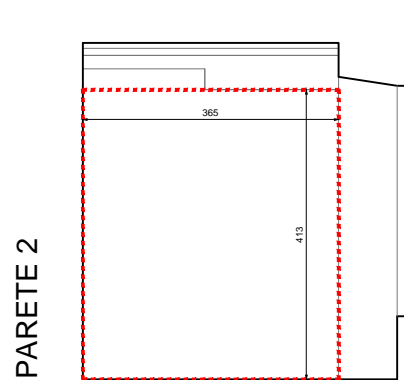
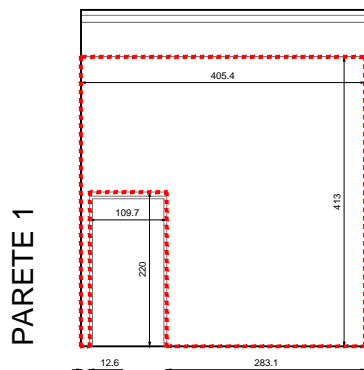


B.3 Sala 26
tappezzeria in seta

Schema quotato
(dimensioni espresse in cm)



Superficie indicativa da rivestire
con la tappezzeria = mq 49,36



Sala 26 - situazione attuale

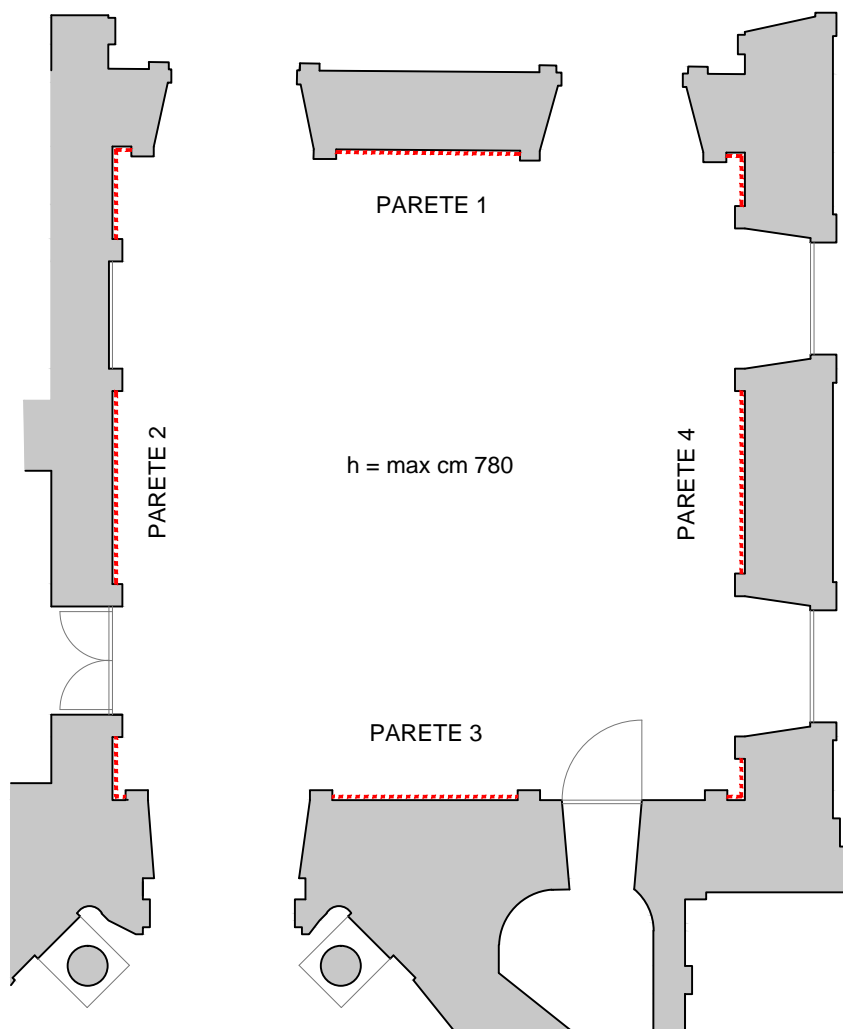


Immagine tipo della tappezzeria gialla



B.4 Sala 26
 tappezzeria in trevira cs

Superficie indicativa da rivestire con la tappezzeria = mq 54,50



Sala 37 - situazione attuale



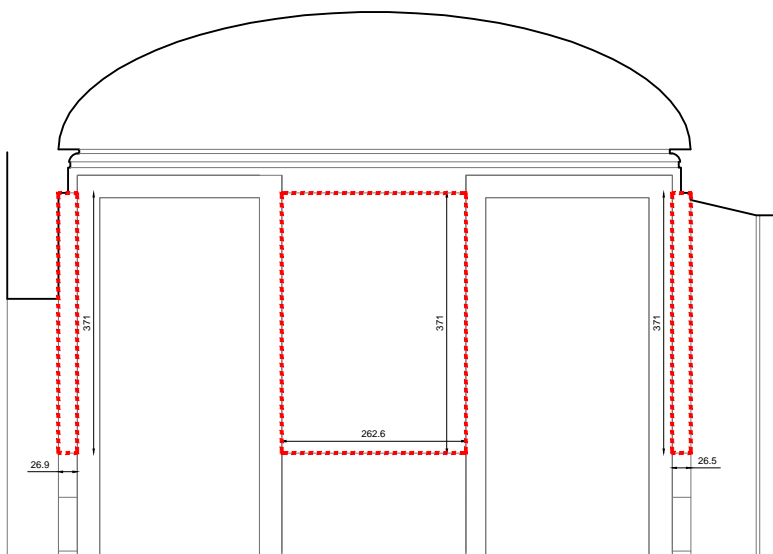
Immagine tipo della tappezzeria rossa



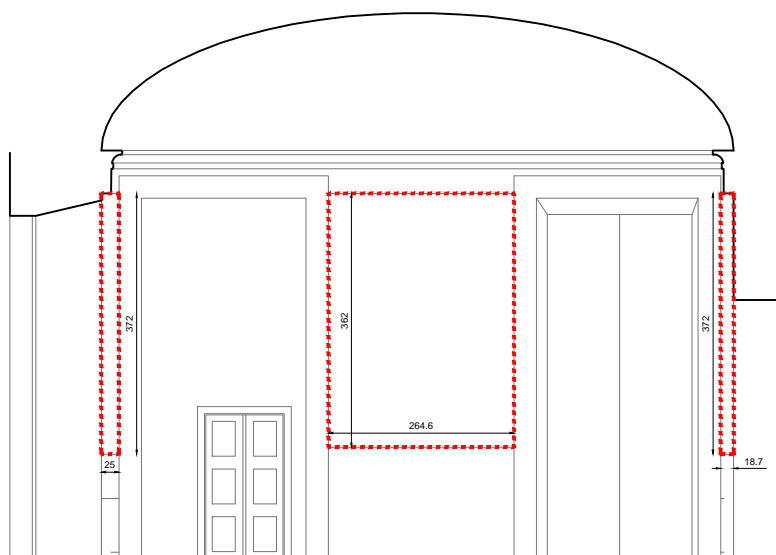
B.4 Sala 26
tappezzeria in trevira cs

Schema quotato (dimensioni espresse in cm)

PARETE 1



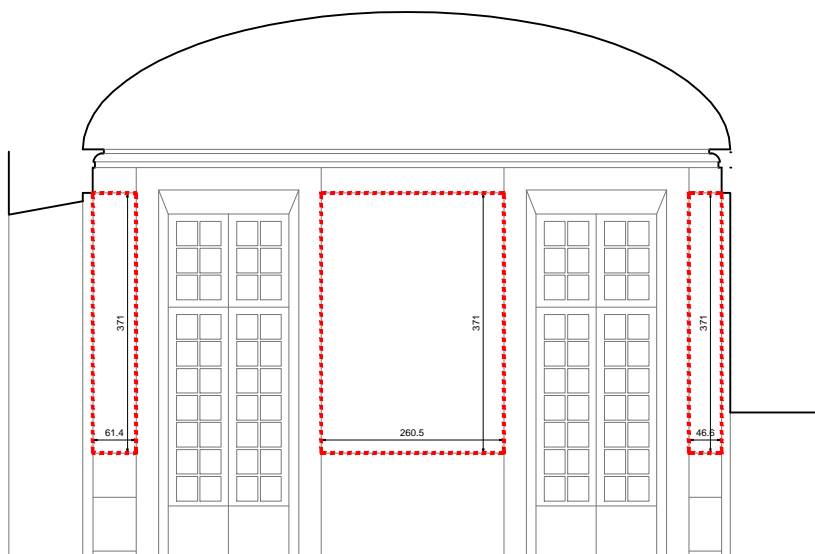
PARETE 3



B.4 Sala 26
 tappezzeria in trevira cs

Schema quotato (dimensioni espresse in cm)

PARETE 2



PARETE 4

