

**AFFIDAMENTO DEL SERVIZIO DI IMBALLO, TRASPORTO E
ACCROCHAGE DI OPERE PER LA MOSTRA
“RAFFAELLO. IL SOLE DELLE ARTI”**

REGGIA DI VENARIA, SALE DELLE ARTI
25 SETTEMBRE 2015 – 24 GENNAIO 2016

Le motivazioni della mostra

Nel 2015 la Reggia di Venaria ha approntato un programma di mostre, già approvato dal Consiglio di Amministrazione, composto da varie esposizioni in grado di interessare il numeroso pubblico che verrà in Piemonte e a Torino per i due grandi eventi che caratterizzeranno l'anno: l'Ostensione della Sindone, che avverrà a Torino dal 19 aprile al 24 giugno, e l'Expo che avrà luogo a Milano da aprile a ottobre e che coinvolgerà il turismo di tutto il nord-Italia.

Oltre a questi due eventi, la città di Torino sarà interessata da un altro evento di grande rilevanza comunicativa e di notevoli flussi turistici, cioè le celebrazioni per il bicentenario della nascita di Don Bosco che culmineranno il 16 agosto e che avranno sede nella Basilica di Maria Ausiliatrice a Torino e a Colle don Bosco.

Per accogliere questo tipo di pubblico, specialmente quello internazionale interessato agli aspetti peculiari dell'Italia, la Reggia di Venaria intende organizzare nelle Sale delle Arti, Primo Piano, dal 25 settembre 2015 al 24 gennaio 2016 una mostra dedicata ad uno dei grandi artisti italiani del Rinascimento, Raffaello Sanzio.

Descrizione della mostra

A Raffaello, vertice indiscusso dell'arte italiana del Rinascimento insieme a Leonardo e a Michelangelo, si sono rivolti artisti e artigiani per la creazione di manufatti replicati in alcuni casi anche in un ampio numero di esemplari. La mostra, presentando alcune opere del maestro e

le loro derivazioni artigianali dal Cinquecento fino all'Ottocento, ha dunque un'anima di storia dell'arte, ma anche ricadute sulla storia delle arti applicate e del costume.

Fulcro dell'esposizione sono alcuni celebri capolavori di Raffaello che illustrano la sua prodigiosa carriera artistica, dagli anni della formazione, tra Urbino e Città di Castello, alla prima maturità fra Perugia, Siena e Firenze, fino alla piena maturità del periodo romano (1508-1520). A partire da essi la mostra intende illustrando il suo impegno creativo verso le 'arti applicate', che tradussero nelle rispettive tecniche –dalle ceramiche ai bronzi ai mosaici ai vetri agli smalti fino ai maestosi arazzi- i cartoni e i disegni nonché le incisioni tratte dalle sue opere. Queste infatti nel corso del Cinque e Seicento costituirono il veicolo privilegiato per la diffusione e la conoscenza in Italia e in Europa delle sue prodigiose invenzioni figurative. In questa parte della mostra si darà conto della straordinaria ricchezza di materiali in cui è stato tradotto il genio di Raffaello. Il grande salone finale celebrerà il genio raffaellesco attraverso l'esposizione di alcuni arazzi di grandi dimensioni.

Curatela della mostra

La mostra, per la quale è richiesto l'Alto Patronato del Presidente della Repubblica, è ideata e curata da Gabriele Barucca, storico dell'arte e funzionario presso la Soprintendenza per i Beni Storici Artistici ed Etnoantropologici delle Marche e da Sylvia Ferino, già Direttore della Pinacoteca del Kunsthistorisches Museum di Vienna, con un comitato scientifico di eminenti studiosi presieduto dal Direttore dei Musei Vaticani Antonio Paolucci, del quale fanno parte Cristina Acidini, ex Soprintendente per il Polo Museale di Firenze, Maria Rosaria Valazzi, ex Soprintendente per i Beni Storici Artistici ed Etnoantropologici delle Marche e Lorenza Mochi Onori, già Direttore regionale per i Beni Culturali e Paesaggistici delle Marche. Al progetto ha dato il suo autorevole contributo il compianto (†15.06.14) Enrico Castelnuovo, Professore emerito della Scuola Normale di Pisa.

La Reggia di Venaria rientra tra i beni tutelati, secondo i disposti del D.Lgs 22 gennaio 2004 n. 42 s.m.i. "Codice dei Beni Culturali e del Paesaggio ai sensi dell'Art. 10 della Legge 6 luglio 2002 n. 137".

Ambito della gara

La presente gara riguarda l'imballo, il trasporto degli oggetti e delle opere d'arte che verranno esposte nella mostra e il loro accrochage o sistemazione in mostra. In tale attività sono compresi, e dettagliatamente specificati nel Capitolato tecnico:

- i sopralluoghi nelle sedi degli enti prestatori e nella sede mostra;
- la fornitura di casse e di imballi speciali;
- il trasporto delle opere;
- l'accrochage e la sistemazione delle medesime in sede mostra.

Al termine della mostra, le opere dovranno essere disallestite, re-imballate e riportate agli enti prestatori.

Il progetto prevede quanto dettagliato nei documenti d'appalto:

1. Relazione
2. Capitolato tecnico
3. Computo metrico estimativo
4. Computo metrico

Valore economico della gara

L'importo a base di gara è definito come segue:

fornitura di materiali (casse e imballi)	€ 28.384,68
trasporto A/R degli oggetti	€ 67.898,68
mano d'opera (non ribassabile)	€ 56.962,76
oneri per la sicurezza (non ribassabili)	€ 1.035,00

per un totale di € 154.281,12

ALLEGATO:

**ELENCO DELLE OPERE con indicazioni delle specifiche di
trasporto**

titolo Coppa raff.te la Madonna col Bambino e san Giovannino

num opera 108

autore Pittore in Castel Durante

materia e tecnica maiolica

datazione 1525

collocazione Arezzo, Museo Nazionale d'Arte Medievale e Moderna

inventario inv. 14743, coll. Fraternita dei Laici

misure opera 22 cm (diametro)

misure con cornice

trasporto CASSA CON ALLOGGIAMENTO INTERNO IN POLIETILENE - TYVEC



titolo Piatto raff.te l'Apparazione di Dio a Isacco

num opera 120

autore Bottega urbinata, seguace dell'Avelli

materia e tecnica maiolica

datazione 1540-50 ca.

collocazione Arezzo, Museo Nazionale d'Arte Medievale e Moderna

inventario inv. 14589, coll. Fraternita dei Laici

misure opera 26 cm (diametro)

misure con cornice

trasporto CASSA CON ALLOGGIAMENTO INTERNO IN POLIETILENE - TYVEC



titolo Bacile raff.te il Trionfo di Galatea

num opera 123

autore Bottega urbinata dei Fontana

materia e tecnica maiolica

datazione terzo quarto XVI sec.

collocazione Arezzo, Museo Nazionale d'Arte Medievale e Moderna

inventario inv. 14628

misure opera 31,5 cm (diametro); h. 8,1

misure con cornice

trasporto CASSA CON ALLOGGIAMENTO INTERNO IN POLIETILENE - TYVEC



titolo Coppa raff.te la Scuola di Atene

num opera **129**

autore Maestro della Coppa Bergantini, Faenza

materia e tecnica maiolica

datazione 1524 ca.

collocazione **Arezzo, Museo Nazionale d'Arte Medievale e Moderna**

inventario inv. 14762

misure opera 25,2 cm (diametro)

misure con cornice

trasporto CASSA CON ALLOGGIAMENTO INTERNO IN POLIETILENE - TYVEC



titolo Madonna col Bambino e san Giovannino

num opera **210**

autore Pittore in Casteldurante

materia e tecnica Alzata, Maiolica policroma

datazione sec. XVI, 3 decennio

collocazione **Arezzo, Museo Nazionale d'Arte Medievale e Moderna**

inventario dalla Collezione Fraternita dei Laici, Arezzo; inv. N. 14749

misure opera Φ 30 h 5,1

misure con cornice

trasporto CASSA STANDARD CON ALLOGGIAMENTO INTERNO IN POLIETILENE - TYVEC



titolo Coppa con la Morte di Lucrezia

num opera **52**

autore Pittore di Lucrezia

materia e tecnica maiolica

datazione 1520 - 1530 ca.

collocazione **Bologna, Museo Civico Medioevale**

inventario inv. 983

misure opera 24,3 cm diametro

misure con cornice

trasporto DOPPIA CASSA CON ALLOGGIAMENTO INTERNO IN POLIETILENE - TYVEC



titolo Grande piatto decorato a raffaellesche compendiarie con figura di cavaliere

num opera 199

autore

materia e tecnica maiolica policroma

datazione 1599

collocazione Bologna, Museo Civico Medioevale

inventario Inv. Nr. 1118

misure opera Φ cm 43,5

misure con cornice

trasporto DOPPIA CASSA CON ALLOGGIAMENTO INTERNO IN POLIETILENE - TYVEC



titolo Enea e Anchise (dall'Incendio di Borgo)

num opera 164

autore Giovanni Giacomo Caraglio

materia e tecnica incisione a bulino

datazione XVI sec.

collocazione Bologna, Pinacoteca Nazionale, Gabinetto dei Disegni e delle Stampe

inventario PN 2556

misure opera esemplare smarginato, mm 251x192

misure con cornice

trasporto CASSA STANDARD



titolo Placchetta ovale con l'Andata al Calvario

num opera 80

autore Valerio Belli

materia e tecnica bronzo

datazione prima metà sec. XVI

collocazione Brescia, Museo Civico

inventario inv. PL87

misure opera 9 x 10 cm

misure con cornice

trasporto indirizzo museo: MUSEO DI SANTA GIULIA, VIA MUSEI 81/B
CASSA CLIMATIZZATA CON ALLOGGIAMENTO INTERNO IN POLIETILENE - TYVEC - L'OPERA
ARRIVERA' A NOVEMBRE 2015



titolo Coppa con basso piede e orlo estroflesso raff.te la Pesca Miracolosa

num opera **48**

autore Pittore del Marsia di Milano (Bottega urbinata)

materia e tecnica maiolica

datazione 1525 - 1535 ca.

collocazione **Brescia, Museo della Città di Santa Giulia**

inventario inv. 34

misure opera 26,5 cm diametro

misure con cornice

trasporto indirizzo museo: MUSEO DI SANTA GIULIA, VIA MUSEI 81/B
CASSA CON ALLOGGIAMENTO INTERNO IN POLIETILENE - TYVEC



titolo Busto di un angelo (Pala Baronci)

num opera **17**

autore Raffaello

materia e tecnica olio su tavola (trasportato su tela)

datazione 1500 - 1501

collocazione **Brescia, Pinacoteca Tosio Martinengo**

inventario 149

misure opera 31,5 x 27 x 2 cm

misure con cornice climaframe: cm h 40,5 x 35 x 7,5

trasporto indirizzo museo: MUSEO DI SANTA GIULIA, VIA MUSEI 81/B
DOPPIA CASSA CLIMATIZZATA - SCORTA ARMATA
L'OPERA ARRIVA A NOVEMBRE 2015



titolo Un comparto del pavimento delle Logge di Raffaello

num opera **105**

autore Francisco La Vega (1742 -1745)

materia e tecnica Volume con disegno monocromo a penna

datazione 1745

collocazione **Città del Vaticano, Biblioteca Apostolica Vaticana**

inventario codice Vat. Lat. 13751, f. 58

misure opera cm h 89 x base 67 x 5,5

misure con cornice APERTO cm h 89 x 130 x 5,5

trasporto CASSA - TYVEC



titolo Pesca miracolosa

num opera **37**

autore Pieter Coecke van Aelst. Da Raffaello

materia e tecnica arazzo

datazione 1516 ca.

collocazione Città del Vaticano, Musei Vaticani

inventario inv. 43867

misure opera 493 x 440 cm

misure con cornice

trasporto CASSA CLIMATIZZATA - ARAZZO AVVOLTO NEL TYVEC ARROTOLATO SU UN RULLO (DA PREDISPORRE) INSERITO IN SOSPENSIONE ALL'INTERNO DELLA CASSA - SCORTA ARMATA



titolo Porta tra la Stanza di Eliodoro e la Sala di Costantino

num opera **101**

autore Fra Giovanni da Verona e Giovanni Barili

materia e tecnica legno intagliato e intarsiato

datazione 1513 - 1521

collocazione Città del Vaticano, Musei Vaticani

inventario inv. 50727.2.1 - 2

misure opera 250 x 140 cm

misure con cornice

trasporto CASSA CLIMATIZZATA - TYVEC
A VENARIA VA PORTATA AL II PIANO CON CARRUCOLA INTERNA
SCORTA ARMATA



titolo Mattonella con Broncone medico

num opera **104**

autore Luca d'Andrea della Robbia su disegno di Raffaello

materia e tecnica ceramica smaltata

datazione 1518

collocazione Città del Vaticano, Musei Vaticani

inventario inv. N. 62338

misure opera 22,8 x 15 x 5,1 cm

misure con cornice

trasporto CASSA DOPPIA - SCORTA ARMATA



titolo Coppia di rilievi con decorazioni all'antica dalla 'Stufetta' del cardinal Bibbiena

num opera **223**

autore Lorenzo Giovanni di Ludovico, detto Lorenzetto (Firenze, 1490 - Roma, 1541) (attr.)

materia e tecnica calchi in gesso

datazione 1515 -1516 (originali)

collocazione **Città del Vaticano, Musei Vaticani**

inventario Magazzino Quadri, invv. 44556.2.1 e 44556.2.2

misure opera 60 x 98 x 7 cm e 60 x 103 x 7 cm.

misure con cornice

trasporto 2 CASSE DOPPIE
SCORTA ARMATA

titolo Ovale con l'Andata al Calvario

num opera **78**

autore Valerio Belli

materia e tecnica cristallo di rocca inciso, argento dorato e rame dorato

datazione 1524 - 1525 ca.

collocazione **Città del Vaticano, Musei Vaticani, Museo Sacro**

inventario inv. n. 62412

misure opera ovale orizzontale 11,5 x 12,5 (con la cornice); 10 x 11,1

misure con cornice

trasporto CASSA DOPPIA
SCORTA ARMATA



titolo Ovale con la Deposizione nel sepolcro

num opera **79**

autore Valerio Belli

materia e tecnica cristallo di rocca inciso, argento dorato e rame dorato

datazione 1524 - 1525 ca.

collocazione **Città del Vaticano, Musei Vaticani, Museo Sacro**

inventario inv. n. 62415

misure opera ovale orizzontale 11,5 x 12,5 (con la cornice); 10 x 11,1

misure con cornice

trasporto CASSA DOPPIA
SCORTA ARMATA



titolo Targa raffigurante Cristo al Calvario

num opera 114

autore Nicola da Urbino

materia e tecnica maiolica

datazione 1525 ca.

collocazione Faenza, Museo Internazionale delle Ceramiche

inventario inv. 25021

misure opera 40 x 32,5 X 2 cm

misure con cornice

trasporto CASSA STANDARD - TYVEC



titolo Targa raff.te La Vergine col Bambino e san Giovannino

num opera 115

autore Manifattura urbinata

materia e tecnica maiolica

datazione 1530-35 ca.

collocazione Faenza, Museo Internazionale delle Ceramiche

inventario inv. 24901

misure opera 17,2 x 17 X 1 cm

misure con cornice

trasporto CASSA STANDARD - TYVEC



titolo Coppa raff.te Isacco benedice il figlio minore Giacobbe

num opera 117

autore Francesco Xanto Avelli e Maestro Giorgio

materia e tecnica maiolica lustrata

datazione 1529

collocazione Faenza, Museo Internazionale delle Ceramiche

inventario inv. 24938

misure opera 33,5 cm (diametro); h cm 6

misure con cornice

trasporto CASSA STANDARD - TYVEC



titolo Coppa raff.te il Parnaso

num opera **162**

autore Bottega di Pietro Bergantini

materia e tecnica maiolica

datazione 1531

collocazione **Faenza, Museo Internazionale delle Ceramiche**

inventario inv. n. 24936

misure opera 25,6 cm (diametro); h cm 3,8

misure con cornice

trasporto CASSA STANDARD - TYVEC



titolo La Madonna insegna a leggere al Bambino

num opera **207**

autore Deruta

materia e tecnica Piatto da pompa, Maiolica policroma

datazione sec. XVI

collocazione **Faenza, Museo Internazionale delle Ceramiche**

inventario inv. 21147 (proviene dalla collezione Cora)

misure opera Φ 40 cm

misure con cornice

trasporto CASSA STANDARD - TYVEC



titolo Enea e Anchise (frammento ovale di centro di piatto)

num opera **208**

autore Urbino

materia e tecnica maiolica policroma

datazione 1525 ca.

collocazione **Faenza, Museo Internazionale delle Ceramiche**

inventario Inv. 11196

misure opera 24,5 x 16,5 cm

misure con cornice

trasporto CASSA STANDARD - TYVEC



titolo **Coppa con Giudizio di Paride**

num opera **209**

autore Urbino, Nicola da Urbino (cerchia di)

materia e tecnica maiolica

datazione 1530

collocazione Faenza, Museo Internazionale delle Ceramiche

inventario inv. 24940

misure opera diam. cm 34,5; h. 7

misure con cornice

trasporto CASSA STANDARD - TYVEC



titolo **Piatto con Satiro e Ninfa**

num opera **229**

autore Urbino

materia e tecnica

datazione 1535 ca.

collocazione Faenza, Museo Internazionale delle Ceramiche

inventario inv. 11531

misure opera

misure con cornice

trasporto CASSA STANDARD - TYVEC

titolo **Piatto con Angelica e Medoro**

num opera **230**

autore Urbino

materia e tecnica

datazione 1535 ca.

collocazione Faenza, Museo Internazionale delle Ceramiche

inventario inv. 1803

misure opera

misure con cornice

trasporto CASSA STANDARD - TYVEC

titolo Predella con Storie delle vita di Maria

num opera 10

autore Pietro Vannucci, detto Perugino e Raffaello

materia e tecnica olio su tavola

datazione 1497

collocazione Fano, Chiesa di Santa Maria Nuova

inventario

misure opera 28 x 261 cm

misure con cornice

trasporto CASSA DOPPIA CLIMATIZZATA



titolo Arrivo a Firenze del cardinale Giovanni de' Medici

num opera 63

autore Pietro Santi Bartoli (1635-1700) da Raffaello

materia e tecnica primo stato, bulino

datazione 1660 - 1667 ca

collocazione Firenze, Biblioteca Marucelliana

inventario Inv. 835.015 - Stampe CDXXXVI, 3

misure opera mm 114 x 243

misure con cornice

trasporto CARTELLINA IN CARTONE ANTIACIDO (DA FORNIRE) INSERITA IN CASSA IGNIFUGA CLIMATIZZATA



titolo Il cardinal Giovanni de' Medici si reca a Roma per il conclave

num opera 64

autore Pietro Santi Bartoli (1635-1700) da Raffaello

materia e tecnica Primo stato, bulino

datazione 1660 - 1667 ca.

collocazione Firenze, Biblioteca Marucelliana

inventario Inv. 835.020 - Stampe CDXXXVI,14

misure opera mm 101 x 259

misure con cornice

trasporto CARTELLINA IN CARTONE ANTIACIDO (DA FORNIRE) INSERITA IN CASSA IGNIFUGA CLIMATIZZATA



titolo Il cardinal Giovanni de' Medici eletto papa Leone X riceve l'omaggio dei cardinali

num opera **65**

autore Pietro Santi Bartoli (1635-1700) da Raffaello

materia e tecnica primo stato, bulino

datazione 1660 - 1667 ca.

collocazione Firenze, Biblioteca Marucelliana

inventario Inv. 835.021 - Stampe CDXXXVI, 15

misure opera mm 101 x 257

misure con cornice

trasporto CARTELLINA IN CARTONE ANTIACIDO (DA FORNIRE) INSERITA IN CASSA IGNIFUGA CLIMATIZZATA



titolo Profumiera per Francesco I (Il bruciaprofumi)

num opera **69**

autore Marcantonio Raimondi da Raffaello

materia e tecnica incisione a bulino

datazione 1518 ca.

collocazione Firenze, Biblioteca Marucelliana

inventario inv. Stampe, vol. VI, n. 16

misure opera 31 x 17,5 cm

misure con cornice

trasporto CARTELLINA IN CARTONE ANTIACIDO (DA FORNIRE) INSERITA IN CASSA IGNIFUGA CLIMATIZZATA



titolo Strage degli Innocenti

num opera **131**

autore Marcantonio Raimondi

materia e tecnica incisione a bulino

datazione 1513 - 1515

collocazione Firenze, Biblioteca Marucelliana

inventario inv. Stampe vol. VI n. 103

misure opera 27,8 x 42,3 cm

misure con cornice

trasporto CARTELLINA IN CARTONE ANTIACIDO (DA FORNIRE) INSERITA IN CASSA IGNIFUGA CLIMATIZZATA



titolo **Madonna col Bambino e San Giovannino (da La belle Jardinière di Raffaello)**

num opera **103**

autore Girolamo della Robbia

materia e tecnica allorilievo centinato in terracotta invetriata

datazione 1510-1515 ca

collocazione Firenze, Biblioteca Nazionale Centrale (Comune di Firenze)

inventario inv. Landau Finaly - Oggetti d'arte 8

misure opera 120 x 70 x 35 cm

misure con cornice

trasporto DOPPIA CASSA



titolo **Coppa con Annunciazione**

num opera **216**

autore Urbino

materia e tecnica maiolica

datazione 1530 ca.

collocazione Firenze, Collezione privata (già coll. Strozzi Sacratì)

inventario

misure opera diametro cm. 27,4 - h. cm. 5,4

misure con cornice

trasporto CASSA STANDARD



titolo **Ritratto di Elisabetta Gonzaga**

num opera **20**

autore Raffaello

materia e tecnica olio su tavola

datazione 1502

collocazione Firenze, Galleria degli Uffizi

inventario inv. 1890, n. 1441

misure opera cm 52,5 x 37,3

misure con cornice ??

trasporto CASSA CLIMATIZZATA - SCORTA ARMATA



titolo Pesca miracolosa

num opera 44

autore Ugo da Carpi (1480 ca. - 1532) da Raffaello

materia e tecnica incisione

datazione

collocazione Firenze, Galleria degli Uffizi, Gabinetto Disegni e Stampe

inventario GDSU 0004177 - inv. 56 st. sc.

misure opera mm 262 x 374; misure esterne pass cm 48 x 68

misure con cornice misure est. cornice cm 54,5 x 74,5 x 3

trasporto CASSA STANDARD



titolo Tre figure all'interno di un cammeo

num opera 76

autore Giulio Romano

materia e tecnica disegno su carta preparata in grigio (punta d'argento, lumeggiature in bianco)

datazione 1512 ca.

collocazione Firenze, Galleria degli Uffizi, Gabinetto Disegni e Stampe

inventario inv. 14794F

misure opera mm 100 x 139; misure esterne pass cm 34 x 47

misure con cornice misure esterne cornice cm 39,5 x 52,5 x 3

trasporto CASSA STANDARD



titolo Trionfo di Galatea

num opera 140

autore Marco Dente (1493 - 1527)

materia e tecnica incisione a bulino

datazione 1515-1516

collocazione Firenze, Galleria degli Uffizi, Gabinetto Disegni e Stampe

inventario inv. n. 699 st. sc.

misure opera mm 396 x 288; misure esterne pass cm 68 x 48

misure con cornice misure esterne cornice cm 74,5 x 54,5 x 3

trasporto CASSA STANDARD



titolo Il Giudizio di Paride

num opera **146**

autore Marcantonio Raimondi

materia e tecnica incisione a bulino

datazione 1513 -1515

collocazione **Firenze, Galleria degli Uffizi, Gabinetto Disegni e Stampe**

inventario inv. N. 346 st. sc.

misure opera mm 395 x 443; misure esterne pass cm 48 x 68

misure con cornice misure esterne cornice cm 54,5 x 74,5 x 3

trasporto CASSA STANDARD



titolo Enea e Anchise (dall'Incendio di Borgo)

num opera **228**

autore Ugo da Carpi

materia e tecnica incisione

datazione

collocazione **Firenze, Galleria degli Uffizi, Gabinetto Disegni e Stampe**

inventario GDSU 0004178 - inv. 62 st. sc.

misure opera mm 536 x 385; misure pass cm 48 x 68

misure con cornice misure cornice cm 74,5 x 54,5 x 3

trasporto CASSA STANDARD



titolo Santa Maria Maddalena

num opera **11**

autore Pietro Vannucci, detto Perugino

materia e tecnica olio su tavola

datazione 1500 ca.

collocazione **Firenze, Galleria Palatina di Palazzo Pitti**

inventario inv. n. 42

misure opera cm 47 x 35

misure con cornice cm 72,5 x 60 x 8

trasporto CASSA DOPPIA CLIMATIZZATA - SCORTA ARMATA



titolo **Visione di Ezechiele**

num opera **32**

autore Raffaello

materia e tecnica olio su tavola

datazione 1516 - 1518

collocazione Firenze, Galleria Palatina di Palazzo Pitti

inventario inv. 1912, n. 174

misure opera 40,7 x 29,5 cm

misure con cornice cm 61 x 50 x 10

trasporto DOPPIA CASSA CLIMATIZZATA - SCORTA ARMATA



titolo **La visione di Ezechiele**

num opera **166**

autore Peter Paul Rubens su Raffaello

materia e tecnica disegno acquerellato

datazione

collocazione Firenze, Museo Horne

inventario inv. 5549

misure opera mm 300 x 225 cm

misure con cornice

trasporto CARTA VELINA ANTIACIDO - IN VALIGETTA A MANO



titolo **Madonna col Bambino che stringe un pomo (Madonna della mela)**

num opera **14**

autore Luca della Robbia

materia e tecnica altorilievo rettangolare in terracotta invetriata

datazione 1440 - 45 ca.

collocazione Firenze, Museo Nazionale del Bargello

inventario (inv. Robbiane n. 28)

misure opera cm 67 x 51

misure con cornice cm 115 x 92

trasporto CASSA DOPPIA CLIMATIZZATA - SCORTA ARMATA



titolo Placchetta raff.te il Giudizio di Paride

num opera 70

autore Artista della Germania del Sud

materia e tecnica oro

datazione seconda metà sec. XVI

collocazione Firenze, Museo Nazionale del Bargello

inventario inv. 673 B

misure opera 5,3 x 4,4 cm

misure con cornice

trasporto CASSA CLIMATIZZATA CON ALLOGGIAMENTO INTERNO IN POLIETILENE - TYVEC



titolo Pendente con doppio cammeo raffigurante l'Adorazione dei Pastori e la Deposizione

num opera 88

autore Incisore dell'Italia settentrionale

materia e tecnica diaspro sanguigno e argento dorato

datazione prima metà sec. XVI

collocazione Firenze, Museo Nazionale del Bargello

inventario inv. Carrand n. 1280

misure opera 5,8 x 4,2

misure con cornice 6,6 x 4,7 con montatura

trasporto CASSA CLIMATIZZATA CON ALLOGGIAMENTO INTERNO IN POLIETILENE - TYVEC



titolo Placchetta con Diana cacciatrice

num opera 91

autore Valerio Belli

materia e tecnica bronzo

datazione prima metà del sec. XVI

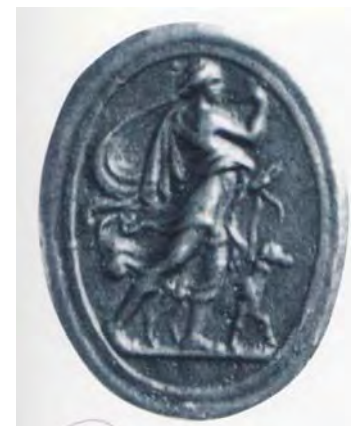
collocazione Firenze, Museo Nazionale del Bargello

inventario inv. 159 B

misure opera 3,37 x 2,65 cm (su supporto inclinato)

misure con cornice

trasporto CASSA CLIMATIZZATA CON ALLOGGIAMENTO INTERNO IN POLIETILENE - TYVEC



titolo Grande piatto raff.te il Martirio di Santa Cecilia

num opera 113

autore Nicola di Gabriele Sbraghe - Urbino

materia e tecnica maiolica

datazione 1528

collocazione Firenze, Museo Nazionale del Bargello

inventario inv. 16 Maioliche

misure opera 50 cm (diametro)

misure con cornice

trasporto CASSA CLIMATIZZATA CON ALLOGGIAMENTO INTERNO IN POLIETILENE - TYVEC



titolo Piatto raff.te la Strage degli Innocenti

num opera 121

autore Bottega urbinata

materia e tecnica maiolica

datazione 1566

collocazione Firenze, Museo Nazionale del Bargello

inventario inv. 43 Maioliche

misure opera 37 cm (diametro); h. 5 (su supporto inclinato)

misure con cornice

trasporto CASSA CLIMATIZZATA CON ALLOGGIAMENTO INTERNO IN POLIETILENE - TYVEC



titolo Piatto raff.te l'Incendio di Borgo

num opera 122

autore Bottega urbinata dei Fontana

materia e tecnica maiolica

datazione 1560 ca.

collocazione Firenze, Museo Nazionale del Bargello

inventario inv. 20 Maioliche

misure opera 46 cm (diametro); h. 6,2

misure con cornice

trasporto CASSA CLIMATIZZATA CON ALLOGGIAMENTO INTERNO IN POLIETILENE - TYVEC



titolo **Piatto dipinto con Scena di Trionfo e ornati a raffaellesche**

num opera **130**

autore Bottega di Orazio Fontana

materia e tecnica maiolica

datazione seconda metà XVI sec.

collocazione Firenze, Museo Nazionale del Bargello

inventario inv. Maioliche 18

misure opera 46 cm (diametro) (su supporto inclinato)

misure con cornice

trasporto CASSA STANDARD CON ALLOGGIAMENTO INTERNO IN POLIETILENE - TYVEC



titolo **Secchiello con Giudizio di Paride**

num opera **204**

autore Manifattura veneziana - Bottega dei Grandi

materia e tecnica bronzo

datazione XVI secolo

collocazione Firenze, Museo Nazionale del Bargello

inventario inv. 738 Bronzi

misure opera cm diam. 22 x h 25 (VETRINA ALLARMATA)

misure con cornice

trasporto CASSA STANDARD CON ALLOGGIAMENTO INTERNO IN POLIETILENE - TYVEC



titolo **Clio**

num opera **2**

autore Giovanni Santi

materia e tecnica olio su tavola

datazione 1480-90

collocazione Firenze, Palazzo Corsini

inventario inv. 76

misure opera 39 x 82 cm

misure con cornice cm 52 x 95

trasporto CASSA DOPPIA CLIMATIZZATA



titolo **Calliope**

num opera **3**

autore Giovanni Santi

materia e tecnica olio su tavola

datazione 1480-90

collocazione **Firenze, Palazzo Corsini**

inventario inv. 78

misure opera 39 x 82 cm

misure con cornice cm 51 x 95

trasporto CASSA DOPPIA CLIMATIZZATA



titolo **Tersicore**

num opera **4**

autore Giovanni Santi

materia e tecnica olio su tavola

datazione 1480-90

collocazione **Firenze, Palazzo Corsini**

inventario inv. 82

misure opera 39 x 82 cm

misure con cornice cm 52 x 95

trasporto CASSA DOPPIA CLIMATIZZATA



titolo **Erato**

num opera **5**

autore Giovanni Santi

materia e tecnica olio su tavola

datazione 1480-90

collocazione **Firenze, Palazzo Corsini**

inventario inv. 83

misure opera 39 x 82 cm

misure con cornice 51 x 93 cm

trasporto CASSA DOPPIA CLIMATIZZATA



titolo **Melpomene**

num opera **6**

autore Giovanni Santi

materia e tecnica olio su tavola

datazione 1480-90

collocazione Firenze, Palazzo Corsini

inventario inv. 84

misure opera 39 x 82 cm

misure con cornice 52 x 94 cm

trasporto CASSA DOPPIA CLIMATIZZATA



titolo **Talia**

num opera **7**

autore Timoteo Viti (Urbino 1470 - 1523)

materia e tecnica olio su tavola

datazione 1506 - 1508

collocazione Firenze, Palazzo Corsini

inventario inv. 81

misure opera 51 x 81 cm

misure con cornice 65 x 95 cm

trasporto CASSA DOPPIA CLIMATIZZATA



titolo **Apollo**

num opera **8**

autore Timoteo Viti (Urbino 1470 - 1523)

materia e tecnica olio su tavola

datazione 1506 - 1508

collocazione Firenze, Palazzo Corsini

inventario inv. 77

misure opera 39 x 82 cm

misure con cornice 50 x 94 cm

trasporto CASSA DOPPIA CLIMATIZZATA



titolo **Polymnia**

num opera **1**

autore Giovanni Santi

materia e tecnica olio su tavola

datazione 1480-90

collocazione Firenze, Palazzo Corsini

inventario inv. 75

misure opera 39 x 82 cm

misure con cornice 52 x 95 cm

trasporto CASSA DOPPIA CLIMATIZZATA



titolo **Ovale con Apollo e Marsia**

num opera **97**

autore Giovanni Desiderio Bernardi detto Giovanni da Castelbolognese

materia e tecnica calcedonio e oro

datazione 1540 - 1550 ca.

collocazione Firenze, Palazzo Pitti, Museo degli Argenti

inventario inv. Gemme del 1921, n. 234

misure opera 4,93 x 4 cm - su piano inclinato 25% - retroilluminato

misure con cornice

trasporto DOPPIA CASSA - CON ALLOGGIAMENTO INTERNO IN POLIETILENE - TYVEC



titolo **Pesca miracolosa**

num opera **38**

autore Heinrich Mattens da Raffaello

materia e tecnica arazzo

datazione 1516 ca.

collocazione Loreto, Museo della Santa Casa (in restauro al CCR)

inventario

misure opera 400 x 492 cm

misure con cornice

trasporto RITIRO: CCR VENARIA

RICONSEGNA: LORETO, MUSEO DELLA SANTA CHIESA

CASSA - ARAZZO AVVOLTO NEL TYVEC ARROTOLATO SU RULLO INSERITO IN
SOSPENSIONE ALL'INTERNO DELLA CASSA



titolo Pesca miracolosa

num opera 39

autore Jan van Tieghem e Maestro della marca geometrica. Da Raffaello

materia e tecnica arazzo

datazione 1516 ca.

collocazione Mantova, Palazzo Ducale

inventario

misure opera 488 x 590 cm

misure con cornice

trasporto ARAZZO AVVOLTO NEL TYVEC - ARROTOLATO SU RULLO (DA FORNIRE) - INSERITO ALL'INTERNO DI UNA CASSA CLIMATIZZATA



titolo Piatto da pompa raff.te l'Accecamento di Elima

num opera 56

autore Nicolò da Urbino

materia e tecnica maiolica

datazione 1530 ca.

collocazione Milano, Castello Sforzesco, Civiche Raccolte d'Arte Applicata

inventario inv. 124

misure opera 43 cm (diametro)

misure con cornice

trasporto CASSA STANDARD CON RILEVATORI URTI E RIBALTAMENTI - CON ALLOGGIAMENTO INTERNO IN POLIETILENE - TYVEC



titolo Tondino raff.te Adamo ed Eva al lavoro

num opera 111

autore Nicola da Urbino

materia e tecnica maiolica

datazione 1525 ca.

collocazione Milano, Castello Sforzesco, Civiche Raccolte d'Arte Applicata

inventario inv. 131

misure opera 27 cm (diametro)

misure con cornice

trasporto CASSA STANDARD CON RILEVATORI URTI E RIBALTAMENTI - CON ALLOGGIAMENTO INTERNO IN POLIETILENE - TYVEC



titolo **Deposizione dalla Croce**

num opera **212**

autore

materia e tecnica Lastra eglo-misée - dipinto su vetro a rovescio

datazione XVI sec.

collocazione **Murano, Museo del vetro**

inventario CL. VI n. 678

misure opera h. cm 20; lungh. cm 14

misure con cornice

trasporto CASSA STANDARD - CON ALLOGGIAMENTO INTERNO IN POLIETILENE - TYVEC



titolo **Piatto da parata con scena del Parnaso (al centro Apollo e le Muse)**

num opera **214**

autore Venezia

materia e tecnica cristallo soffiato e lavorato a mano libera

datazione sec. metà XVI sec.

collocazione **Murano, Museo del vetro**

inventario inv. Cl. VI, 50

misure opera Φ cm. 53,7, h cm 4,8

misure con cornice

trasporto CASSA STANDARD CON RILEVATORI URTI E RIBALTAMENTI - CON ALLOGGIAMENTO INTERNO IN POLIETILENE - TYVEC



titolo **Piatto da parata con Sogno di Raffaello (incisione di Raimondi da Raffaello)**

num opera **215**

autore

materia e tecnica cristallo soffiato e lavorato a mano libera

datazione seconda metà XVI sec.

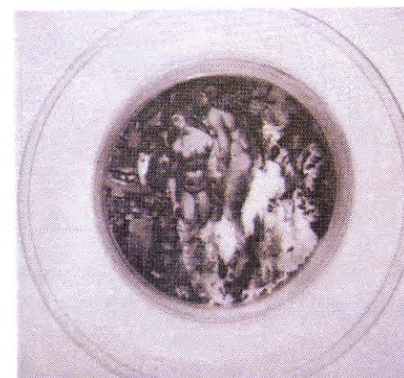
collocazione **Murano, Museo del vetro**

inventario inv. Cl. VI, 1115

misure opera Φ cm. 33,5 - h 7,5 mm

misure con cornice

trasporto CASSA STANDARD CON RILEVATORI URTI E RIBALTAMENTI - CON ALLOGGIAMENTO INTERNO IN POLIETILENE - TYVEC



titolo Placchetta con Gesù tra i Dottori

num opera 82

autore Valerio Belli

materia e tecnica piombo

datazione prima metà sec. XVI

collocazione Napoli, Museo di Capodimonte

inventario inv. 10965

misure opera 6,2 x 10,3 cm

misure con cornice

trasporto CASSA CLIMATIZZATA - CON ALLOGGIAMENTO INTERNO IN POLIETILENE - TYVEC - SCORTA ARMATA



titolo Rotella con Orazio Coclite

num opera 144

autore Armaiolo milanese

materia e tecnica acciaio, oro argento

datazione 1560 - 65 ca.

collocazione Napoli, Museo di Capodimonte

inventario inv. OA 1907, 3738

misure opera diametro 59,2/ 59,4; peso 3,500 kg

misure con cornice

trasporto CASSA CLIMATIZZATA - CON ALLOGGIAMENTO INTERNO IN POLIETILENE - TYVEC - SCORTA ARMATA



titolo Targa raff.te l'Ultima Cena

num opera 112

autore Nicola da Urbino

materia e tecnica maiolica

datazione 1530 ca.

collocazione Pavia, Musei Civici

inventario inv. H46

misure opera 22,5 x 29 cm

misure con cornice

trasporto CASSA STANDARD - CON ALLOGGIAMENTO INTERNO IN POLIETILENE - TYVEC



titolo Coppa raff.te Alessandro il Grande pone in salvo le opere di Omero

num opera **110**

autore Pittore in Castel Durante (attr.)

materia e tecnica maiolica

datazione 1520 - 30 ca.

collocazione **Perugia, Fondazione Cassa di Risparmio - Palazzo Baldeschi al Corso**

inventario inv. 127

misure opera altezza cm 16,80 - Ø cm 32

misure con cornice

trasporto **INDICAZIONI DATE SUL CONTRATTO DEL MUSEO:**
CASSA SINGOLA IGNIFUGA, FODERATURA INTERNA IMPERMEABILE. COIBENTAZIONE TERMICA CON POLISTIROLO 30/KG/MC, SPESSORE MINIMO 30 MM CON FODERATURA IN TNT. PROTEZIONE ANTIURTO CON POLIETILENE O POLIURETANO ESPANSO DA 30 MM. GUARNIZIONI DI PROTEZIONE IN NEOPRENE PER PREVENIRE INFILTRAZIONI DI ACQUA O ARIA. ULTERIORI INDICAZIONI: LE OPERE DEVONO ESSERE PROTETTE MEDIANTE



titolo Coppa raff.te Apollo e le Muse sul Parnaso

num opera **119**

autore Francesco Xanto Avelli e collaboratore

materia e tecnica maiolica

datazione 1542

collocazione **Perugia, Fondazione Cassa di Risparmio - Palazzo Baldeschi al Corso**

inventario inv. 34

misure opera Ø cm 27,50

misure con cornice

trasporto **INDICAZIONI DATE SUL CONTRATTO DEL MUSEO:**
CASSA SINGOLA IGNIFUGA, FODERATURA INTERNA IMPERMEABILE. COIBENTAZIONE TERMICA CON POLISTIROLO 30/KG/MC, SPESSORE MINIMO 30 MM CON FODERATURA IN TNT. PROTEZIONE ANTIURTO CON POLIETILENE O POLIURETANO ESPANSO DA 30 MM. GUARNIZIONI DI PROTEZIONE IN NEOPRENE PER PREVENIRE INFILTRAZIONI DI ACQUA O ARIA. ULTERIORI INDICAZIONI: LE OPERE DEVONO ESSERE PROTETTE MEDIANTE



titolo La Vergine e il Bambino in Gloria tra angeli musicanti

num opera **205**

autore Francesco Xanto Avelli, illustrata nella bottega di Maestro Giorgio Andreoli da Gubbio

materia e tecnica Maiolica, decorazione in policromia e lustrati

datazione 1542

collocazione **Perugia, Fondazione Cassa di Risparmio - Palazzo Baldeschi al Corso**

inventario

misure opera h. 26 x l. 20,5 cm; spessore 1,5 cm

misure con cornice

trasporto **INDICAZIONI DATE SUL CONTRATTO DEL MUSEO:**
CASSA SINGOLA IGNIFUGA, FODERATURA INTERNA IMPERMEABILE. COIBENTAZIONE TERMICA CON POLISTIROLO 30/KG/MC, SPESSORE MINIMO 30 MM CON FODERATURA IN TNT. PROTEZIONE ANTIURTO CON POLIETILENE O POLIURETANO ESPANSO DA 30 MM. GUARNIZIONI DI PROTEZIONE IN NEOPRENE PER PREVENIRE INFILTRAZIONI DI ACQUA O ARIA. ULTERIORI INDICAZIONI: LE OPERE DEVONO ESSERE PROTETTE MEDIANTE



titolo Sacra Famiglia con San Giovannino

num opera 206

autore Casteldurante o Urbino

materia e tecnica Coppa, Maiolica istoriata,

datazione 1520-1530 ca.

collocazione Perugia, Fondazione Cassa di Risparmio - Palazzo Baldeschi al Corso

inventario inv. 126

misure opera Φ 31 cm

misure con cornice

trasporto INDICAZIONI DATE SUL CONTRATTO DEL MUSEO:

CASSA SINGOLA IGNIFUGA, FODERATURA INTERNA IMPERMEABILE. COIBENTAZIONE TERMICA CON POLISTIROLO 30/KG/MC, SPESSORE MINIMO 30 MM CON FODERATURA IN TNT. PROTEZIONE ANTIURTO CON POLIETILENE O POLIURETANO ESPANSO DA 30 MM. GUARNIZIONI DI PROTEZIONE IN NEOPRENE PER PREVENIRE INFILTRAZIONI DI ACQUA O ARIA. ULTERIORI INDICAZIONI: LE OPERE DEVONO ESSERE PROTETTE MEDIANTE



titolo Placchetta con fanciulla che regge un piatto

num opera 62

autore Valerio Belli

materia e tecnica bronzo

datazione prima metà sec. XVI

collocazione Pesaro, Biblioteca e Museo Archeologico Oliveriani

inventario inv. 185/ 9277

misure opera mm 48 x 38 x 4

misure con cornice

trasporto CASSA STANDARD



titolo Piatto da pompa raff.te San Paolo predica agli Ateniesi sul colle dell'Areopago

num opera 54

autore Manifattura urbinata

materia e tecnica maiolica

datazione sec. metà del sec. XVI

collocazione Pesaro, Musei Civici

inventario inv. 4153

misure opera 43 cm (diametro)

misure con cornice

trasporto CASSA STANDARD - CON ALLOGGIAMENTO INTERNO IN POLIETILENE - TYVEC



titolo **Piatto raff.te Danza di putti**

num opera **118**

autore Maestro Giorgio da Gubbio

materia e tecnica maiolica lustrata

datazione 1530-35 ca.

collocazione **Pesaro, Musei Civici**

inventario inv. 4274

misure opera 25,3 cm (diametro)

misure con cornice

trasporto CASSA STANDARD - CON ALLOGGIAMENTO INTERNO IN POLIETILENE - TYVEC



titolo **Assunzione della Vergine**

num opera **200**

autore Faenza, secondo quarto del XVI secolo

materia e tecnica Mattonella, Maiolica istoriata

datazione 1525 - 49 ca.

collocazione **Pesaro, Musei Civici**

inventario inv. 4229

misure opera h. 26 x 22 cm

misure con cornice

trasporto CASSA STANDARD - CON ALLOGGIAMENTO INTERNO IN POLIETILENE - TYVEC



titolo **Maiolica decorata a raffaellesche con stemma della famiglia Veterani di Urbino**

num opera **201**

autore Urbino, scorcio del XVI secolo

materia e tecnica Grande piatto

datazione 1575 - 1599

collocazione **Pesaro, Musei Civici**

inventario inv. 4141

misure opera Φ cm 45,6

misure con cornice

trasporto CASSA STANDARD - CON ALLOGGIAMENTO INTERNO IN POLIETILENE - TYVEC



titolo **Maiolica con stemma Della Rovere (stemma fam. Corboli di Urbino o Panfilì di Gubbio)**

num opera **202**

autore Casteldurante, 1600-1610

materia e tecnica Grande piatto

datazione

collocazione **Pesaro, Musei Civici**

inventario inv. 4143

misura opera Φ 43,5 cm

misura con cornice

trasporto CASSA STANDARD - CON ALLOGGIAMENTO INTERNO IN POLIETILENE - TYVEC



titolo **La Madonna con Bambino e Sant'Anna (Madonna del catino)**

num opera **203**

autore Bottega dei Fontana

materia e tecnica mattonella, Maiolica istoriata

datazione 1550 - 1574

collocazione **Pesaro, Musei Civici**

inventario inv. 4330

misura opera h. 44; l. 32,5

misura con cornice

trasporto CASSA STANDARD - CON ALLOGGIAMENTO INTERNO IN POLIETILENE - TYVEC



titolo **La morte di Anania**

num opera **53**

autore Ugo da Carpi da Raffaello

materia e tecnica incisione - chiaroscuro a quattro legni

datazione 1520 - 1530 ca.

collocazione **Roma, Istituto Nazionale per la Grafica**

inventario Fondo Corsini 69223

misura opera 24,3 x 37,3 cm

misura con cornice

trasporto CASSA MULTIPLA A CASSETTI



titolo **San Paolo predica agli Ateniesi sul colle dell'Areopago**

num opera **55**

autore Marcantonio Raimondi

materia e tecnica incisione a bulino

datazione 1520 ca.

collocazione Roma, Istituto Nazionale per la Grafica

inventario Fondo Corsini 4900

misure opera 26,4 x 34,8 cm

misure con cornice

trasporto CASSA MULTIPLA A CASSETTI



titolo **Accecamento di Elima**

num opera **57**

autore Agostino Veneziano

materia e tecnica incisione a bulino

datazione 1516

collocazione Roma, Istituto Nazionale per la Grafica

inventario Fondo Corsini 30725

misure opera mm 257 x 336

misure con cornice

trasporto CASSA MULTIPLA A CASSETTI



titolo **SS Pietro e Giovanni guariscono i malati alla porta del Tempio**

num opera **59**

autore Parmigianino

materia e tecnica incisione all'acquaforte

datazione

collocazione Roma, Istituto Nazionale per la Grafica

inventario Fondo Corsini 76027

misure opera 25,5 x 39,1 cm

misure con cornice

trasporto CASSA MULTIPLA A CASSETTI



titolo Quos Ego!

num opera 94

autore Marcantonio Raimondi, da Raffaello

materia e tecnica incisione a bulino

datazione 1516

collocazione Roma, Istituto Nazionale per la Grafica

inventario Fondo Corsini 4963

misura opera 43,2 x 32,7 cm

misura con cornice

trasporto CASSA MULTIPLA A CASSETTI



titolo Caduta sotto la croce

num opera 132

autore Agostino Veneziano (1490 ca. - 1540)

materia e tecnica bulino

datazione 1519

collocazione Roma, Istituto Nazionale per la Grafica

inventario Fondo Corsini 30718

misura opera 41,2 x 28,0 cm

misura con cornice

trasporto CASSA MULTIPLA A CASSETTI



titolo Madonna della palma

num opera 133

autore Marcantonio Raimondi

materia e tecnica incisione a bulino

datazione 1520-1525

collocazione Roma, Istituto Nazionale per la Grafica

inventario Fondo Corsini 4904

misura opera 24,8 x 17,3 cm

misura con cornice

trasporto CASSA MULTIPLA A CASSETTI



titolo **Alessandro il Grande pone in salvo le opere di Omero nel sepolcro**

num opera **134**

autore Marcantonio Raimondi

materia e tecnica incisione a bulino

datazione 1520 ca.

collocazione Roma, Istituto Nazionale per la Grafica

inventario Fondo Corsini 4952

misure opera 26,0 x 40,1 cm

misure con cornice

trasporto CASSA MULTIPLA A CASSETTI



titolo **Parnaso**

num opera **135**

autore Marcantonio Raimondi

materia e tecnica incisione a bulino

datazione 1517 - 1520

collocazione Roma, Istituto Nazionale per la Grafica

inventario Fondo Corsini 4961

misure opera 35,4 x 46,7 cm

misure con cornice

trasporto CASSA MULTIPLA A CASSETTI



titolo **Adamo ed Eva**

num opera **156**

autore Marcantonio Raimondi

materia e tecnica incisione a bulino

datazione 1512 - 1514 ca.

collocazione Roma, Istituto Nazionale per la Grafica

inventario Fondo Corsini 4877

misure opera 24,4 x 18,0 cm

misure con cornice

trasporto CASSA MULTIPLA A CASSETTI



titolo **La Madonna del catino**

num opera **217**

autore Marcantonio Raimondi

materia e tecnica bulino

datazione 1550 ca.

collocazione Roma, Istituto Nazionale per la Grafica

inventario F. C. 4903 scat. 9

misure opera mm 247 x 176

misure con cornice

trasporto CASSA MULTIPLA A CASSETTI



titolo **La Madonna insegna a leggere al Bambino**

num opera **218**

autore Marco Dente (1493 - 1527)

materia e tecnica Bulino

datazione

collocazione Roma, Istituto Nazionale per la Grafica

inventario F. C. 4905, scat. 15

misure opera mm 108 x 142

misure con cornice

trasporto CASSA MULTIPLA A CASSETTI



titolo **Madonna col Bambino sulle nuvole (dalla Madonna di Foligno)**

num opera **219**

autore Marcantonio Raimondi (attr.) (1480/ ante 1534) - inv. Raffaello

materia e tecnica Bulino - esemplare di primo stato

datazione 1515-1516

collocazione Roma, Istituto Nazionale per la Grafica

inventario F. C. 4908 scat. 9

misure opera mm 256 x 172

misure con cornice

trasporto CASSA MULTIPLA A CASSETTI



titolo **Madonna col Bambino sulle nuvole (dalla Madonna di Foligno)**

num opera **220**

autore Marcantonio Raimondi

materia e tecnica esemplare ritoccato. Secondo stato

datazione

collocazione Roma, Istituto Nazionale per la Grafica

inventario F. C. 4907

misure opera mm 246 X 171

misure con cornice

trasporto CASSA MULTIPLA A CASSETTI

titolo **Sacra Famiglia con San Giovannino**

num opera **221**

autore Marcantonio Raimondi (1480/ ante 1534)

materia e tecnica Bulino

datazione 1520 circa-1525 circa

collocazione Roma, Istituto Nazionale per la Grafica

inventario F. C. 4906 scat. 9

misure opera mm 417 x 200

misure con cornice

trasporto CASSA MULTIPLA A CASSETTI



titolo **Madonna della Pace**

num opera **12**

autore Bernardino di Betto, detto Pinturicchio

materia e tecnica tempera su tavola

datazione 1489 ca.

collocazione San Severino Marche, Pinacoteca Civica "P. Tacchi Venturi"

inventario

misure opera 143 x 70 cm

misure con cornice misure teca?

trasporto CASSA CLIMATIZZATA DOTATA DI UN ACCELEROMETRO SUI TRE ASSI
TECA E DUE DIPINTI (TAVOLA + CENTINA) VIAGGIANO IN IMBALLI SEPARATI



titolo **Pesca miracolosa, Madonna col Bambino e i santi Giovannino e Anna; Cristo e san Pietro davanti alle porte di Gerusalemme**

num opera **51**

autore Raffaellino del Colle

materia e tecnica dipinto su tavola

datazione 1525 ca.

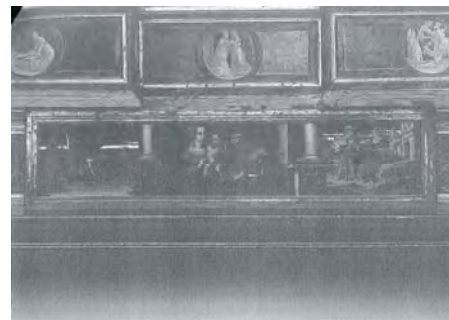
collocazione Sassoferrato (AN), Chiesa di San Pietro Collegiata

inventario

misure opera lunghezza cm 230 x h 45 x spessore cm 25

misure con cornice

trasporto CASSA CLIMATIZZATA



titolo **Madonna col Bambino (copia della Madonna d'Orléans di Raffaello)**

num opera **227**

autore Gerolamo Giovenone

materia e tecnica tempera grassa su tavola

datazione 1535-40

collocazione Torino, Palazzo Madama - Museo Civico d'Arte Antica

inventario

misure opera

misure con cornice

trasporto CASSA DOPPIA CLIMATIZZATA IGNIFUGA



titolo **Crocifissione**

num opera **13**

autore Luca Signorelli

materia e tecnica olio su tela

datazione 1494 ca.

collocazione Urbino, Galleria Nazionale delle Marche

inventario inv. 1990 D 61

misure opera 159 x 108,5 cm

misure con cornice NON ha cornice

trasporto DOPPIA CASSA CLIMATIZZATA



titolo Ritratto di donna (La muta)

num opera 27

autore Raffaello

materia e tecnica olio su tavola

datazione 1507 - 1508

collocazione Urbino, Galleria Nazionale delle Marche

inventario inv. 1990 DE 237

misure opera 64 x 48 cm

misure con cornice ??

trasporto CASSA DOPPIA CLIMATIZZATA - SCORTA ARMATA



titolo Pesca miracolosa (da Raffaello)

num opera 40

autore Manifattura francese dei Gobelins

materia e tecnica arazzo in lana e seta

datazione 1516 ca.

collocazione Urbino, Galleria Nazionale delle Marche

inventario inv. 1990 T8

misure opera 420 x 480 cm

misure con cornice

trasporto CASSA - ARROTOLATO SU UN TUBO (DA FORNIRE) FISSATO IN SOSPENSIONE ALL'INTERNO DELLA CASSA - ARAZZO AVVOLTO NEL TYVEC



titolo Cristo morto tra due angeli

num opera 176

autore Giovanni Santi

materia e tecnica olio su tavola

datazione

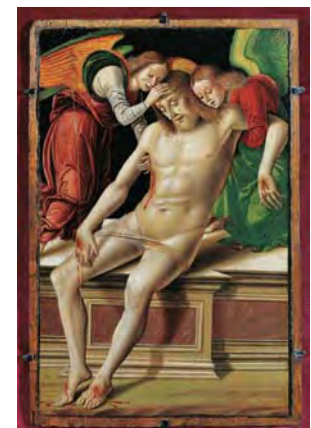
collocazione Urbino, Galleria Nazionale delle Marche

inventario inv. 1990 D 59

misure opera 35 x 23,5 cm

misure con cornice 43 x 31,8 (spessore 5,2).

trasporto DOPPIA CASSA CLIMATIZZATA



titolo Scena di caccia

num opera 177

autore Ricamatore del sec. XVI (su disegno di Girolamo Genga)

materia e tecnica seta, lana e filato metallico

datazione

collocazione Urbino, Galleria Nazionale delle Marche

inventario inv. 1990 T10

misura opera cm 10 x 164

misura con cornice cm 21,7 x 174

trasporto CASSA CLIMATIZZATA



titolo Placchetta con l'Adorazione dei Pastori

num opera 85

autore Valerio Belli

materia e tecnica bronzo

datazione prima metà sec. XVI

collocazione Vicenza, Museo Civico - Pinacoteca di Palazzo Chiericati

inventario inv. AP I 51 (inv. Pl. 8)

misura opera 8,1 x 6,9 cm

misura con cornice

trasporto CASSA STANDARD - CON ALLOGGIAMENTO INTERNO IN POLIETILENE - TYVEC



titolo Placchetta col Trionfo di Galatea

num opera 99

autore Giovanni Desiderio Bernardi detto Giovanni da Castelbolognese (attr.)

materia e tecnica bronzo

datazione 1530-35 ca.

collocazione Vicenza, Museo Civico - Pinacoteca di Palazzo Chiericati

inventario inv. AP I 81 (Inv. Pl. 500/9)

misura opera 6,1 x 5,1 cm

misura con cornice

trasporto CASSA STANDARD - CON ALLOGGIAMENTO INTERNO IN POLIETILENE - TYVEC

