

**AFFIDAMENTO DEL SERVIZIO DI IMBALLO, TRASPORTO E  
ACCROCHAGE DI OPERE PER LA MOSTRA:**

***“FATTO IN ITALIA. DAL MEDIOEVO AL MADE IN ITALY”***

REGGIA DI VENARIA, SALE DELLE ARTI

18 MARZO – 10 LUGLIO 2016

**Le motivazioni della mostra**

Nel 2016 la Reggia di Venaria, quale mostra di alto valore scientifico per la prima metà dell'anno, intende organizzare nelle Sale delle Arti, Piano Secondo, una mostra dedicata alle radici del *Made in Italy* tra il Medioevo e il Contemporaneo.

**Descrizione della mostra**

La mostra si propone di rintracciare nella storia della produzione artistica italiana quei momenti straordinari in cui la qualità artistica, la capacità di innovazione e l'eccellenza tecnica si sono uniti per produrre beni che, riconoscibili per il loro stile e diventati di moda, sono stati esportati nel resto d'Europa. Alcuni territori si dedicarono a specifici prodotti, come Faenza alla ceramica, Brescia alle armature, Trapani ai coralli; mentre alcune città divennero centri di produzioni di vari prodotti creando scambi materiali e culturali di grande interesse, come Milano e Venezia. A conclusione della mostra, una sezione darà conto attraverso la presenza di oggetti e di interviste filmiche delle nuove tendenze del design italiano attuale, in qualche modo erede della grande tradizione artigianale della Penisola. L'elenco degli oggetti delle due parti della mostra, con la descrizione delle specifiche di imballi e trasporti, è contenuto in appendice alla presente relazione.

**Curatela della mostra**

La mostra è ideata e curata dalla storica dell'arte Alessandra Guerrini, in collaborazione con un team di esperti per le varie sottosezioni. La sezione del design italiano contemporaneo è curata dallo Studio BRH+, nello specifico Marco Rainò e Barbara Brondi.

La Reggia di Venaria rientra tra i beni tutelati, secondo i disposti del D.Lgs 22 gennaio 2004 n. 42

s.m.i. “Codice dei Beni Culturali e del Paesaggio ai sensi dell’Art. 10 della Legge 6 luglio 2002 n. 137”.

### **Ambito della gara**

La presente gara riguarda l’imballo, il trasporto degli oggetti e delle opere d’arte che verranno esposte nella mostra e il loro accrochage o sistemazione in mostra. In tale attività sono compresi, e dettagliatamente specificati nel Capitolato tecnico:

- i sopralluoghi nelle sedi degli enti prestatori e nella sede mostra;
- la fornitura di casse e di imballi speciali;
- il trasporto delle opere;
- l’accrochage e la sistemazione delle medesime in sede mostra.

Al termine della mostra, le opere dovranno essere disallestite, re-imballate e riportate agli enti prestatori.

Il progetto prevede quanto dettagliato nei documenti d’appalto:

1. Relazione con elenco opere
2. Capitolato tecnico
3. Computo metrico
4. Elenco opere Musei stranieri per Formalità Belle Arti

### **Valore economico della gara**

L’importo a base di gara è definito come segue:

- **Oneri ribassabili**

fornitura di materiali (casse e imballi) € 31.400,07

trasporto A/R delle opere € 76.021,67

- **Oneri non ribassabili**

manodopera € 30.093,81

oneri per la sicurezza € 1.035,00

**Per un totale di € 138.550,55**

**titolo** Letto all'imperiale fornito di baldacchino

num opera **94**

**autore** Artigianato ligure

**materia e tecnica** tessuto

**datazione** XVII sec.

**collocazione** Albisola, Villa Durazzo Faraggiana (proprietà del Comune di Novara)

**inventario** inv. n. 800

**misure opera** largh. 180; lungh. 230; h (sommier) 68 cm; h totale del baldacchino 4,10 mt.

**misure con cornice**

**trasporto** Smontaggio e imballaggio da 4 operatori con l'ausilio dei restauratori del CCR La Venaria Reale. Necessari 2 tratatelli e 2 scale alte per svincolare il cielo del baldacchino che rimarrà, una volta rimosse le mantovane (fissate con velcro) e le sculture in legno, un unico pezzo da imballare con velina e pluriball. Le mantovane del cielo, il pagliericcio, le sculture lignee del cielo andranno imballate con velina antiacido e pluriball.

**allestimento** Le tende laterali ripiegate in due e le tre sponde del letto (tessuto fissato su una struttura in legno) andranno appoggiate su plance di carton plume e imballate in velina antiacido e pluriball.

Il tessuto di fondo del letto andrà arrotolato su un tubo e imballato in velina anti acido e pluriball.



**sezione** S29 GENOVA

**titolo** &Ability n.01

num opera **192**

**autore** Faberhama

**materia e tecnica** legno di rovere + cesti in midollino intrecciato a mano e ceramica tornita a mano ed incisa su

**datazione** 2012

**collocazione** Amsterdam, Faberhama

**inventario** n.01

**misure opera** Ø 105 x H 35 cm tavolo

**misure con cornice**

**trasporto** "tavolo già imballato in morbido, ceramiche e cesti già imballati in scatole. IPredisporre un pallet di 110x110cm con rinforzi laterali H100 cm e pluriball per ricoprirlo oppure cassa 110x110x110 cm!"



**sezione** contemporanea

**allestimento**

**titolo** 1614 Stool

num opera **193**

**autore** Formafantasma

**materia e tecnica** basalto, ottone, tessuto

**datazione** 2014

**collocazione** Amsterdam, Formafantasma

**inventario**

**misure opera** H 50x30xØ 30 cm

**misure con cornice**

**trasporto**



**sezione** contemporanea

**allestimento**

**titolo** Zafferana

num opera **194**

**autore** Formafantasma

**materia e tecnica** lava, vetro di murano

**datazione** 2014

**collocazione** Amsterdam, Formafantasma

**inventario**

**misure opera** H25x15x Ø 25 cm

**misure con cornice**

**trasporto**



**sezione** contemporanea

**allestimento**

**titolo** Efesto

num opera **195**

**autore** Formafantasma

**materia e tecnica** fibra di basalto, cotone

**datazione** 2014

**collocazione** Amsterdam, Formafantasma

**inventario**

**misure opera** H190x120 cm

**misure con cornice**

**trasporto** viaggia arrotolato



**sezione** contemporanea

**allestimento**

**titolo** 2 fotografie

num opera **196**

**autore** Formafantasma

**materia e tecnica**

**datazione**

**collocazione** Amsterdam, Formafantasma

**inventario**

**misure opera** circa 50x60 cm

**misure con cornice**

**trasporto**



**sezione** contemporanea

**allestimento**

**titolo** Grande piatto "amatorio", a lustro, con "Faustina Bella"

num opera **182**

**autore** Deruta

**materia e tecnica**

**datazione** prima metà del '500

**collocazione** Arezzo, Museo d'arte medievale e moderna

**inventario** inv. n. 14757

**misure opera** diametro cm 41

**misure con cornice**

**trasporto**



**sezione** S27 MAIOLICHE

**allestimento** VETRINA CLIMATIZZATA

---

**titolo** Piatto a lustro con "grottesche" e busto di "Ruggiero"

num opera **183**

**autore** Gubbio bottega di m. Giorgio

**materia e tecnica**

**datazione** 1531

**collocazione** Arezzo, Museo d'arte medievale e moderna

**inventario** inv. n. 14583

**misure opera**

**misure con cornice**

**trasporto**



**sezione** S27 MAIOLICHE

**allestimento** VETRINA CLIMATIZZATA

---

**titolo** Coppa con la Maddalena

num opera **179**

**autore** Pittore in Castel Durante

**materia e tecnica** maiolica

**datazione** 1526

**collocazione** Arezzo, Museo medievale e moderna

**inventario** inv. n. 14746

**misure opera** diametro 27,9 cm

**misure con cornice**

**trasporto**



**sezione** S27 MAIOLICHE

**allestimento** VETRINA CLIMATIZZATA

**titolo** Grande piatto con scena di battaglia

num opera **180**

**autore** Laterza, Lorenzo Gallo

**materia e tecnica** maiolica - decorazione a gran fuoco in monocromia turchina su smalto bianco

**datazione** 1652

**collocazione** Bari, collezione Dell'Aquila

**inventario**

**misure opera** diametro cm 45 - tesa cm. 6,7 - peso 2400-2500 gr

**misure con cornice**

**trasporto**



**sezione** S27 MAIOLICHE

**allestimento** VETRINA CLIMATIZZATA

---

**titolo** Coppia di candelieri

num opera **111**

**autore** Manifattura veneziana

**materia e tecnica** Cristallo di rocca, argento dorato, filigrana d'argento e pietre dure

**datazione** Fine sec. XIII

**collocazione** Bari, Museo Nicolaiano, Basilica di San Nicola

**inventario**

**misure opera** 65,5x18,5x17 cm

**misure con cornice**

**trasporto** OGGETTO FRAGILISSIMO



**sezione** S21 VENEZIA MEDIEVALE

**allestimento** VETRINA CLIMATIZZATA CON ALLARME  
COURIER DELLA SOPRINTENDENZA

---

**titolo** Piatto con Danae al bagno

num opera **133**

**autore** Bottega di Giacomo Lanfranco dalle Gabicce

**materia e tecnica** Maiolica istoriata

**datazione** Pesaro, 1542

**collocazione** Bologna, Musei Civici d'Arte Antica

**inventario** inv. 1003

**misure opera** h 4,4 cm - diam. 27,8 cm

**misure con cornice**

**trasporto**



**sezione** S27 MAIOLICHE

**allestimento** VETRINA CLIMATIZZATA

**titolo** Cofanetto con rilievi

num opera **134**

**autore** Bottega di Severo da Ravenna (?)

**materia e tecnica** bronzo

**datazione** inizio XVI sec.

**collocazione** Bologna, Musei Civici d'Arte Antica

**inventario** inv. 1435

**misure opera** 8,4x22x12,3 cm

**misure con cornice**

**trasporto**



**sezione** S23 BRONZI

**allestimento** VETRINA CLIMATIZZATA

**titolo** Lucerna a forma di testa di satiro negroide

num opera **135**

**autore** Bottega di Severo di Ravenna

**materia e tecnica** bronzo

**datazione** inizio sec. XVI

**collocazione** Bologna, Musei Civici d'Arte Antica

**inventario** inv. 1410

**misure opera** 18x8x9 cm

**misure con cornice**

**trasporto**



**sezione** S23 BRONZI

**allestimento** VETRINA CLIMATIZZATA

**titolo** Coppa con l'Incoronazione di Carlo V

num opera **136**

**autore** Casa Pirota, Faenza

**materia e tecnica** maiolica istoriata

**datazione** 1530 ca.

**collocazione** Bologna, Musei Civici d'Arte Antica

**inventario** inv. 984

**misure opera** h 5,5 - diam. 26 cm.

**misure con cornice**

**trasporto**



**sezione** S27 MAIOLICHE

**allestimento** VETRINA CLIMATIZZATA

CASSA DOPPIA - COURIER (100,00 € diaria) - DA VERSARE SU CONTO CORRENTE:  
ISTITUZIONE BOLOGNA MUSEI - IBAN IT32J0200802435000102464044 - BIC/SWIFT



**titolo** Boccale con Scilla e Minosse

num opera **137**

**autore** Bottega di Maestro Alessandro

**materia e tecnica** Maiolica istoriata

**datazione** 1535, Rimini

**collocazione** Bologna, Musei Civici d'Arte Antica

**inventario** inv. 1117

**misure opera** h 45,5 - diam. 42 cm.

**misure con cornice**

**trasporto**



**sezione** S27 MAIOLICHE

**allestimento** VETRINA CLIMATIZZATA

**titolo** Grande piatto con Davide e Golia

num opera **138**

**autore** Bottega faentina

**materia e tecnica** maiolica istoriata

**datazione** 1535

**collocazione** Bologna, Musei Civici d'Arte Antica

**inventario** inv. 1123

**misure opera** h 8 - diam. 45 cm

**misure con cornice**

**trasporto**



**sezione** S27 MAIOLICHE

**allestimento** VETRINA CLIMATIZZATA

**titolo** Grande piatto con "La testa di Asdrubale presentata a C. Nerone"

num opera **107**

**autore** Sforza di Marcantonio in Pesaro

**materia e tecnica** maiolica

**datazione** 1560

**collocazione** Brescia, Civici Musei d'Arte e Storia

**inventario** inv.n. CR 28

**misure opera** diam 43,6

**misure con cornice**

**trasporto** POSIZIONARE SULLA CASSA DISPOSITIVI DI RILEVAZIONE URTI E RIBALTAMENTI - SIGILLO DI PROTEZIONE ANTIEFFRAZIONE



**sezione** S27 MAIOLICHE

**allestimento** VETRINA CLIMATIZZATA



**titolo** Vaso a grottesche, Casteldurante (Marche)

num opera **21**

**autore** Bottega di Simone da Colonnello

**materia e tecnica** maiolica dipinta in policromia

**datazione**

**collocazione** Faenza, Museo Internazionale delle Ceramiche

**inventario** 24875

**misure opera** 35,5x14,5 diam piede

**misure con cornice**

**trasporto** RITIRO/RICONSEGNA: Viale Baccarini, 19 - Faenza



**sezione** S27 MAIOLICHE

**allestimento** VETRINA CLIMATIZZATA

---

**titolo** Piatto con "La famiglia di Dario davanti ad Alessandro Magno"

num opera **22**

**autore** Giovan Battista Dalle Palle, Verona

**materia e tecnica** maiolica dipinta in policromia

**datazione** 1563

**collocazione** Faenza, Museo Internazionale delle Ceramiche

**inventario** 15357

**misure opera** cm 5,5x39 diametro

**misure con cornice**

**trasporto** RITIRO/RICONSEGNA: Viale Baccarini, 19 - Faenza



**sezione** S27 MAIOLICHE

**allestimento** VETRINA CLIMATIZZATA

---

**titolo** Piatto con "I Numidi di Massinissa offrono doni a Roma",  
Faenza

num opera **23**

**autore** Bottega di Leonardo Bettisi detto "Don Pino"

**materia e tecnica** maiolica dipinta in policromia

**datazione** 1576 ca.

**collocazione** Faenza, Museo Internazionale delle Ceramiche

**inventario** 24820

**misure opera** 7x36,5 cm

**misure con cornice**

**trasporto** RITIRO/RICONSEGNA: Viale Baccarini, 19 - Faenza



**sezione** S27 MAIOLICHE

**allestimento** VETRINA CLIMATIZZATA

**titolo** Fiasca con stemmi Medici e Asburgo-Lorena

num opera **24**

**autore** Produzione di Montelupo (Toscana)

**materia e tecnica** maiolica dipinta in policromia

**datazione** 1591-1592 ca.

**collocazione** Faenza, Museo Internazionale delle Ceramiche

**inventario** 21232

**misure opera** 36,6x28x17,5 cm

**misure con cornice**

**trasporto** RITIRO/RICONSEGNA: Viale Baccarini, 19 - Faenza



**sezione** S27 MAIOLICHE

**allestimento** VETRINA CLIMATIZZATA

**titolo** Albarello con busti maschili entro medaglioni e cartiglio con scritta farmaceutica

num opera **184**

**autore** Venezia, bottega di maestro Domenego

**materia e tecnica** maiolica dipinta in policromia

**datazione** seconda metà del XVI sec.

**collocazione** Faenza, Museo Internazionale delle Ceramiche

**inventario** inv. n. 21196

**misure opera** H 36xlargh. 26xpiede diametro 16,2

**misure con cornice**

**trasporto** RITIRO/RICONSEGNA: Viale Baccarini, 19 - Faenza



**sezione** S27 MAIOLICHE

**allestimento** VETRINA CLIMATIZZATA

**titolo** Piatto (tagliere) con figura di filosofo

num opera **185**

**autore** Bottega di Maestro Lodovico

**materia e tecnica** maiolica dipinta in monocromia blu con lumeggiature bianche su fondo "berrettino"

**datazione** Venezia 1550 ca

**collocazione** Faenza, Museo Internazionale delle Ceramiche

**inventario** inv. n 24924

**misure opera** diametro cm 24,8 - H 3 cm.

**misure con cornice**

**trasporto** RITIRO/RICONSEGNA: Viale Baccarini, 19 - Faenza



**sezione** S27 MAIOLICHE

**allestimento** VETRINA CLIMATIZZATA

**titolo** Spadone da palestra ovvero da addestramento

num opera **93**

**autore** Daniele Da Serravalle

**materia e tecnica** acciaio, legno di ciliegio, stagno

**datazione**

**collocazione** Firenze, Museo Bardini

**inventario** MCF - MB 1922 - 424

**misure opera** lungh 120 x largh. 45 cm - peso gr. 3000

**misure con cornice**

**trasporto**



**sezione** S25 METALLI

**allestimento** VETRINA DI SICUREZZA CLIMATIZZATA

**titolo** Cammeo con Ethiopessa - Busto di mora

num opera **162**

**autore** Fontana

**materia e tecnica** agata e oro

**datazione** Italia, XVI - XVII sec.

**collocazione** Firenze, Museo degli Argenti

**inventario** inv. Gemme 1921, n.188

**misure opera** 3,7x3,2 cm

**misure con cornice**

**trasporto**



**sezione** S28 MANIERISMO MILANO

**allestimento** esposizione su piano inclinato al 25 % con legatura al piano stesso attraverso le due maglie.  
VETRINA CLIMATIZZATA

**titolo** Doppio cammeo con Filippo II di Spagna (recto) e don Carlos (verso)

num opera **163**

**autore** Jacopo da Trezzo

**materia e tecnica** onice, oro e smalti policromi

**datazione** 1559-1562 ca.

**collocazione** Firenze, Museo degli Argenti

**inventario** inv. Gemme 1921, n.127

**misure opera** 4,2x3,3 cm

**misure con cornice**

**trasporto**



**sezione** S28 MANIERISMO MILANO

**allestimento** esposizione su piano inclinato al 25 % con legatura al piano stesso attraverso le due maglie.  
VETRINA CLIMATIZZATA

**titolo Frammento di bordura**

num opera **117**

**autore** Manifattura italiana

**materia e tecnica** lampasso lanciato, seta con broccatura in oro

**datazione** Lucca, seconda metà sec. XIV

**collocazione** Firenze, Museo Nazionale del Bargello

**inventario** 619 F

**misure opera** 67x85,5

**misure con cornice**

**trasporto** IL TESSUTO VIAGGERA' IN ORIZZONTALE FISSATO SU UN FOGLIO DI CARTON PLUME PREDISPOSTO DAL MUSEO AVENTE DIMENSIONI DI CM 10 IN PIU' RISPETTO ALLE DIMENSIONI DELL'OPERA



**sezione** **S24 TESSUTI ANTICHI**

**allestimento** VETRINA CLIMATIZZATA - ORIZZONTALE  
50 lux - 40-60% UR

**titolo Frammento verticale di tessuto figurato**

num opera **118**

**autore** Manifattura lucchese

**materia e tecnica** seta, fondo a righe rosse e carnicino, opera di broccato di saia verde e bianca

**datazione** Italia, inizi sec. XV

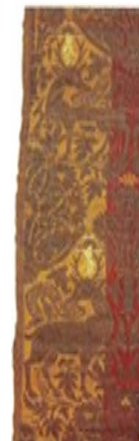
**collocazione** Firenze, Museo Nazionale del Bargello

**inventario** 2323C

**misure opera** 119x17

**misure con cornice**

**trasporto** IL TESSUTO VIAGGERA' IN ORIZZONTALE FISSATO SU UN FOGLIO DI CARTON PLUME PREDISPOSTO DAL MUSEO AVENTE DIMENSIONI DI CM 10 IN PIU' RISPETTO ALLE DIMENSIONI DELL'OPERA



**sezione** **S24 TESSUTI ANTICHI**

**allestimento** VETRINA CLIMATIZZATA - ORIZZONTALE  
50 lux - 40-60% UR

**titolo Frammento di tessuto**

num opera **119**

**autore** Manifattura veneziana

**materia e tecnica** seta, fondo di saia verde con opera grande di velluto verde, rosso e bianco

**datazione** Venezia, sec. XV

**collocazione** Firenze, Museo Nazionale del Bargello

**inventario** 2332C

**misure opera** 63,5x60,5

**misure con cornice**

**trasporto** IL TESSUTO VIAGGERA' IN ORIZZONTALE FISSATO SU UN FOGLIO DI CARTON PLUME PREDISPOSTO DAL MUSEO AVENTE DIMENSIONI DI CM 10 IN PIU' RISPETTO ALLE DIMENSIONI DELL'OPERA



**sezione** **S21 VENEZIA MEDIEVALE**

**allestimento** VETRINA CLIMATIZZATA - ORIZZONTALE  
50 lux - 40-60% UR



**titolo** Pianeta con stolone a ricamo

num opera **120**

**autore** Manifattura italiana

**materia e tecnica** Velluto operato tagliato e broccato, seta e filo metallico

**datazione** Manifattura italiana (Venezia?), prima quarto sec. XV

**collocazione** Firenze, Museo Nazionale del Bargello

**inventario** inv. 2280 C

**misure opera** 113x71 cm

**misure con cornice**

**trasporto** IL TESSUTO VIAGGERA' IN ORIZZONTALE FISSATO SU UN FOGLIO DI CARTON PLUME PREDISPOSTO DAL MUSEO AVENTE DIMENSIONI DI CM 10 IN PIU' RISPETTO ALLE DIMENSIONI DELL'OPERA



**sezione** S21 VENEZIA MEDIEVALE

**allestimento** VETRINA CLIMATIZZATA - ORIZZONTALE  
50 lux - 40-60% UR

**titolo** Frammento di tessuto

num opera **121**

**autore** Manifattura italiana

**materia e tecnica** velluto tagliato e seta

**datazione** Venezia, inizio sec. XV

**collocazione** Firenze, Museo Nazionale del Bargello

**inventario** 614F

**misure opera** 56x28,5

**misure con cornice**

**trasporto** IL TESSUTO VIAGGERA' IN ORIZZONTALE FISSATO SU UN FOGLIO DI CARTON PLUME PREDISPOSTO DAL MUSEO AVENTE DIMENSIONI DI CM 10 IN PIU' RISPETTO ALLE DIMENSIONI DELL'OPERA



**sezione** S21 VENEZIA MEDIEVALE

**allestimento** VETRINA CLIMATIZZATA - ORIZZONTALE  
50 lux - 40-60% UR

**titolo** Specchio da parete

num opera **122**

**autore** Bottega degli Embriachi

**materia e tecnica** osso e legno con tarsie alla certosina (cornice)

**datazione** sec. XV

**collocazione** Firenze, Museo Nazionale del Bargello

**inventario** Inv. 125 C

**misure opera** 51,2x28,2 cm

**misure con cornice**

**trasporto**



**sezione** S21 VENEZIA MEDIEVALE

**allestimento** VETRINA CLIMATIZZATA  
50 lux - 40-60% UR

**titolo** Satiro con vaso conchiglia

num opera **123**

**autore** Andrea Briosco, detto il Riccio

**materia e tecnica** bronzo

**datazione** inizio sec. XVI

**collocazione** Firenze, Museo Nazionale del Bargello

**inventario** 212 C

**misure opera** 29x17 cm

**misure con cornice**

**trasporto**



**sezione** S23 BRONZI

**allestimento** VETRINA CLIMATIZZATA - 40% UR

**titolo** Vaso Carrand

num opera **124**

**autore** Scuola di Andrea Briosco detto il Riccio

**materia e tecnica** bronzo

**datazione** sec. XVI

**collocazione** Firenze, Museo Nazionale del Bargello

**inventario** 267 C

**misure opera** H 10,2 cm

**misure con cornice**

**trasporto**



**sezione** S23 BRONZI

**allestimento** VETRINA CLIMATIZZATA - 40% UR

**titolo** Paio di manopole

num opera **125**

**autore** Manifattura milanese

**materia e tecnica** acciaio e ottone gravato a bulino

**datazione** Milano, 1370 ca.

**collocazione** Firenze, Museo Nazionale del Bargello

**inventario** 12 RE

**misure opera** 18x12 - gr. 355

**misure con cornice**

**trasporto**



**sezione** S25 METALLI

**allestimento** VETRINA CLIMATIZZATA - 40% UR



**titolo** Corsaletto e bracciale sinistro

num opera **178**

**autore** maestro Nicodemo

**materia e tecnica** acciaio inciso

**datazione** 1510

**collocazione** Firenze, Museo Stibbert

**inventario** inv. 3146 (cat. 2)

**misure opera** corsaletto 60x50x50

**misure con cornice**

**trasporto**



**sezione** S25 METALLI

**allestimento** VETRINA CLIMATIZZATA 40% UR

---

**titolo** Coppia di Poltrone

num opera **43**

**autore** Manifattura piemontese

**materia e tecnica** legno scolpito e intagliato, cuoio, velluto rosso

**datazione** sec. XVII

**collocazione** Genova, Galleria Nazionale di Palazzo Spinola

**inventario** inv. 214-213

**misure opera** 129x69x50

**misure con cornice**

**trasporto**



**sezione** S29 GENOVA

**allestimento** PREDISPORRE BASAMENTO CON DISTANZIATORI

---

**titolo** Teli in tessuto (tre)

num opera **168**

**autore**

**materia e tecnica** velluto cesellato rosso, motivo della corona

**datazione** XVII sec.

**collocazione** Genova, Palazzo del Principe, proprietà Doria

**inventario**

**misure opera** 300x150 CAD.

**misure con cornice**

**trasporto** I TRE TELI IN TESSUTO VIAGGERANNO RIPIEGATI

**sezione** S29 GENOVA

**allestimento** APPENDERE AL BASTONE DELLE TENDE

**titolo** Copritavolo in damasco

num opera **169**

**autore**

**materia e tecnica** damasco giallo, raso giallo ricamato in seta policroma

**datazione** ultimo decennio sec. XVII

**collocazione** Genova, proprietà privata MCG

**inventario**

**misure opera** cm 75x159x102

**misure con cornice**

**trasporto** IL TESSUTO VIAGGERA' RIPIEGATO  
OCCORRE PERMESSO DEI VIGILI PERCHE' SALITA SAN FRANCESCO SI TROVA IN  
ZTL. CI SI FERMA A PIAZZA DELLA MERDIANA POI PERO' L'INDIRIZZO PRESSO CUI  
RITIRARE L'OPERA SI RAGGIUNGE A PIEDI

**allestimento** PREDISPORRE UN "TAVOLO" SU CUI ESPORRE IL COPRITAVOLO - VERRA' INVIATO  
INSIEME ALL'OPERA UN FOGLIO DI PLEXIGLAS DA APPOGGIARE SOPRA



**sezione** S29 GENOVA

**titolo** Cuscino

num opera **114**

**autore** Manifattura ligure

**materia e tecnica** damasco classico di seta bicolore

**datazione** seconda metà XVII sec.

**collocazione** Genova, SBSAE della Liguria, Collezioni Tessili

**inventario** Collezione Parini De Masi 505 T

**misure opera** 48x51

**misure con cornice**

**trasporto** RITIRO: GALLERIA NAZIONALE DI PALAZZO SPINOLA  
PIAZZA PELLICCERIA, 1 - 16123 GENOVA  
RICONSEGNA: PALAZZO REALE  
VIA BALBI, 1 - 16123 GENOVA

**allestimento** VETRINA CLIMATIZZATA - ESPORRE IN ORIZZONTALE



**sezione** S29 GENOVA

**titolo** Telo - damasco giallo opera della corona

num opera **115**

**autore** Manifattura genovese

**materia e tecnica** Damasco giallo opera della coron

**datazione** inizi XVII sec.

**collocazione** Genova, SBSAE della Liguria, Collezioni Tessili

**inventario** Collezione Privata Carlo Bruzzo, 11T vecchio inv. 5/66343

**misure opera** 124x57

**misure con cornice**

**trasporto** RITIRO: GALLERIA NAZIONALE DI PALAZZO SPINOLA  
PIAZZA PELLICCERIA, 1 - 16123 GENOVA  
RICONSEGNA: PALAZZO REALE  
VIA BALBI, 1 - 16123 GENOVA  
IL TESSUTO VIAGGERA' RIPIEGATO

**allestimento** VETRINA CLIMATIZZATA - HA IL VELCRO FEMMINA SUL LATO CORTO IN ALTO -  
PREDISPORRE VELCRO MASCHIO



**sezione** S29 GENOVA

**titolo** Telo - damasco rosso opera della corona

num opera **116**

**autore** Manifattura genovese

**materia e tecnica** damasco rosso opera della corona

**datazione** inizi XVII sec.

**collocazione** Genova, SBSAE della Liguria, Collezioni Tessili

**inventario** Collezione Privata Carlo Bruzzo, 22T vecchio inv. 5/66285

**misure opera** 116x51

**misure con cornice**

**trasporto** RITIRO: GALLERIA NAZIONALE DI PALAZZO SPINOLA  
PIAZZA PELLICCERIA, 1 - 16123 GENOVA  
RICONSEGNA: PALAZZO REALE  
VIA BALBI, 1 - 16123 GENOVA  
IL TESSUTO VIAGGERA' RIPIEGATO

**allestimento** VETRINA CLIMATIZZATA - HA IL VELCRO FEMMINA SUL LATO CORTO IN ALTO -  
PREDISPORRE VELCRO MASCHIO



**sezione** S29 GENOVA

**titolo** La Salina - Acqua Alta Collection - lampada

num opera **207**

**autore** Giorgia Zanellato e Daniele Bortotto

**materia e tecnica**

**datazione** 2014

**collocazione** Marghera

**inventario**

**misure opera** diametro 14x H27

**misure con cornice**

**trasporto** imballi già esistenti:  
1 SCATOLA 60X60X50  
1 SCATOLA 25X25X110

**allestimento**



**sezione** contemporanea

**titolo** La Giudecca - Acqua Alta Collection - tappeto

num opera **208**

**autore** Giorgia Zanellato e Daniele Bortotto

**materia e tecnica** stoffa

**datazione** 2014

**collocazione** Marghera

**inventario**

**misure opera** h 102x160 cm

**misure con cornice**

**trasporto** imballo già esistente:  
1 SCATOLA 60X60X50  
1 SCATOLA 25X25X110

**allestimento**



**sezione** contemporanea

**titolo** Murano - diffusore - Acqua Alta Collection

num opera **209**

**autore** Giorgia Zanellato e Daniele Bortotto

**materia e tecnica**

**datazione** 2014

**collocazione** Marghera

**inventario**

**misure opera** h 14,5 x 17 cm

**misure con cornice**

**trasporto** imballo già esistente:  
1 SCATOLA 60X60X50  
1 SCATOLA 25X25X110

**allestimento**



**sezione** contemporanea

**titolo** Acqua Alta Collection \_ I sestrieri - 2 tessuti

num opera **210**

**autore** Giorgia Zanellato e Daniele Bortotto

**materia e tecnica** tessuto

**datazione** 2014

**collocazione** Marghera

**inventario**

**misure opera** H250x135 cm

**misure con cornice**

**trasporto** imballo già esistente:  
1 SCATOLA 60X60X50  
1 SCATOLA 25X25X110

**allestimento**



**sezione** contemporanea

**titolo** Passerelle - Acqua Alta Collection -Portafiori

num opera **211**

**autore** Giorgia Zanellato e Daniele Bortotto

**materia e tecnica**

**datazione** 2014

**collocazione** Marghera

**inventario**

**misure opera** H 30x15 D cm

**misure con cornice**

**trasporto** imballo già esistente:  
1 SCATOLA 60X60X50  
1 SCATOLA 25X25X110

**allestimento**



**sezione** contemporanea

**titolo** coppia di pavoni

num opera **7**

**autore** maestranze trapanesi

**materia e tecnica** Rame dorato, corallo, smalti

**datazione** prima metà sec. XVII

**collocazione** Marsala, coll. privata Alagna

**inventario**

**misure opera** H. cm. 26 cad. x 15 x 10

**misure con cornice**

**trasporto**



**sezione** S30 CORALLI

**allestimento** VETRINA CLIMATIZZATA

**titolo** Mano a fico

num opera **8**

**autore** maestranze trapanesi

**materia e tecnica** Corallo, oro, perle, smalto

**datazione** sec. XVII

**collocazione** Marsala, coll. privata Alagna

**inventario**

**misure opera** cm 8,8

**misure con cornice**

**trasporto**



**sezione** S30 CORALLI

**allestimento** VETRINA CLIMATIZZATA

**titolo** Introverso 2 - 3 vasi

num opera **206**

**autore** Paolo Ulian e Moreno Ratti

**materia e tecnica** marmo di carrara + 1 martello e frammenti di marmo

**datazione** 2014

**collocazione** Massa (MS) - Paolo Ulian

**inventario**

**misure opera** H 40x15x15

**misure con cornice**

**trasporto** ritiro e riconsegna  
Paolo Ulian  
via San Leonardo, 250  
54100 Massa



**sezione** contemporanea

**allestimento** prevedere allestimento video

**titolo** Grande coppa bacellata - servizio per Guglielmo Wittelsbach

num opera **60**

**autore** Faenza, bottega dei Bettisi

**materia e tecnica** maiolica

**datazione** 1590

**collocazione** Massalombarda, coll Asioli Martini

**inventario**

**misure opera** diametro cm 40,5 - H 11,00 peso 2,3 kg

**misure con cornice**

**trasporto**



**sezione** S27 MAIOLICHE

**allestimento** VETRINA CLIMATIZZATA

**titolo** Coppa traforata con figura virile entro serto di "cerquate"

num opera **61**

**autore** Torino, Francesco Durantino

**materia e tecnica** maiolica

**datazione** 1577 ca

**collocazione** Massalombarda, coll Asioli Martini

**inventario**

**misure opera** diam 26 cm; H 7,2 cm; peso 600 gr

**misure con cornice**

**trasporto**



**sezione** S27 MAIOLICHE

**allestimento** VETRINA CLIMATIZZATA

**titolo** Coppa con stemma famiglia Hunterholzer

num opera **62**

**autore** Bottega faentina

**materia e tecnica** Maiolica a gran fuoco

**datazione**

**collocazione** Massalombarda, coll Asioli Martini

**inventario**

**misure opera** diam. 39,5 cm; H 10,4; peso 1750 gr.

**misure con cornice**

**trasporto**



**sezione** S27 MAIOLICHE

**allestimento** VETRINA CLIMATIZZATA



**titolo** Chandelier - Collezione Brilli

num opera **197**

**autore** Jacopo Foggini

**materia e tecnica** resina metacrilica

**datazione** 2014

**collocazione** Milano

**inventario**

**misure opera** diametro 100 cmx H 105 cm formato da 3 anelli - 40 kg - lampada 150 w

**misure con cornice**

**trasporto** già smontato e imballato



**sezione** contemporanea

**allestimento** da rimontare

---

**titolo** Martino with Gio Ponti

num opera **198**

**autore** Martino Gamper

**materia e tecnica**

**datazione** 2007

**collocazione** Milano

**inventario**

**misure opera**

**misure con cornice**

**trasporto**



**sezione** contemporanea

**allestimento**

---

**titolo** Medaglia raffigurante Annibale Atellani

num opera **167**

**autore** Pier Paolo Galeotti

**materia e tecnica** bronzo dorato

**datazione** seconda metà XVI sec.

**collocazione** Milano, Castello Sforzesco Civico Gabinetto Numismatico

**inventario** inv. 453 - cat. 2002

**misure opera**

**misure con cornice**

**trasporto**



**sezione** S28 MANIERISMO MILANO

**allestimento** VETRINA CLIMATIZZATA 40% UR

**titolo** COPPIA di piatti stemmati, già collezione Greiner e Kristell di Augusta

num opera **46**

**autore** Bottega dei Patanazzi, Urbino

**materia e tecnica** maiolica policroma

**datazione** 1596-1600

**collocazione** Milano, Altomani & Sons



**inventario**

**misure opera** diametro 24,5 cm

**misure con cornice**

**trasporto**

**sezione** S27 MAIOLICHE

**allestimento** VETRINA CLIMATIZZATA

---

**titolo** Ecce homo

num opera **47**

**autore** Bottega di Girolamo Lazzaro, Palermo

**materia e tecnica** albarelo in maiolica

**datazione** 1600

**collocazione** Milano, Altomani & Sons

**inventario**

**misure opera** h cm 32

**misure con cornice**

**trasporto**



**sezione** S27 MAIOLICHE

**allestimento** VETRINA CLIMATIZZATA

---

**titolo** Forziere

num opera **75**

**autore** Italia Settentrionale, Milano ?

**materia e tecnica** legno di noce intarsiato in legno di bosso e como con applicazioni di ferro battuto

**datazione**

**collocazione** Milano, Castello Sforzesco

**inventario** inv n.5

**misure opera** 67x139x61,5 cm

**misure con cornice**

**trasporto**



**sezione** S25 METALLI

**allestimento** ESPOSTO FUORI VETRINA CON DISSUASOR  
IATTENZIONE - ARRIVERA' ALL'ULTIMO MOMENTO PERCHE' IN MOSTRA A LUGANO -  
CASSA

**titolo** Stipo architettonico

num opera **76**

**autore**

**materia e tecnica**

**datazione**

**collocazione** Milano, Castello Sforzesco

**inventario** cat n.1457

**misure opera** h 40, largh 43,7, prof 27,3 cm

**misure con cornice**

**trasporto**



**sezione** S25 METALLI

**allestimento** VETRINA CLIMATIZZATA

**titolo** Grande piatto con "L'inondazione del Tevere"

num opera **77**

**autore** fatto in Urbino, da Fr Xanto Avelli

**materia e tecnica** maiolica

**datazione** 1531

**collocazione** Milano, Castello Sforzesco

**inventario** inv. n.125

**misure opera** diametro cm 45

**misure con cornice**

**trasporto** POSIZIONARE SULLA CASSA INDICATORE URTI E RIBALTEMENTI



**sezione** S27 MAIOLICHE

**allestimento** VETRINA CLIMATIZZATA

**titolo** Piatto con "Trittolemo"

num opera **78**

**autore** fatto in Urbino nella bottega di Guodo Durantino

**materia e tecnica** maiolica

**datazione** 1535

**collocazione** Milano, Castello Sforzesco

**inventario** inv n.228

**misure opera** diam cm 27,5

**misure con cornice**

**trasporto** POSIZIONARE SULLA CASSA INDICATORE URTI E RIBALTEMENTI



**sezione** S27 MAIOLICHE

**allestimento** VETRINA CLIMATIZZATA

**titolo** Coppa traforata con figurina virile sdraiata su nubi

num opera **79**

**autore** Torino

**materia e tecnica** maiolica

**datazione** 1577 ca

**collocazione** Milano, Castello Sforzesco

**inventario** inv. n 264

**misure opera** diametro cm 26,5

**misure con cornice**

**trasporto** POSIZIONARE SULLA CASSA INDICATORE URTI E RIBALTEMENTI



**sezione** S27 MAIOLICHE

**allestimento** VETRINA CLIMATIZZATA

**titolo** Placchetta con Sacrificio di Isacco

num opera **166**

**autore** Milano, da Annibale Fontana

**materia e tecnica** bronzo fuso cesellato e dorato

**datazione**

**collocazione** Milano, collezione Mario Scaglia

**inventario** P 323 - Cat. IX 22

**misure opera** 17,6x12,7x spessore 3 cm. - peso gr. 368

**misure con cornice**

**trasporto**



**sezione** S28 MANIERISMO MILANO

**allestimento** VETRINA CLIMATIZZATA 40% UR

**titolo** Lucerna in forma di pellicano e testa femminile

num opera **139**

**autore** Manifattura padovana

**materia e tecnica** bronzo fuso e cesellato

**datazione** prima metà del XVI sec.

**collocazione** Modena, Galleria Estense

**inventario** inv. 2087

**misure opera** 21x20,05 cm

**misure con cornice**

**trasporto**



**sezione** S23 BRONZI

**allestimento** VETRINA CLIMATIZZATA

**titolo** Satiro inginocchiato

num opera **190**

**autore** Andrea Briosco detto il Riccio

**materia e tecnica** bronzo fuso cesellato

**datazione** Prima metà sec. XVI

**collocazione** Modena, Galleria Estense

**inventario** inv. 2125

**misure opera** H 20 cm.

**misure con cornice**

**trasporto**



**sezione** S23 BRONZI

**allestimento** VETRINA CLIMATIZZATA

**titolo** Piatta con la Contesa tra le Muse e le Pieridi

num opera **113**

**autore** Bottega Fontana

**materia e tecnica** maiolica

**datazione** 1550 ca.

**collocazione** Modena, Museo Civico d'Arte

**inventario**

**misure opera** H 6 cm - diam 44 cm

**misure con cornice**

**trasporto**



**sezione** S27 MAIOLICHE

**allestimento** VETRINA CLIMATIZZATA

**titolo** Coppia di pistole bresciane a ruota arcaica

num opera **92**

**autore**

**materia e tecnica**

**datazione** Inizio XVII sec.?

**collocazione** Napoli, Museo di Capodimonte

**inventario** OA 1907, 2009 e 2010

**misure opera**

**misure con cornice**

**trasporto** SCORTA ARMATA



**sezione** S25 METALLI

**allestimento** VETRINA CLIMATIZZATA

**titolo** Pistola-baionetta a ruota

num opera **95**

**autore**

**materia e tecnica** Acciaio, legno di noce

**datazione** Fine XVI sec.

**collocazione** Napoli, Museo di Capodimonte

**inventario** OA 1907, 4516

**misure opera** l. cm. 43

**misure con cornice**

**trasporto** SCORTA ARMATA



**sezione** S25 METALLI

**allestimento** VETRINA CLIMATIZZATA

**titolo** Archibugio a ruota della guardia farnesiana

num opera **96**

**autore** Brescia

**materia e tecnica** Acciaio, legno di noce

**datazione** inizio sec. XVII

**collocazione** Napoli, Museo di Capodimonte

**inventario** OA 1907, 2020

**misure opera** l. cm 117

**misure con cornice**

**trasporto** SCORTA ARMATA



**sezione** S25 METALLI

**allestimento** VETRINA CLIMATIZZATA

**titolo** Archibugio a ruota della guardia farnesiana

num opera **97**

**autore** Brescia

**materia e tecnica** Acciaio, legno di noce

**datazione** inizio sec. XVII

**collocazione** Napoli, Museo di Capodimonte

**inventario** OA 1907, 3255

**misure opera** l. cm 116

**misure con cornice**

**trasporto** SCORTA ARMATA



**sezione** S25 METALLI

**allestimento** VETRINA CLIMATIZZATA



**titolo** Archibugio a ruota della guardia farnesiana

num opera **98**

**autore** Brescia

**materia e tecnica** Acciaio, legno di noce

**datazione** inizio sec. XVII

**collocazione** Napoli, Museo di Capodimonte

**inventario** OA 1907, 3260

**misure opera** l. cm 109

**misure con cornice**

**trasporto** SCORTA ARMATA



**sezione** S25 METALLI

**allestimento** VETRINA CLIMATIZZATA

**titolo** Corsaletto da barriera per Odoardo Farnese

num opera **99**

**autore** Maestro del Castello, Milano

**materia e tecnica**

**datazione** circa 1600

**collocazione** Napoli, Museo di Capodimonte

**inventario** OA 1907, 4373

**misure opera**

**misure con cornice**

**trasporto** SCORTA ARMATA



**sezione** S25 METALLI

**allestimento** VETRINA CLIMATIZZATA - DA PREDISPORRE SUPPORTO INTERNO

**titolo** Parti di una garnitura "a scambiare" per Alessandro Farnese detta "a medaglioni"

num opera **100**

**autore** Manifattura milanese

**materia e tecnica** acciaio inciso all'acquaforte, in parte cesellato, fondo granito e dorato, perlinature d'argento

**datazione** 1575 ca.

**collocazione** Napoli, Museo di Capodimonte

**inventario** inv. n. 3528 (1907)

**misure opera** H 172 cm

**misure con cornice**

**trasporto** SCORTA ARMATA



**sezione** S25 METALLI

**allestimento** VETRINA CLIMATIZZATA - ARRIVA CON IL SUO SUPPORTO INTERNO (MANICHINO)

**titolo Coppia di calamai**

num opera **10**

**autore** Maestranze trapanesi

**materia e tecnica** Rame dorato, corallo, argento

**datazione** fine sec. XVII-inizi sec. XVIII

**collocazione** Napoli, Museo di San Martino

**inventario** Inv. 12151-12152

**misure opera** cm. h10,5 cad.

**misure con cornice**

**trasporto**



**sezione** S30 CORALLI

**allestimento** VETRINA CLIMATIZZATA

**titolo Coppia di saliere**

num opera **9**

**autore** maestranze trapanesi

**materia e tecnica** rame dorato, corallo, argento

**datazione** fine seclò XVII-inizi sec. XVIII

**collocazione** Napoli, Museo Duca di Martina

**inventario** inv. 393 e 394

**misure opera** cm h 6x6x4,5

**misure con cornice**

**trasporto**



**sezione** S30 CORALLI

**allestimento** VETRINA CLIMATIZZATA

**titolo Stipo monetiere**

num opera **85**

**autore** Maestranze trapanesi

**materia e tecnica** Legno ebanizzato, bronzo (o rame ?) dorato, corallo, smalti

**datazione** sec. XVII

**collocazione** Novara, Banca Popolare

**inventario**

**misure opera** cm 104 x 80 x 27,5

**misure con cornice**

**trasporto**



**sezione** S30 CORALLI

**allestimento** VETRINA CLIMATIZZATA

**titolo** Acquisantiera con Immacolata, angeli e Padre Eterno

num opera **86**

**autore** Maestranze trapanesi

**materia e tecnica** Rame dorato, corallo, smalti

**datazione** fine sec. XVI-inizi sec. XVII

**collocazione** Novara, Banca Popolare

**inventario**

**misure opera** cm. 36 x 20

**misure con cornice**

**trasporto**



**sezione** S30 CORALLI

**allestimento** VETRINA CLIMATIZZATA

**titolo** Capezzale con Immacolata e Padre Eterno

num opera **87**

**autore** Maestranze trapanesi

**materia e tecnica** Rame dorato, corallo, smalti

**datazione** metà sec. XVII

**collocazione** Novara, Banca Popolare

**inventario**

**misure opera** cm. 54 x 46 x 10

**misure con cornice**

**trasporto**



**sezione** S30 CORALLI

**allestimento** VETRINA CLIMATIZZATA

**titolo** Scatolina ovale (Calamaio?)

num opera **89**

**autore** Maestranze trapanesi

**materia e tecnica** Rame dorato, corallo, smalti

**datazione** inizi sec. XVII

**collocazione** Novara, Banca Popolare

**inventario**

**misure opera** cm. 7 x 9 x 6

**misure con cornice**

**trasporto**



**sezione** S30 CORALLI

**allestimento** VETRINA CLIMATIZZATA

**titolo** tritone con vista

num opera **200**

**autore** Paolo Polloniano

**materia e tecnica** ceramica

**datazione** 2012

**collocazione** Nove (VI)

**inventario**

**misure opera** H43x55x28 cm

**misure con cornice**

**trasporto** prevedere imballo: unica cassa h100x120x70 cm al cui interno mettere le 4 scatole in cartone separata da materiale anti urto



**sezione** contemporanea

**allestimento**

**titolo** Metamorfosi

num opera **201**

**autore** Paolo Polloniano

**materia e tecnica** ceramica

**datazione** 2013

**collocazione** Nove (VI)

**inventario**

**misure opera** H47x44x37 cm

**misure con cornice**

**trasporto** prevedere imballo: unica cassa h100x120x70 cm al cui interno mettere le 4 scatole in cartone separata da materiale anti urto



**sezione** contemporanea

**allestimento**

**titolo** Metamutoide

num opera **202**

**autore** Paolo Polloniano

**materia e tecnica** ceramica

**datazione** 2014

**collocazione** Nove (VI)

**inventario**

**misure opera** H23x24x30 cm

**misure con cornice**

**trasporto** prevedere imballo: unica cassa h100x120x70 cm al cui interno mettere le 4 scatole in cartone separata da materiale anti urto



**sezione** contemporanea

**allestimento**

**titolo**

num opera **203**

**autore** Paolo Polloniano

**materia e tecnica** ceramica

**datazione** 2014

**collocazione** Nove (VI)

**inventario**

**misure opera** H24x30x24 cm

**misure con cornice**

**trasporto** prevedere imballo: unica cassa h100x120x70 cm al cui interno mettere le 4 scatole in cartone separata da materiale anti urto



**sezione** contemporanea

**allestimento**

---

**titolo** grande piatto con stemma, firmata e datata

num opera **19**

**autore** Giacomo (bocalaro)

**materia e tecnica** maiolica

**datazione** 1603

**collocazione** Padova, Musei Civici

**inventario** 343

**misure opera** 40,7X5,2 cm

**misure con cornice**

**trasporto** RITIRO E RICONSEGNA:  
Palazzo Zuckermann, corso Garibaldi, 33  
35121 PADOVA



**sezione** S27 MAIOLICHE

**allestimento** VETRINA CLIMATIZZATA

---

**titolo** Urna per votazioni

num opera **20**

**autore** Desiderio da Firenze

**materia e tecnica** bronzo con tracce di doratura, fusione

**datazione** 1532-1533

**collocazione** Padova, Musei Civici

**inventario** M.B. inv 264/1874

**misure opera** h cm 51 base 30 cm

**misure con cornice**

**trasporto** RITIRO E RICONSEGNA:  
Musei Civici agli Eremitani  
piazza Eremitani, 8  
35121 PADOVA



**sezione** S23 BRONZI

**allestimento** VETRINA CLIMATIZZATA  
18°-20° C - 50-55% UR  
MAX 150 LUX

**titolo** Scrigno con servizio di scrittura

num opera **6**

**autore** Maestranze trapanesi

**materia e tecnica** Legno, rame dorato, argento, corallo, tessuti

**datazione** seconda metà sec. XVII

**collocazione** Palermo, coll. privata Caradonna

**inventario**

**misure opera** cm. h 22,6 x 45 x 38

**misure con cornice**

**trasporto**



**sezione** S30 CORALLI

**allestimento** nel cassetto ci sono i 4 pezzi del servizio, volendo da esporre VETRINA CLIMATIZZATA

**titolo** Trionfo con carro di Apollo Sole

num opera **16**

**autore** Maestranze trapanesi

**materia e tecnica** rame dorato, corallo, argento

**datazione** fine sec. XVII-inizi sec. XVIII

**collocazione** Palermo, Fondazione Whitaker

**inventario**

**misure opera** cm. 50 x 32,8

**misure con cornice**

**trasporto**



**sezione** S30 CORALLI

**allestimento** VETRINA CLIMATIZZATA

**titolo** Trionfo con Annunciazione

num opera **17**

**autore** Maestranze trapanesi

**materia e tecnica** rame dorato, corallo, argento, smalti

**datazione** fine sec. XVII-inizi sec. XVIII

**collocazione** Palermo, Fondazione Whitaker

**inventario**

**misure opera** cm. 57 x 37 x 18

**misure con cornice**

**trasporto**



**sezione** S30 CORALLI

**allestimento** VETRINA CLIMATIZZATA



**titolo** Scrigno

num opera **3**

**autore** Maestranze trapanesi

**materia e tecnica** Rame dorato, corallo, smalti, argento

**datazione** fine sec. XVII-inizi sec. XVIII

**collocazione** Palermo, Palazzo Abatellis



**inventario** Inv. 15300

**misure opera** cm. 20 x 28

**misure con cornice**

**trasporto**

**sezione** S30 CORALLI

**allestimento** VETRINA CLIMATIZZATA

---

**titolo** Trionfo con Carlo II di Spagna

num opera **4**

**autore** Maestranze trapanesi (su disegno di Paolo e Giacomo Amato)

**materia e tecnica** Rame dorato, corallo, avorio, madreperla

**datazione** fine sec. XVII

**collocazione** Palermo, Palazzo Abatellis



**inventario** Inv.15310

**misure opera** cm. h 45 x 34

**misure con cornice**

**trasporto**

**sezione** S30 CORALLI

**allestimento** VETRINA CLIMATIZZATA

---

**titolo** Trionfo con l'Immacolata

num opera **5**

**autore** Maestranze trapanesi o palermitane

**materia e tecnica** Corallo, rame dorato, argento, smalti

**datazione** fine sec. XVII

**collocazione** Palermo, Palazzo Abatellis



**inventario** Inv. 15378

**misure opera** cm 51 x 41 x19,5

**misure con cornice**

**trasporto** CASSA IMBOTTITA CON ETHAFOAM SAGOMATO - CARTA VELINA

**sezione** S30 CORALLI

**allestimento** VETRINA CLIMATIZZATA

**titolo** Ostensorio

num opera **173**

**autore** Maestranze trapanesi

**materia e tecnica** Rame dorato, corallo

**datazione** metà sec. XVII

**collocazione** Palermo, Palazzo Abatellis

**inventario** Inv. 8206

**misure opera** h cm 60, base cm 20, raggera diametro cm 26

**misure con cornice**

**trasporto** CASSA IMBOTTITA CON ETHAFOAM SAGOMATO - CARTA VELINA



**sezione** S30 CORALLI

**allestimento**

**titolo** frammento

num opera **12**

**autore** manifattura veneziana

**materia e tecnica** velluto operato/tagliato, seta

**datazione** primo quarto del XV secolo

**collocazione** Prato, Museo del tessuto

**inventario** inv. 75.01.06

**misure opera** h 65x23,5 cm

**misure con cornice** su supporto h 68x28 cm

**trasporto** IL TESSUTO VIAGGERA' IN ORIZZONTALE SU PANNELLO DI CARTON PLUME PREDISPOSTO DAL MUSEO



**sezione** S21 VENEZIA MEDIEVALE

**allestimento** VETRINA CLIMATIZZATA - ORIZZONTALE - da esporre preferibilmente inclinato  
Supporto di carton plume acid free forato sul dietro, rivestito con mollettone a sua volta ricoperto di un tessuto di rivestimento (panno in lana di colore blu scuro ma da concordare con noi in base all'allestimento, può essere anche taffetas di seta)

**titolo** frammento

num opera **13**

**autore** manifattura italiana

**materia e tecnica** seta, velluto operato a più corpi di colore/tagliato/brocato in oro

**datazione** primo quarto del XV secolo

**collocazione** Prato, Museo del tessuto

**inventario** inv. 75.01.01

**misure opera** h 64 x 27 cm

**misure con cornice** su supporto h 67x30 cm

**trasporto** IL TESSUTO VIAGGERA' IN ORIZZONTALE SU PANNELLO DI CARTON PLUME PREDISPOSTO DAL MUSEO



**sezione** S21 VENEZIA MEDIEVALE

**allestimento** VETRINA CLIMATIZZATA - ORIZZONTALE - da esporre preferibilmente inclinato  
Supporto di carton plume acid free forato sul dietro, rivestito con mollettone a sua volta ricoperto di un tessuto di rivestimento (panno in lana di colore blu scuro ma da concordare con noi in base all'allestimento, può essere anche taffetas di seta)

**titolo** Grande piatto con "Trionfo di Scipione"

num opera **14**

**autore** fatto in Forlì

**materia e tecnica** maiolica

**datazione** 1540 ca

**collocazione** Ravenna, Museo Nazionale di S. Vitale



**inventario** inv. n. 1859

**misure opera** diam. cm 43,6

**misure con cornice**

**trasporto**

**sezione** S27 MAIOLICHE

**allestimento** VETRINA CLIMATIZZATA

---

**titolo** Coppa con "Alessandro e Diogene"

num opera **15**

**autore** fatta in Forlì

**materia e tecnica** maiolica

**datazione**

**collocazione** Ravenna, Museo Nazionale di S. Vitale



**inventario** inv.n. 1862

**misure opera** diam. cm 26,4

**misure con cornice**

**trasporto**

**sezione** S27 MAIOLICHE

**allestimento** VETRINA CLIMATIZZATA

---

**titolo** Lorem ipsum

num opera **212**

**autore** Zaven

**materia e tecnica** ottone vibrato

**datazione** 2010

**collocazione** Roma



**inventario**

**misure opera**

**misure con cornice**

**trasporto**

**sezione** contemporanea

**allestimento**

**titolo** Make it

num opera **213**

**autore** Zaven

**materia e tecnica** ottone satinato

**datazione** 2010

**collocazione** Roma



**inventario**

**misure opera**

**misure con cornice**

**trasporto**

**sezione** contemporanea

**allestimento**

**titolo** Spada da lato

num opera **27**

**autore**

**materia e tecnica** metallo

**datazione** 1540 ca. - Brescia

**collocazione** Roma, Museo Nazionale di Palazzo Venezia

**inventario** Coll. Odescalchi 289

**misure opera**

**misure con cornice**

**trasporto**



**sezione** S25 METALLI

**allestimento** VETRINA CLIMATIZZATA

**titolo** Calamaio con satiro inginocchiato con conchiglia

num opera **28**

**autore** Severo da Ravenna

**materia e tecnica** bronzo

**datazione**

**collocazione** Roma, Museo Nazionale di Palazzo Venezia

**inventario** 9236

**misure opera** 23,2x13,5x12,5 cm

**misure con cornice**

**trasporto**



**sezione** S23 BRONZI

**allestimento** VETRINA CLIMATIZZATA

**titolo** Lucerna a zampa di gallina con figura di acrobata

num opera **30**

**autore** Bottega di Severo da Ravenna

**materia e tecnica** bronzo

**datazione**

**collocazione** Roma, Museo Nazionale di Palazzo Venezia

**inventario** 9257

**misure opera** 20,5x10,8x17,5 cm

**misure con cornice**

**trasporto**



**sezione** S23 BRONZI

**allestimento** VETRINA CLIMATIZZATA

**titolo** Coppia di pistola

num opera **31**

**autore**

**materia e tecnica** metallo e legno

**datazione** inizio XVII sec.

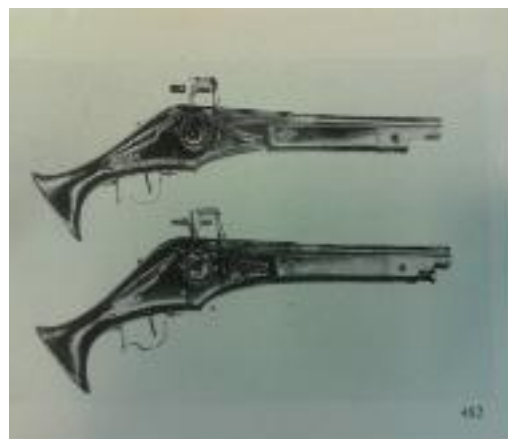
**collocazione** Roma, Museo Nazionale di Palazzo Venezia

**inventario** inv. 12252 – 12253

**misure opera**

**misure con cornice**

**trasporto**



**sezione** S25 METALLI

**allestimento** VETRINA CLIMATIZZATA

**titolo** Stone fossil + Souvenir of the last century

num opera **199**

**autore** Nucleo - Piergiorgio Robino e Stefania Fersini

**materia e tecnica** legno, resina

**datazione** 2015

**collocazione** Torino

**inventario**

**misure opera** 42x32xH57 cm 67 kg stone fossil

**misure con cornice**

**trasporto** già imballati



**sezione** contemporanea

**allestimento**



**titolo** Cose da bocia - Let

num opera **204**

**autore** UDA -Michele Marcante e Adelaide Testa

**materia e tecnica** MDF colorato, tubolare metallico colorato ed inserti di corda

**datazione** 2015

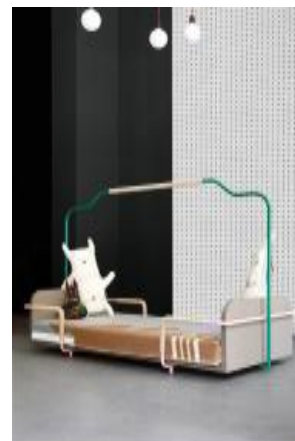
**collocazione** Torino

**inventario**

**misure opera** 160x70 cm

**misure con cornice**

**trasporto** IMBALLO MORBIDO



**sezione** contemporanea

**allestimento**

**titolo** Cose da bocia - Armani - armadio

num opera **205**

**autore** UDA -Michele Marcante e Adelaide Testa

**materia e tecnica** MDF colorato, tubi metallici

**datazione** 2015

**collocazione** Torino

**inventario**

**misure opera** H 180 X50x50 cm

**misure con cornice**

**trasporto** IMBALLO MORBIDO



**sezione** contemporanea

**allestimento**

**titolo** Elmo e testiera Spinola

num opera **177**

**autore**

**materia e tecnica** acciaio dorato

**datazione**

**collocazione** Torino, Armeria Reale

**inventario** E 21, D 169

**misure opera**

**misure con cornice**

**trasporto**



**sezione** S25 METALLI

**allestimento** VETRINA CLIMATIZZATA 40% UR

**titolo** Globo

num opera **45**

**autore** Giovanni Francesco Pellizzoni detto il Basso, Milano

**materia e tecnica** acciaio, ageminato d'oro e d'argento,cavo all'interno

**datazione** 1570

**collocazione** Torino, Biblioteca Nazionale Universitaria

**inventario**

**misure opera** H 171x55 cm (diam.)

**misure con cornice**

**trasporto**



**sezione** S25 METALLI

**allestimento** ESPOSTO FUORI VETRINA CON DISSUASORI

**titolo** Coppa "crespina" - Vulcano alla Fucina

num opera **11**

**autore** Nicolo dei Putti

**materia e tecnica** maiolica invetriata

**datazione** 1548

**collocazione** Torino, Collezione Luigi Quaranta

**inventario** n. 925

**misure opera** diam. 27 cm

**misure con cornice**

**trasporto** RITIRO/RICONSEGNA DELL'OPERA:  
CORSO RE UMBERTO, 95  
10129 TORINO  
TEL. 011.5815400



**sezione** S27 MAIOLICHE

**allestimento** VETRINA CLIMATIZZATA

**titolo** Gualdrappa

num opera **106**

**autore** Italia

**materia e tecnica** lampasso lanciato e broccato, seta e filato metallico

**datazione** metà o seconda metà del XIV sec

**collocazione** Torino, Palazzo Madama

**inventario** inv. 1840/T

**misure opera** 106x207 cm

**misure con cornice**

**trasporto** IL TESSUTO VIAGGERA' RIPIEGATO



**sezione** S24 TESSUTI ANTICHI

**allestimento** VETRINA CLIMATIZZATA - DA ESPORRE SU SELLA  
è attualmente arrotolata su un cilindro. Non va necessariamente esposta in orizzontale, ma sicuramente non in verticale. Ideale sarebbe un piano inclinato, con superficie rivestita in tessuto e non liscia, inclinazione non oltre 45 gradi.

**titolo** Grande piatto con stemma di Emanuele Filiberto e Margherita di Valois *num opera* 108

**autore** Torino

**materia e tecnica**

**datazione** 1565-17 ca

**collocazione** Torino, Palazzo Madama

**inventario** inv. n. 2845/C

**misure opera** cm 39 diametro

**misure con cornice**

**trasporto**



**sezione** S27 MAIOLICHE

**allestimento** VETRINA CLIMATIZZATA

**titolo** Grande piatto baccellato, con stemma di Bernardino di Savoia Conte di Racconigi e Isabelle Grillette, marchesa della Chiusa *num opera* 110

**autore** Torino

**materia e tecnica** maiolica

**datazione** post 1577

**collocazione** Torino, Palazzo Madama

**inventario** inv. 2863/C

**misure opera** diam 39 cm

**misure con cornice**

**trasporto**



**sezione** S27 MAIOLICHE

**allestimento** VETRINA CLIMATIZZATA

**titolo** Sette placchette con figure (re e cortigiane - un monaco con due fanciulli) *num opera* 126

**autore** Bottega degli Embriachi

**materia e tecnica** avorio intagliato

**datazione** XV sec.

**collocazione** Torino, Palazzo Madama

**inventario** inv. 199/200/219AV

**misure opera** 10,2x2,3-2,3-3,7-4,2-2,6-2,5 - larghezza totale con placchette affiancate 20,8 cm.

**misure con cornice**

**trasporto** OGNI PLACCHETTA DOVRA' ESSERE IMBALLATA SINGOLARMENTE IN VELINA E INSERITA IN UNA DOPPIA CASSA IGNIFUGA E CLIMATIZZATA - TUTTE LE PLACCHETTE (INV. 199/AV+200/AV+219/AV) ANDRANNO NELLA STESSA CASSA



**sezione** S21 VENEZIA MEDIEVALE

**allestimento** VETRINA CLIMATIZZATA

**titolo** Coppa traforata con figura maschile a cavallo

num opera **129**

**autore** Faenza

**materia e tecnica** Maiolica

**datazione** XVI sec.

**collocazione** Torino, Palazzo Madama



**inventario** inv. 2853/C

**misure opera** h 6,7 cm - diam. 26,5

**misure con cornice**

**trasporto**

**sezione** S27 MAIOLICHE

**allestimento** VETRINA CLIMATIZZATA

**titolo** Coppa traforata con Amore bendato

num opera **130**

**autore** Faenza

**materia e tecnica** Maiolica

**datazione** XVI sec

**collocazione** Torino, Palazzo Madama



**inventario** inv. 2828/C

**misure opera** h 6,5 - diam. 26,2 cm

**misure con cornice**

**trasporto**

**sezione** S27 MAIOLICHE

**allestimento** VETRINA CLIMATIZZATA

**titolo** Capezzale con il Riposo durante la fuga in Egitto

num opera **131**

**autore** Maestranze trapanesi

**materia e tecnica** legno, avorio, corallo, madreperla, stagno, lega di rame, materiali vari

**datazione** fino XVII-inizio XVIII sec.

**collocazione** Torino, Palazzo Madama



**inventario** inv. 62/AV

**misure opera** 44x35,5x8 cm.

**misure con cornice**

**trasporto**

**sezione** S30 CORALLI

**allestimento** VETRINA CLIMATIZZATA

**titolo** Capezzale con l'Apparizione della Vergine

num opera **132**

**autore** Manifattura trapanese

**materia e tecnica** legno, avorio, corallo, madreperla, stagno, lega di rame, materiali vari

**datazione** fino XVII-inizio XVIII sec.

**collocazione** Torino, Palazzo Madama

**inventario** inv. 63/AV

**misure opera** 46,5x35x8 cm.

**misure con cornice**

**trasporto**



**sezione** S30 CORALLI

**allestimento** VETRINA CLIMATIZZATA

---

**titolo** Piatto con stemma della città di Norimberga

num opera **128**

**autore** Faenza

**materia e tecnica** Maiolica

**datazione** 1550-1600

**collocazione** Torino, Palazzo Madama

**inventario** inv. 1281/C

**misure opera** h 8,5 cm - diam 30 cm

**misure con cornice**

**trasporto**



**sezione** S27 MAIOLICHE

**allestimento** VETRINA CLIMATIZZATA

---

**titolo** Alzata

num opera **44**

**autore** maestranze trapanesi

**materia e tecnica** rame dorato, corallo, smalti

**datazione** metà sec. XVII

**collocazione** Torino, Palazzo Reale

**inventario** 8521 rosso

**misure opera** Diametro cm 46x h cm 10 circa

**misure con cornice**

**trasporto** RITIRO/RICONSEGNA: PALAZZO MADAMA, TORINO



**sezione** S30 CORALLI

**allestimento** VETRINA CLIMATIZZATA



**titolo** Capezzale con la Madonna di Trapani

num opera **1**

**autore** Maestranze trapanesi

**materia e tecnica** Rame dorato, corallo, argento, madreperla

**datazione** fine sec. XVI-inizi sec. XVII

**collocazione** Trapani, Museo Regionale A. Pepoli

**inventario** Inv. 7402

**misure opera** cm. 55x37

**misure con cornice**

**trasporto**



**sezione** S30 CORALLI

**allestimento** VETRINA CLIMATIZZATA

**titolo** Grande saliera

num opera **2**

**autore** Maestranze trapanesi (su disegno di Giacomo Amato)

**materia e tecnica** Rame dorato, corallo, argento, madreperla

**datazione** fine sec. XVII-inizi sec. XVIII

**collocazione** Trapani, Museo Regionale A. Pepoli

**inventario** Inv. 7416

**misure opera** cm. 26,5 x 21,5x21,5

**misure con cornice**

**trasporto**



**sezione** S30 CORALLI

**allestimento** VETRINA CLIMATIZZATA

**titolo** Campanello del canonico Girolamo Roccabruna

num opera **54**

**autore** Vincenzo e Gian Gerolamo Grandi

**materia e tecnica** bronzo

**datazione**

**collocazione** Trento, Castello del Buon Consiglio

**inventario** inv. Municipio 3202

**misure opera** h 15,5 cm, diametro 9,9 cm

**misure con cornice**

**trasporto**



**sezione** S23 BRONZI

**allestimento** VETRINA CLIMATIZZATA

**titolo** Picchiotto

num opera **55**

**autore** Vincenzo e Gian Gerolamo Grandi

**materia e tecnica** bronzo

**datazione**

**collocazione** Trento, Castello del Buon Consiglio



**inventario** inv. Municipio 3457

**misure opera** diam. 21,8 cm

**misure con cornice**

**trasporto**

**sezione** S23 BRONZI

**allestimento** VETRINA CLIMATIZZATA

---

**titolo** Secchiello (in sostituzione del secchiello MUN 3451)

num opera **56**

**autore**

**materia e tecnica**

**datazione**

**collocazione** Trento, Castello del Buon Consiglio

**inventario** Municipio 3452

**misure opera** H 13,4 cm

**misure con cornice**

**trasporto**



**sezione** S23 BRONZI

**allestimento** VETRINA CLIMATIZZATA

---

**titolo** Secchiello con Giudizio di Paride

num opera **189**

**autore** Bottega di Vincenzo e Gian Gerolamo Grandi (doc. Padova)

**materia e tecnica** bronzo fuso, cesellato e punzonato

**datazione** prima metà XVI sec.

**collocazione** Trento, Castello del Buon Consiglio

**inventario** Municipio 3451

**misure opera** H 13,4 cm - diametro 20,8 cm

**misure con cornice**

**trasporto**



**sezione** S23 BRONZI

**allestimento** VETRINA CLIMATIZZATA

**titolo** Esperimento 1,4,7,9,13 + 3 collari

num opera **191**

**autore** Breaking the mould e Materiaterra

**materia e tecnica** vetro soffiato a bocca e ceramico refrattario stampato con tecnologia 3D printing

**datazione**

**collocazione** Venezia, Salviati srl

**inventario**

**misure opera** h 36x Ø28 cm - h 25 x Ø15 cm - h 32 x Ø18 cm - h 32xØ28 cm - h 65x Ø.25 cm

**misure con cornice**

**trasporto**



**sezione** contemporanea

**allestimento**