

# Una residenza Reale per eventi Reali



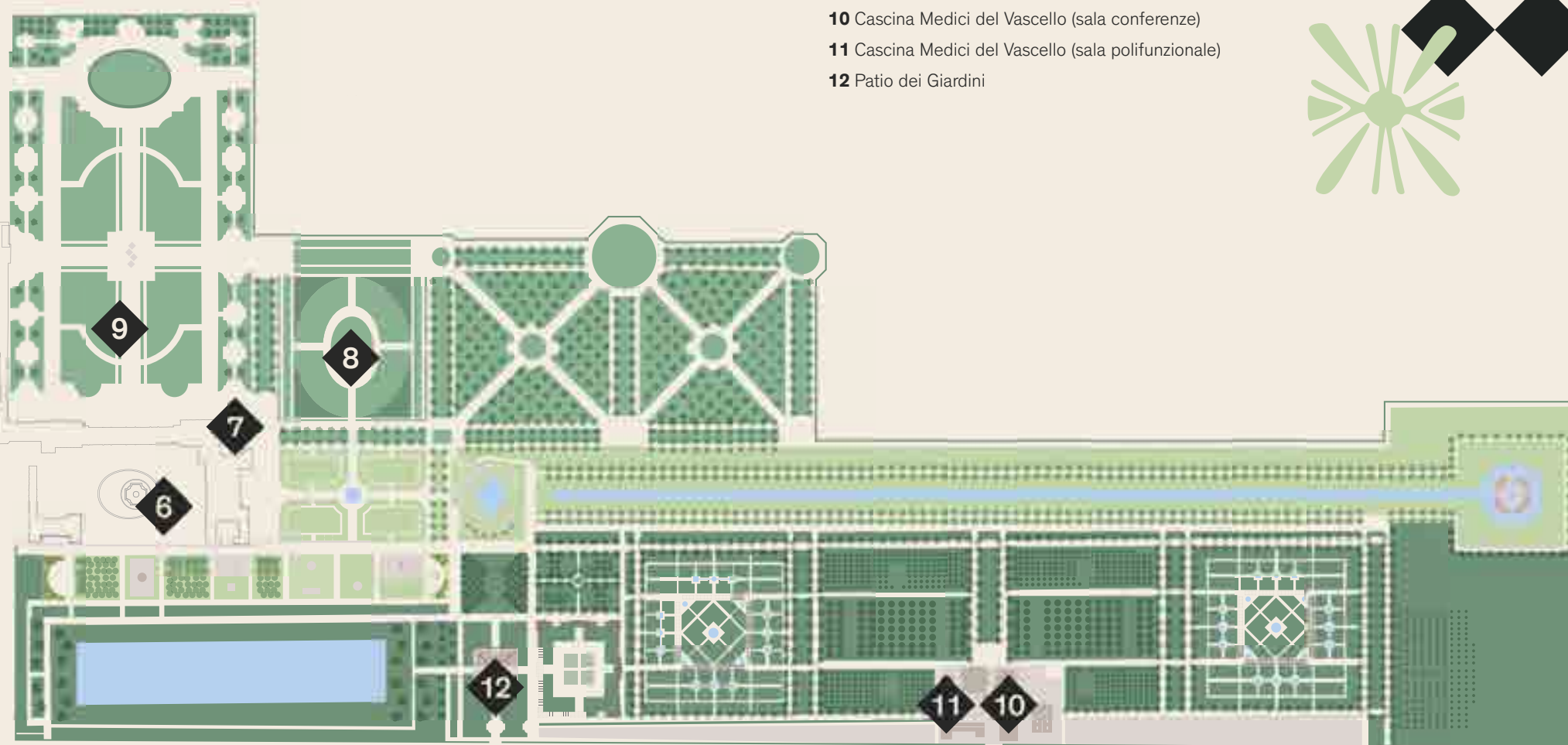
IT

❖❖❖ La Venaria Reale

 RESIDENZE  
REALI  
SABAUDE

# I Giardini

- 6 Corte d'Onore
- 7 Terrazza della Regina
- 8 Giardino delle Rose
- 9 Gran Parterre
- 10 Cascina Medici del Vascello (sala conferenze)
- 11 Cascina Medici del Vascello (sala polifunzionale)
- 12 Patio dei Giardini



VIALE CARLO EMANUELE II

△  
Ingresso  
Cascina Medici del Vascello

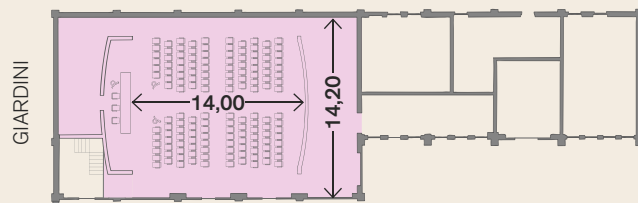
# Cascina Medici del Vascello

## *Sala convegni*

Costruita a fine Ottocento, la Cascina è oggi un suggestivo spazio architettonico circondato dai Giardini, che ospita anche sale convegni e per il ristoro.



<b>EVENTI</b>	presentazioni e conferenze
<b>CAPIENZA</b>	99 posti a sedere
<b>SERVIZI</b>	impianto voce e luci, schermo e proiettore
<b>POTENZA MAX</b>	3 kW monofase



## *Sala polifunzionale*

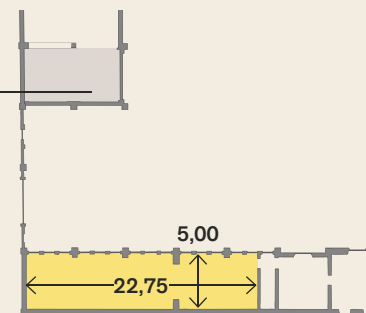
Negli spazi della Cascina è possibile usufruire di un'ampia sala polifunzionale: affacciata sulla corte, può ospitare eventi di team building, buffet, aperitivi.



<b>EVENTI</b>	team building, presentazioni e conferenze, aperitivi e cene
<b>CAPIENZA</b>	100 posti a sedere
<b>SERVIZI</b>	cucina attrezzata
<b>POTENZA MAX</b>	3 kW monofase

SPAZI DI PERTINENZA DEL CATERING

GIARDINI



## Come arrivare

### La Reggia di Venaria dista

- da Milano 145 km (1h 34 min)
- da Aeroporto Milano Malpensa 135 km (1h 19 min)
- da Torino 15 km (19 min)
- da Aeroporto Torino Caselle 15 km (15 min)

### Collegamenti dal centro di Torino

- **Autobus GTT:** linee 72, 11
- **Treno GTT:** linea Torino Dora-Ceres, fermata Venaria, viale Roma
- **Linea bus dedicata GTT "Venaria Express"** (fino alle ore 20)

*Info: GTT: 800 019152 - [www.comune.torino.it/gtt](http://www.comune.torino.it/gtt)*

- **Auto:** tangenziale nord di Torino

*Uscita Venaria Reale:* ingresso Reggia e Giardini, piazza della Repubblica.

*Uscita Savonera:* ingresso Scuderie Juvarriane, via don Sapino.



## Servizi e accessibilità

- **Parcheggi**
- **WiFi**
- **Pulizie**
- Squadra di **presidio dei locali**
- Squadra **antincendio**
- **Accesso disabili**
- possibilità **visite guidate a porte chiuse** della Reggia e delle mostre
- Possibilità di attivazione dello **spettacolo "teatro d'acqua"** della Fontana del Cervo
- Possibilità di visita dei giardini a bordo del **trenino "La freccia di Diana"**
- **Bookshop**
- **Caffetteria e ristoranti**

## Orari di allestimento e disallestimento

- **lunedì** (giorno di chiusura al pubblico)
  - allestimento:** da concordare
  - disallestimento:** entro le 3.00 della notte che intercorre tra il giorno dell'evento e quello successivo
- **martedì – venerdì**
  - allestimento:** dalle 17.00 (orario di chiusura al pubblico)
  - disallestimento:** entro le 3.00 della notte che intercorre tra il giorno dell'evento e quello successivo
- **sabato, domenica e festivi**
  - allestimento:** dalle 18.30 (orario di chiusura al pubblico)
  - disallestimento:** entro le 3.00 della notte che intercorre tra il giorno dell'evento e quello successivo

## Per informazioni e preventivi

[ilmiospazio@lavenariareale.it](mailto:ilmiospazio@lavenariareale.it)

