

Una residenza Reale per eventi Reali



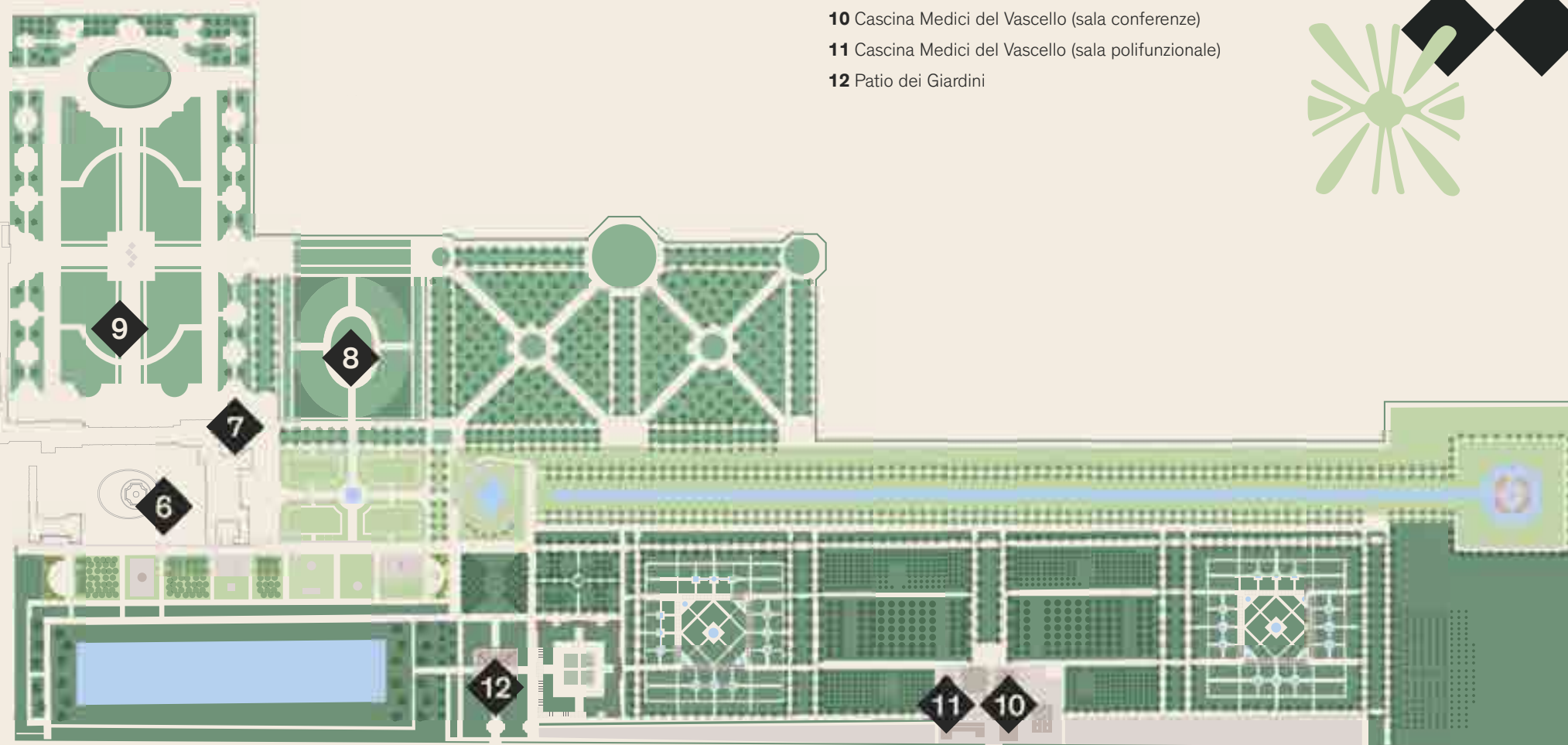
IT

❖❖❖ La Venaria Reale

 RESIDENZE
REALI
SABAUDE

I Giardini

- 6 Corte d'Onore
- 7 Terrazza della Regina
- 8 Giardino delle Rose
- 9 Gran Parterre
- 10 Cascina Medici del Vascello (sala conferenze)
- 11 Cascina Medici del Vascello (sala polifunzionale)
- 12 Patio dei Giardini



VIALE CARLO EMANUELE II

△
Ingresso
Cascina Medici del Vascello

Gran Parterre



L'imponente spazio di rappresentanza della Venaria Reale, con i disegni geometrici dei suoi viali e le sue "stanze di verzura". Uno dei simboli principali della Reggia.

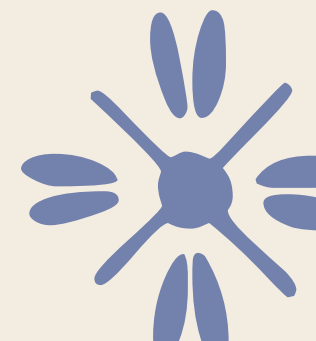
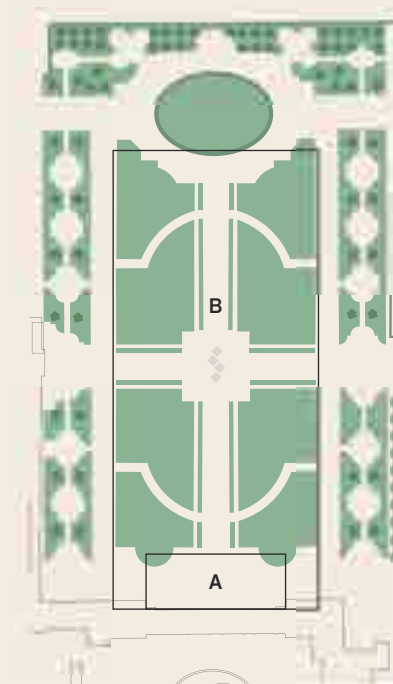


EVENTI aperitivi e cene di gala, concerti e spettacoli, set cinematografici e fotografici

CAPIENZA settore A fino a 180 posti a sedere, 1000 in piedi
sette B fino a 20.000

SERVIZI cucina attrezzata (al primo piano con montacarichi)

POTENZA MAX settore A 35 kW trifase - parzialmente illuminato in notturna
sette B non illuminato in notturna



Come arrivare

La Reggia di Venaria dista

- da Milano 145 km (1h 34 min)
- da Aeroporto Milano Malpensa 135 km (1h 19 min)
- da Torino 15 km (19 min)
- da Aeroporto Torino Caselle 15 km (15 min)

Collegamenti dal centro di Torino

- **Autobus GTT:** linee 72, 11
- **Treno GTT:** linea Torino Dora-Ceres, fermata Venaria, viale Roma
- **Linea bus dedicata GTT "Venaria Express"** (fino alle ore 20)

Info: GTT: 800 019152 - www.comune.torino.it/gtt

- **Auto:** tangenziale nord di Torino

Uscita Venaria Reale: ingresso Reggia e Giardini, piazza della Repubblica.

Uscita Savonera: ingresso Scuderie Juvarriane, via don Sapino.



Servizi e accessibilità

- **Parcheggi**
- **WiFi**
- **Pulizie**
- Squadra di **presidio dei locali**
- Squadra **antincendio**
- **Accesso disabili**
- possibilità **visite guidate a porte chiuse** della Reggia e delle mostre
- Possibilità di attivazione dello **spettacolo "teatro d'acqua"** della Fontana del Cervo
- Possibilità di visita dei giardini a bordo del **trenino "La freccia di Diana"**
- **Bookshop**
- **Caffetteria e ristoranti**

Orari di allestimento e disallestimento

- **lunedì** (giorno di chiusura al pubblico)
 - allestimento:** da concordare
 - disallestimento:** entro le 3.00 della notte che intercorre tra il giorno dell'evento e quello successivo
- **martedì – venerdì**
 - allestimento:** dalle 17.00 (orario di chiusura al pubblico)
 - disallestimento:** entro le 3.00 della notte che intercorre tra il giorno dell'evento e quello successivo
- **sabato, domenica e festivi**
 - allestimento:** dalle 18.30 (orario di chiusura al pubblico)
 - disallestimento:** entro le 3.00 della notte che intercorre tra il giorno dell'evento e quello successivo

Per informazioni e preventivi

ilmiospazio@lavenariareale.it

