

# Una residenza Reale per eventi Reali



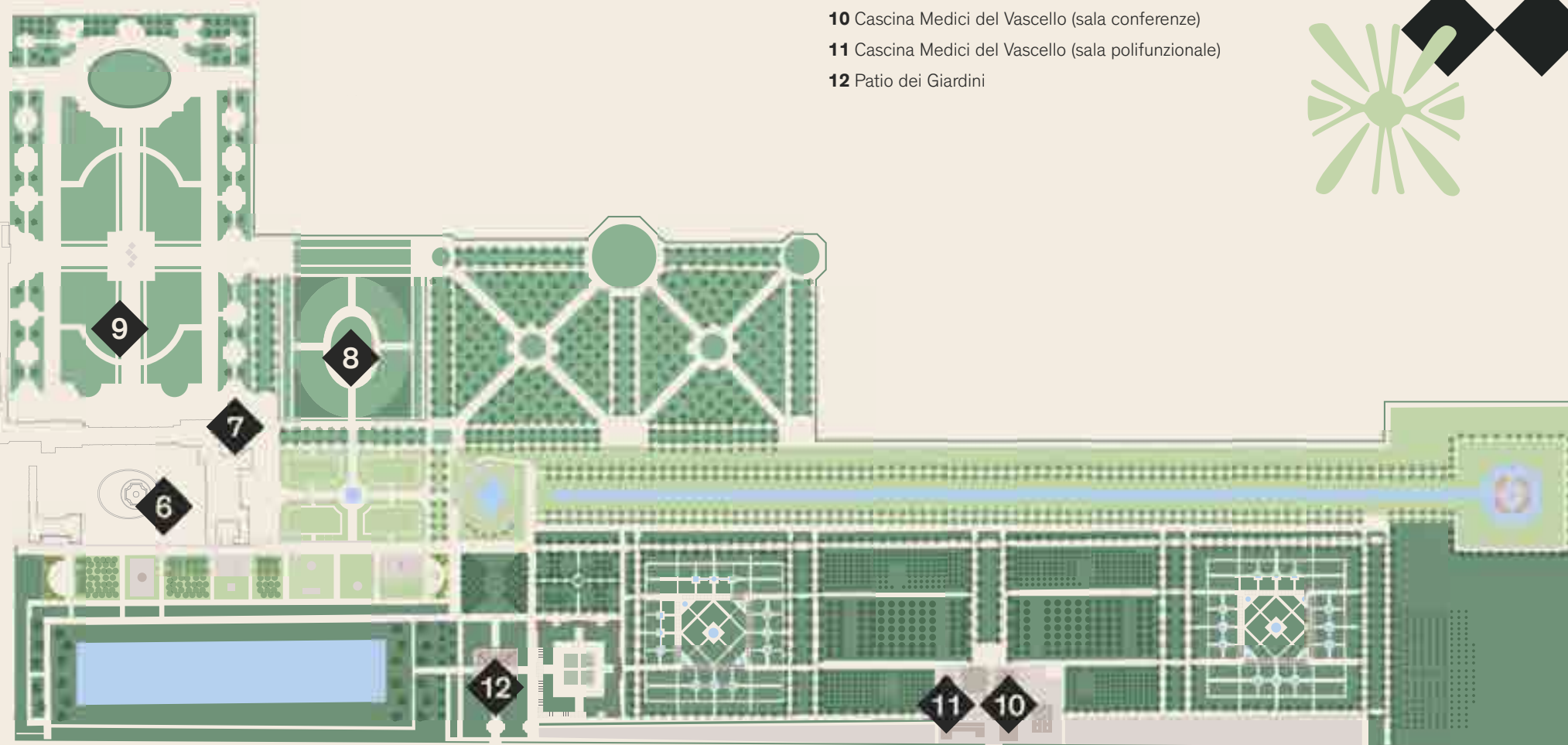
IT

❖❖❖ La Venaria Reale

 RESIDENZE  
REALI  
SABAUDE

# I Giardini

- 6 Corte d'Onore
- 7 Terrazza della Regina
- 8 Giardino delle Rose
- 9 Gran Parterre
- 10 Cascina Medici del Vascello (sala conferenze)
- 11 Cascina Medici del Vascello (sala polifunzionale)
- 12 Patio dei Giardini



VIALE CARLO EMANUELE II

△  
Ingresso  
Cascina Medici del Vascello



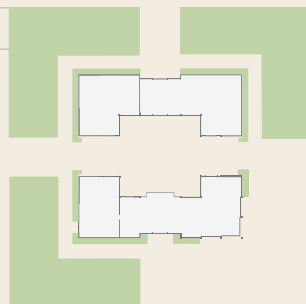
# Patio dei Giardini

Tra la quiete del Potager Royal e della Peschiera, il ristorante si propone come l'occasione di relax ideale per apprezzare i piatti della cucina piemontese.



<b>EVENTI</b>	aperitivi e cene di gala
<b>CAPIENZA</b>	64 posti a sedere interni / 40 posti a sedere esterni
<b>SERVIZI</b>	catering interno obbligatorio
<b>POTENZA MAX</b>	18 kW monofase

GIARDINI



	<b>EVENTI</b>	<b>CAPIENZA</b>	<b>SERVIZI</b>	<b>POT. MAX</b>
<b>1. Sala di Diana</b>	presentazioni e conferenze, concerti e spettacoli, set cinematografici e fotografici, matrimoni civili	fino a 120 posti a sedere	guardaroba presidiato nel piano interrato	6 kW monofase
<b>2. Galleria Grande</b>	aperitivi e cene di gala, concerti e spettacoli, set cinematografici e fotografici	fino a 600 posti a sedere o 850 in piedi	cucina attrezzata (al primo piano con montacarichi), guardaroba presidiato nel piano interrato	70 kW trifase
<b>3. Rondò alfieriano</b>	aperitivi e cene di gala, concerti e spettacoli, set cinematografici e fotografici	fino a 180 posti a sedere o 350 in piedi	cucina attrezzata (al primo piano con montacarichi), guardaroba presidiato nel piano interrato	6 kW monofase
<b>4. Citroniera</b>	aperitivi e cene di gala, concerti e spettacoli, set cinematografici e fotografici, presentazioni e conferenze	fino a 1800 posti a sedere o 2000 in piedi	guardaroba da allestire nell'area interna attigua, cucina da allestire nel cortile attiguo	140 kW
<b>5. Cappella di Sant'Uberto</b>	presentazioni e conferenze, concerti e spettacoli, set cinematografici e fotografici	fino a 300 posti a sedere o 450 in piedi	guardaroba presidiato nel piano interrato	35 kW trifase
<b>6. Corte d'Onore</b>	aperitivi e cene di gala, concerti e spettacoli, set cinematografici e fotografici	fino a 2000 persone	guardaroba presidiato nel piano interrato	18 kW trifase (Torre dell'orologio) / 70 kW trifase (Scala Piacenza)
<b>7. Terrazza della Regina</b>	aperitivi, concerti e spettacoli, set cinematografici e fotografici	fino a 350 posti	cucina attrezzata (al primo piano con montacarichi)	
<b>8. Giardino delle Rose</b>	aperitivi e cene di gala, concerti e spettacoli, set cinematografici e fotografici	fino a 2000 persone		18 kW trifase
<b>9. Gran Parterre</b>	aperitivi e cene di gala, concerti e spettacoli, set cinematografici e fotografici	SETTORE A fino a 180 posti a sedere, 1000 in piedi SETTORE B fino a 20.000	cucina attrezzata (al primo piano con montacarichi)	SETTORE A 35 kW trifase - parzialmente illuminato SETTORE B non illuminato
<b>10. Cascina Medici Sala convegni</b>	presentazioni e conferenze	99 posti a sedere	impianto voce e luci, schermo e proiettore	3 kW monofase
<b>11. Cascina Medici Sala polifunzionale</b>	team building, presentazioni e conferenze, aperitivi e cene	100 posti a sedere	cucina attrezzata	3 kW monofase
<b>12. Patio dei Giardini</b>	aperitivi e cene di gala	64 posti a sedere interni 40 posti a sedere esterni	catering interno obbligatorio	18 kW trifase



## Come arrivare

### La Reggia di Venaria dista

- da Milano 145 km (1h 34 min)
- da Aeroporto Milano Malpensa 135 km (1h 19 min)
- da Torino 15 km (19 min)
- da Aeroporto Torino Caselle 15 km (15 min)

### Collegamenti dal centro di Torino

- **Autobus GTT:** linee 72, 11
- **Treno GTT:** linea Torino Dora-Ceres, fermata Venaria, viale Roma
- **Linea bus dedicata GTT "Venaria Express"** (fino alle ore 20)

*Info: GTT: 800 019152 - [www.comune.torino.it/gtt](http://www.comune.torino.it/gtt)*

- **Auto:** tangenziale nord di Torino

*Uscita Venaria Reale: ingresso Reggia e Giardini, piazza della Repubblica.*

*Uscita Savonera: ingresso Scuderie Juvarriane, via don Sapino.*



## Servizi e accessibilità

- **Parcheggi**
- **WiFi**
- **Pulizie**
- Squadra di **presidio dei locali**
- Squadra **antincendio**
- **Accesso disabili**
- possibilità **visite guidate a porte chiuse** della Reggia e delle mostre
- Possibilità di attivazione dello **spettacolo "teatro d'acqua"** della Fontana del Cervo
- Possibilità di visita dei giardini a bordo del **trenino "La freccia di Diana"**
- **Bookshop**
- **Caffetteria e ristoranti**

## Orari di allestimento e disallestimento

- **lunedì** (giorno di chiusura al pubblico)
  - allestimento:** da concordare
  - disallestimento:** entro le 3.00 della notte che intercorre tra il giorno dell'evento e quello successivo
- **martedì – venerdì**
  - allestimento:** dalle 17.00 (orario di chiusura al pubblico)
  - disallestimento:** entro le 3.00 della notte che intercorre tra il giorno dell'evento e quello successivo
- **sabato, domenica e festivi**
  - allestimento:** dalle 18.30 (orario di chiusura al pubblico)
  - disallestimento:** entro le 3.00 della notte che intercorre tra il giorno dell'evento e quello successivo

## Per informazioni e preventivi

[ilmiospazio@lavenariareale.it](mailto:ilmiospazio@lavenariareale.it)

