



Museo per tutti
Accessibile alle persone con disabilità intellettiva

VISITA ALLA MOSTRA GENIO E MAESTRIA



Visita alla mostra
GENIO E MAESTRIA

Vado alla Reggia di Venaria a vedere una mostra.
La Reggia era la casa del re e della regina.

Una mostra è un insieme di oggetti e di opere d'arte che vengono messe insieme solo per un certo tempo.

Questa mostra si chiama Genio e Maestria.

In questa mostra posso vedere dei mobili preziosi fatti tanto tempo fa.
Questi mobili erano nei palazzi e nei castelli del re e della regina in Piemonte.

Questa mostra si chiama Genio e Maestria perché chi ha fatto questi mobili erano persone che avevano genio e maestria.
Questo significa che erano persone molto brave e capaci nel costruire oggetti molto belli e preziosi.

Sono all'ingresso della Reggia.
Sono qui per vedere la mostra
Genio e Maestria.



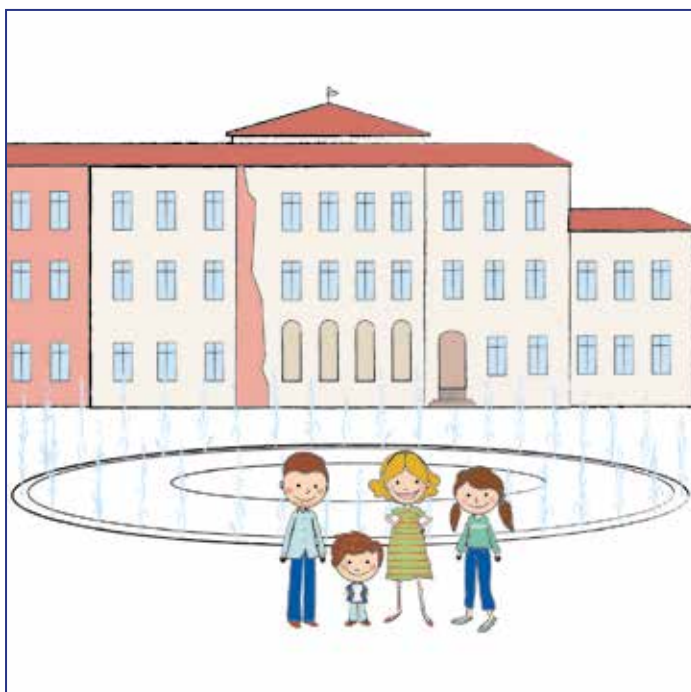
Vado in biglietteria.
Prendo il biglietto.



Cammino verso la torre
con l'orologio per entrare.
Alla persona che trovo all'ingresso
faccio vedere il mio biglietto.



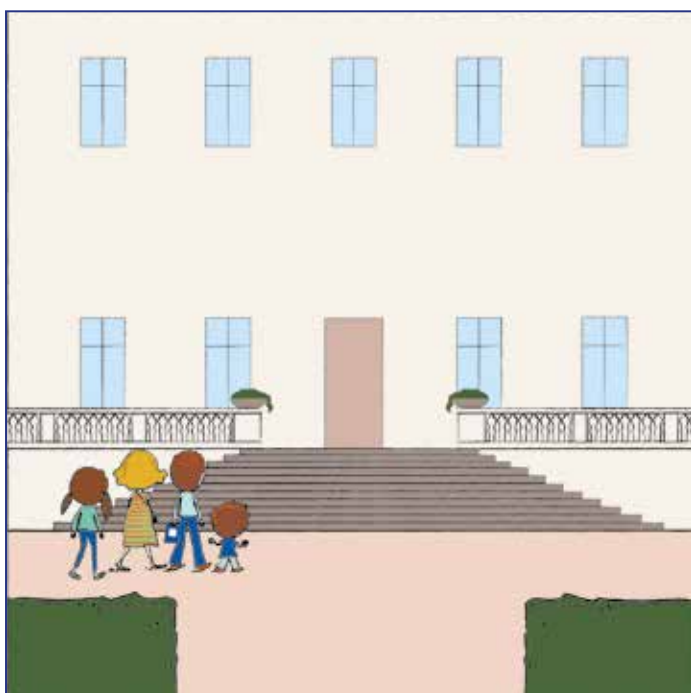
Attraverso il cortile.
Nel cortile c'è una fontana.
A volte si sente la musica.



Cammino verso destra,
di fianco alla Reggia
per raggiungere l'entrata.



Arrivato ai Giardini,
giro a sinistra
ed entro nella Reggia





La Mostra Genio e Maestria è al
secondo piano.
La mostra è in una sala che si
chiama Sale delle Arti.
Salgo le scale.
Oppure prendo l'ascensore.



Alla persona che trovo
al II piano, all'ingresso
della mostra, faccio vedere
il biglietto



Nelle stanze, ci sono dei mobili.
Non posso toccare i mobili.
Vicino ai mobili, posso toccare i
disegni con il contorno più alto.
Vicino ai mobili, posso toccare i
modellini.
I modellini sono dei mobili molto
piccoli uguali a quelli grandi

Durante il percorso di visita è possibile trovare delle panche in alcune sale. Se sono stanco, posso sedermi per riposarmi



Saluto ed esco

